

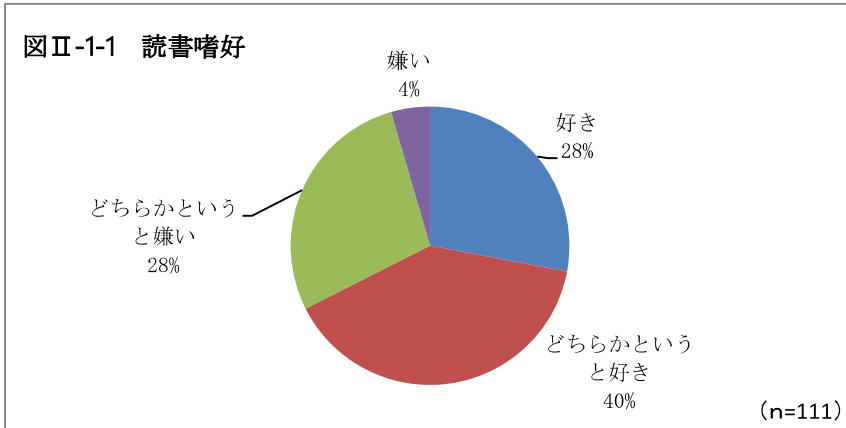
## I 調査の概要

調査名 読書についてのアンケート  
 調査対象 遊佐町に居住および通学している0歳から18歳までの子ども  
 標本数 1,253件  
 調査機関 令和6年12月  
 企画実施 遊佐町教育委員会  
 回収結果 791件(有効回収率63.1%)

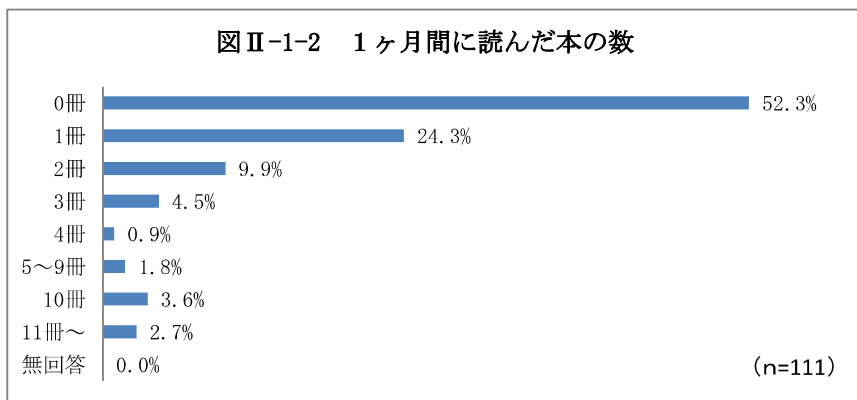
## II 調査種別毎の結果(抜粋)

### 1. 未就学児調査(保護者)

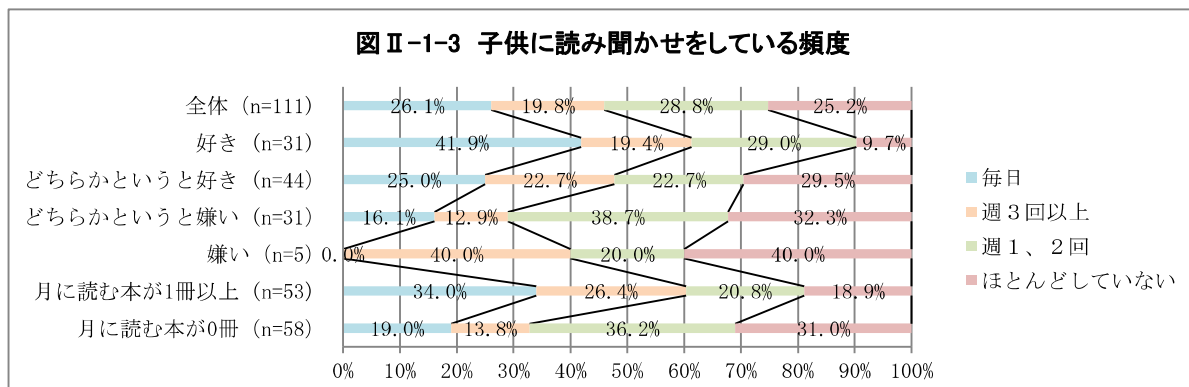
#### (1) 読書嗜好



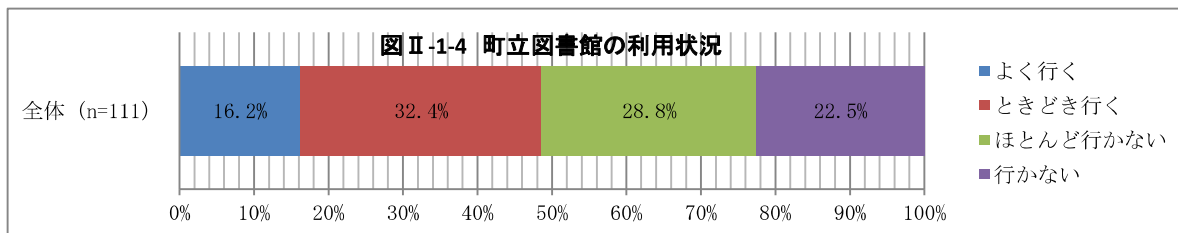
#### (2) 1ヶ月間の読書量



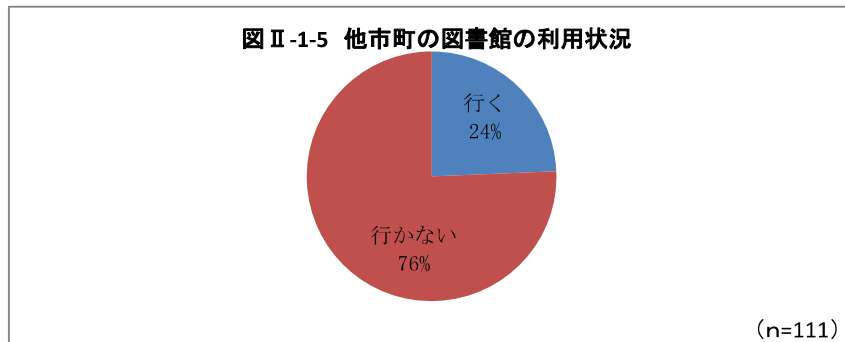
#### (3) 読み聞かせの状況



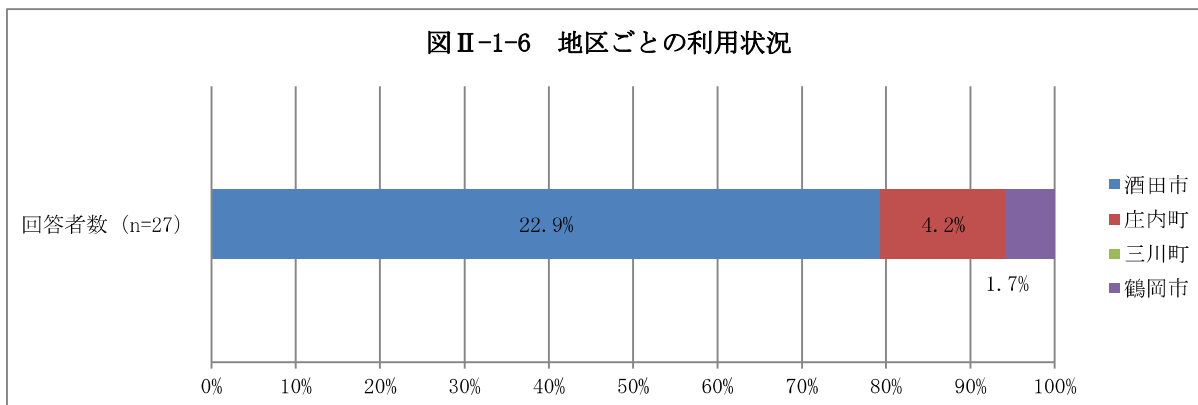
(4) 町立図書館の利用状況



(5) 他市町の図書館の利用状況



(6) 地区ごとの利用状況

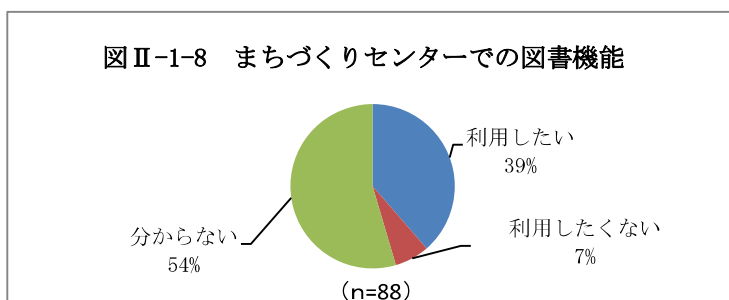


(7) 他市町の図書館を利用する理由

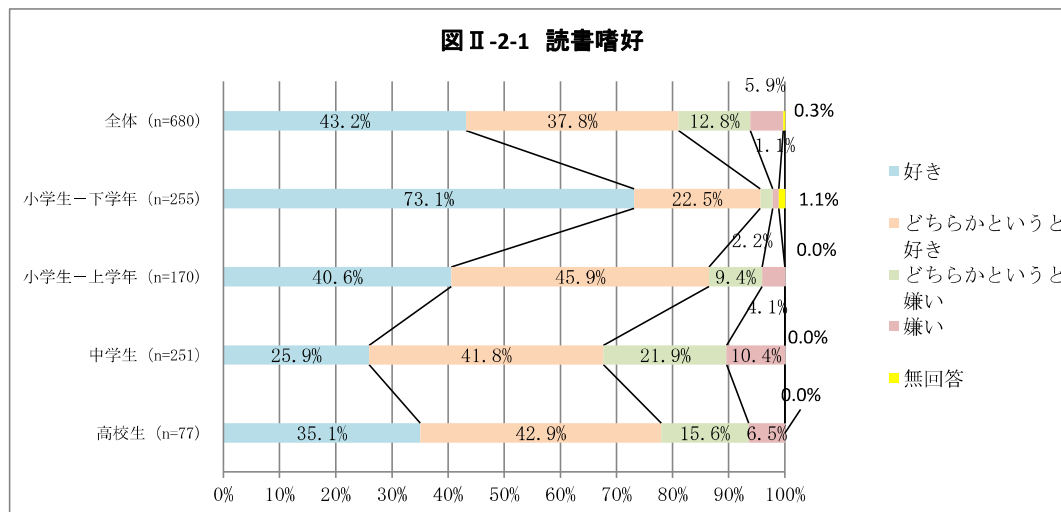
表 II-1-7 他市町の図書館を利用する理由

	回答者数	調査数	遊佐町立図書館や学校にない本があるから	仕事などの帰りに寄ることができるから	夜間も利用できるから	その他
保護者 (人数)	35	35	16	9	3	7
保護者 (割合)			45.7%	25.7%	8.6%	20.0%

(8) まちづくりセンターでの図書機能



2. 児童生徒調査  
 (1) 読書嗜好  
 図Ⅱ-2-1 読書嗜好



表Ⅱ-2-2 「好き」「どちらかという好き」と答えた人の理由

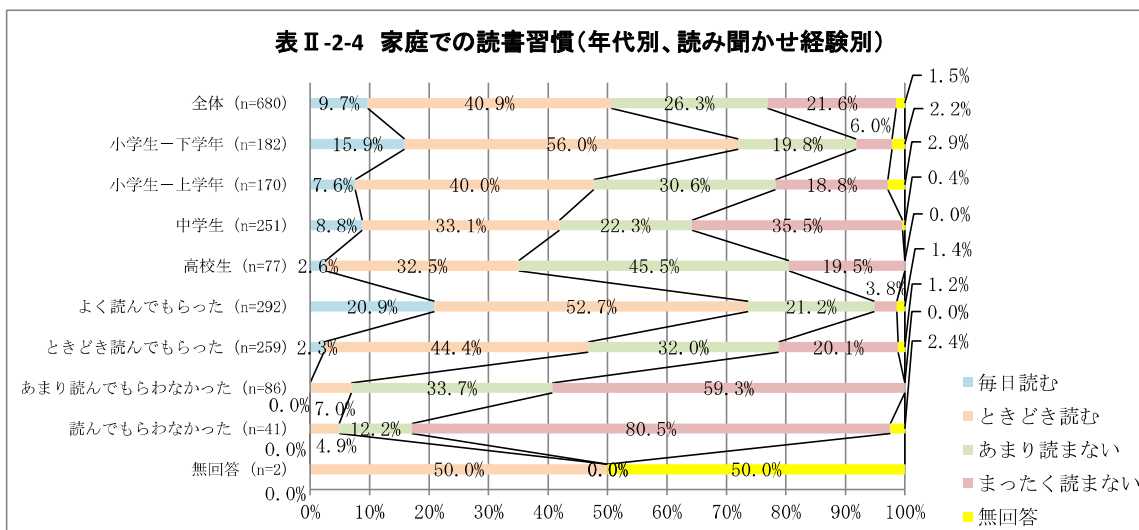
	回答者数	調査数	し 本 を 読 ん だ か ら	ら 読 み た の 本 が あ つ た か ら	学 校 の 図 書 館 に あ つ た か ら	た 遊 び に あ つ た か ら	本 が 家 に あ つ た か ら	だ お う ち の 人 が 本 を 好 き だ か ら	ら 友 だ ち が 本 を 好 き だ か ら	ブ レ ゼ ン ト を も ら い た か ら	教 え て も ら い た か ら	よ う に 朝 の 読 書 を す る	そ の 他
全体(人数)	551	1246	125	288	123	190	46	38	109	114	163	50	
全体(割合)			22.7%	52.3%	22.3%	34.5%	8.3%	6.9%	19.8%	20.7%	29.6%	9.1%	
小学校—下学年(人数)	174	437	75	73	43	59	17	16	36	48	52	18	
小学校—下学年(割合)			43.1%	42.0%	24.7%	33.9%	9.8%	9.2%	20.7%	27.6%	29.9%	10.3%	
小学校—上学年(人数)	147	296	18	86	34	52	5	3	24	29	36	9	
小学校—上学年(割合)			12.2%	58.5%	23.1%	35.4%	3.4%	2.0%	16.3%	19.7%	24.5%	6.1%	
中学生(人数)	170	395	22	98	31	61	19	17	40	27	60	20	
中学生(割合)			12.9%	57.6%	18.2%	35.9%	11.2%	10.0%	23.5%	15.9%	35.3%	11.8%	
高校生(人数)	60	118	10	31	15	18	5	2	9	10	15	3	
高校生(割合)			16.7%	51.7%	25.0%	30.0%	8.3%	3.3%	15.0%	16.7%	25.0%	5.0%	

表Ⅱ-2-3 「嫌い」「どちらかという嫌い」と答えた人の理由

	者回答数	調査数	面白いと思った本に出合ったことがないから	どんな本を読んだらいいのかわからない	文字を読むのが面倒だから	その他	無回答
全体(人数)	127	165	27	32	96	9	1
全体(割合)			21.3%	25.2%	75.6%	7.1%	0.8%
小学校一下学年(人数)	6	6	0	0	6	0	0
小学校一下学年(割合)			0.0%	0.0%	100.0%	0.0%	0.0%
小学校一上学年(人数)	23	29	5	7	16	0	1
小学校一上学年(割合)			21.7%	30.4%	69.6%	0.0%	4.3%
中学生(人数)	81	110	18	22	61	9	0
中学生(割合)			22.2%	27.2%	75.3%	11.1%	0.0%
高校生(人数)	17	20	4	3	13	0	0
高校生(割合)			23.5%	17.6%	76.5%	0.0%	0.0%

(2) 家庭での読書習慣

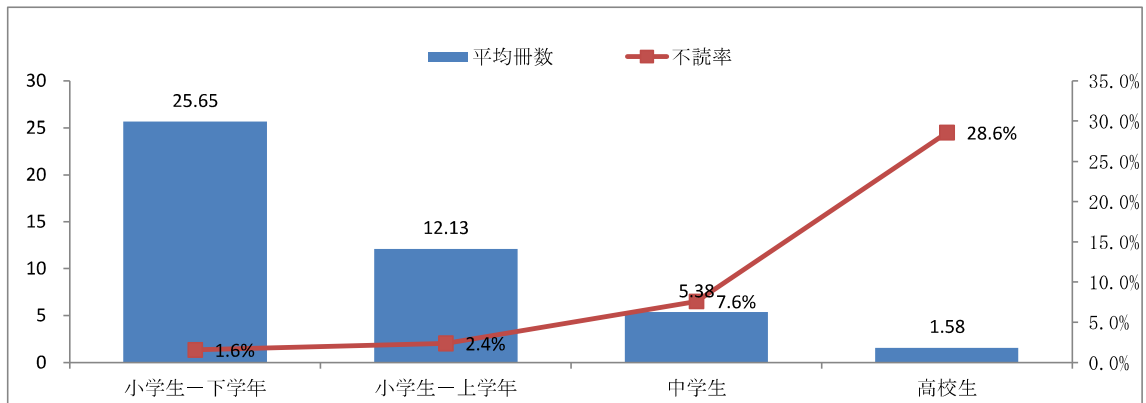
図Ⅱ-2-4 家庭での読書習慣(年代別、読み聞かせ経験別)



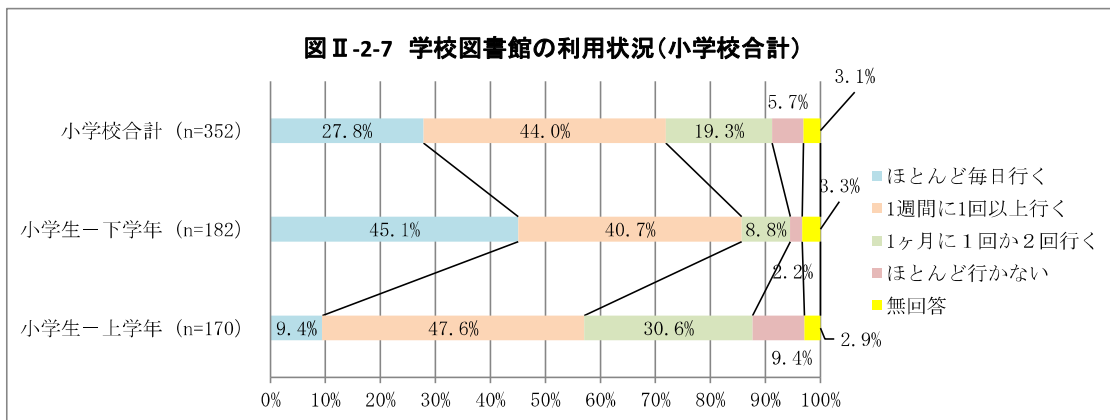
表Ⅱ-2-5 「あまり読まない」「まったく読まない」と答えた人の理由

回答者数	調査数	が忙しくなくて、本を読む時間がない	勉強や塾、習い事などで	テレビやゲームを	（小）学が遊ぶの（み）から、本を読む	外で遊ぶの（み）から、本を読む	間が忙しくなくて、委員活動など	部活や委員会活動など	間がないから（中高）読む時間	PCや携帯電話で遊ぶ時間	いくつから（高）校の勉強が忙し	バカにならない（高）校の勉強が忙し	のどかな本を読んだらいい	かみたい本が近くにない	から読みたいと思わない	本を読みたいと思わない	マンガや雑誌しか読まない	その他
全体(人数)	326	823	146	161	23	88	76	3	42	109	96	68	11					
全体(割合)			44.8%	49.4%	7.1%	27.0%	23.3%	0.9%	12.9%	33.4%	29.4%	20.9%	3.4%					
小学校一下学年(人数)	47	81	16	15	6				10	16	13	4	1					
小学校一下学年(割合)			34.0%	31.9%	12.8%				21.3%	34.0%	27.7%	8.5%	2.1%					
小学校一上学年(人数)	84	168	46	31	17				8	27	24	11	4					
小学校一上学年(割合)			54.8%	36.9%	20.2%				9.5%	32.1%	28.6%	13.1%	4.8%					
中学生(人数)	145	473	69	94		64	76		21	53	52	38	6					
中学生(割合)			47.6%	64.8%		44.1%	52.4%		14.5%	36.6%	35.9%	26.2%	4.1%					
高校生(人数)	50	101	15	21		24		3	3	13	7	15	0					
高校生(割合)			30.0%	42.0%		48.0%	0.0%	6.0%	6.0%	26.0%	14.0%	30.0%	0.0%					

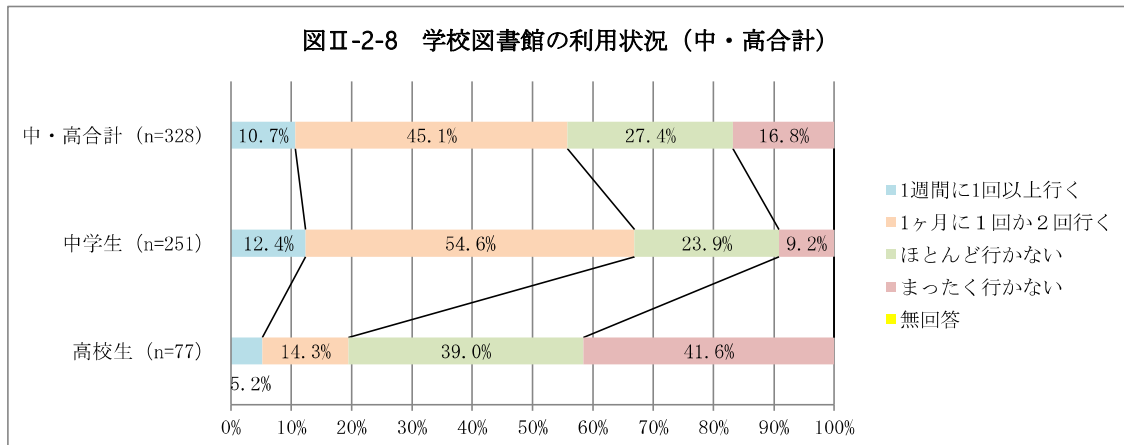
(3) 1ヶ月に読んだ本の冊数および不読率  
 図Ⅱ-2-6 1ヶ月に読んだ本の冊数および不読率



(4) 図書館の利用状況  
 図Ⅱ-2-7 学校図書館の利用状況(小学校合計)



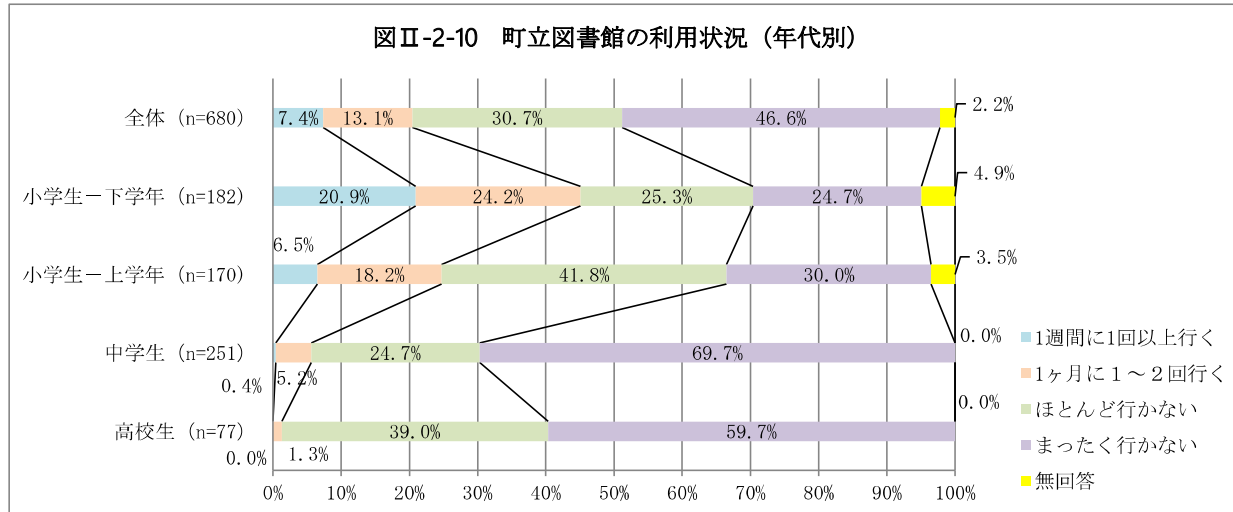
図Ⅱ-2-8 学校図書館の利用状況(中・高合計)



表Ⅱ-2-9 学校図書館に行かない理由

			1	2	3	4	5	6	7	8	9 (%)		
	調査数	調査数	本が少ないから	読みたい本がないから	新しい本がないから	部活や委員会活動などで忙しく、行く時間がないから	何を読んだらいいのかわからないから	本を借りるのが面倒だから	図書室が開いていないから	行きたい時間に、図書室が開いていないから	本を読みたいと思わないから	その他	無回答
全体 (人数)	165	326	11	78	14	55	17	74	5	51	21	0	
全体 (割合)			6.7%	47.3%	8.5%	33.3%	10.3%	44.8%	3.0%	30.9%	12.7%	0.0%	
小学校一下学年 (人数)	4	7	3	1	1	1	0	0	0	0	1	0	
小学校一下学年 (割合)			75.0%	25.0%	25.0%	25.0%	0.0%	0.0%	0.0%	0.0%	25.0%	0.0%	
小学校一上学年 (人数)	16	34	2	11	3	3	0	7	0	8	0	0	
小学校一上学年 (割合)			12.5%	68.8%	18.8%	18.8%	0.0%	43.8%	0.0%	50.0%	0.0%	0.0%	
中学生 (人数)	83	191	3	45	9	27	13	50	3	30	11	0	
中学生 (割合)			3.6%	54.2%	10.8%	32.5%	15.7%	60.2%	3.6%	36.1%	13.3%	0.0%	
高校生 (人数)	62	94	3	21	1	24	4	17	2	13	9	0	
高校生 (割合)			4.8%	33.9%	1.6%	38.7%	6.5%	27.4%	3.2%	21.0%	14.5%	0.0%	

図Ⅱ-2-10 町立図書館の利用状況



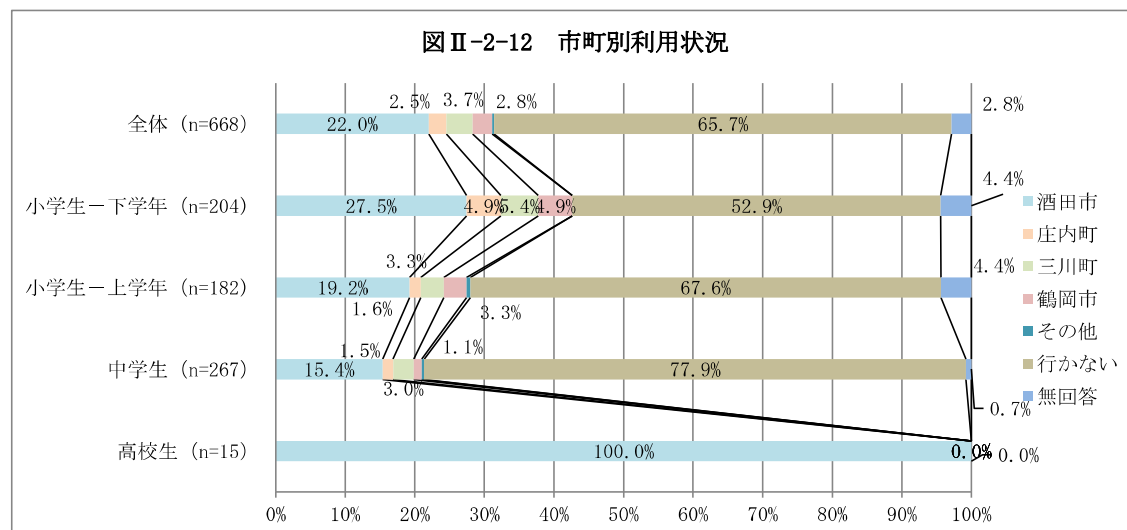
表Ⅱ-2-11 町立図書館に行かない理由

			1	2	3	4	5	6	7	8	9	10 (%)		
	回答者数	調査数	本が少ないから	読みたい本がないから	新しい本がないから	館の本を借りてく れるから	おうちの人が町立図書 館の借りにきてく	行きたいが行く時間が ないから	行きたいが遠くていけ ないから	学校の図書館などで本 をかりるので行かなく ていいから	家で行かなくていい本が あるから	行きたいと思わないか ら	その他	無回答
小学生 (人数)	213	354	4	35	8	13	75	25	75	41	53	25	0	
小学生 (割合)			1.9%	16.4%	3.8%	6.1%	35.2%	11.7%	35.2%	19.2%	24.9%	11.7%	0.0%	
小学校一下学年 (人数)	91	151	4	14	6	6	30	10	34	16	17	14	0	
小学校一下学年 (割合)			4.4%	15.4%	6.6%	6.6%	33.0%	11.0%	37.4%	17.6%	18.7%	15.4%	0.0%	
小学校一上学年 (人数)	122	203	0	21	2	7	45	15	41	25	36	11	0	
小学校一上学年 (割合)			0.0%	17.2%	1.6%	5.7%	36.9%	12.3%	33.6%	20.5%	29.5%	9.0%	0.0%	

			1	2	3	4	5	6	7	8	9	10 (%)	
	回答者数	調査数	本が少ないから	読みたい本がないから	新しい本がないから		行きたいが行く時間が ないから	行きたいが遠くていけ ないから	学校の図書館などで本 をかりるので行かなく ていいから	自分で買った本が家 にないから	行きたいと思わないか ら	その他	無回答
中学生 (人数)	237	463	6	66	10		62	36	95	64	112	12	0
中学生 (割合)			2.5%	27.8%	4.2%		26.2%	15.2%	40.1%	27.0%	47.3%	5.1%	0.0%

			1	2	3	7	4	5	6	8	9	10 (%)	
	回答者数	調査数	本が少ないから	読みたい本がないから	新しい本がないから	他の公共図書館で借 りてくから	行きたいが行く時間が ないから	行きたいが遠くていけ ないから	学校の図書館などで本 をかりるので行かなく ていいから	自分で買った本が家 にないから	行きたいと思わないか ら	その他	無回答
高校生 (人数)	76	117	0	8	0	4	25	16	14	23	23	4	
高校生 (割合)		154%	0.0%	10.5%	0.0%	5.3%	32.9%	21.1%	18.4%	30.3%	30.3%	5.3%	

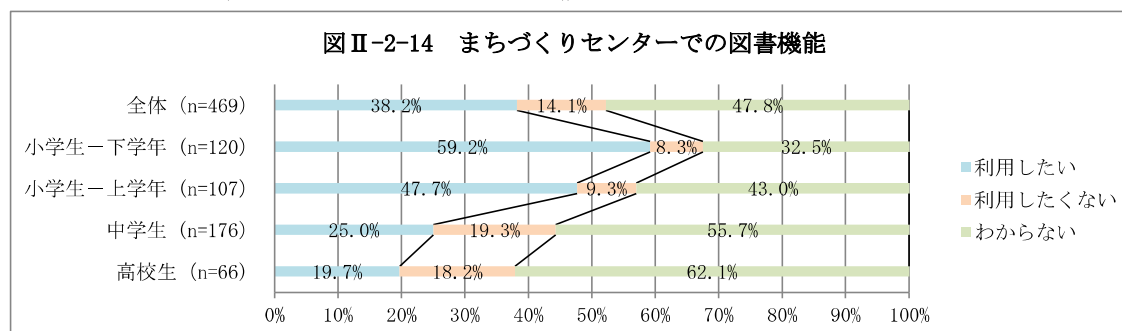
図Ⅱ-2-12 他市町の図書館の利用状況



表Ⅱ-2-13 他市町の図書館を利用する理由

	回答者数	調査数	遊佐町立図書館や学校にない本があるから	家の人が連れて行ってくれるから	クラブ、部活動の帰りに寄ることができるから	夜間も利用できるから	その他
全体 (人数)	58	75	25	20	19	5	6
全体 (割合)		129.3%	43.1%	34.5%	32.8%	8.6%	10.3%
中学生(人数)	43	55	21	19	6	3	6
中学生(割合)		127.9%	48.8%	44.2%	14.0%	7.0%	14.0%
高校生 (人数)	15	20	4	1	13	2	0
高校生(割合)		133.3%	26.7%	6.7%	86.7%	13.3%	0.0%

図Ⅱ-2-14 自宅から最寄りの町づくりセンターで本を借りたり読んだりしたいか



図Ⅱ-2-15 電子書籍の利用状況

