

遊佐PAT(道の駅鳥海移転整備)事業 施設説明資料



令和7年8月
遊佐町

※本資料は令和7年8月時点での資料となります。
設計図書は入札参加資格が認められた者に対して、
2/17(火)に交付します。

外観イメージ



配置図イメージ

	構造	階数	延床面積	建築面積
本体棟	鉄骨造	2階	2,918.79㎡	2,586.35㎡
防災倉庫棟	鉄骨造	平屋	87.04㎡	87.04㎡
屋根付き駐車場	鉄骨造	平屋	156.50㎡	181.72㎡
合計面積			3,162.33㎡	2,855.11㎡

サブ出入口▶

国道345号

大型車駐車場

従業員駐車場

メイン出入口

駐車場工事エリア
(本工事対象外)

小型車駐車場

屋根付き
駐車場
障がい者
駐車場

思いやり
駐車場

小型車駐車場

イベント広場

食材搬入

防災倉庫

多目的広場・外構工事対象エリア

キッチンカー

キャンピングカー

道の駅

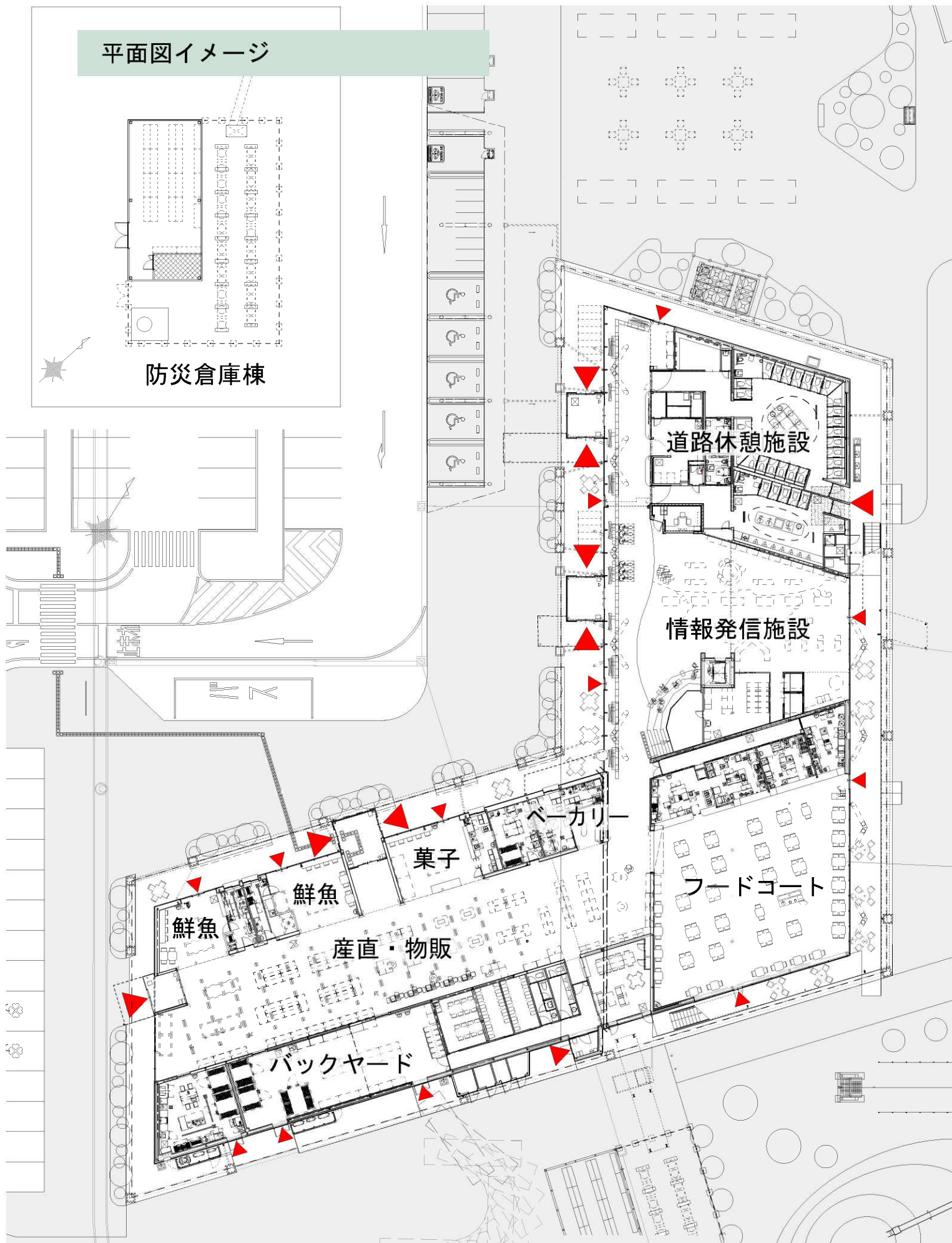
多目的広場

プレイグラウンド

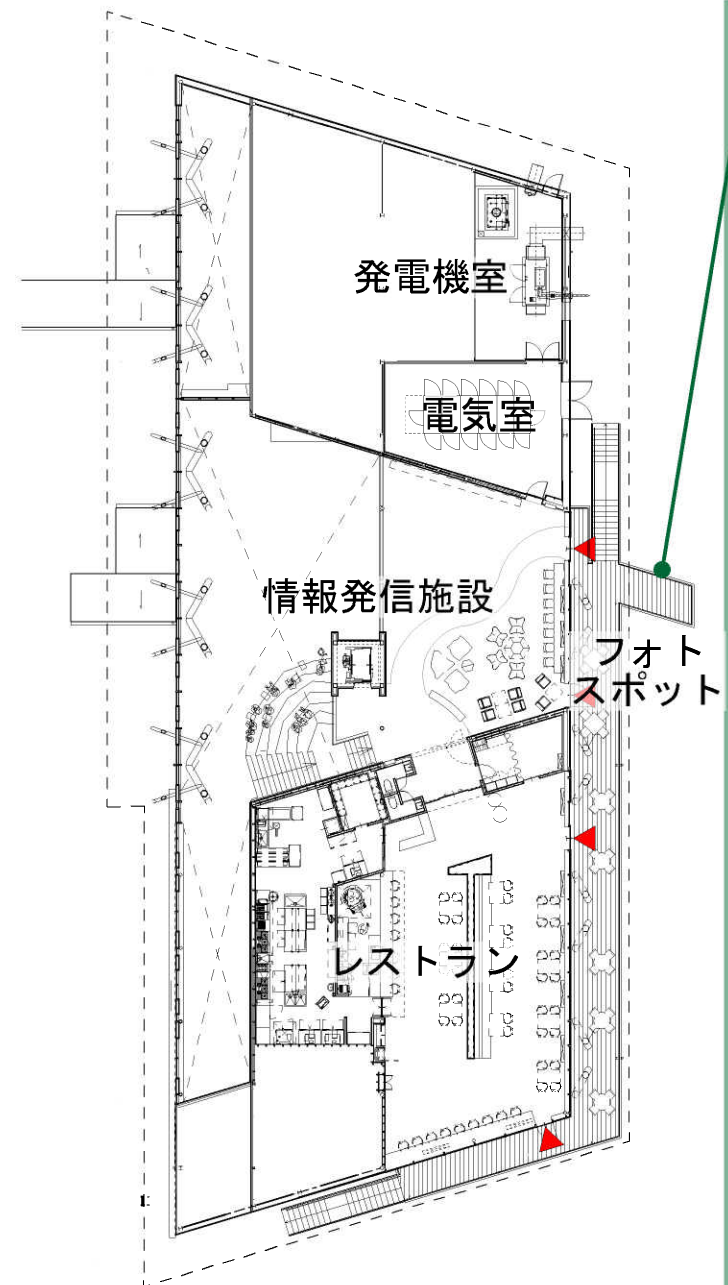
鳥海山



平面図イメージ



1 階平面図



2 階平面図

フォトスポットイメージ

建物の一部にフォトスポットを設けます。
背景には雄大な鳥海山が広がり、四季折々に表情
を変える鳥海山の雄姿を一望できます。
記念写真を撮るのにぴったりの場所です。

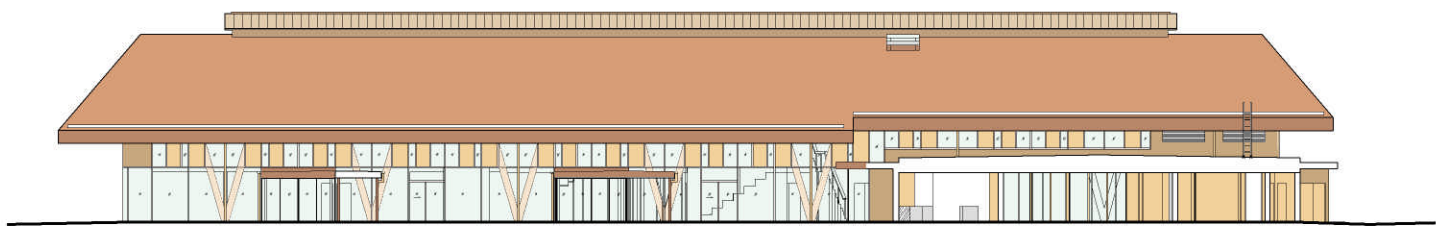


▲ 小室山misora

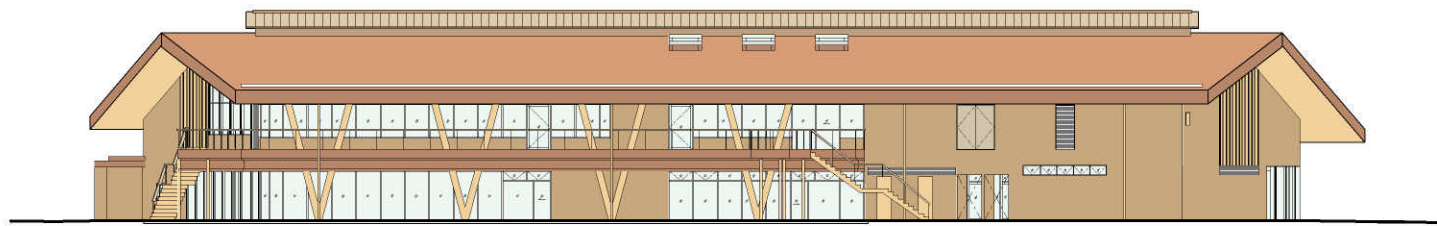


▲ HAKUBA MOUNTAIN HARBOR

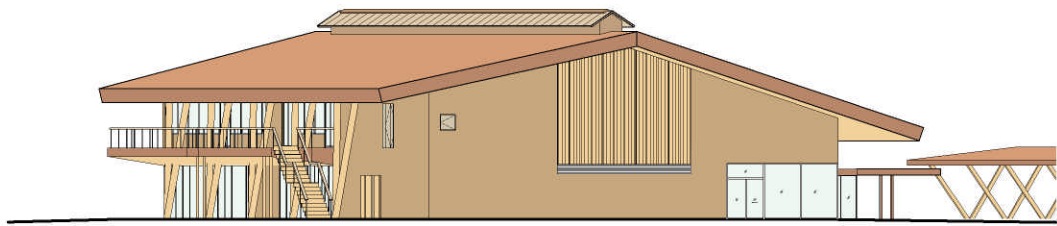
立面図イメージ



A 高層棟 西立面図



B 高層棟 東立面図



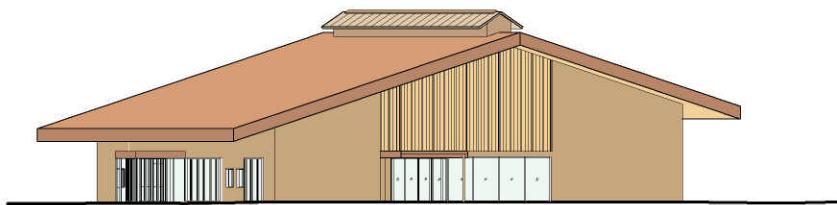
C 高層棟 北立面図



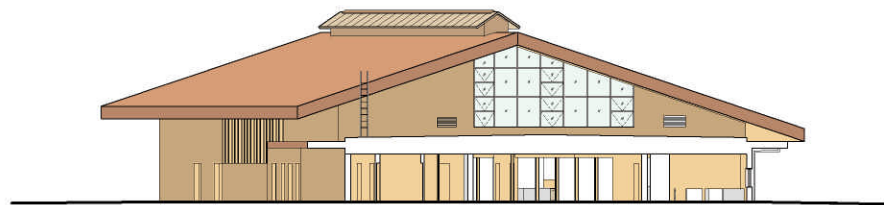
D 南立面図



E 低層棟 北立面図

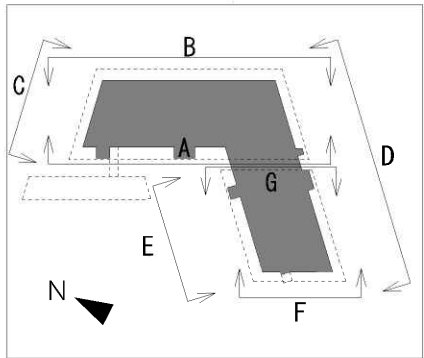


F 低層棟 西立面図



G 低層棟 東立面図

	最高高さ	最高軒高さ
本体棟高層棟	11.69m	10.36m
本体棟低層棟	10.58m	9.33m



外部仕上げイメージ

仕上材

- 屋根：アスファルトシングル葺き
- 軒天：硬質木毛セメント板+杉縁甲板ストライプ貼
- 外壁：アクリルリシン吹付
- 外壁：杉羽目板（押縁：杉60×75テーパー加工）
- 床：合成木デッキテラス
- 床：豆砂利舗装
- 床：川砂利敷き



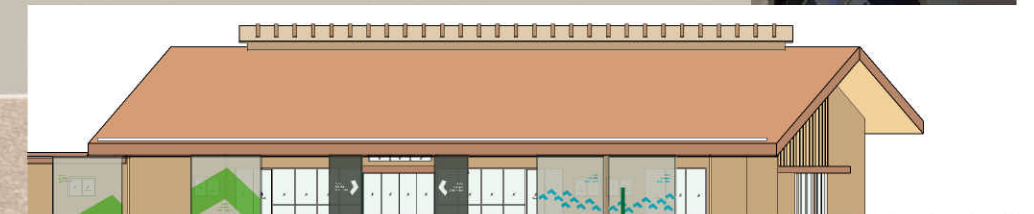
1. アスファルトシングル
2つの色を使い、自然な風合いと色合いで景観にも調和します。雪止めが不要で、無落雪屋根とします。



2. 豆砂利舗装
丸い小粒砂利をモルタルで固めた仕上げ。滑りにくく、自然な見た目と快適な歩行性を両立。



◇外部植栽イメージ



産直・物販の出入口や路面販売スペースに風除け・日除けになるのれんを設置します。

風除け・日除けのれん



内部仕上げイメージ1（産直・物販）

仕上材

- 床：塩ビタイル貼
- 壁：EP塗装
- 壁：松材
- 天井：岩綿吸音板+松材ストライプ貼

1. 什器イメージ

県産材を用いた温もりある什器が、地域の食や品々の魅力を引き立てます。



道の駅「ふくしま」▶



2. 壁面大型スケッチイメージ

壁面いっぱいに描かれた地元の風景が、訪れる人に町の魅力や暮らしの豊かさを伝える、あたたかみのある空間です。



▲ 道の駅「あがの」

4. 路面販売イメージ

道の駅の中と外の両面にて販売を行う店舗を設けることで、集客効果による賑わいを創出します。イートインスペースに加え、イベント広場の軒下でも飲食できるテーブルや椅子を用意することで、くつろぎながら食を楽しむ空間をつくります。



道の駅
「グランテラス筑西」▶



道の駅
「鳥海」▶

3. セルフレジイメージ

お客様自身でスムーズにお支払いができ、出入口付近に配置することでセキュリティにも配慮しています。



道の駅
「川場田園プラザ」▶

内部仕上げイメージ2（道路情報コーナー）

仕上材

- 床 : 塩ビタイル貼
- 壁 : アクリルリシン吹付
- 壁 : EP塗装
- 天井 : 岩綿吸音板+松材ストライプ貼

1. 道路休憩空間

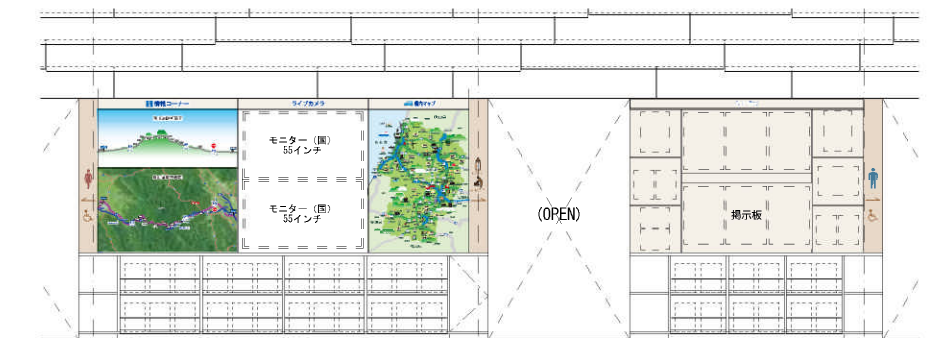
自然素材に包まれた居心地の良い空間で、ドライバーの疲れを癒し、リラックスした時間を過ごすことができます。



大阪中之島美術館 ▶

2. 国・町の情報コーナー

国の交通情報に加え、町の情報やジオパークの魅力を紹介。モニターやパンフレットなどで地域の観光スポットや自然の魅力をより深く知ることができます。



▲ 道路情報コーナー壁面イメージ



道の駅
◀ 「やまがた蔵王」

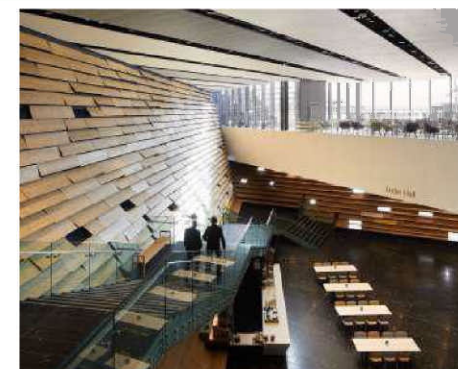
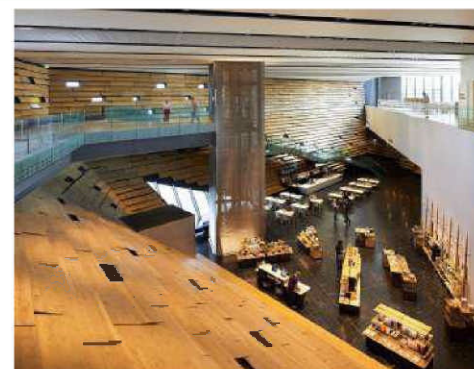


道の駅「米沢」

4. 大型の木パネル（壁面）

地域の温かみを感じられる大型の木造パネルを設置します。木の質感が落ち着いた雰囲気を提供し、ランダムに当たる間接照明が温かみのある空間を演出します。

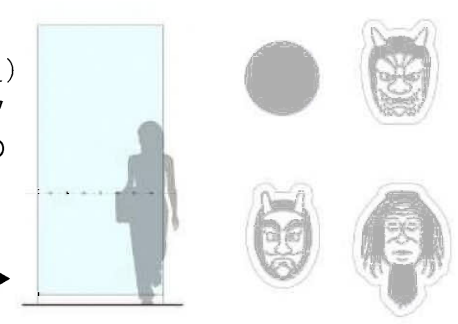
V&A Dundee (スコットランド) ▶



3. 衝突防止フィルム（サイン）

道の駅のガラス面には、「アマハゲ」や町イメージキャラクター「米（べえ）ちゃん」をデザインした衝突防止フィルムを貼り、来訪者の安全と地域の魅力発信を両立します。（デザインは今後検討）

衝突防止フィルムイメージ ▶



内部仕上がりイメージ3（24時間WC）

仕上材

- 床：磁器質タイル貼
- 壁：セラール（メラミン化粧板）
- 壁：EP塗装
- TB壁：ケイカル板
- 天井：EP塗装

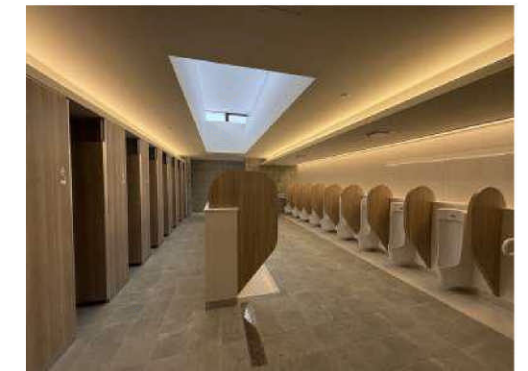
1. 床の仕上げについて

清掃が簡単で、滑りにくく安全な床です。抗菌性に優れ、トイレの衛生状態を常に保つことができます。



◀ 磁器質タイル

道の駅
「寒河江チェリーランド」▶

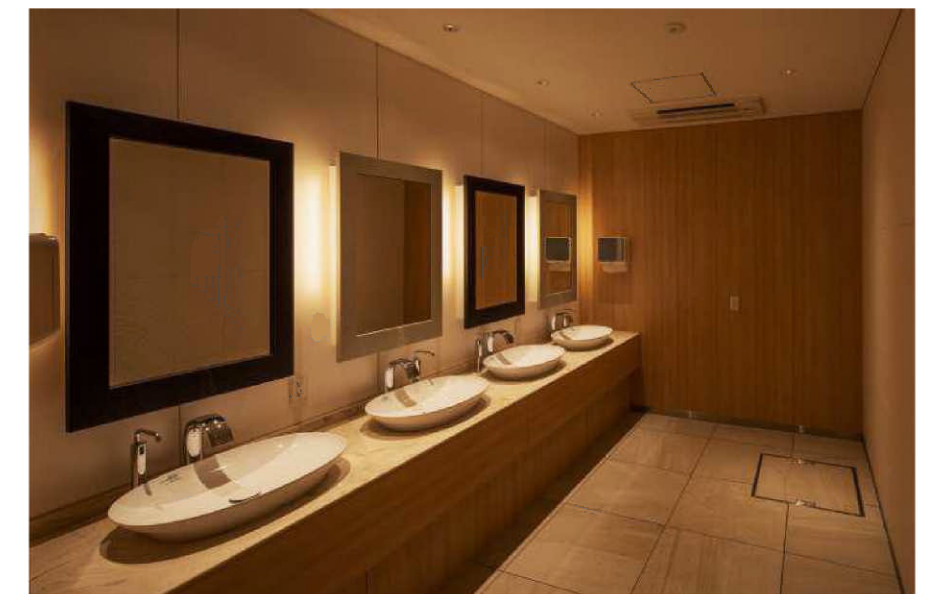


2. 間接照明を利用した柔らかい光

柔らかな間接照明がトイレ空間を照らし、落ち着いた雰囲気演出します。リラックスできる心地よい空間を提供します。



▲ 宝塚北SAトイレ



▲ 山形トヨタ「山形店」

3. 緑あふれる手洗い空間

対面式手洗いカウンターの上に植物を配置し、視線を遮りながら自然の癒しを感じられる空間を作り出します。



ららぽーと堺（大阪府）▶

内部仕上イメージ4（フードコート）

仕上材

■床：塩ビタイル貼

■壁：EP塗装

■天井：岩綿吸音板+松材ストライプ貼

1. 緑が作る安らぎの空間

フードコートの中央に配置された給茶コーナーの横に植栽を設け、空間にアクセントを加えるとともに、視覚的に落ち着いた雰囲気 연출します。緑がもたらす癒しの効果で、訪れる人々に穏やかなひとときを提供します。



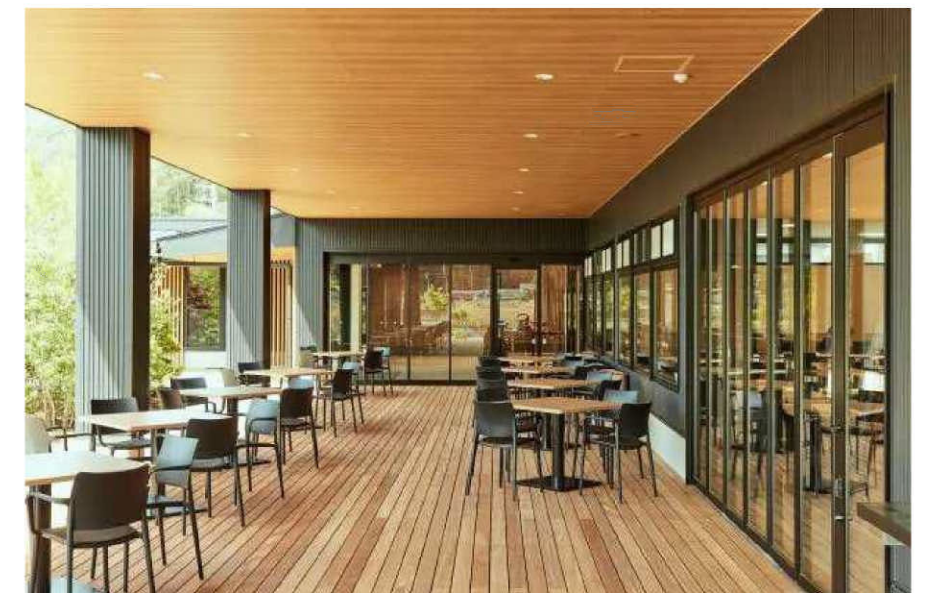
2. 多目的広場イメージ

鳥海山への眺望が広角で楽しめるよう、フードコートの外にはテーブルや椅子を備えたデッキテラスを設置します。芝生の多目的広場とつながり、四季折々に変化する雄大な鳥海山を背景とした、開放的な空間構成とします。



3. 鳥海山を望む開放的な軒下空間

鳥海山を望む北東向きの奥行きある軒下空間は、直射日光の影響を受けにくく、年間を通じて快適に過ごせる憩いの場です。フードコートや多目的広場、プレイグラウンドとゆるやかにつながり、親子で訪れても安心して過ごせる開放的な空間を提供します。



▲ 旅の駅 kawaguchiko base

4. フードコート什器イメージ

温かみのある木製やナチュラル素材の椅子とテーブルが、フードコートにリラックスした雰囲気を与え、長時間でも快適に過ごせる空間を提供します。



道の駅「かさま」

内部仕上げイメージ5（レストラン）

仕上材

- ①床 : フローリング貼
- ②壁 : アクリルリシン吹付
- ③天井 : 岩綿吸音板+松材ストライプ貼

1. パノラマのように広がる鳥海山を望むデッキテラス

鳥海山を一望できる開放的なテラスで、地元の旬の食材を生かした料理を味わいながら、四季ごとに変わる景色を感じることができる場所です。



稲川まちづくりセンター ▶

2. 照明計画

円形の照明が柔らかい光を広げ、木質のインテリアと調和し優しい雰囲気演出します。



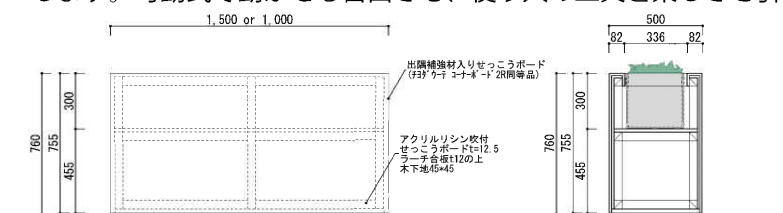
3. シェフズキッチン

遊佐町の食材を活かすシェフズキッチンは、オープンなキッチンで調理過程を楽しめる空間です。食文化が感じられる、温かみと開放感あふれる特別な場所を提供します。



4. やわらかく仕切るプランター

空間を遮るのではなく、やわらかく仕切る。グリーンが持つ視覚的なやさしさと、土壁風の自然な素材感が、店内に穏やかな空気を生み出します。可動式で動かせる自由さも、使う人の工夫と楽しさを引き出します。



テラスモール松戸
(千葉県) ▶



5. レストラン什器イメージ

木の温かみのある椅子は、落ち着きと安らぎを与える空間を作り出します。自然素材の質感が感じられ、遊佐町の風景や食材と調和し、心地よいひとときを提供します。



内部仕上げイメージ6 (ジオ物販・展示スペース)

仕上材

- ①床 : 土間コンクリート (1階)
- ②床 : 塩ビタイル貼り (1・2階)
- ③床 : カーペットタイル貼り (2階)
- ④壁 : アクリルリシン吹付
- ⑤天井 : 岩綿吸音板+松材ストライプ貼
- ⑥天井 : 木毛セメント板 (1階)

