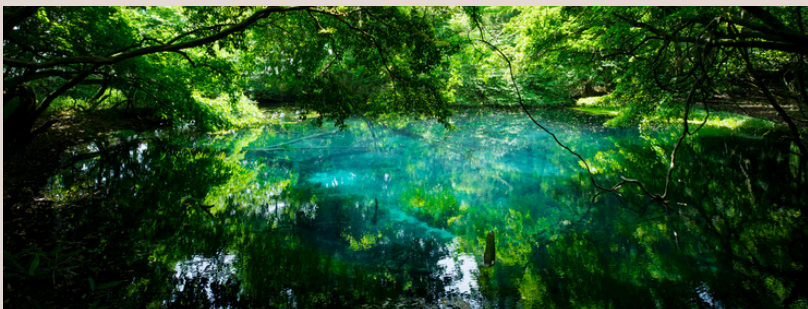




# 遊佐町の統計

2026



遊佐町総務課・遊佐町統計調査員協議会

# 目 次

■ 自然	面積・位置・海拔等	P 1
	気温・年間降水量	P 1
	地区別面積	P 1
■ 住民基本台帳	人口・世帯数	P 2
	人口動態	P 3
	地区別人口・世帯数	P 4
	人口ピラミッド(住民基本台帳 年齢別人口)	P 5
	集落別人口調査表	P 6
■ 国勢調査	人口・世帯数	P 7
	人口ピラミッド(国勢調査 年齢別人口)	P 8
	年齢別(5才階級)人口	P 9
	産業分類(大分類)別就業者数の動向	P 10
	常住地による市町村別 就業者数・通学者数	P 11
	県内市町村別人口	P 12
	県内市町村年齢(3区分)別人口	P 13
■ 農林業センサス	経営耕地面積	P 14
	経営規模別農家数	P 15
	単一経営、準単一経営農家数・複合経営農家数	P 16
	就業状態別世帯員数	P 17
	農業従事者数	P 17
	専業・兼業別農家戸数・農家人口	P 18
■ 漁業センサス	海面漁業 経営体数	P 19
	海面漁業 従事者数	P 19
	内水面漁業 経営体数・従事者数	P 19
■ 経済センサス	産業(大分類)別事業所数・従業者数	P 20
	事業所数・従業者数・製造品出荷額	P 21
	産業中分類別製造業事業所数・従業者数	P 21
■ 福祉	高齢者のいる世帯(国勢調査より)	P 22
	在宅高齢者(高齢化率含む)	P 22
	国民健康保険	P 23
	合計特殊出生率の推移	P 23
	国民年金 受給状況・加入状況	P 24
	保育園・認定こども園・小規模保育事業所 園児数	P 25

■ 水道	給水量	P 25
■ ゴミ	一般廃棄物収集状況	P 26
■ 車種別登録自動車数	車種別登録自動車数	P 27
■ 防災	消防施設	P 28
	火災被害状況	P 28
	交通事故件数	P 29
■ 都市計画	区域面積	P 29
■ 文化財	指定文化財	P 30
■ 学校	学校別児童・生徒数	P 32
	小学校入学予定者数	P 32
■ 道路・河川	道路実延長	P 32
	河川流路延長	P 32
■ 財政	決算 一般会計・特別会計の総括	P 33
	決算 町税の内訳	P 33
	決算状況調査表	P 34
	財政健全化法による健全化判断比率	P 35
	予算 一般会計・特別会計の総括	P 35
	予算 町税の内訳	P 35
	予算 一般会計 歳入・歳出	P 36
■ 市町村民経済計算	町内総生産	P 37
	町民所得	P 37
■ 議会	議会機構	P 38
	議会議員構成	P 38
	歴代議長	P 38
■ 行政機構	組織図	P 39

# ■ 自然

町の総面積	位置(役場)		周囲	東西	南北	海岸線	海拔(役場)
	東経	北緯					
208.39 km <sup>2</sup>	139 度 54 分	39 度 00 分	98.0 km	16.6 km	15.9 km	16.6 km	12.88m

## < 位 置 >

遊佐町は、山形県の最北端に位置し、西に庄内砂丘を隔て日本海に臨み、北は秀峰鳥海山を境に秋田県に接し、東は出羽丘陵に囲まれ、南は酒田市に接している。

## < 地 勢 >

平坦地は、約28%で、地形は山間・平野・砂丘地帯に大別され、鳥海山系の各河川が町内を貫流し、日本海に注ぐ、多様性に富む町である。

## < 気 象 >

日本海と鳥海山・出羽丘陵に囲まれているため、一般に多雨多湿の海洋性気候に支配され、冬季は、北西の季節風が強く、しばしば地吹雪にみまわれる強風寒冷地帯である。

### < 気温・年間降水量 >

年次	年間平均気温(°C)			年間降水量 (mm)
	平均	最高	最低	
平成2年	13.7	17.5	10.0	2102.0
3	12.8	16.5	9.4	1990.0
4	12.7	16.4	9.1	1715.0
5	12.1	15.7	8.7	2033.5
6	13.2	17.1	9.6	1340.0
7	12.6	16.2	9.1	2011.5
8	12.0	15.8	8.6	1947.0
9	12.8	16.6	9.3	2102.5
10	13.2	17.0	9.8	2311.5
11	12.3	17.3	9.5	2146.0
12	13.1	16.9	9.6	1674.5
13	12.6	16.5	9.0	1718.0
14	13.0	16.9	9.5	2253.5
15	12.8	16.6	9.3	2011.5
16	13.6	17.6	9.9	2217.0
17	12.7	16.3	9.3	2243.5
18	12.7	16.5	9.2	1914.5
19	13.3	17.2	9.7	1774.0
20	13.1	17.1	9.5	1624.5
21	12.9	16.9	9.4	1835.5
22	13.3	17.1	9.9	1987.5
23	12.7	16.6	9.2	2362.0
24	12.9	16.6	9.7	1988.5
25	12.9	16.7	9.4	2727.0

年次	年間平均気温(°C)			年間降水量 (mm)
	平均	最高	最低	
26	12.8	16.7	9.3	1770.5
27	13.5	17.4	9.8	1598.5
28	13.5	17.3	9.9	1826.5
29	12.7	16.5	9.2	2030.5
30	13.2	17.2	9.6	2400.5
令和元年	13.8	17.8	10.0	1657.5
2	13.8	17.5	10.4	2391.0
3	13.7	17.7	10.1	2093.0
4	13.6	17.5	9.9	2113.5
5	14.6	18.6	10.8	2088.0
6	14.4	18.2	10.7	2404.0
7	14.3	18.2	10.8	2051.0

(気象庁ホームページ 過去の気象データより)

### < 地区別面積 >

地区	面積km <sup>2</sup>	比率%
蕨岡	33.13	15.9
遊佐	53.77	25.8
稲川	9.38	4.5
西遊佐	14.38	6.9
高瀬	28.34	13.6
吹浦	69.39	33.3
計	208.39	100.0

(昭和25年国勢調査比率より算定)

## ■住民基本台帳

### 人口・世帯数

年次	計	男	女	世帯数
昭和50年	21,262	10,252	11,010	4,974
51	21,178	10,200	10,978	4,973
52	21,127	10,181	10,946	4,979
53	21,126	10,174	10,952	4,944
54	21,053	10,152	10,901	4,927
55	20,988	10,101	10,887	4,930
56	20,950	10,094	10,856	4,934
57	20,888	10,065	10,823	4,955
58	20,822	10,050	10,772	4,953
59	20,773	10,021	10,752	4,969
60	20,767	10,063	10,704	5,057
61	20,697	10,010	10,687	5,058
62	20,660	9,989	10,671	5,067
63	20,493	9,901	10,592	5,055
平成元年	20,332	9,813	10,519	5,050
2	20,184	9,722	10,462	5,037
3	20,038	9,615	10,423	5,037
4	19,890	9,511	10,379	5,030
5	19,679	9,401	10,278	5,026
6	19,479	9,304	10,175	5,034
7	19,291	9,223	10,068	5,014
8	19,102	9,158	9,944	5,010
9	18,927	9,064	9,863	5,022
10	18,821	9,011	9,810	5,075
11	18,651	8,926	9,725	5,077
12	18,436	8,819	9,617	5,108

(各年9月末日)

年次	計	男	女	世帯数
平成13年	18,240	8,690	9,550	5,112
14	18,034	8,575	9,459	5,101
15	17,761	8,434	9,327	5,086
16	17,545	8,339	9,206	5,070
17	17,321	8,233	9,088	5,075
18	17,174	8,180	8,994	5,116
19	16,853	8,005	8,848	5,101
20	16,557	7,864	8,693	5,091
21	16,299	7,735	8,564	5,079
22	16,023	7,587	8,436	5,079
23	15,758	7,498	8,260	5,057
24	15,568	7,385	8,183	5,051
25	15,273	7,248	8,025	5,036
26	14,979	7,116	7,863	5,041
27	14,676	6,966	7,710	5,004
28	14,434	6,864	7,570	4,998
29	14,206	6,758	7,448	5,006
30	13,978	6,679	7,299	4,997
令和元年	13,719	6,552	7,167	4,982
2	13,460	6,445	7,015	4,973
3	13,130	6,288	6,842	4,967
4	12,852	6,160	6,692	4,942
5	12,572	6,012	6,560	4,913
6	12,208	5,840	6,368	4,876
7	11,897	5,697	6,200	4,827

(単位 人、戸)

# 人口動態

(各年1～12月)

年次	自然動態						社会動態					
	出生			死亡			転入			転出		
	計	男	女	計	男	女	計	男	女	計	男	女
平成2年	172	103	69	212	130	82	347	167	180	440	214	226
3	180	81	99	234	140	94	360	167	193	446	222	224
4	156	67	89	220	125	95	371	165	206	467	215	252
5	164	84	80	236	117	119	394	172	222	504	239	265
6	159	80	79	225	121	104	345	173	172	544	257	287
7	134	57	77	198	98	100	366	188	178	470	202	268
8	158	95	63	229	115	114	345	156	189	455	207	248
9	135	70	65	199	101	98	370	155	215	443	199	244
10	129	60	69	221	130	91	378	192	186	414	197	217
11	136	71	65	229	129	100	314	148	166	392	169	223
12	98	47	51	220	120	100	338	163	175	420	197	223
13	140	61	79	242	131	111	336	159	177	480	244	236
14	116	59	57	212	114	98	338	160	178	432	200	232
15	92	44	48	234	123	111	306	147	159	410	201	209
16	91	52	39	224	121	103	309	161	148	410	182	228
17	95	44	51	221	107	114	303	135	168	413	197	216
18	104	53	51	211	106	105	318	172	146	353	178	175
19	79	36	43	256	123	133	249	115	134	407	196	211
20	85	37	48	247	136	111	286	144	142	398	187	211
21	90	36	54	266	133	133	279	138	141	387	184	203
22	102	52	50	248	130	118	242	126	116	372	165	207
23	72	37	35	268	116	152	231	109	122	280	126	154
24	68	29	39	256	112	144	243	113	130	305	144	161
25	77	37	40	265	108	157	270	125	145	373	193	180
26	61	30	31	252	138	114	253	117	136	373	161	212
27	60	30	30	261	126	135	279	144	135	321	165	156
28	69	30	39	273	130	143	217	110	107	322	158	164
29	72	37	35	248	114	134	270	140	130	288	129	159
30	76	41	35	258	120	138	245	123	122	288	139	149
令和元年	55	25	30	248	121	127	224	120	104	297	157	140
2	55	31	24	243	109	134	247	136	111	318	154	164
3	47	17	30	247	107	140	182	92	90	318	165	153
4	47	22	25	272	130	142	241	120	121	279	141	138
5	32	18	14	290	142	148	199	103	96	270	145	125
6	40	23	17	284	136	148	193	102	91	269	135	134
7	27	13	14	275	128	147	180	97	83	271	128	143

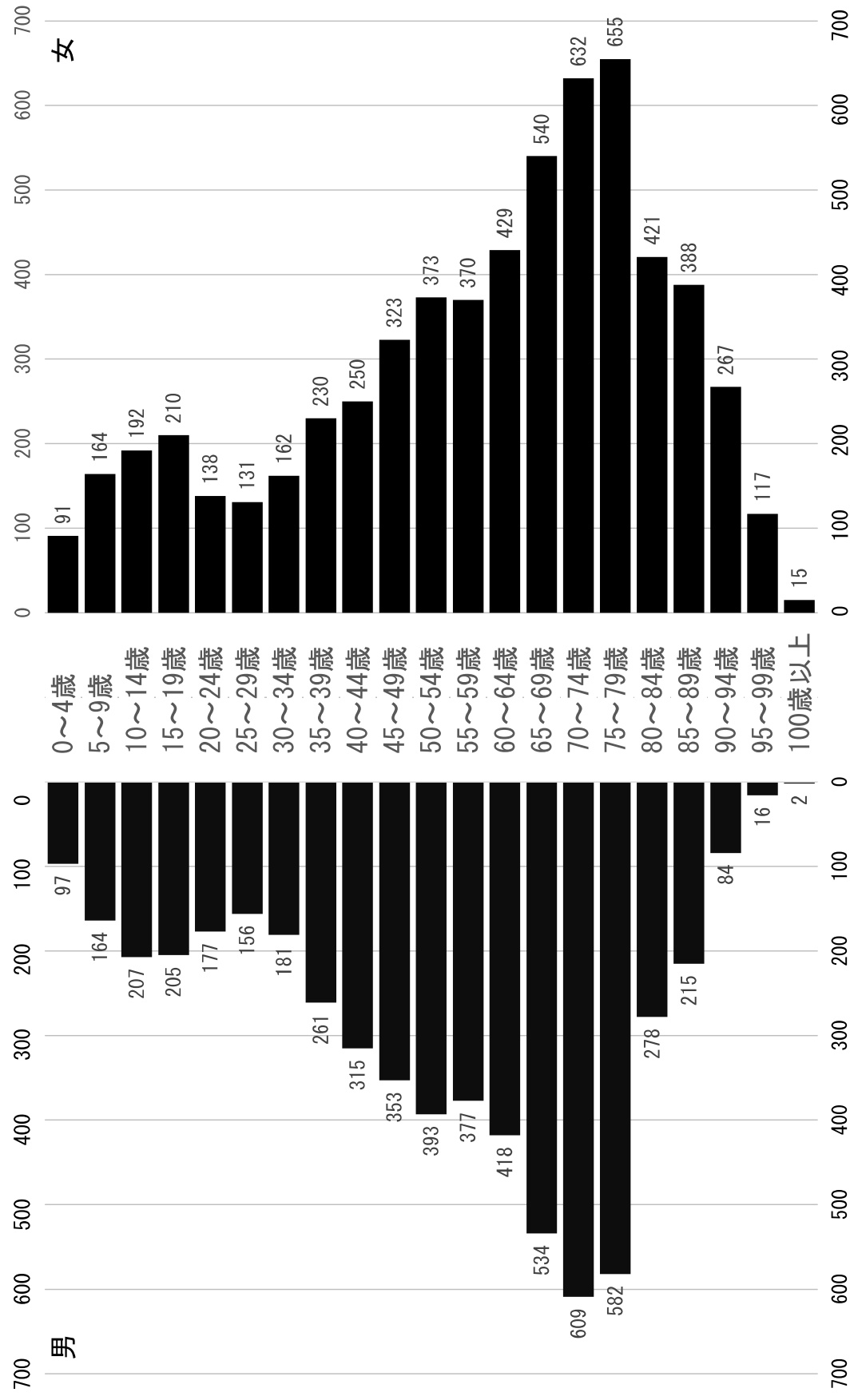
平成24年7月の住民基本台帳法改正により、外国人住民を含めた人口となっています(単位:人)

# 地区別人口・世帯数

(各年9月末日)

年次	平成25年	平成26年	平成27年	平成28年	平成29年	平成30年	令和元年	令和2年	令和3年	令和4年	令和5年	令和6年	令和7年
世帯数(戸)	5,036	5,041	5,004	4,998	5,006	4,997	4,982	4,973	4,967	4,942	4,913	4,876	4,827
人口	15,273	14,979	14,676	14,434	14,206	13,978	13,719	13,460	13,130	12,852	12,572	12,208	11,897
男	7,248	7,116	6,966	6,864	6,758	6,679	6,552	6,445	6,288	6,160	6,012	5,840	5,697
女	8,025	7,863	7,710	7,570	7,448	7,299	7,167	7,015	6,842	6,692	6,560	6,368	6,200
世帯数(戸)	631	620	619	617	615	615	617	611	605	601	603	602	601
人口	2,079	2,036	2,000	1,966	1,923	1,888	1,846	1,795	1,730	1,684	1,662	1,605	1,574
男	1,022	990	967	950	932	916	893	875	847	832	825	793	775
女	1,057	1,046	1,033	1,016	991	972	953	920	883	852	837	812	799
世帯数(戸)	1,537	1,535	1,533	1,535	1,546	1,549	1,551	1,560	1,565	1,567	1,567	1,563	1,542
人口	4,655	4,562	4,505	4,447	4,373	4,330	4,257	4,209	4,131	4,065	3,983	3,874	3,752
男	2,219	2,188	2,165	2,137	2,094	2,088	2,058	2,040	2,000	1,974	1,920	1,870	1,829
女	2,436	2,374	2,340	2,310	2,279	2,242	2,199	2,169	2,131	2,091	2,063	2,004	1,923
世帯数(戸)	548	544	538	540	538	538	538	537	530	520	514	507	503
人口	1,874	1,842	1,796	1,770	1,735	1,693	1,670	1,642	1,585	1,540	1,498	1,462	1,420
男	890	871	848	838	821	801	794	779	745	725	703	675	661
女	984	971	948	932	914	892	876	863	840	815	795	787	759
世帯数(戸)	514	511	516	513	516	521	521	522	526	517	514	507	494
人口	1,561	1,529	1,520	1,494	1,478	1,459	1,449	1,445	1,419	1,387	1,357	1,309	1,285
男	740	726	721	711	708	699	694	703	687	674	658	639	625
女	821	803	799	783	770	760	755	742	732	713	699	670	660
世帯数(戸)	699	696	692	690	686	682	675	673	676	671	666	655	660
人口	2,362	2,305	2,231	2,186	2,168	2,120	2,056	2,002	1,968	1,906	1,858	1,800	1,782
男	1,121	1,105	1,080	1,063	1,056	1,035	1,006	976	966	935	908	888	865
女	1,241	1,200	1,151	1,123	1,112	1,085	1,050	1,026	1,002	971	950	912	917
世帯数(戸)	852	847	831	822	822	809	798	789	783	788	782	765	749
人口	2,410	2,343	2,275	2,218	2,177	2,131	2,084	2,015	1,941	1,917	1,874	1,808	1,734
男	1,129	1,098	1,065	1,035	1,022	1,007	976	947	910	898	874	843	806
女	1,281	1,245	1,210	1,183	1,155	1,124	1,108	1,068	1,031	1,019	1,000	965	928
世帯数(戸)	255	288	275	281	283	283	282	281	282	278	267	277	278
人口	332	362	349	353	352	357	357	352	356	353	340	350	350
男	127	138	120	130	125	133	131	125	133	122	124	132	136
女	205	224	229	223	227	224	226	227	223	231	216	218	214

# 住民記録 人口ピラミッド



# 遊佐町集落別人口調査表

令和8年 3月

令和8年3月31日現在

集落名	男		女		世帯	男		女		世帯	男		女		世帯				
	男	女	計	世帯		男	女	計	世帯		男	女	計	世帯					
1・藤岡																			
101 榎坂	37	38	75	29	201 広野	47	45	92	36	401 茂り松	13	18	31	14	601 女鹿	48	69	117	50
102 杉沢南	70	69	139	51	202 藤井	64	64	128	43	402 上藤崎一	51	54	105	42	602 滝ノ浦	21	25	46	22
103 杉沢北	47	51	98	40	203 曾曲	6	4	10	5	403 上藤崎二	108	99	207	80	603 鳥崎	21	24	45	14
104 開畑	14	18	32	14	204 金呉	37	28	65	31	404 中藤崎	69	89	158	57	604 湯ノ田	8	7	15	11
105 上藤岡	51	52	103	42	205 岩野	25	26	51	19	405 下藤崎一	44	50	94	36	605 横町一	33	31	64	31
106 上藤岡(坂下)	22	19	41	19	207 森桑	35	29	64	21	406 下藤崎二	50	52	102	38	606 横町二	40	42	82	35
107 大藤岡	30	30	60	20	208 袋地	22	27	49	20	407 白木	45	53	98	41	607 横町三	96	95	191	84
108 鹿野沢	23	33	56	27	209 舞台	15	25	40	15	408 青塚	43	52	95	46	608 布倉	30	31	61	27
109 平津	47	52	99	43	210 野沢上	64	57	121	42	409 服部興野	105	96	201	64	609 宿町一	61	73	134	56
110 上長橋	29	22	51	24	211 野沢中	52	40	92	36	410 比子下毛山	18	14	32	15	610 宿町二	36	54	90	40
112 上小松	52	43	95	35	212 野沢下	70	64	134	51	412 大谷地	68	74	142	56	611 宿町三	30	43	73	31
113 下小松	43	39	82	29	213 下野沢	25	36	61	19	西遊佐地区計	614	651	1,265	489	612 宿町四	21	30	51	27
114 石辻	73	92	165	54	214 京田	28	29	57	22	5・高瀬	48	53	101	32	613 宿町五	60	70	130	58
115 三川	50	46	96	28	215 京田新田	6	7	13	6	501 富岡	26	41	67	28	614 西浜	203	229	432	178
116 上大内	102	90	192	81	216 旭ヶ丘	28	33	61	29	502 畑	34	30	64	27	615 箕輪	22	28	50	17
117 下大内	41	42	83	31	217 上吉出	59	69	128	40	503 北目	58	53	111	44	616 落伏	15	13	28	14
118 水上	31	45	76	24	218 中吉出	66	79	145	53	504 丸子	28	33	61	19	617 小野曾	47	46	93	45
藤岡地区計	762	781	1,543	591	219 下吉出	42	24	66	37	505 上戸	58	56	114	40	西遊佐地区計	792	910	1,702	740
3・稲川					220 和田	89	83	172	74	506 下当上	55	59	114	43	9・その他				
301 千本柳	55	65	120	40	221 漆曾根	22	28	50	22	507 下当上	10	12	22	10	901 松濤荘	23	72	95	95
302 田中	31	29	60	24	222 尻引岡田	22	26	48	16	508 東山	42	43	85	33	902 鳥海学園	10	2	12	1
303 大井	51	50	101	30	223 七日町	33	25	58	28	509 山崎	19	17	36	17	903 吹浦荘	32	28	60	1
304 服部	29	37	66	26	224 六日町	133	184	317	146	510 樽川	41	41	82	26	904 月光園	36	31	67	67
305 西谷地	51	55	106	44	225 五日町	123	135	258	123	511 中山	90	101	191	72	905 ゆうすい	13	65	78	78
307 増穂	46	55	101	38	226 駅前一区	272	296	568	226	512 升川	50	55	105	35	906 にしだて	9	20	29	29
308 江地	47	62	109	38	227 駅前二区	40	33	73	36	513 南山	70	83	153	63	909 その他	2	0	2	2
309 出戸	43	55	98	37	228 十日町	124	117	241	103	515 谷地上	43	48	91	36	その他	125	218	343	273
310 田地下	33	30	63	19	229 八日町	130	146	276	133	516 谷地下	71	72	143	45	地区別集計				
311 榎島	34	47	81	29	230 大楯	42	33	75	33	517 石淵	49	44	93	33	藤岡	762	781	1,543	591
312 西宮田	41	44	85	30	231 平津新田	22	23	45	16	518 松山	29	29	58	24	遊佐	1,824	1,898	3,722	1,536
313 東宮田	36	33	69	27	232 境田	57	54	111	38	519 菅野上	34	34	68	33	稲川	652	736	1,388	499
314 北宮田	58	66	124	38	233 下長橋	24	29	53	17	520 菅野下	43	48	91	36	西遊佐	614	651	1,265	489
315 十里塚	97	108	205	79	遊佐地区計	1,824	1,898	3,722	1,536	高瀬地区計	855	904	1,759	660	高瀬	855	904	1,759	660
稲川地区計	652	736	1,388	499											吹浦	792	910	1,702	740
															その他	125	218	343	273
															総合計	5,624	6,098	11,722	4,788

## ■国勢調査

(国勢調査 調査日:10月1日)

### 人口・世帯数

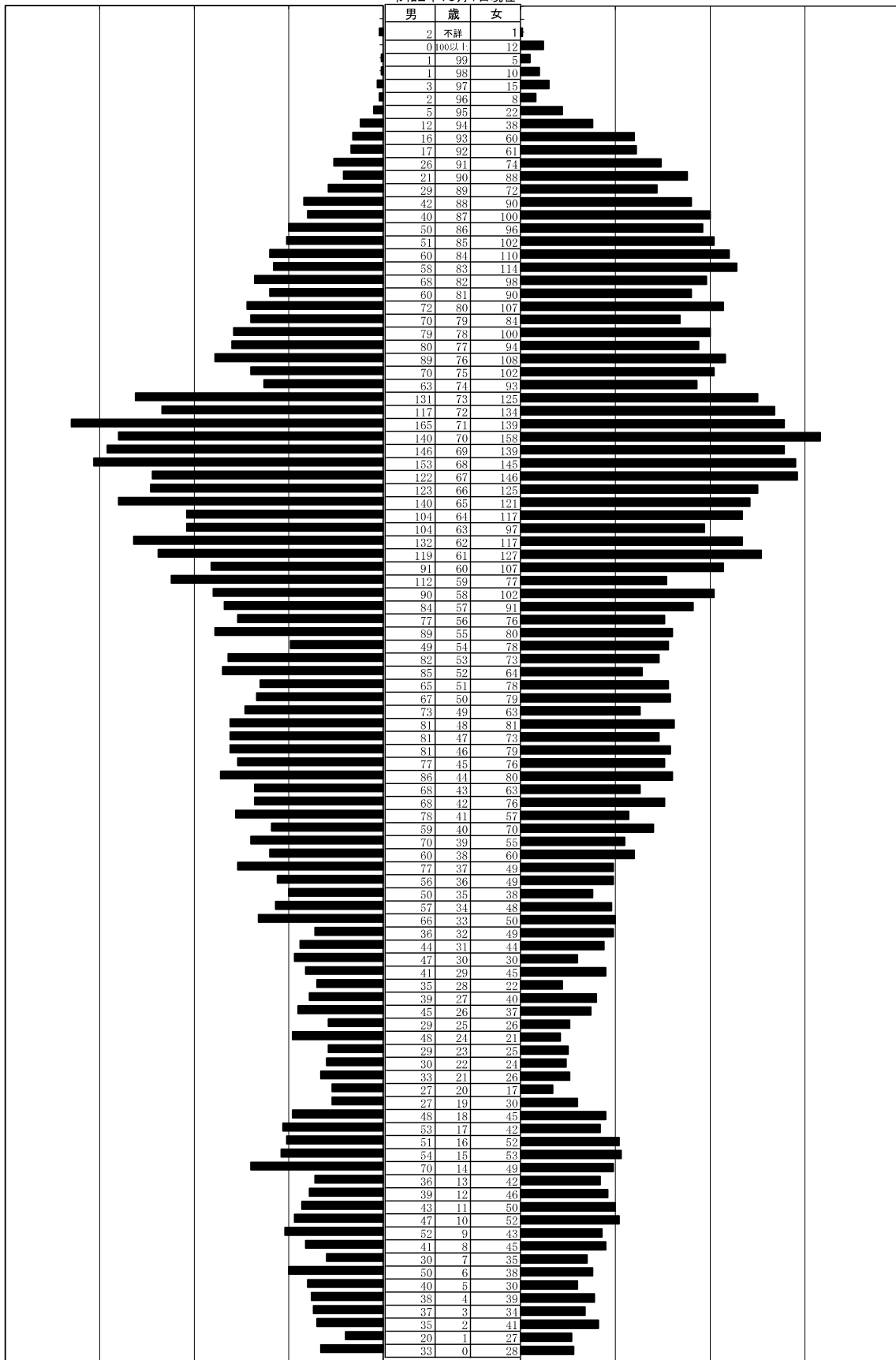
年次	世帯数 (戸)	人 口(人)			人口指数	人口密度 (人/km <sup>2</sup> )	1世帯当 たり人口
		総数	男	女			
大正 9年	2,936	18,863	9,336	9,527	100.00	90.51	6.42
14年	2,977	18,679	9,245	9,434	99.02	89.63	6.27
昭和 5年	3,141	19,556	9,673	9,883	103.67	93.83	6.23
10年	3,304	19,888	9,864	10,024	105.43	95.43	6.02
15年	3,273	19,596	9,410	10,186	103.89	94.03	5.99
22年	4,347	25,233	12,214	13,019	133.77	121.07	5.80
25年	4,328	25,726	12,565	13,161	136.38	123.44	5.94
30年	4,457	25,237	12,090	13,147	133.79	121.09	5.66
35年	4,574	23,928	11,319	12,609	126.85	114.81	5.23
40年	4,638	22,661	10,788	11,873	120.13	108.73	4.89
45年	4,698	21,224	9,944	11,280	112.52	101.84	4.52
50年	4,723	20,481	9,672	10,809	108.58	98.27	4.34
55年	4,771	20,412	9,675	10,737	108.21	97.94	4.28
60年	4,781	20,271	9,691	10,580	107.46	97.27	4.24
平成 2年	4,759	19,705	9,360	10,345	104.46	94.55	4.14
7年	4,732	18,895	8,940	9,955	100.17	90.66	3.99
12年	4,759	18,037	8,535	9,502	95.62	86.55	3.79
17年	4,688	16,852	7,917	8,935	89.34	80.86	3.59
22年	4,608	15,480	7,224	8,256	82.07	74.28	3.36
27年	4,509	14,207	6,690	7,517	75.32	68.18	3.15
令和 2年	4,432	13,032	6,189	6,843	69.09	62.53	2.83
※ 7年	4,266	11,522	5,485	6,037	61.08	55.29	2.70

※人口指数とは、大正9年の人口を100としたときの指数。

※令和7年国勢調査は速報値。世帯数・人口以外は未公表。確報値は令和8年9月までに公表予定。

人口ピラミッド（国勢調査 年齢別人口）

令和2年10月1日現在



6, 189 6, 843  
13, 032

## 年齢別(5才階級)人口

年齢別	平成7年			平成12年			平成17年		
	計	男	女	計	男	女	計	男	女
0～4	798	378	420	664	345	319	543	265	278
5～9	1,041	544	497	818	395	423	662	337	325
10～14	1,193	628	565	1,046	549	497	813	391	422
年少人口	3,032	1,550	1,482	2,528	1,289	1,239	2,018	993	1,025
割合	16.05%			14.02%			11.97%		
15～19	1,086	549	537	966	512	454	798	424	374
20～24	791	409	382	721	373	348	603	339	264
25～29	794	394	400	805	424	381	737	395	342
30～34	941	476	465	791	390	401	803	414	389
35～39	1,204	605	599	959	493	466	760	372	388
40～44	1,478	772	706	1,193	595	598	932	473	459
45～49	1,473	755	718	1,450	759	691	1,169	586	583
50～54	1,094	522	572	1,459	744	715	1,431	735	696
55～59	1,275	582	693	1,073	513	560	1,437	727	710
60～64	1,406	649	757	1,271	571	700	1,059	501	558
生産年齢人口	11,542	5,713	5,829	10,688	5,374	5,314	9,729	4,966	4,763
割合	61.08%			59.26%			57.73%		
65～69	1,547	653	894	1,355	607	748	1,203	529	674
70～74	1,130	457	673	1,414	573	841	1,263	551	712
75～79	759	274	485	1,009	372	637	1,248	467	781
80～84	527	189	338	596	194	402	790	254	536
85～89	273	87	186	311	88	223	411	114	297
90～94	66	13	53	115	31	84	144	35	109
95～99	16	4	12	19	6	13	41	7	34
100～	3		3	2	1	1	5	1	4
老年人口	4,321	1,677	2,644	4,821	1,872	2,949	5,105	1,958	3,147
割合	22.87%			26.73%			30.29%		
年齢不詳									
年齢不詳人口									
割合									
計	18,895	8,940	9,955	18,037	8,535	9,502	16,852	7,917	8,935

年齢別	平成22年			平成27年			令和2年		
	計	男	女	計	男	女	計	男	女
0～4	440	214	226	369	186	183	332	163	169
5～9	554	269	285	454	224	230	404	213	191
10～14	676	343	333	577	282	295	474	235	239
年少人口	1,670	826	844	1,400	692	708	1,210	611	599
割合	10.79%			9.85%			9.28%		
15～19	613	291	322	507	262	245	455	233	222
20～24	431	229	202	361	183	178	280	167	113
25～29	560	325	235	462	251	211	359	189	170
30～34	686	367	319	555	314	241	471	250	221
35～39	798	409	389	697	365	332	564	313	251
40～44	753	367	386	793	408	385	705	359	346
45～49	928	471	457	728	351	377	765	393	372
50～54	1,146	571	575	886	456	430	720	348	372
55～59	1,409	726	683	1,131	558	573	878	452	426
60～64	1,401	710	691	1,398	719	679	1,115	550	565
生産年齢人口	8,725	4,466	4,259	7,518	3,867	3,651	6,312	3,254	3,058
割合	56.36%			52.92%			48.43%		
65～69	1,013	473	540	1,354	672	682	1,360	684	676
70～74	1,123	470	653	960	438	522	1,265	616	649
75～79	1,113	451	662	995	400	595	876	388	488
80～84	1,039	336	703	939	349	590	837	318	519
85～89	532	144	388	710	204	506	672	212	460
90～94	209	45	164	265	59	206	413	92	321
95～99	48	11	37	61	9	52	72	12	60
100～	8	2	6	5		5	12		12
老年人口	5,085	1,932	3,153	5,289	2,131	3,158	5,507	2,322	3,185
割合	32.85%			37.23%			42.26%		
年齢不詳							3	2	1
年齢不詳人口							3	2	1
割合							0.02%		
計	15,480	7,224	8,256	14,207	6,690	7,517	13,032	6,189	6,843

## 産業分類(大分類)別就業者数の動向

区 分	昭和60年		平成2年		平成7年		平成12年	
	数	構成比%	数	構成比%	数	構成比%	数	構成比%
就業者総数	10,848	100.00	10,636	100.00	10,010	100.00	9,364	100.00
第一次産業	3,296	30.38	2,626	24.69	2,033	20.31	1,611	17.20
農業	3,168	29.20	2,532	23.81	1,965	19.63	1,567	16.73
林業	36	0.33	22	0.21	14	0.14	4	0.04
漁業	92	0.85	72	0.68	54	0.54	40	0.43
第二次産業	3,686	33.98	4,003	37.64	3,821	38.17	3,365	35.94
鉱業	61	0.56	26	0.24	10	0.10	43	0.46
建設業	1,195	11.02	1,207	11.35	1,386	13.85	1,359	14.51
製造業	2,430	22.40	2,770	26.04	2,425	24.23	1,963	20.96
第三次産業	3,863	35.61	4,003	37.64	4,155	41.51	4,382	46.80
電気ガス熱水道業	31	0.29	33	0.31	31	0.31	42	0.45
運輸通信業	463	4.27	466	4.38	465	4.65	453	4.84
卸小売飲食店	1,595	14.70	1,530	14.39	1,577	15.75	1,631	17.42
金融・保険	98	0.90	138	1.30	130	1.30	130	1.39
不動産業	10	0.09	8	0.08	12	0.12	16	0.17
サービス業	1,422	13.11	1,606	15.10	1,723	17.21	1,892	20.21
公務	244	2.25	222	2.09	217	2.17	218	2.33
不詳・分類不能	3	0.03	4	0.04	1	0.01	6	0.06

区 分	平成17年		平成22年		平成27年		令和2年	
	数	構成比%	数	構成比%	数	構成比%	数	構成比%
就業者総数	8,551	100.00	7,680	100.00	7,197	100.00	6,728	100.00
第一次産業	1,565	18.30	1,333	17.36	1,154	16.03	1,117	16.60
農業	1,524	17.82	1,288	16.77	1,118	15.53	1,079	16.04
林業	1	0.01	16	0.21	12	0.17	12	0.18
漁業	40	0.47	29	0.38	24	0.33	26	0.39
第二次産業	2,521	29.48	2,097	27.30	1,947	27.05	1,803	26.80
鉱業	29	0.34	14	0.18	12	0.17	8	0.12
建設業	1,042	12.19	843	10.98	783	10.88	728	10.82
製造業	1,450	16.96	1,240	16.15	1,152	16.01	1,067	15.86
第三次産業	4,457	52.12	4,241	55.22	4,058	56.38	3,800	56.48
電気ガス熱水道業	27	0.32	34	0.44	28	0.39	22	0.33
情報通信業	30	0.35	25	0.33	23	0.32	17	0.25
運輸業	326	3.81	334	4.35	273	3.79	236	3.51
卸売・小売業	1,348	15.76	1,235	16.08	1,043	14.49	960	14.27
金融・保険業	106	1.24	100	1.30	89	1.24	80	1.19
不動産業	21	0.25	41	0.53	39	0.54	31	0.46
飲食店・宿泊業	282	3.30	300	3.91	289	4.02	254	3.78
医療・福祉	775	9.06	896	11.67	964	13.39	966	14.36
教育・学習支援業	256	2.99	202	2.63	200	2.78	200	2.97
複合サービス業	225	2.63	153	1.99	152	2.11	140	2.08
サービス業	839	9.81	711	9.26	720	10.00	670	9.96
公務	222	2.60	210	2.73	238	3.31	224	3.33
不詳・分類不能	8	0.09	9	0.12	38	0.53	8	0.12

常住地による従業・通学市町村別、15歳以上の就業者数及び通学者数

	平成7年			平成12年			平成17年		
	総数	就業者	通学者	総数	就業者	通学者	総数	就業者	通学者
当地に常住する 就業者・通学者	10,926	10,010	916	10,163	9,364	799	9,258	8,551	707
自市町村で 従業・通学	6,587	6,223	364	5,774	5,499	275	5,022	4,815	207
自宅	2,901	2,901		2,377	2,377		2,133	2,133	
自宅外	3,686	3,322	364	3,397	3,122	275	2,889	2,682	207
他市町村で 従業・通学	4,339	3,787	552	4,389	3,865	524	4,236	3,736	500
県内計	4,137	3,588	549	4,217	3,694	523	4,068	3,574	494
鶴岡市	84	60	24	108	82	26	185	150	35
酒田市	3,638	3,146	492	3,628	3,153	475	3,386	2,941	445
余目町	60	58	2	87	85	2	122	113	9
藤島町	18	9	9	11	9	2	-	-	-
羽黒町	23	3	20	20	3	17	-	-	-
三川町	30	30		40	40		56	56	
八幡町	199	199		163	163		152	152	
松山町	24	23	1	42	42		58	58	
平田町	37	36	1	85	85		87	87	
その他の市町村	24	24	0	33	32	1	22	17	5
他県計	202	199	3	172	171	1	146	146	0
秋田県	150	147	3	152	151	1	119	119	
東京都	15	15	0						
新潟県	11	11	0						
その他	26	26	0	20	20	0	27	27	

	平成22年			平成27年			令和2年		
	総数	就業者	通学者	総数	就業者	通学者	総数	就業者	通学者
当地に常住する 就業者・通学者	8,227	7,680	547	7,655	7,197	458	7,135	6,735	400
自市町村で 従業・通学	4,300	4,153	147	3,915	3,806	109	3,704	3,591	113
自宅	1,909	1,909		1,509	1,509		1,431	1,431	
自宅外	2,391	2,244	147	2,406	2,297	109	2,273	2,160	113
他市町村で 従業・通学	3,927	3,527	400	3,657	3,312	345	3,406	3,123	283
県内計	3,787	3,394	393	3,536	3,199	337	3,298	3,032	266
鶴岡市	185	148	37	171	146	25	187	155	32
酒田市	3,400	3,053	347	3,180	2,872	308	2,894	2,663	231
三川町	74	74		62	62		77	77	
庄内町	116	107	9	97	95	2	103	103	
その他の市町村	12	12		26	24	2	37	34	3
他県計	102	102	0	121	113	8	108	91	17
秋田県	89	89	0	82	82		77	76	1
東京都	4	4		4	3	1	1	1	
新潟県	2	2		7	4	3	4		4
その他	7	7		28	24	4	27	14	13
不詳※				83	79	4	25	21	4

※不詳には国外従業者も含む

## 県内市町村別人口

	人 口		増 減		面 積 (km <sup>2</sup> )	人口密度 (人/km <sup>2</sup> )
	平成27年	令和2年	実数	増減割合		
山形県	1,123,891	1,068,027	-55,864	-4.97	9,323.15	114.6
市部	897,041	859,465	-37,576	-4.19	4,711.77	182.4
郡部	226,850	208,562	-18,288	-8.06	4,611.37	45.2
山形市	253,832	247,590	-6,242	-2.46	381.3	649.3
米沢市	85,953	81,252	-4,701	-5.47	548.51	148.1
鶴岡市	129,652	122,347	-7,305	-5.63	1311.53	93.3
酒田市	106,244	100,273	-5,971	-5.62	602.97	166.3
新庄市	36,894	34,432	-2,462	-6.67	222.85	154.5
寒河江市	41,256	40,189	-1,067	-2.59	139.03	289.1
上山市	31,569	29,110	-2,459	-7.79	240.93	120.8
村山市	24,684	22,516	-2,168	-8.78	196.98	114.3
長井市	27,757	26,543	-1,214	-4.37	214.67	123.6
天童市	62,194	62,140	-54	-0.09	113.01	549.9
東根市	47,768	47,682	-86	-0.18	206.94	230.4
尾花沢市	16,953	14,971	-1,982	-11.69	372.53	40.2
南陽市	32,285	30,420	-1,865	-5.78	160.52	189.5
東村山郡	25,732	24,471	-1,261	-4.90	92.60	264.3
山辺町	14,369	13,725	-644	-4.48	61.45	223.4
中山町	11,363	10,746	-617	-5.43	31.15	345.0
西村山郡	40,179	36,609	-3,570	-8.89	796.53	46.0
河北町	18,952	17,641	-1,311	-6.92	52.45	336.3
西川町	5,636	4,956	-680	-12.07	393.19	12.6
朝日町	7,119	6,366	-753	-10.58	196.81	32.3
大江町	8,472	7,646	-826	-9.75	154.08	49.6
北村山郡	7,357	6,577	-780	-10.60	79.54	82.7
大石田町	7,357	6,577	-780	-10.60	79.54	82.7
最上郡	41,001	36,490	-4,511	-11.00	1,580.38	23.1
金山町	5,829	5,071	-758	-13.00	161.67	31.4
最上町	8,902	8,080	-822	-9.23	330.37	24.5
舟形町	5,631	5,007	-624	-11.08	119.04	42.1
真室川町	8,137	7,203	-934	-11.48	374.22	19.2
大蔵村	3,412	3,028	-384	-11.25	211.63	14.3
鮭川村	4,317	3,902	-415	-9.61	122.14	31.9
戸沢村	4,773	4,199	-574	-12.03	261.31	16.1
東置賜郡	39,633	37,021	-2,612	-6.59	346.86	106.7
高畠町	23,882	22,463	-1,419	-5.94	180.26	124.6
川西町	15,751	14,558	-1,193	-7.57	166.6	87.4
西置賜郡	29,347	26,610	-2,737	-9.33	1,224.68	21.7
小国町	7,868	7,107	-761	-9.67	737.56	9.6
白鷹町	14,175	12,890	-1,285	-9.07	157.71	81.7
飯豊町	7,304	6,613	-691	-9.46	329.41	20.1
東田川郡	29,394	27,752	-1,642	-5.59	282.39	98.3
三川町	7,728	7,601	-127	-1.64	33.22	228.8
庄内町	21,666	20,151	-1,515	-6.99	249.17	80.9
飽海郡	14,207	13,032	-1,175	-8.27	208.39	62.5
遊佐町	14,207	13,032	-1,175	-8.27	208.39	62.5
庄内の人口	279,497	263,404	-16,093	-5.76	2,405.28	109.5

県内市町村年齢(3区分)別人口

※令和2年国勢調査より

市町村	総数	年少人口 (0~14歳)	生産年齢 人口 (15~64歳)	老年人口 (65歳以上)	年齢別人口(%)					
					年少人口 (0~14歳)		生産年齢 人口 (15~64歳)		老年 人口 (65歳以上)	
					順位		順位		順位	
山形市	247,590	29,120	140,796	72,341	5	12.0	1	58.1	34	29.8
米沢市	81,252	8,881	46,225	25,259	11	11.0	3	57.5	32	31.4
鶴岡市	122,347	13,441	65,098	43,003	11	11.0	11	53.5	25	35.3
酒田市	100,273	10,305	53,031	36,091	20	10.3	12	53.3	22	36.2
新庄市	34,432	3,863	18,944	11,370	10	11.3	5	55.4	30	33.2
寒河江市	40,189	5,040	22,051	12,859	4	12.6	6	55.1	31	32.1
上山市	29,110	2,712	14,828	11,386	30	9.3	18	51.2	14	39.3
村山市	22,516	2,193	11,389	8,903	24	9.7	20	50.6	13	39.5
長井市	26,543	2,897	13,989	9,449	11	11.0	13	53.1	23	35.8
天童市	62,140	8,060	35,110	18,761	3	13.0	4	56.6	33	30.2
東根市	47,682	6,548	27,344	13,441	1	13.8	2	57.7	35	28.3
尾花沢市	14,971	1,459	7,278	6,232	24	9.7	31	48.6	6	41.6
南陽市	30,420	3,516	16,493	10,339	8	11.5	7	54.3	28	34.0
山辺町	13,725	1,626	7,372	4,715	7	11.8	9	53.7	27	34.3
中山町	10,746	1,132	5,779	3,835	19	10.5	9	53.7	24	35.6
河北町	17,641	1,908	9,078	6,639	15	10.8	16	51.5	19	37.6
西川町	4,956	425	2,265	2,262	35	8.5	35	45.7	1	45.6
朝日町	6,366	561	2,976	2,828	33	8.8	34	46.7	2	44.4
大江町	7,646	761	3,850	3,035	23	9.9	24	50.3	12	39.6
大石田町	6,577	603	3,342	2,632	32	9.1	19	50.8	11	40.0
金山町	5,071	547	2,646	1,878	16	10.7	14	52.1	21	37.0
最上町	8,080	838	3,982	3,260	20	10.3	29	49.2	10	40.3
舟形町	5,007	483	2,421	2,103	27	9.6	33	48.3	4	42.0
真室川町	7,203	689	3,508	3,006	29	9.5	30	48.7	5	41.7
大蔵村	3,028	335	1,505	1,188	11	11.0	26	49.7	15	39.2
鮭川村	3,902	380	1,942	1,580	24	9.7	26	49.7	9	40.4
戸沢村	4,199	367	2,128	1,704	34	8.7	20	50.6	8	40.5
高畠町	22,463	2,709	12,134	7,597	5	12.0	8	54.0	29	33.8
川西町	14,558	1,497	7,370	5,682	22	10.2	20	50.6	16	39.0
小国町	7,107	688	3,527	2,882	27	9.6	28	49.6	7	40.6
白鷹町	12,890	1,382	6,515	4,990	16	10.7	23	50.5	17	38.7
飯豊町	6,613	755	3,300	2,555	9	11.4	25	49.9	18	38.6
三川町	7,601	994	3,929	2,664	2	13.1	15	51.7	26	35.1
庄内町	20,151	2,161	10,362	7,578	16	10.7	16	51.5	19	37.6
遊佐町	13,032	1,210	6,312	5,507	31	9.2	32	48.4	3	42.2
<b>山形県</b>	<b>1,068,027</b>	<b>120,086</b>	<b>578,819</b>	<b>359,554</b>	-	<b>11.3</b>	-	<b>54.6</b>	-	<b>33.9</b>
<b>全 国</b>	<b>12,614</b>	<b>1,495</b>	<b>7,292</b>	<b>3,533</b>	-	<b>12.1</b>	-	<b>59.1</b>	-	<b>28.6</b>

(概算値)(単位:万人)

注:総数には年齢不詳を含むため、内訳の合計と一致しない。

# ■ 農林業センサス

(農林業センサス調査日:2月1日)

## 経営耕地面積

(販売農家と自給的農家) (単位:a)

年次	総面積	田	畑	計	樹園地			1戸当たり 耕地面積	農家戸数
					果樹園	桑園	その他		
昭和30年	445,336	297,154	138,215	9,967	3,670	6,297	-	149.3	2,982
35年	408,653	304,956	90,393	13,304	8,747	4,557	-	135.0	3,027
40年	396,084	299,351	78,578	18,155	13,765	4,390	-	134.4	2,948
42年	391,627	296,429	76,221	18,977	15,076	3,901	-	133.7	2,930
43年	396,739	302,889	76,034	17,816	13,938	3,633	245	136.4	2,909
44年	398,033	307,710	72,042	18,281	13,676	3,770	835	137.6	2,893
45年	404,357	310,212	73,223	20,922	15,783	5,111	28	140.6	2,875
46年	401,870	313,820	66,335	21,715	15,659	5,427	629	141.5	2,840
47年	393,287	311,817	59,638	21,832	16,682	4,966	184	141.0	2,789
48年	393,724	309,723	62,373	21,628	16,669	4,828	131	142.5	2,763
49年	380,755	298,875	61,329	20,551	16,030	4,436	85	139.0	2,740
50年	370,519	296,286	55,434	18,799	15,010	3,724	65	136.9	2,707
51年	374,097	300,387	55,746	17,964	14,398	3,475	91	138.4	2,703
52年	372,481	301,978	53,224	17,279	13,428	3,643	208	138.1	2,697
53年	372,132	304,151	51,513	16,468	12,622	3,838	8	139.1	2,675
54年	375,490	306,457	52,396	16,637	13,136	3,413	88	141.3	2,658
55年	377,657	310,183	52,810	14,664	11,492	3,140	32	142.6	2,648
57年	374,135	307,037	51,941	15,157	10,919	4,170	68	150.5	2,486
60年	379,791	315,519	49,488	14,784	10,630	4,095	59	155.4	2,444
62年	372,354	313,725	44,322	14,307	10,206	4,045	56	158.9	2,344
平成 2年	370,117	311,536	45,661	12,920	10,224	2,690	6	164.0	2,257
4年	362,741	309,830	41,126	11,785	9,332	2,405	48	168.2	2,156
7年	359,980	307,722	41,922	10,336	8,391	1,630	315	182.9	1,968

	総面積	田	畑	樹園地	1戸当たり耕 地面積	農家戸数
12年	337,756	292,716	37,409	7,631	205.9	1,640

(農業経営体) (単位:a)

	総面積	田	畑	樹園地	1戸当たり耕 地面積	農家戸数
17年	311,907	275,698	29,446	6,763	199.7	1,562
22年	311,039	279,169	26,115	5,755	277.0	1,123
27年	280,969	256,500	20,891	3,578	299.9	937
令和2年	317,900	295,000	19,400	3,500	392.0	811
7年	326,545	297,284	25,861	3,400	467.8	698

**農業経営体**: 農産物の生産を行うか又は委託を受けて農作業を行い、生産又は作業に係る面積・頭数が、次の規定のいずれかに該当する事業を行う者。[ア:経営耕地面積が30a以上の規模の農業。イ:農作物の作付面積又は栽培面積、家畜の飼養頭羽数又は出荷羽数その他の事業の規模が外形基準(下記)以上の規模の農業。ウ:農作業の受託の事業]

(外形基準:①露地野菜作付面積15a ②施設野菜栽培面積350㎡ ③果樹栽培面積10a ④露地花き栽培面積10a ⑤施設花き栽培面積250㎡ ⑥搾乳牛飼養頭数1頭 ⑦肥育牛飼養頭数1頭 ⑧豚飼養頭数15頭 ⑨採卵鶏飼養羽数150羽 ⑩ブロイラー年間出荷羽数1,000羽 ⑪その他 調査期日(2月1日)前1年間における農業生産物の総販売額50万円に相当する事業の規模)

## 経営規模別農家数 (販売農家と自給的農家)

年次	10～ 29a	30～ 49a	50～ 69a	70～ 99a	100～ 149a	150～ 199a	200～ 249a	250～ 299a	300a ～	例外規 定農家
昭和30年	404	350	611		442	439	255	208	251	22
35年	452	343	295	318	463	407	255	204	284	6
40年	417	346	299	318	415	401	261	177	287	27
41年	409	355	282	379	396	385	252	176	269	29
42年	410	378	295	318	404	388	250	179	288	20
43年	414	352	301	308	396	372	262	170	316	18
44年	410	348	283	318	393	377	251	183	316	14
45年	391	316	289	321	398	362	253	199	324	22
46年	404	311	276	317	364	360	256	186	341	25
47年	418	303	263	305	382	328	254	183	333	20
48年	409	315	259	293	378	316	255	188	333	17
49年	422	307	265	293	382	303	256	175	318	19
50年	454	325	267	280	353	288	233	180	317	10
51年	448	310	271	277	355	291	241	186	316	8
52年	461	308	273	273	351	273	241	189	320	8
53年	464	310	265	277	347	259	230	186	333	4
54年	448	305	256	266	341	259	248	186	338	11
55年	463	290	525		318	275	223	188	357	9
57年	443	292	457		278	233	213	179	388	3
60年	424	252	455		268	246	220	161	408	10
62年	405	249	417		275	203	208	162	416	9
平成2年	398	222	412		257	198	191	146	428	5
4年	391	218	347		258	194	177	147	419	5
7年	355	162	313		213	190	162	143	428	2
9年	273	132	290		209	165	167	128	433	4

## 経営規模別農家数 (販売農家)

年次	30～ 50a	50～ 100a	100～ 150a	150～ 200a	200～ 250a	250～ 300a	300～ 400a	400～ 500a	500～ 750a	750～ 1000a	1000～ 1500a	1500a ～	例外規 定農家
平成12年	106	246	188	158	172	114	164	106	105	18	8	0	3

例外規定農家: 経営耕地面積が10aに満たないが、調査期日前1年間の農業生産物の総販売額が一定額以上(1990農業センサスからは、15万円以上)あった世帯。

## 経営耕地面積規模別経営体数 (農業経営体)

年次	経営耕 地なし	30a 未満	30～ 50a	50～ 100a	100～ 150a	150～ 200a	200～ 300a	300～ 500a	500～ 1000a	1000～ 2000a	2000～ 3000a	3000～ 5000a	5000～ 10000a	10000a ～
平成17年	-	34	100	205	171	154	246	220	102	14	0	0	0	1
22年	31	34	95	212	94	48	55	41	40	14	0	1	1	4
27年	12	31	61	122	73	38	49	34	54	24	4	2	1	4
令和2年	12	22	25	62	45	29	40	61	91	38	9	3	1	0
7年	8	22	22	53	31	24	32	44	75	42	16	6	1	4

※集落営農の構成員の場合は、その集落営農を構成する作目に関しては経営体とはならない

※集落営農を構成する耕作地は集落営農組織分に含まれる

### 単一経営農家数(販売農家)

年次	計	稲作	麦類	雑穀・ いも・豆	工芸農 作物	露地 野菜	施設 野菜	果樹 類	花卉・ 花木	その他 の作物	酪農	肉用 牛	養豚	養鶏	養蚕	その他 の畜産
平成12年	1,151	1,018	0	1	0	77	2	24	0	0	3	10	14	2	0	0
平成17年	1,013	901	0	3	1	59	4	17	3	1	2	9	11	2	0	0
平成22年	834	476	0	6	0	98	32	52	9	141	1	10	8	1	0	0
平成27年	361	90	0	1	0	83	15	37	11	106	1	11	5	1	0	0
令和2年	358	202	0	13	0	70	19	37	2	0	1	9	5	0	0	0
令和7年	310	186	0	9	0	53	17	32	4	0	0	5	3	0	1	0

### 準単一経営農家数と複合経営農家数 (販売農家)

年次	首位部門が60~80%の農家(準単一複合経営)														
	計	稲作が首位部門で2位が													
		小計	麦類	雑穀・ いも・豆	工芸農 作物	露地 野菜	施設 野菜	果樹 類	花卉・ 花木	その他 の作物	酪農	肉用 牛	養豚	養鶏	その他 の畜産
平成12年	151	65	0	4	0	29	4	15	2	6	1	3	0	1	0
平成17年	113	42	0	10	0	11	8	5	3	3	0	1	0	1	0
平成22年	94	11	0	0	0	6	2	0	2	0	0	1	0	0	0
平成27年	68	15	0	0	0	5	4	2	3	1	0	0	0	0	0
令和2年	55	19	0	3	0	4	7	4	1	0	0	0	0	0	0
令和7年	50	-	-	-	-	-	-	-	-	-	-	-	-	-	-

年次	首位部門が60~80%の農家(準単一複合経営)										首位部門 が60%未満 の農家
	小計	首位が									
		露地野 菜	施設 野菜	果樹類	花卉・ 花木	酪農	肉用 牛	養鶏	その他 の畜産	その他	
平成12年	86	47	4	12	4	3	9	1	0	6	55
平成17年	71	42	7	6	3	1	7	0	0	5	54
平成22年	83	43	18	12	3	0	2	0	0	5	29
平成27年	53	28	19	2	1	0	0	0	0	3	13
令和2年	36	22	10	0	3	0	1	0	0	0	19
令和7年	-	-	-	-	-	-	-	-	-	-	12

※令和7年は令和8年6月1日時点で販売部門等の詳細確報なし

単一経営農家:農産物販売金額のうち、首位部門の販売金額が8割以上の農家

準単一経営農家:農産物販売金額のうち、首位部門の販売金額が6割以上8割未満の農家

複合経営農家:農産物販売金額のうち、首位部門の販売金額が6割未満の農家

## 就業状態別世帯員数

(15歳以上の世帯員)

年次	性別	合計	主に仕事				家事・育児 が主	学生	その他
			小計	自営農業 が主	勤務が主	農業以外の 自営業が主			
平成22年	男女計	2,413	1,781	708	1,018	55	199	136	297
	男	1,150	989	376	574	39	5	59	97
	女	1,263	792	332	444	16	194	77	200
27年	男女計	1,690	1,337	565	740	32	112	81	160
	男	824	737	247	471	19	0	36	51
	女	866	600	318	269	13	112	45	109
令和2年	男女計	666	666	666	-	-	-	-	-
	男	399	399	399	-	-	-	-	-
	女	267	267	267	-	-	-	-	-
7年	男女計	533	-	-	-	-	-	-	-
	男	333	-	-	-	-	-	-	-
	女	200	-	-	-	-	-	-	-

※令和2年は就業別の公開なし

※令和7年は令和8年6月1日時点で詳細確報なし

## 農業従事者数

※満15歳以上の世帯員のうち、調査期日前1年間に自営農業に従事した人

年次	性別	合計	29日以下	30～59日	60～99日	100～149日	150～199日	200～249日	250日以上
平成22年	男女計	1,833	580	279	235	182	139	126	292
	男	982	261	153	149	108	80	54	177
	女	851	319	126	86	74	59	72	115
27年	男女計	1,326	396	193	172	148	109	91	217
	男	715	200	105	116	94	46	46	108
	女	611	196	88	56	54	63	45	109
令和2年	男女計	1,073	244	88	82	76	119	134	330
	男	590	98	49	42	43	69	75	214
	女	483	146	39	40	33	50	59	116
7年	男女計	-	-	-	-	-	-	-	-
	男	-	-	-	-	-	-	-	-
	女	-	-	-	-	-	-	-	-

※集落営農の構成員として従事した日数は含まない。

※令和7年は令和8年6月1日時点で日数等の詳細確報なし

## 専業兼業別農家戸数・農家人口（販売農家と自給的農家）

年次	農 家 戸 数				農 家 人 口			農業就業人口
	計	専業	一種兼業	二種兼業	計	男	女	
昭和30年	2,982	1,065	971	946	18,936	9,166	9,770	9,577
35年	3,027	972	933	1,122	18,397	8,899	9,498	8,815
40年	2,948	428	1,239	1,281	16,341	7,863	8,478	10,319
41年	2,932	394	1,308	1,230	15,894	7,633	8,261	11,177
42年	2,930	424	1,199	1,307	15,620	7,505	8,115	11,291
43年	2,909	410	1,220	1,279	15,310	7,377	7,933	11,233
44年	2,893	365	1,248	1,280	15,001	7,211	7,790	11,243
45年	2,875	280	1,256	1,339	14,839	7,144	7,695	5,328
46年	2,840	212	1,252	1,376	14,367	6,887	7,480	5,065
47年	2,789	204	1,150	1,435	13,964	6,720	7,244	4,740
48年	2,763	152	1,057	1,554	13,791	6,653	7,138	4,348
49年	2,740	160	989	1,591	13,447	6,487	6,960	4,074
50年	2,707	152	1,019	1,536	13,264	6,368	6,896	4,111
51年	2,703	183	1,055	1,465	13,114	6,300	6,814	4,156
52年	2,697	186	959	1,552	13,055	6,312	6,743	3,912
53年	2,675	211	891	1,573	12,922	6,216	6,706	3,947
54年	2,658	206	889	1,563	12,810	6,175	6,635	3,967
55年	2,648	178	883	1,587	12,845	6,174	6,671	3,863
57年	2,486	174	751	1,561	12,089	5,821	6,268	3,468
60年	2,444	178	846	1,420	11,954	5,773	6,181	3,547
62年	2,344	200	726	1,418	11,489	5,584	5,905	3,455
平成2年	2,257	198	603	1,456	10,948	5,270	5,678	3,235
4年	2,156	181	507	1,468	10,458	4,999	5,459	2,931
7年	1,968	127	553	1,288	9,455	4,528	4,927	2,719
9年	1,801	130	486	1,185	8,556	4,106	4,450	2,489

※農業基本調査(県)のデータも含む

## 販売農家(専業・兼業別)・自給的農家別農家戸数と農家人口

年次	計	販売農家戸数				自給的農家	販売農家人口			農業就業人口
		計	専業	一種兼業	二種兼業		計	男	女	
平成12年	1,640	1,388	107	373	908	252	6,726	3,217	3,509	2,252
17年	1,558	1,213	154	302	757	345	5,689	2,748	2,941	2,071
22年	1,123	613	58	139	416	510	2,739	1,303	1,436	969
27年	937	457	56	121	280	480	1,895	926	969	666
令和2年	811	400				411				
令和7年	698	347				351				

※令和2年以降は各市町村詳細公表なし

**農家**: 経営耕地面積が10a以上の農業を営む世帯、及び経営耕地面積がこの規定に達しないか全くなくても調査期日前1年間の農業生産物の総販売額が15万円以上(1990農業センサス～)あった世帯

**販売農家**: 経営耕地面積が30a以上、または農産物販売金額が50万円以上の農家

**自給的農家**: 経営耕地面積が30a未満、かつ農産物販売金額が50万円未満の農家

注: 耕地を所有していても、耕作していなければ農家の定義には該当しない。

注: 集落営農の構成員は、集落営農分を除き定義を満たす場合。

**農業就業人口**: 調査期日前1年間に「農業のみに従事した世帯員」及び「農業と兼業の双方に従事したが、農業の従事日数の方が多い世帯員」のことをいう。

## ■ 漁業センサス

(漁業センサス調査日:11月1日)

### 海面漁業 経営体数

	漁業経営体数										漁業就業者数		
	合計	個人経営体					会社	漁業生産組合	共同	その他	計	男	女
		計	専業	兼業									
				漁業が主	漁業が従								
昭和63年	75	72	7	20	45	1	1	1	-	137	108	29	
平成5年	73	70	4	15	51	1	0	2	-	126	92	34	
10	68	67	9	13	45	0	0	1	-	96	71	25	
15	56	55	3	16	36	0	0	1	-	97	64	33	
20	45	44	11	11	22	0	0	0	1	87	71	16	
25	33	32	10	9	13	0	0	0	1	49	47	2	
30	17	16	6	5	5	0	0	0	1	21	-	-	
令和5年	9	9	6	2	1	0	0	0	0	9	9	0	

※平成30年の漁業就業者数は男女合計のみ

### 海面漁業 従事者数

	最盛期の海上作業従事者※1			漁船				漁業従事者世帯※2			
	計	家族	雇用者	計	無動力船	船外機付き船	動力船	計	雇われのみ	雇われが主	雇われが従
昭和63年	153	132	21	61	2	20	39	41	4	16	21
平成5年	130	120	10	47	-	9	38	24	4	9	11
10	100	90	10	61	2	27	32	3	2	-	1
15	87	83	4	44	1	16	27	8	2	4	2
20	46	16	30	50	2	22	26	-	-	-	-
25	49	23	26	39	1	18	20	-	-	-	-
30	19	16	3	24	0	14	10	-	-	-	-
令和5年	10	8	2	15	0	9	6	-	-	-	-

### 内水面漁業 経営対数・従事者数

	経営体計	養殖業従事者数				
		計	家族	雇用者	男	女
昭和63年	20	73	59	14	70	3
平成5年	16	82	75	7	73	9
10	5	14	6	8	10	4
15	7	20	13	7	14	6
20	5	10	2	8	8	2
25	4	9	2	7	7	2
30	3	14	2	12	10	4
令和5年	5	32	1	31	24	8

# ■経済センサス

(経済センサス調査日:6月1日)

## 産業(大分類)別事業所数・従業者数

	平成21年		平成24年		平成26年		平成28年		令和3年	
	事業所数	従業者数	事業所数	従業者数	事業所数	従業者数	事業所数	従業者数	事業所数	従業者数
全産業	721	4,694	650	3,952	656	4,300	602	3,568	584	4,106
農業, 林業	12	85	12	132	13	112	13	120	24	401
漁業	3	12	4	38	3	23	3	32	5	42
鉱業, 採石業, 砂利採取業	4	25	2	23	2	23	2	22	1	8
建設業	103	580	100	448	98	452	94	417	81	355
製造業	64	678	63	708	64	710	59	615	48	606
電気・ガス・ 熱供給・水道業	1	5	-	-	1	3	-	-	2	5
情報通信業	0	0	-	-	-	-	-	-	-	-
運輸業, 郵便業	16	300	15	231	11	169	12	160	11	134
卸売業, 小売業	193	976	173	865	167	852	159	767	132	684
金融業, 保険業	4	39	7	108	4	38	4	41	4	24
不動産業, 物品賃貸業	18	31	18	28	17	26	16	26	18	36
学術研究, 専門・技術サービス業	11	62	4	10	5	12	6	10	6	15
宿泊業, 飲食サービス業	72	283	64	271	59	258	55	248	52	220
生活関連サービス業 娯楽業	75	156	75	152	78	157	72	149	61	129
教育, 学習支援業	30	274	12	65	20	216	8	37	18	208
医療, 福祉	39	749	37	638	45	801	41	662	48	822
複合サービス事業	16	94	13	45	11	91	11	95	12	85
サービス業 (他に分類されないもの)	49	189	51	190	48	175	47	167	51	167
公務 (他に分類されるものを除く)	11	156	※	-	10	182	※	-	10	165

※平成24年、平成28年は、公務を除いて調査を実施した

### 事業所数・従業者数・製造品出荷額

年	事業所数		従業者数	製造品出荷額(単位:万円) (製造品出荷額・加工賃収入額・修理料収入額)
	4人以上	3人以下		
6	63	(#7)	1,454	1,345,431
☆7	61	(*18)	1,436 *41	1,653,166 *23,978
8	62	(#7)	1,414	1,742,363
9	59	(#6)	1,406	1,706,055
☆10	61	(*24)	1,327 *55	1,539,837 *38,669
11	52		1,212	1,385,687
☆12	54	(*28)	1,143	1,476,845
13	48		1,008	1,475,099
14	43		771	1,224,057
☆15	44	(*24)	698 *48	1,168,368 *23,993
16	42		694	1,223,952
☆17	46	(*23)	740 *48	1,314,943 *44,765
18	39		687	1,344,561
19	41		712	1,461,230
☆20	40	(*29)	712 *61	z *28,417
21	33		592	1,060,141
22	32		567	1,110,177
☆23	33		625	1,049,704
24	31		519	1,040,178
25	29		507	1,099,023
26	29		512	1,126,383
29	28		538	1,213,899
30	27		501	1,249,686
令和元年	27		527	1,299,576
2	27		557	1,322,049

☆以外の年は、従業者数4人以上の事業所の調査。

\* 印は、全数調査時の従業者数3人以下の事業所数

# 印は、全数調査でないときの従業者数3人以下の事業所数

### 産業中分類別製造業事業所数・従業者数 (令和2年(従業者4人以上))

産業中分類	事業所数			従業者数			
	総数	会社	組合その他の法人	個人	計	男	女
食料	2	1	-	1	90	44	46
飲料等	3	3	-	-	24	14	10
繊維	3	1	-	2	49	7	42
木材	1	1	-	-	14	9	5
家具	1	1	-	-	4	2	2
紙	1	1	-	-	92	67	25
印刷	-	-	-	-	-	-	-
化学	1	1	-	-	40	34	6
石油	-	-	-	-	-	-	-
石油	-	-	-	-	-	-	-
プラスチック	1	1	-	-	13	10	3
ゴム	-	-	-	-	-	-	-
皮革	-	-	-	-	-	-	-
土石	1	1	-	-	7	7	-
鉄鋼	-	-	-	-	-	-	-
非鉄	-	-	-	-	-	-	-
金属	6	6	-	-	98	77	21
はん用	1	1	-	-	12	7	5
生産用	3	2	-	1	39	18	21
業務用	-	-	-	-	-	-	-
電子	-	-	-	-	-	-	-
電機	2	1	-	1	20	8	12
情報	-	-	-	-	-	-	-
輸送	1	1	-	-	55	40	15
その他	-	-	-	-	-	-	-
計	27	22	0	5	557	344	213

# ■福祉

## 高齢者のいる世帯

	平成 7年	平成12年	平成17年	平成22年	平成27年	令和2年
総世帯(一般世帯)	4,731 世帯	4,757 世帯	4,677 世帯	4,594 世帯	4,494 世帯	4,417 世帯
高齢者のいる世帯	2,975 世帯	3,238 世帯	3,375 世帯	3,308 世帯	3,321 世帯	3,333 世帯
総世帯に占める割合	62.88 %	68.07 %	72.16 %	72.01 %	73.90 %	75.46 %
高齢者単独世帯	236 世帯	330 世帯	386 世帯	441 世帯	521 世帯	623 世帯
総世帯に占める割合	4.99 %	6.94 %	8.25 %	9.60 %	11.59 %	14.10 %
高齢者夫婦世帯	288 世帯	365 世帯	405 世帯	454 世帯	518 世帯	551 世帯
総世帯に占める割合	6.09 %	7.67 %	8.66 %	9.88 %	11.53 %	12.47 %

※国勢調査より

## 在宅高齢者(高齢化率含む)

高齢化率

年	総人口 A	60才以上の人口		65才以上の人口		75以上の人口		65才以上のうち						75才以上のうち			
		人数 B	割合% B/A	人数 C	割合% C/A	人数 D	割合% D/A	ねたきり		ひとり暮らし		老人夫婦のみの世帯数	ねたきり		ひとり暮らし		
								人数 E	割合% E/C	人数 F	割合% F/C		人数 G	割合% G/D	人数 H	割合% H/D	
平成13年	18,348	6,153	33.5	4,931	26.9	2,140	11.7	122	2.5	326	6.6	301	105	4.9	182	8.5	
14	18,120	6,170	34.1	4,985	27.5	2,268	12.5	119	2.4	335	6.7	326	103	4.5	198	8.7	
15	17,881	6,171	34.5	5,070	28.4	2,393	13.4	110	2.2	359	7.1	325	98	4.1	213	8.9	
16	17,707	6,234	35.2	5,129	29.0	2,511	14.2	120	2.3	365	7.1	347	104	4.1	213	8.5	
17	17,450	6,213	35.6	5,095	29.2	2,610	15.0	131	2.6	368	7.2	361	128	4.9	244	9.3	
18	17,243	6,185	35.9	5,151	29.9	2,715	15.7	126	2.4	377	7.3	384	117	4.3	244	9.0	
19	17,025	6,263	36.8	5,177	30.4	2,790	16.4	117	2.3	390	7.5	395	107	3.8	255	9.1	
20	16,678	6,352	38.1	5,158	30.9	2,883	17.3	121	2.3	393	7.6	382	107	3.7	255	8.8	
21	16,448	6,420	39.0	5,180	31.5	2,921	17.8	130	2.5	416	8.0	388	116	4.0	272	9.3	
22	16,147	6,528	40.4	5,155	31.9	2,971	18.4	97	1.9	410	8.0	392	86	2.9	272	9.2	
23	15,874	6,631	41.8	5,079	32.0	3,004	18.9	100	2.0	440	8.7	365	91	3.0	295	9.8	
24	15,628	6,674	42.7	5,104	32.7	3,011	19.3	60	1.2	539	10.6	393	53	1.8	358	11.9	
25	15,394	6,719	43.6	5,165	33.6	3,037	19.7	237	4.6	576	11.2	493	207	6.8	379	12.5	
26	15,096	6,738	44.6	5,219	34.6	3,048	20.2	202	3.9	585	11.2	514	179	5.9	382	12.5	
27	14,800	6,764	45.7	5,330	36.0	3,012	20.4	239	4.5	591	11.1	523	213	7.1	363	12.1	
28	14,561	6,783	46.6	5,423	37.2	2,999	20.6	232	4.3	632	11.7	552	208	6.9	383	12.8	
29	14,260	6,702	47.0	5,418	38.0	2,940	20.6	201	3.7	673	12.4	547	196	6.7	402	13.7	
30	14,085	6,710	47.6	5,497	39.0	2,938	20.9	237	4.3	705	12.8	563	217	7.4	417	14.2	
令和元年	13,853	6,733	48.6	5,513	39.8	2,946	21.3	211	3.8	740	13.4	572	192	6.5	440	14.9	
2	13,534	6,693	49.5	5,519	40.8	2,923	21.6	226	4.1	753	13.6	596	205	7.0	447	15.3	
3	13,294	6,686	50.3	5,569	41.9	2,856	21.5	205	3.7	810	14.5	609	190	6.7	464	16.2	
4	12,973	6,638	51.2	5,528	42.6	2,867	22.1	204	3.7	834	15.1	623	184	6.4	481	16.8	
5	12,719	6,561	51.6	5,507	43.3	2,941	23.1	208	3.8	860	15.6	644	195	6.6	508	17.3	
6	12,370	6,428	52.0	5,472	44.2	2,934	23.7	195	3.6	903	16.5	646	186	6.3	521	17.8	
7	12,043	6,298	52.3	5,409	44.9	2,987	24.8	193	3.6	910	16.8	664	185	6.2	538	18.0	
8	11,722	6,202	52.9	5,355	45.7	3,040	25.9	213	4.0	939	17.5	670	205	6.7	563	18.5	

※高齢者夫婦世帯は、男65歳以上、女60歳以上の夫婦のみの世帯です。  
 ※平成26年以降の寝たきり高齢者は介護保険認定審査会資料の数値です。

## 国民健康保険

年次	世帯数	被保険者数	加入率	療養給付費			
				件数	費用額	一人当たり 受診平均件数	一人当たり の費用額
平成13年	3,143	6,979	38.5	93,514	2,310,613,306	13.4	331,081
14	3,258	7,213	40.3	101,034	2,387,771,912	14.0	331,037
15	3,250	7,174	40.5	111,235	2,569,343,396	15.5	358,147
16	3,260	7,118	40.8	113,106	2,582,136,124	15.9	362,761
17	3,254	7,014	40.7	114,215	2,594,917,045	16.3	369,963
18	3,291	6,903	40.5	117,921	2,648,984,717	17.1	383,744
19	3,270	6,727	40.3	114,641	2,573,295,019	17.0	382,532
20	2,573	4,789	29.1	61,944	1,202,854,914	12.9	251,170
21	2,530	4,570	28.3	66,725	1,257,838,783	14.6	275,238
22	2,468	4,404	27.7	64,893	1,293,037,353	14.7	293,605
23	2,437	4,289	27.4	63,329	1,306,445,765	14.8	304,604
24	2,399	4,160	27.0	62,226	1,312,895,427	15.0	315,600
25	2,338	4,014	26.6	61,328	1,329,384,474	15.3	331,187
26	2,297	3,906	26.4	58,726	1,218,582,794	15.0	311,977
27	2,253	3,784	26.0	59,499	1,334,102,552	15.7	352,564
28	2,199	3,654	25.6	59,204	1,351,752,407	16.2	369,938
29	2,138	3,491	24.8	57,201	1,259,385,508	16.4	360,752
30	2,076	3,366	24.3	56,086	1,224,765,326	16.7	363,864
令和元年	2,037	3,253	24.0	54,809	1,261,719,686	16.8	387,863
2	2,014	3,219	24.2	53,233	1,168,872,703	16.5	363,117
3	2,028	3,190	24.6	56,030	1,289,294,199	17.6	404,167
4	1,988	3,081	24.2	55,013	1,257,069,357	17.9	408,007
5	1,954	2,995	24.2	54,464	1,322,100,949	18.2	441,436
6	1,881	2,846	23.0	52,056	1,182,436,606	18.3	415,473

## 合計特殊出生率の推移

年次	遊佐町	山形県	全国
平成13年	1.76	1.58	1.33
14	1.60	1.54	1.32
15	1.25	1.49	1.29
16	1.35	1.47	1.29
17	1.43	1.45	1.26
18	1.56	1.45	1.32
19	1.17	1.42	1.34
20	1.45	1.44	1.37
21	1.61	1.39	1.37
22	1.53	1.40	1.39
23	1.78	1.46	1.39
24	1.29	1.44	1.41

年次	遊佐町	山形県	全国
25	1.58	1.47	1.43
26	1.26	1.47	1.42
27	1.27	1.48	1.45
28	1.45	1.47	1.44
29	1.67	1.45	1.43
30	1.74	1.48	1.42
令和元年	1.49	1.40	1.36
2	1.36	1.37	1.33
3	1.26	1.32	1.30
4	1.22	1.32	1.26
5	0.90	1.22	1.20
6	1.05	1.17	1.15

※合計特殊出生率:1人の女性が一生の間に平均何人の子どもを産むかを示す数値。

※資料:少子化・次世代育成支援対策関係データ集(山形県)

## 国民年金 受給状況

	令和元年		令和2年		令和3年		
	受給者数	受給金額	受給者数	受給金額	受給者数	受給金額	
老齢	老齢基礎年金(新)	5,298	3,745,643,716	5,365	3,819,240,319	5,345	3,813,967,332
	老齢年金(旧)	106	50,020,923	83	39,135,262	59	27,495,657
	通算老齢年金(旧)	35	7,307,603	25	5,055,685	21	4,009,555
	計	5,439	3,802,972,242	5,473	3,863,431,266	5,425	3,845,472,544
障害	障害基礎年金(新)	398	348,384,900	396	345,913,150	384	335,873,000
	障害年金(旧)	14	12,481,600	14	12,507,200	13	11,713,500
	計	412	360,866,500	410	358,420,350	397	347,586,500
遺族	遺族基礎年金(新)	18	13,989,500	17	14,199,400	13	10,612,200
	寡婦年金(新)	5	2,392,105	5	2,397,011	5	2,323,788
	計	23	16,381,605	22	16,596,411	18	12,935,988
老齢福祉年金	0	0	0	0	0	0	
合計	5,874	4,180,220,347	5,905	4,238,448,027	5,840	4,205,995,032	

	令和4年		令和5年		令和6年		
	受給者数	受給金額	受給者数	受給金額	受給者数	受給金額	
老齢	老齢基礎年金(新)	5,329	3,805,788,843	5,308	3,883,302,836	5,280	3,978,107,747
	老齢年金(旧)	41	18,956,133	29	14,111,518	20	10,232,060
	通算老齢年金(旧)	16	2,866,751	13	2,418,244	13	2,480,699
	計	5,386	3,827,611,727	5,350	3,899,832,598	5,313	3,990,820,506
障害	障害基礎年金(新)	371	323,844,850	371	329,416,850	363	329,397,325
	障害年金(旧)	12	10,694,750	10	8,919,750	12	10,987,825
	計	383	334,539,600	381	338,336,600	375	340,385,150
遺族	遺族基礎年金(新)	11	9,120,800	15	13,297,200	16	13,459,001
	寡婦年金(新)	6	2,520,356	7	3,172,341	10	4,478,544
	計	17	11,641,156	22	16,469,541	26	17,937,545
老齢福祉年金	0	0	0	0	0	0	
合計	5,786	4,173,792,483	5,753	4,254,638,739	5,714	4,349,143,201	

(受給者 単位:人)(受給金額 単位:円)

## 国民年金 加入状況

種類	令和元年	令和2年	令和3年	令和4年	令和5年	令和6年
被保険者数	第1号被保険者	1,215	1,183	1,114	1,073	995
	任意加入者	5	5	4	3	8
	第3号被保険者	317	293	271	246	202
	計	1,537	1,481	1,389	1,322	1,206
付加年金加入者数	農業者年金	21	20	21	19	21
	付加年金	42	46	35	29	27
	計	63	66	56	48	48
免除者数	法定免除	173	178	177	164	164
	申請免除	312	292	268	251	239
	計	485	470	445	415	403
	免除率(%)	39.92	39.73	39.95	38.68	39.23

(単位:人)

## 保育園・認定こども園・小規模保育事業所 園児数

(受託児を含む)

年齢	定員	0歳児	1歳児	2歳児	3歳児	4歳児	5歳児	計	職員数 *1
遊佐保育園	80	1	4	8	21	11	19	64	18
藤崎保育園	70	3	2	10	10	13	15	53	16
計	150	4	6	18	31	24	34	117	34

※吹浦保育園は令和7年度に閉園

年齢	定員	0歳児	1歳児	2歳児	3歳児	4歳児	5歳児	計	職員数 *2
認定こども園 杉の子幼稚園	70	1	10	9	13	15	14	62	16
計	70	1	10	9	13	15	14	62	16

年齢	定員	0歳児	1歳児	2歳児	計	職員数 *3
小規模保育事業所 はぐの家	19	3	6	4	28	5
計	19	3	6	4	28	5

(単位:人)

- \*1 園長、有償ボランティアを除く。
- \*2 園長、非常勤を除く。
- \*3 園長、パート及び代替職員を除く。

## ■水道

### 給水量

年度	給水人口(人)	年間給水量(m <sup>3</sup> ) (配水量)	一人一日当たり 平均給水量(ℓ)
上			
平成19年	12,209	1,411,837	317
20	12,028	1,337,450	305
21	11,757	1,293,572	301
22	11,645	1,286,580	303
23	11,497	1,258,110	300
24	11,321	1,263,090	306
25	11,107	1,313,330	324
26	10,912	1,230,450	309
27	10,744	1,175,498	299
28	10,548	1,178,432	305
29	13,835	1,536,814	304
30	13,613	1,687,072	340
令和元年	13,308	1,519,231	312
2	13,067	1,554,265	326
3	12,751	1,581,351	340
4	12,496	1,589,412	348
5	12,149	1,541,919	347
6	11,830	1,509,304	350

※平成29年から各簡易水道は遊佐上水道へと統合となっている

「決算統計」より抜粋(一部水道統計より抜粋)

## ■ ゴミ

### 一般廃棄物収集状況

	ゴミ処理にかかる年間費用(千円)	1世帯当たり費用(円)	ゴミ収集量(t)							
			1世帯当たり収集量	計	粗大ごみ	可燃物(もやすごみ)	不燃物			
							資源物	埋立ごみ	ペットボトル	水銀ごみ
平成10年	143,338	30,157	0.724	3,440.77	105.95	2,580.98	424.00	329.84		
11	144,911	30,565	0.797	3,778.93	107.48	2,855.09	427.79	388.57		
12	128,243	26,947	0.817	3,889.18	172.56	2,859.13	423.92	433.57		
13	129,437	27,227	0.875	4,158.01	93.95	3,251.10	393.62	413.50	5.84	
14	122,219	25,812	0.963	4,561.03	118.61	3,936.34	350.48	114.22	41.38	
15	131,499	27,913	1.047	4,934.72	162.48	4,298.75	311.20	114.46	47.83	
16	114,863	24,512	1.069	5,007.87	179.54	4,360.61	294.97	122.22	50.53	
17	112,668	24,033	1.071	5,022.14	129.45	4,454.83	273.77	115.24	48.85	
18	114,370	24,267	1.086	5,116.56	127.07	4,565.12	261.19	118.78	44.40	
19	116,093	24,801	1.050	4,915.27	108.42	4,423.59	242.18	99.71	41.37	
20	117,599	25,268	1.012	4,710.39	106.20	4,246.40	226.51	92.74	38.54	
21	121,562	26,284	1.018	4,707.45	108.91	4,248.34	221.00	90.87	38.33	
22	115,034	24,964	0.995	4,583.32	97.35	4,152.94	214.50	80.31	38.22	
23	114,802	25,033	0.973	4,462.55	118.28	4,005.55	213.48	84.57	40.67	
24	113,090	24,768	1.003	4,577.55	137.85	4,101.79	211.85	86.68	39.38	
25	106,682	23,441	0.982	4,469.47	157.94	3,981.97	203.27	88.62	37.67	
26	107,954	23,695	0.964	4,391.49	165.43	3,913.69	192.11	83.86	36.40	
27	104,878	23,255	0.918	4,139.43	158.63	3,679.68	186.88	78.48	35.76	
28	92,682	20,582	0.918	4,131.99	183.28	3,658.75	179.07	74.94	35.95	
29	83,174	18,438	0.909	4,100.79	217.30	3,592.57	171.14	84.27	35.51	
30	109,787	24,381	0.882	3,972.92	231.19	3,450.56	168.01	84.87	38.29	
令和元年	167,313	37,280	0.871	3,907.86	229.69	3,395.38	163.18	81.28	38.33	
2	163,776	36,565	0.844	3,780.31	203.21	3,310.93	160.55	64.54	37.86	3.22
3	153,960	34,793	0.833	3,687.08	202.10	3,221.32	158.02	60.75	41.29	3.60
4	117,272	26,647	0.834	3,668.51	217.32	3,188.54	154.45	62.90	41.24	4.06
5	115,505	26,419	0.778	3,399.90	173.80	2,974.72	146.74	58.54	41.91	4.19
6	130,047	29,999	0.913	3,956.33	297.61	3,427.27	132.92	54.18	39.90	4.45
7	123,491	28,813	0.781	3,347.52	177.80	2,941.39	128.13	56.61	39.46	4.13

※「ゴミ処理に係る年間費用」とは、酒田地区広域行政組合負担金と一般廃棄物収集運搬委託料の計

※平成30年度以降、酒田地区広域行政組合の施設改修にかかる負担金が増えたため、ごみ処理にかかる費用が増加している。

※令和元年10月、消費税率の変更により、一般廃棄物収集運搬委託料が消費税分増加している。

※令和6年度は、7月25日発生の大雨災害の影響により災害廃棄物が発生し、ゴミ収集量が増加している。

## ■車種別登録自動車数

### 車種別登録自動車数

年次	合計	貨物用					乗合	乗用				その他		
		計	普通	小型	被牽引	軽自動車		計	普通	小型	軽自動車	計	特殊	二輪
平成4年	11,825	5,555	343	895	14	4,303	26	5,601	134	4,578	889	643	263	380
5	12,150	5,494	381	892	14	4,207	34	5,965	251	4,655	1,059	657	275	382
6	12,465	5,440	408	899	15	4,118	31	6,298	399	4,662	1,237	696	279	417
7	12,790	5,328	443	881	22	3,982	32	6,717	591	4,710	1,416	713	287	426
8	13,039	5,245	454	885	24	3,882	44	7,045	761	4,649	1,635	705	309	396
9	13,172	5,115	465	878	28	3,744	42	7,407	948	4,610	1,849	608	214	394
10	13,276	4,959	470	834	23	3,632	42	7,682	1,146	4,536	2,000	593	224	369
11	13,461	4,886	480	827	21	3,558	43	7,914	1,253	4,498	2,163	618	244	374
12	13,636	4,782	466	800	22	3,494	41	8,178	1,370	4,457	2,351	635	265	370
13	13,697	4,668	458	768	22	3,420	40	8,346	1,476	4,349	2,521	643	278	365
14	13,733	4,545	434	744	18	3,349	42	8,509	1,553	4,281	2,675	637	277	360
15	13,759	4,459	442	715	17	3,285	37	8,615	1,609	4,210	2,796	648	306	342
16	13,796	4,368	445	669	14	3,240	36	8,736	1,686	4,089	2,961	656	318	338
17	13,799	4,280	431	643	13	3,193	38	8,839	1,735	4,046	3,058	642	298	344
18	13,773	4,226	430	609	14	3,173	38	8,873	1,758	3,946	3,169	636	293	343
19	13,731	4,161	428	573	15	3,145	39	8,906	1,779	3,851	3,276	625	281	344
20	13,551	4,031	409	532	16	3,074	38	8,848	1,760	3,708	3,380	634	278	356
21	13,467	3,965	398	503	19	3,045	34	8,843	1,737	3,582	3,524	625	274	351
22	13,404	3,894	386	481	17	3,010	34	8,860	1,730	3,555	3,575	616	269	347
23	13,299	3,789	365	450	19	2,955	35	8,855	1,755	3,516	3,584	620	274	346
24	13,233	3,728	348	454	16	2,910	34	8,864	1,726	3,495	3,643	607	270	337
25	13,257	3,661	353	444	12	2,852	31	8,957	1,746	3,451	3,760	608	275	333
26	13,197	3,609	350	435	12	2,812	22	8,973	1,766	3,372	3,835	593	265	328
27	13,092	3,526	342	422	12	2,750	22	8,956	1,791	3,305	3,860	588	268	320
28	13,014	3,456	336	403	12	2,705	21	8,937	1,820	3,220	3,897	600	271	329
29	12,925	3,392	327	400	12	2,653	20	8,905	1,863	3,144	3,898	608	268	340
30	12,861	3,355	330	390	12	2,623	19	8,883	1,938	3,066	3,879	604	268	336
令和元年	12,772	3,319	319	386	12	2,602	18	8,823	1,973	2,995	3,855	612	267	345
2	12,484	3,265	315	370	11	2,569	19	8,754	2,019	2,930	3,805	446	272	174
3	12,340	3,208	304	372	11	2,521	17	8,674	2,062	2,863	3,749	441	269	172
4	12,239	3,202	304	363	15	2,520	18	8,575	2,091	2,770	3,714	444	272	172
5	12,167	3,182	302	359	14	2,507	18	8,529	2,134	2,692	3,703	438	267	171
6	12,055	3,187	303	355	14	2,515	18	8,412	2,176	2,590	3,646	438	271	167
7	11,886	3,126	284	342	10	2,490	18	8,303	2,198	2,486	3,619	439	268	171

東北運輸局 山形運輸支局ホームページ統計情報より  
 ※令和2年より その他 二輪 から軽二輪を除いております。

## ■ 防災

### 消防施設

区分	消防団 員及び 署員	消防ポンプ			防火水槽 40m <sup>3</sup> 以上  (公設)	警 鐘 台	消 火 栓  (公設)	雪 上 車	救 急 車	指 令 車	広 報 車	消 防 無 線
		自動車	小型ポンプ 積載車	可搬								
消防団	468	6	24	41								
酒田地区消防組合 消防署遊佐分署	19	1	0	0	199	125	482	0	1	0	1	0
計	487	7	24	41								

### 火災被害状況

年	区分別火災発生件数(件)					消失面積		損害見積額(千円)				
	計	建物	林野	車両	ほか	建物 (m <sup>2</sup> )	林野 (a)	計	建物	林野	車両	ほか
平成元年	11	7	2	2	0	319	177	7,712	4,948	779	1,985	0
2	4	3	1	0	0	144	51	1,185	549	636	0	0
3	17	12	0	3	2	777	0	60,988	60,073	0	813	102
4	10	7	0	2	1	229	0	20,146	19,280	0	766	100
5	7	4	0	2	1	529	0	32,175	30,940	0	933	302
6	6	2	1	2	1	28	280	4,510	3,891	19	600	0
7	4	3	1	0	0	190	20	2,595	1,785	810	0	0
8	14	13	1	0	0	987	4	54,744	54,719	25	0	0
9	6	4	0	1	1	151	0	6,018	5,853	0	158	7
10	15	6	5	2	2	1,100	413	163,133	161,302	1,101	730	0
11	18	9	9	0	0	688	94	26,383	25,508	875	0	0
12	9	5	2	1	1	7	138	8,210	2,087	3,040	3,080	3
13	3	1	1	1	0	36	9	6,371	4,744	14	1,613	0
14	8	4	0	2	2	300	1	6,358	5,215	0	1,138	5
15	5	4	0	1	0	4	1	157	117	0	40	0
16	6	5	0	1	0	802	0	23,579	23,549	0	30	0
17	6	4	0	2	0	23	0	876	269	0	607	0
18	9	4	1	3	1	1	368	975	98	0	525	352
19	5	3	0	2	0	93	0	3,181	1,134	0	2,047	0
20	9	3	2	1	3	117	77	5,901	4,833	0	450	618
21	7	3	0	1	3	40	0	6,239	2,943	0	30	3,266
22	6	6	0	0	0	199	0	14,308	14,308	0	0	0
23	5	4	0	1	0	477	0	12,560	12,306	0	254	0
24	6	5	0	0	1	1,140	0	20,503	20,492	0	0	11
25	3	3	0	0	0	194	0	15,630	15,630	0	0	0
26	11	6	0	2	3	866	0	19,343	18,755	0	361	227
27	5	2	0	1	2	181	0	5,869	3,802	0	450	1,617
28	5	2	0	0	3	87	0	577	566	0	0	11
29	5	2	1	0	2	4	20	367	356	0	0	11
30	3	1	0	0	2	125	0	840	499	0	0	341
令和元年	5	3	0	0	2	616	0	39,658	16,287	0	0	23,371
2	3	2	0	0	1	480	0	6,716	6,716	0	0	0
3	2	1	0	0	1	846	0	16,136	16,136	0	0	0
4	3	2	1	0	0	114	11	7,052	6,795	257	0	0
5	6	2	0	1	3	197	0	8,195	7,992	0	0	203
6	3	3	0	0	0	319	0	10,544	10,544	0	0	0
7	3	2	0	0	1	1	0	924	138	0	0	786

(1月から12月集計)

## 交通事故件数

年	件数	死亡者	負傷者	年	件数	死亡者	負傷者
昭和58年	68	4	76	17	78	0	104
59	62	2	81	18	51	1	73
60	48	1	54	19	61	0	79
61	61	2	75	20	43	0	58
62	62	2	67	21	67	3	86
63	42	2	44	22	54	0	68
平成元年	39	1	46	23	48	0	63
2	54	3	56	24	63	0	83
3	46	4	65	25	60	1	74
4	41	3	51	26	34	1	38
5	49	6	51	27	30	1	33
6	73	0	92	28	28	1	37
7	63	2	79	29	38	0	50
8	47	3	56	30	26	1	32
9	70	2	86	令和元年	36	1	46
10	92	2	126	2	27	1	32
11	67	1	77	3	20	0	24
12	59	3	85	4	16	0	18
13	66	1	78	5	17	0	20
14	83	4	103	6	7	0	7
15	79	1	109	7	19	1	18
16	75	0	92				

※山形県警察ホームページ「交通事故発生状況令和7年12月末確定数(市町村別交通事故発生状況)」参照  
 (注)交通事故日報内の「警察署・市町村別事故発生状況(12月末現在)」ではなく、上記の確定数を入力する

## ■都市計画

### 区域面積

区域名	区分	用途地域	面積ha
酒田都市計画	市街化区域	工業専用	115.0
		準工業	28.0
		市街化調整区域	431.0
		計	574.0
	遊佐都市計画 (遊佐)	用途地域外	第一種中高層住居専用
第二種中高層住居専用			11.7
第一種住居			32.9
第二種住居			32.1
近隣商業			14.0
準工業			1.0
工業			5.6
用途地域外			354.4
計			464.0
遊佐都市計画(吹浦)			583.0
計			1621.0

# ■文化財

## 指定文化財

番号	指定区分	指定番号	指定年月日	名 称
1	国		昭和12.7.29	古文書 鳥海山大物忌神社文書 正平十三年八月三十日北畠顯信寄進状1通 承久二年十二月三日鎌倉幕府奉行人連署奉書1通
2	国		昭和53.5.22	無形民俗 杉沢比山
3	国		平成11.12.21	無形民俗 遊佐の小正月行事 「来訪神:仮面・仮装の神々」の一つとしてユネスコ無形文化遺産に登録(2019.11.29)
4	国		平成12.12.4	建造物 旧青山家住宅(四棟)
5	国		平成20.3.28	史跡 鳥海山
6	国		平成27.3.10	名勝 おくのほそ道の風景地三崎(大師崎)
7	国		令和2.3.10	史跡 小山崎遺跡
1	県		昭和28.8.31	建造物 石造九重層塔
2	県		昭和30.10.25	工芸品 鰐口暦応五年壬午七月二十六日の銘がある
3	県		昭和28.5.25	史跡 吹浦石器時代遺跡
4	県		昭和33.3.4	天然記念物 岡田のムクノキ
5	県		昭和33.3.4	天然記念物 吹浦三崎山のタブ林
6	県		昭和38.1.22	絵画 紙本著色花鳥図 狩野直信筆
7	県		昭和38.12.22	絵画 絹本著色古岳上人像 冷泉為恭筆
8	県		平5.12.3	無形民俗 吹浦田楽舞
9	県		平成5.12.3	無形民俗 蕨岡延年
10	県		平成26.3.28	天然記念物 永泉寺のハリモミ
1	町	彫 1	昭和49.10.1	彫刻 木造仏頭(御嶽神社)
2	町	彫 2	昭和49.10.1	彫刻 木造神立像(御嶽神社)
3	町	彫 3	昭和49.10.1	彫刻 木造薬師如来座像(松葉寺)
4	町	彫 4	昭和49.10.1	彫刻 木造阿弥陀如来座像(松葉寺)
5	町	彫 5	昭和49.10.1	彫刻 十二天版木(鳥海山大物忌神社)
6	町	考古 1	昭和49.10.1	考古資料 藤蔵翁収集の石鏃類
7	町	考古 2	昭和49.10.1	考古資料 専之助の石器類
8	町	考古 3	昭和49.10.1	考古資料 片口(祝部式)
9	町	考古 4	昭和49.10.1	考古資料 古瀬戸水滴(御嶽神社)
10	町	工 1	昭和49.10.1	工芸品 鉄製あぶみ(江州日野掛)(御嶽神社)
11	町	史 1	昭和49.10.1	史跡 神矢田遺跡
12	町	天然 1	昭和49.10.1	天然記念物 下居堂のトチノキ
13	町	天然 2	昭和49.10.1	天然記念物 山崎のハゴイタマの木
14	町	天然 3	昭和49.10.1	天然記念物 小野曾の千本杉
15	町	天然 4	昭和49.10.1	天然記念物 龍沢山のシロダモの自然林
16	町	彫 6	昭和49.12.22	彫刻 木造阿弥陀如来座像(竜頭寺)
17	町	彫 7	昭和49.12.22	彫刻 金剛阿弥陀如来座像(安養寺)
18	町	工 2	昭和49.12.22	工芸品 鉄製雲版(安養寺)
19	町	考古 5	昭和49.12.22	考古資料 横瓶
20	町	考古 6	昭和49.12.22	考古資料 須恵器水滴
21	町	天然 7	昭和49.12.22	天然記念物 岡田の冬青樹(モチノキ)
22	町	天然 8	昭和51.7.21	天然記念物 女鹿のタブノキとヤブツバキの混成林
23	町	無民 1	昭和51.10.1	無形民俗 女鹿日山
24	町	無民 3	昭和51.10.1	無形民俗 樽川神代神楽
25	町	無民 4	昭和51.10.1	無形民俗 内ノ目おかめ神楽
26	町	考古 7	昭和56.8.1	考古資料 上寺の蔵王権現碑(鳥海山大物忌神社)
27	町	考古 8	昭和56.8.1	考古資料 杉沢の松木塔
28	町	建 1	昭和56.8.1	建造物 八日町の享保梵字大日如来真言塔
29	町	建 2	昭和56.8.1	建造物 八日町の石燈籠
30	町	天然 9	昭和56.8.1	天然記念物 白井新田のハツチョウトンボ棲息地
31	町	天然 10	昭和56.8.1	天然記念物 丸池神社の池・社叢
32	町	工 3	平成4.3.25	工芸品 氷心子秀世鍛刀二振及び太刀金具一式
33	町	書 4	平成6.6.20	書跡 菅原大三郎刻勝海舟書扁額
34	町	古文 1	平成6.6.20	古文書 最上義光黒印状(野沢御嶽神社)
35	町	天然 11	平成6.6.20	天然記念物 岩野のツバキ
36	町	天然 12	平成6.6.20	天然記念物 藤井のエドヒガン
37	町	史 2	平成7.6.22	史跡 大楯遺跡
38	町	天然 13	平成7.12.22	天然記念物 山本坊のツバキ
39	町	建 4	平成8.7.17	建造物 旧大組頭齋藤家住宅(語りべの館)
40	町	古文 2	平成11.4.26	古文書 武藤義興裁許状北目長中宛
41	町	古文 3	平成11.4.26	古文書 土佐林禅棟書状北目修理進宛

番号	指定区分	指定番号	指定年月日		名称
42	町	歴史1	平成11.4.26	歴史資料	鳥海山領境争い絵図並びに裁決文
43	町	歴史2	平成11.4.26	歴史資料	鳥海山張抜
44	町	典籍1	平成12.4.8	典籍	「大宝積経」不動如来会
45	町	彫8	平成14.1.16	彫刻	地藏菩薩立像(鳥海山龍頭寺)
46	町	彫9	平成14.1.16	彫刻	薬師如来座像(鳥海山龍頭寺)
47	町	彫10	平成14.1.16	彫刻	金剛力士(仁王)立像(鳥海山龍頭寺)
48	町	彫11	平成14.1.16	彫刻	十一面観音立像(鳥海山龍頭寺)
49	町	彫12	平成14.1.16	彫刻	毘沙門天立像(鳥海山龍頭寺)
50	町	彫13	平成14.1.16	彫刻	不動明王立像(鳥海山龍頭寺)
51	町	工芸4	平成14.1.16	工芸品	黒漆厨子(鳥海山龍頭寺)
52	町	絵画1	平成15.3.25	絵画	船絵馬(青塚 諏訪神社)
53	町	絵画2	平成15.3.25	絵画	船絵馬(鳥海山大物忌神社吹浦口ノ宮)
54	町	絵画3	平成15.3.25	絵画	船絵馬(白木 薬師神社)
55	町	工芸5	平成15.3.25	工芸品	龍頭
56	町	工芸6	平成15.3.25	工芸品	二十四孝
57	町	史跡3	平成15.3.25	史跡	蚕桑養蚕長屋跡
58	町	史跡4	平成15.3.25	史跡	御霊屋
59	町	彫刻14	平成15.3.25	彫刻	韋駄天立像(永泉寺)
60	町	彫刻15	平成15.3.25	彫刻	虚空蔵菩薩立像(永泉寺)
61	町	彫刻16	平成15.3.25	彫刻	玄翁禅師座像(永泉寺)
62	町	考古9	平成15.3.25	考古資料	木製経筒
63	町	考古10	平成15.3.25	考古資料	須恵器広口壺
64	町	考古11	平成15.3.25	考古資料	四足獣石皿
65	町	絵画4	平成16.4.28	絵画	船絵馬(服部興野 船玉神社)
66	町	絵画5	平成16.4.28	絵画	船絵馬(服部興野 稲荷神社)
67	町	彫刻17	平成16.4.28	彫刻	薬師三尊像(剣積寺)
68	町	工芸7	平成16.4.28	工芸品	玉藻前の簾(永泉寺)
69	町	古文4	平成16.4.28	古文書	最上義光寄進状(永泉寺)
70	町	古文5	平成16.4.28	古文書	慶長検地帳
71	町	考古12	平成16.4.28	考古資料	片口
72	町	天然14	平成16.4.28	天然記念物	丸子の社叢 ※令和2年7月29日 指定解除
73	町	建造5	平成16.12.22	建造物	荘照居成神社(鳥海山大物忌神社蔵岡口ノ宮)
74	町	絵画6	平成16.12.22	絵画	極楽曼陀羅図(永泉寺)
75	町	絵画7	平成16.12.22	絵画	十六羅漢図(永泉寺)
76	町	絵画8	平成16.12.22	絵画	玄翁禅師殺生石破碎図(永泉寺)
77	町	工芸8	平成16.12.22	工芸品	玄翁禅師の御杖、御念珠、笈、下駄(永泉寺)
78	町	工芸9	平成16.12.22	工芸品	雲版(永泉寺)
79	町	工芸10	平成16.12.22	工芸品	魚鼓(永泉寺)
80	町	書跡5	平成16.12.22	書跡	一休禅師御真書(永泉寺)
81	町	古文6	平成16.12.22	古文書	佐藤藤佐書状
82	町	古文7	平成16.12.22	古文書	開拓神・諏訪大明神勧請に関わる文書
83	町	古文8	平成16.12.22	古文書	鳥海山御神領帳
84	町	古文9	平成16.12.22	古文書	両所山佛供田畠・寺居屋敷検地帳
85	町	考古13	平成16.12.22	考古資料	擦切磨製石斧
86	町	考古14	平成16.12.22	考古資料	縄文イヌ頭骨
87	町	歴史3	平成16.12.22	歴史資料	佐藤政養資料
88	町	天然15	平成16.12.22	天然記念物	六日町深山神社大櫓群
89	町	天然16	平成16.12.22	天然記念物	大物忌神社蔵岡口ノ宮低地ブナ自然林
90	町	建造6	平成18.3.30	建造物	宝篋印塔
91	町	彫刻18	平成18.3.30	彫刻	修験行者神像(鳥海山大物忌神社蔵岡口ノ宮)
92	町	絵画9	平成18.3.30	絵画	天保お据わり祝い絵巻
93	町	天然17	平成18.3.30	天然記念物	永泉寺の龍灯杉
94	町	無形5	平成18.3.30	無形民俗	横町神代神楽
95	町	彫刻19	平成18.3.30	彫刻	十六羅漢岩
96	町	歴史4	平成19.3.29	歴史資料	文庵日記
97	町	歴史5	平成19.3.29	歴史資料	遊月社、賞月社の文芸資料
98	町	工芸11	平成19.3.29	工芸品	新徴組肝煎 中川一の鑓
99	町	工芸12	平成19.3.29	工芸品	「羽州第一古霊場曹洞宗永泉寺真景」版木
100	町	古文10	平成20.3.24	古文書	北目大組頭御用留帳
101	町	古文11	平成20.3.24	古文書	天保義拳文隣記
102	町	有民1	平成20.3.24	有形民俗	遊佐刺し子仕様 櫛曳き法被
103	町	典籍2	平成21.3.23	典籍	黄檗宗鉄眼版一切経
104	町	絵画10	平成22.3.23	絵画	堀文筆紙本着色飛天図
105	町	歴史6	平成22.3.23	歴史資料	「菅根原六藏翁西濱山植付之圖」折本一冊
106	町	無形6	平成29.3.22	無形民俗	平津の弥皿行事
107	町	天然18	平成31.3.28	天然記念物	山崎のエノキ

(指定解除の理由) 72… 松くい虫被害によるクロマツの枯損、伐倒により指定時の景観が失われたため

## ■学校

### 学校別児童・生徒数

学校名	学級数	生徒数						
		計	1年	2年	3年	4年	5年	6年
遊佐小学校	19	427	65	69	78	62	81	72
遊佐中学校	13	238	79	79	80			
合計	32	665						

※児童・生徒数及び学級数とも、特別支援学級分を含む。

### 小学校入学予定者数

地区別	令和9年度			令和10年度			令和11年度			令和12年度			令和13年度		
	令和2.4.2生～ 令和3.4.1生			令和3.4.2生～ 令和4.4.1生			令和4.4.2生～ 令和5.4.1生			令和5.4.2生～ 令和6.4.1生			令和6.4.2生～ 令和7.4.1生		
	男	女	計	男	女	計	男	女	計	男	女	計	男	女	計
蕨岡地区	3	0	3	0	4	4	4	4	8	3	0	3	2	2	4
遊佐地区	11	7	18	8	10	18	10	9	19	8	3	11	8	4	12
稲川地区	0	4	4	3	4	7	2	2	4	3	3	6	2	0	2
西遊佐地区	5	9	14	2	3	5	5	2	7	4	0	4	0	5	5
高瀬地区	3	3	6	2	4	6	1	5	6	0	2	2	4	2	6
吹浦地区	3	5	8	4	1	5	2	3	5	3	2	5	0	2	2
計	25	28	53	19	26	45	24	25	49	21	10	31	16	15	31

## ■道路・河川

### 道路実延長

区分	路線数 (本)	実延長 (km)	改良済	改良率 (%)	舗装済	舗装率 (%)	
国道	2		33.6	33.6	100.0	33.6	100.0
		7号	17.0	17.0	100.0	17.0	100.0
		345号	16.6	16.6	100.0	16.6	100.0
県道	9	68.7	62.5	91.0	68.2	99.3	
町道	487	249.8	213.2	85.3	238.7	95.6	
1級	10	44.4	42.8	96.4	44.2	99.5	
2級	28	43.4	39.7	91.5	41.6	95.9	
その他	449	161.7	130.7	80.8	152.9	94.6	
計	498	352.1	309.3	87.8	340.5	96.7	

### 河川流路延長

河川名	流路 延長(km)	分類
月光川	17.4	二級河川
洗沢川	4.6	二級河川
牛渡川	1.5	二級河川
	0.18	準用河川
滝淵川	2.74	二級河川
	0.35	準用河川
庄内高瀬川	6.6	二級河川
野沢川	3.4	二級河川
地抜川	1.35	二級河川
山田川	2.5	二級河川
庄内熊野川	5.1	二級河川
大樽川	2.6	二級河川
西通川	7.8	二級河川
百々沢川	1.75	二級河川

## ■財政

### 令和6年度決算 一般会計及び特別会計の総括

(単位:千円)

会計名	予算現額	歳入決算額	歳出決算額	差引額	
一般会計	12,887,821	11,669,683	10,719,649	950,034	
国民健康保険特別会計	1,585,466	1,510,267	1,473,572	36,695	
介護保険特別会計	2,037,040	2,012,096	1,925,957	86,139	
後期高齢者医療特別会計	208,493	230,644	228,036	2,608	
水道事業会計	収益的支出	394,345	370,943	366,635	4,308
	資本的支出	217,300	43,700	152,895	△ 109,195
下水道事業会計	収益的支出	640,271	648,416	591,483	56,933
	資本的支出	551,550	375,301	484,978	△ 109,677
合計	18,522,286	16,861,050	15,943,205	917,845	

### 令和6年度決算 町税の内訳

(単位:千円)

税目	調定済額	収入済額	不納欠損額	収入未済額	収納率(%)
町 民 税	478,820	463,344	1,087	14,389	96.8
個人	414,713	399,347	1,087	14,280	96.3
法人	64,107	63,997	0	109	99.8
固 定 資 産 税	733,235	701,304	2,426	29,505	95.6
固定資産税	723,268	691,337	2,426	29,505	95.6
国県有資産 市町村交付金	9,967	9,967	0	0	100.0
軽 自 動 車 税	59,207	58,048	13	1,146	98.0
環境性能割	2,906	2,906	0	0	100.0
種別割	56,301	55,142	13	1,146	97.9
た ば こ 税	56,056	56,056	0	0	100.0
入 湯 税	12,465	12,348	0	117	99.1
都 市 計 画 税	1	0	0	1	0.0
旧 法 に よ る 税 (軽自動車税)	388	68	82	238	17.5
計	1,340,172	1,291,168	3,608	45,396	96.3

# 令和6年度一般会計決算状況調査表

(単位：千円、%)

団体名 遊佐町	令和2年度		6年度		5年度		5年度		歳出 (目的別)		令和6年度		令和5年度			
	人	口	職	員	職	員	職	員	職	員	職	員	職	員		
	13,032人	14,207人	△ 8.3	△ 8.3	141	135	10議	10議	87,708	87,708	△ 2.6	0	0	90,051	90,051	
歳入総額	11,669,683	10,950,038	△ 6.1	△ 6.1	4,949,683	4,888,296	労働	労働	21,086	21,086	△ 8.4	0	0	23,023	23,023	
歳入総額	10,719,649	10,340,742	△ 3.4	△ 3.4	5,306,062	5,253,962	農林	農林	886,646	886,646	8.3	251,331	251,331	831,457	831,457	
歳入総額	950,034	609,296	△ 35.6	△ 35.6	0.290	0.286	商工	商工	830,627	830,627	7.7	△ 3.1	90,980	856,871	8.3	
歳入総額	411,937	37,076	△ 90.9	△ 90.9	6.2	6.8	土木	土木	1,044,398	1,044,398	4.7	145,994	997,495	9.7	3.3	
歳入総額	538,097	572,220	△ 6.3	△ 6.3	13.3	14.5	消防	消防	328,108	328,108	3.1	11.9	25,613	293,227	2.8	
歳入総額	△ 34,123	38,989	△ 112.3	△ 112.3	5.6	5.1	教育	教育	793,587	793,587	7.4	13.5	107,698	699,010	6.8	
歳入総額	303,837	316,733	△ 4.4	△ 4.4	11.6	11.7	災害	災害	376,771	376,771	3.5	-	0	0	0.0	
歳入総額	△ 34,123	38,989	△ 112.3	△ 112.3	866,096	1,079,477	公債	公債	960,588	960,588	9.0	△ 4.2	0	1,002,717	9.7	
歳入総額	△ 247,504	△ 19,983	△ 118.8	△ 118.8	55,356	105,340	諸支	諸支	0	0	-	0	0	0	0.0	
歳入総額	517,218	375,705	△ 23.8	△ 23.8	2,179,512	2,370,300	繰上	繰上	0	0	-	0	0	0	0.0	
歳入総額	△ 247,504	△ 19,983	△ 118.8	△ 118.8	8,585,955	8,968,588	歳出	歳出	10,719,649	10,719,649	100.0	3.7	1,013,253	10,340,742	100.0	
歳入総額	△ 247,504	△ 19,983	△ 118.8	△ 118.8	852,534	678,840	合計	合計	10,719,649	10,719,649	100.0	3.7	1,013,253	10,340,742	100.0	
歳入	1,291,168	1,390,396	△ 7.9	△ 7.9	1,291,168	1,390,396	歳	歳	1,478,415	1,478,415	13.8	8.5	1,297,090	1,362,998	13.2	
歳入	97,343	93,116	△ 4.5	△ 4.5	97,343	93,116	歳	歳	762,738	762,738	7.1	6.0	-	719,683	7.0	
歳入	438	328	△ 33.5	△ 33.5	438	328	歳	歳	989,857	989,857	9.0	△ 9.4	197,826	3.7	1,070,064	10.3
歳入	5,814	3,988	△ 45.8	△ 45.8	5,814	3,988	歳	歳	960,588	960,588	9.0	△ 4.2	960,588	18.0	1,002,717	9.7
歳入	8,506	4,808	△ 43.1	△ 43.1	8,506	4,808	歳	歳	960,588	960,588	9.0	△ 4.2	960,588	18.0	1,002,717	9.7
歳入	316,376	308,910	△ 2.3	△ 2.3	316,376	308,910	歳	歳	0	0	0.0	-	0	0	0.0	
歳入	0	692	△ 100.0	△ 100.0	0	692	歳	歳	3,408,860	3,408,860	31.8	△ 0.8	2,455,504	46.1	3,435,779	33.2
歳入	8,831	9,175	△ 3.7	△ 3.7	8,831	9,175	歳	歳	1,611,945	1,611,945	15.0	12.0	574,706	10.8	1,438,976	13.9
歳入	15,080	15,835	△ 4.8	△ 4.8	15,080	15,835	歳	歳	127,201	127,201	1.2	4.0	91,487	1.7	122,332	1.2
歳入	55,890	6,261	△ 88.5	△ 88.5	55,890	6,261	歳	歳	2,374,825	2,374,825	22.2	42.3	844,921	15.9	1,669,114	16.1
歳入	4,056,640	3,838,720	△ 5.5	△ 5.5	3,505,980	3,838,720	歳	歳	327,019	327,019	3.0	6.6	311,033	5.9	306,905	3.0
歳入	3,505,980	3,455,409	△ 1.4	△ 1.4	3,505,980	3,455,409	歳	歳	695,590	695,590	6.5	△ 41.5	527,631	9.9	1,188,932	11.5
歳入	550,660	47	△ 99.9	△ 99.9	550,660	47	歳	歳	846,846	846,846	7.9	△ 35.3	0	-	1,307,925	12.6
歳入	5,856,086	5,672,229	△ 3.2	△ 3.2	5,305,426	5,672,229	歳	歳	264,358	264,358	2.5	△ 5.9	0	0	280,899	2.7
歳入	1,152	1,273	△ 9.5	△ 9.5	1,152	1,273	歳	歳	0	0	-	-	0	0	0	0.0
歳入	7,578	1,203	△ 84.1	△ 84.1	7,578	1,203	歳	歳	1,390,024	1,390,024	13.0	55.0	0	-	896,785	8.7
歳入	33,139	36,761	△ 9.9	△ 9.9	33,139	36,761	歳	歳	9,605	9,605	0.1	3.1	減税	9,312	0.1	
歳入	1,065,091	840,002	△ 26.8	△ 26.8	0	840,002	歳	歳	1,013,253	1,013,253	9.5	13.0	減税	896,785	8.7	
歳入	776,407	662,143	△ 17.3	△ 17.3	662,143	662,143	歳	歳	215,790	215,790	2.0	△ 11.1	財源	242,705	2.3	
歳入	26,345	12,965	△ 51.2	△ 51.2	26,345	12,965	歳	歳	797,463	797,463	7.4	21.9	経常	654,080	6.3	
歳入	1,005,270	1,344,842	△ 25.2	△ 25.2	0	1,344,842	歳	歳	376,771	376,771	3.5	0	0	0	0.0	
歳入	1,343,830	1,000,335	△ 34.3	△ 34.3	0	1,000,335	歳	歳	0	0	0.0	0	0	0	0.0	
歳入	609,296	634,058	△ 3.9	△ 3.9	0	634,058	歳	歳	10,719,649	10,719,649	100.0	3.7	4,494,249	84.4	10,340,742	100.0
歳入	404,401	347,427	△ 16.4	△ 16.4	5	347,427	歳	歳	3.2	3.2	66.1	66.1	3.2	3.2	4.4	
歳入	541,088	396,800	△ 27.1	△ 27.1	0	396,800	歳	歳	3.6	3.6	34.9	34.9	3.6	3.6	4.4	
歳入	11,700	25,100	△ 53.4	△ 53.4	(11,700)	25,100	歳	歳	0.2	0.2	54.9	54.9	0.2	0.2	4.4	
歳入	11,669,683	10,950,038	△ 6.6	△ 6.6	5,313,843	10,950,038	歳	歳	100.0	100.0	3.9	3.9	100.0	100.0	4.4	
歳入	7,247,101	62,111	△ 88.1	△ 88.1	5,313,843	62,111	歳	歳	63.1	63.1	0.4	0.4	63.1	63.1	4.4	

※この表は令和6年度地方財政状況調査によるものであり、町の歳入歳出決算書とは一致しない箇所があります。

※「職員数」は各年度の4月1日現在で、常勤特別職を含みます。

※構成比は、小数点以下第2位を四捨五入しているため、合計が100%にならない場合があります。

## 財政健全化法による健全化判断比率

(単位 %)

区 分							早期健全 化基準	財政再 生基準
	平成30年	令和元年	2	3	4	5		
実質赤字比率	-	-	-	-	-	-	14.84	20.0
連結実質赤字比率	-	-	-	-	-	-	19.84	30.0
実質公債費比率	8.4	9.0	9.4	9.9	10.7	11.7	25.0	35.0
将来負担比率	49.3	64.9	69.6	60.8	61.4	38.3	40.7	350.0

- \* 実質赤字比率… 一般会計が赤字かどうか(黒字の場合は“なし”)
- \* 連結実質赤字比率… 一般会計と特別会計を含めた町全体の財政が赤字かどうか(黒字の場合“なし”)
- \* 実質公債費比率… 標準財政規模に占める地方債元利償還金等(繰出し金に占める準元利償還金や一部事務組合等への公債費類似経費を含む)の割合。(当町の場合11.7%)
- \* 将来負担比率… 一般会計の背負う借金(地方債残高や債務負担行為支出予定額、退職金引当額等)が一般会計の標準的な年間収入の何年分にあたるか(当町の場合約0.38年分ということ)

\* 標準財政規模… 標準収入額+普通地方交付税額+地方譲与税額

※「令和6年度」は令和6年度決算に基づき、令和7年度に公表した数値です。

## 令和8年度予算 一般会計及び特別会計の総括

(単位 千円)

会 計 名	令和8年度 当初予算	令和7年度 当初予算	比較増減	増減率 %	
一般会計	11,998,000	9,937,640	2,060,360	20.7	
国民健康保険特別会計	1,587,000	1,578,000	9,000	0.6	
介護保険特別会計	1,922,000	1,913,000	9,000	0.5	
後期高齢者医療特別会計	280,000	239,000	41,000	17.2	
水道事業会計	収益的支出	359,302	365,439	△ 6,137	△ 1.7
	資本的支出	291,300	221,400	69,900	31.6
下水道事業会計	収益的支出	622,479	627,487	△ 5,008	△ 0.8
	資本的支出	426,000	472,000	△ 46,000	△ 9.7
合 計	17,486,081	15,353,966	2,132,115	13.9	

## 令和8年度予算 町税の内訳

(単位 千円)

税 目	予 算 額	町税に占める割合	前年度予算額	比 較
町 民 税	512,020	32.6	481,820	30,200
個人	460,000	29.3	430,000	30,000
法人	52,020	3.3	51,820	200
固定資産税	951,227	60.5	953,136	△ 1,909
固定資産税	943,000	60.0	943,000	0
国県有資産 市町村交付金	8,227	0.5	10,136	△ 1,909
軽自動車税	52,000	3.3	53,200	△ 1,200
環境性能割	-	-	2,000	-
種別割	-	-	51,200	-
たばこ税	46,000	2.9	50,000	△ 4,000
入湯税	10,001	0.6	10,001	0
都市計画税	1	0.0	1	0
旧法による税	652	0.0	50	602
軽自動車税	50	0.0	50	0
環境性能割	401	0.0	-	401
種別割	201	0.0	-	201
計	1,571,901	99.9	1,548,208	23,693

## 令和8年度一般会計予算 歳入・歳出

### 【歳入】

(単位 千円)

項目	予算額	構成比	項目	予算額	構成比
町 税	1,571,901	13.1	地方譲与税	86,596	0.7
分担金及び負担金	1,607	0.0	利子割交付金	2,000	0.0
使用料及び手数料	29,304	0.3	配当割交付金	3,800	0.0
財産収入	12,383	0.1	株式等譲渡所得割交付金	3,500	0.0
寄附金	608,240	5.1	法人事業税交付金	12,500	0.1
繰入金	1,545,945	12.9	地方消費税交付金	310,000	2.6
繰越金	60,000	0.5	環境性能割交付金	500	0.0
諸収入	311,514	2.6	地方特例交付金	23,008	0.2
			地方交付税	3,530,000	29.4
			交通安全対策特別交付金	1,000	0.0
			国庫支出金	2,016,115	16.8
			県支出金	736,187	6.1
			地方債	1,131,900	9.5
自主財源 計	4,140,894	34.6	依存財源 計	7,857,106	65.4
合 計			11,998,000		

### 【歳出】

目的別

(単位 千円)

性質別

(単位 千円)

項目	予算額	構成比	項目	予算額	構成比
議会費	93,469	0.8	人件費	1,628,700	13.6
総務費	4,600,148	38.3	三役・議員・委員等報酬手当	121,424	1.0
民生費	2,109,489	17.6	職員給	1,180,314	9.8
衛生費	494,071	4.1	共済費	170,003	1.4
労働費	13,186	0.1	退職手当組合負担金	101,603	0.9
農林水産業費	761,056	6.3	その他	55,356	0.5
商工費	944,943	7.9	一般行政費	5,317,329	44.3
土木費	660,217	5.5	扶助費	919,255	7.7
消防費	387,055	3.2	維持補修費	75,654	0.6
教育費	905,859	7.6	投資及び出資金	0	0.0
災害復旧費	61,000	0.5	貸付金	236,970	2.0
公債費	939,500	7.8	積立金	21,126	0.2
諸支出金	18,007	0.2	補助費等	2,441,294	20.4
予備費	10,000	0.1	物件費	1,623,030	13.5
計	11,998,000	100.0	投資的経費	3,383,373	28.2
			補助事業費	3,146,808	26.2
			単独事業費	151,947	1.3
			県営事業負担金	23,618	0.2
			災害復旧事業費	61,000	0.5
			公債費	939,500	7.8
			繰出金	719,098	6.0
			予備費	10,000	0.1
			合計	11,998,000	100.0

# ■市町村民経済計算

## 市町村内総生産

(単位 百万円、%)

項目	実数			対前年度増加率		構成比		寄与度	
	2年度	3年度	4年度	3年度	4年度	3年度	4年度	3年度	4年度
1 農林水産業	2,901	2,664	2,798	-8.2	5.1	7.8	8.4	-0.7	0.4
(1) 農業	2,531	2,303	2,257	-9.0	-2.0	6.8	6.8	-0.7	-0.1
(2) 林業	330	323	501	-2.1	55.0	0.9	1.5	-0.0	0.5
(3) 水産業	40	37	40	-6.7	8.7	0.1	0.1	-0.0	0.0
2 鉱業	72	69	84	-4.8	22.4	0.2	0.3	-0.0	0.0
3 製造業	6,053	6,342	5,993	4.8	-5.5	18.6	18.1	0.9	-1.0
4 電気・ガス・水道・ 廃棄物処理業	1,210	1,245	1,135	2.9	-8.8	3.7	3.4	0.1	-0.3
5 建設業	2,512	3,214	2,214	27.9	-31.1	9.4	6.7	2.1	-2.9
6 卸売・小売業	2,341	2,403	2,482	2.7	3.3	7.1	7.5	0.2	0.2
7 運輸・郵便業	1,059	1,128	1,188	6.6	5.3	3.3	3.6	0.2	0.2
8 宿泊・飲食サービス業	332	304	452	-8.5	48.6	0.9	1.4	-0.1	0.4
9 情報通信業	692	643	607	-7.1	-5.5	1.9	1.8	-0.1	-0.1
10 金融・保険業	269	277	290	3.1	4.8	0.8	0.9	0.0	0.0
11 不動産業	4,453	4,397	4,353	-1.3	-1.0	12.9	13.1	-0.2	-0.1
12 専門・科学技術、 業務支援サービス業	155	165	175	6.9	5.9	0.5	0.5	0.0	0.0
13 公務	3,497	3,593	3,608	2.7	0.4	10.5	10.9	0.3	0.0
14 教育	1,372	1,367	1,341	-0.3	-1.9	4.0	4.0	-0.0	-0.1
15 保健衛生・社会事業	4,783	4,845	4,892	1.3	1.0	14.2	14.8	0.2	0.1
16 その他のサービス	1,177	1,234	1,279	4.8	3.6	3.6	3.9	0.2	0.1
17 小計(1~16)	32,878	33,891	32,892	3.1	-2.9	99.4	99.2	3.1	-2.9
18 輸入品に課される税・関税	583	701	874	20.2	24.7	2.1	2.6	0.4	0.5
19 (控除)総資本形成に係る消費税	498	509	616	2.2	21.0	1.5	1.9	0.0	0.3
20 市町村内総生産 (17+18-19)	32,963	34,083	33,150	3.4	-2.7	100.0	100.0	3.4	-2.7
第一次産業	2,901	2,664	2,798	-8.2	5.1	7.8	8.4	-0.7	0.4
第二次産業	8,638	9,625	8,291	11.4	-13.9	28.2	25.0	3.0	-3.9
第三次産業	21,339	21,602	21,803	1.2	0.9	63.4	65.8	0.8	0.6

## 市町村民所得

(単位 百万円、%)

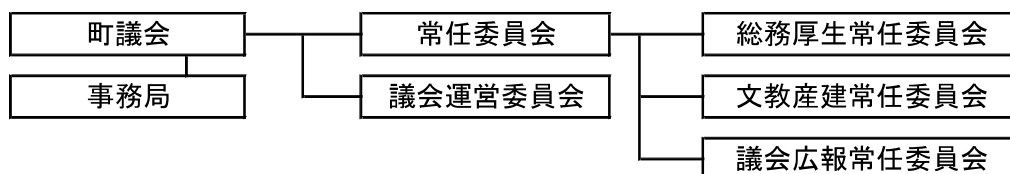
項目	実数			対前年度増加率		構成比		寄与度	
	2年度	3年度	4年度	3年度	4年度	3年度	4年度	3年度	4年度
1 雇用者報酬	20,491	20,199	21,115	-1.4	4.5	71.2	72.7	-1.0	3.2
(1) 賃金・俸給	17,474	17,150	18,039	-1.9	5.2	60.5	62.1	-1.1	3.1
(2) 雇主の社会負担	3,016	3,049	3,076	1.1	0.9	10.8	10.6	0.1	0.1
a 雇主の現実社会負担	2,761	2,883	2,802	4.4	-2.8	10.2	9.7	0.4	-0.3
b 雇主の帰属社会負担	255	167	274	-34.7	64.3	0.6	0.9	-0.3	0.4
2 財産所得(非企業部門)	2,176	2,145	2,584	-1.5	20.5	7.6	8.9	-0.1	1.6
a 受取	2,297	2,259	2,677	-1.7	18.5	8.0	9.2	-0.1	1.5
b 支払	120	114	93	-5.5	-18.7	0.4	0.3	-0.0	-0.1
(1) 一般政府	-67	-73	-55	-10.0	25.4	-0.3	-0.2	-0.0	0.1
(2) 家計	2,212	2,181	2,597	-1.4	19.1	7.7	8.9	-0.1	1.5
(3) 対家計民間非営利団体	31	37	42	19.8	14.1	0.1	0.1	0.0	0.0
3 企業所得	5,782	6,019	5,332	4.1	-11.4	21.2	18.4	0.8	-2.4
(1) 民間企業	5,820	5,991	5,363	2.9	-10.5	21.1	18.5	0.6	-2.2
a 民間企業(持ち家を除く)	3,943	4,210	3,715	6.8	-11.8	14.8	12.8	0.9	-1.7
b 持ち家	1,877	1,781	1,648	-5.1	-7.5	6.3	5.7	-0.3	-0.5
(2) 公的企業	-38	27	-31	170.8	-214.0	0.1	-0.1	0.2	-0.2
4 市町村民所得 (要素費用表示)(1+2+3)	28,449	28,362	29,032	-0.3	2.4	100.0	100.0	-0.3	2.4

(注1) 企業所得は、営業余剰・混合所得に財産所得の受取を加え、財産所得の支払を控除したもの

(注2) 民間企業＝民間法人企業＋個人企業

# ■ 議会

## 議会機構



## 議会議員構成

議長 高橋 冠治

副議長 那須 正幸

議席	議員氏名	総務 厚生	文教 産建	議会 広報	議会 運営
1	遊佐 亮太	●			◎
2	伊原 ひとみ		◎		○
3	駒井 江美子		●	●	
4	今野 博義	○		○	
5	渋谷 敏	◎			○
6	本間 知広		○	◎	
7	那須 正幸		○		●
8	佐藤 俊太郎	○		○	
9	菅原 和幸		○	○	
10	土門 治明	○			○
11	斎藤 弥志夫	○		○	
12	高橋 冠治		○		

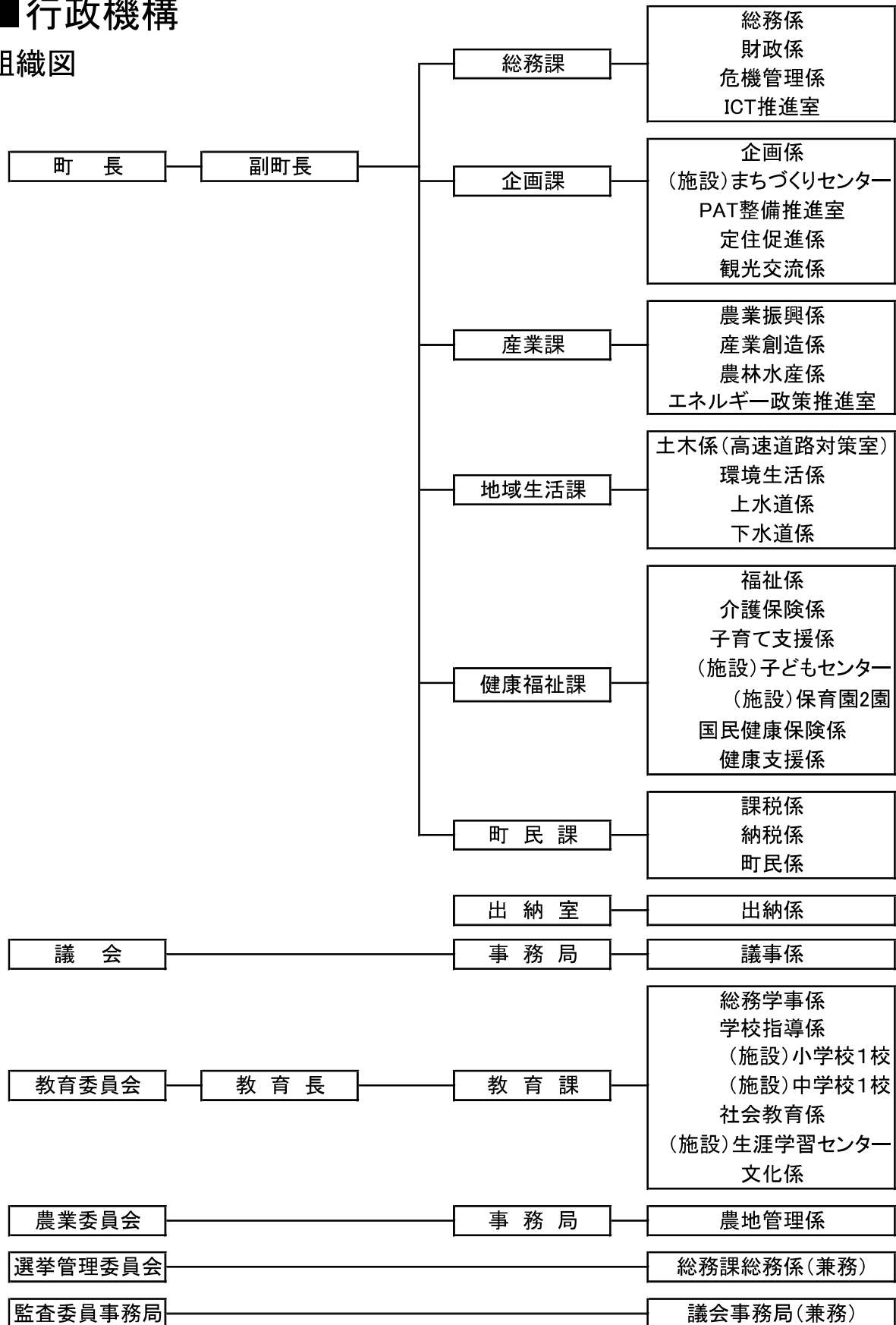
◎委員長 ●副委員長

## 歴代議長

期 間	歴代	氏 名
昭和 29. 8. 1 ~ 30. 6.30	初代	本間 広治
30. 7. 1 ~ 32. 7. 4	2代	阿部 忠思
32. 7. 5 ~ 33. 7.30	3代	佐々木 二郎
33. 7.31 ~ 34. 6.30	4代	真島 長助
34. 7. 1 ~ 38. 6.30	5代	青塚 仁助
38. 7. 1 ~ 41. 6.20	6代	土門 治郎吉
41. 6.21 ~ 42. 6.30	7代	青冢 義孝
42. 7. 4 ~ 50. 6.30	8-9代	金子 秀夫
50. 7. 1 ~ 54. 6.30	10代	金子 正雄
54. 7. 5 ~ 58. 6.30	11代	石垣 祐治
58. 7. 5 ~ 62. 6.30	12代	高橋 伝治
62. 7. 6 ~ 平成 3. 6.30	13代	畠中 勲
3. 7. 4 ~ 5. 6.29	14代	高橋 秀一
5. 7.27 ~ 15. 6.30	15-17代	大谷 忠志
15. 7. 1 ~ 23. 6.30	18-19代	高橋 信幸
23. 7. 1 ~ 25. 8.31	20代	三浦 正良
25. 9. 4 ~ 27. 6.30	21代	高橋 冠治
27. 7. 1 ~ 30. 7. 2	22代	堀 満弥
30. 7. 2 ~ 令和 5. 6.30	23代	土門 治明
5. 7. 3 ~ 現在	24代	高橋 冠治

# 行政機構

## 組織図



この統計資料を利用するにあたり、次のことにご注意ください。

- 特記がない限り原則として令和8年4月1日時点の数値です。
- 千単位・万単位等の数値は、単位未満の数値を四捨五入しています。そのため、それぞれの数値を合計欄の数値と一致しない場合があります。
- 構成比率は、端数処理をしていません。そのため、それぞれの比率を合計しても100%にならない場合があります。
- 資料中の用語は、それぞれの調査結果報告・事業報告の中で使われている表現をそのまま用いています。

※遊佐町のホームページ(<https://www.town.yuza.yamagata.jp>)で、電子データ版も配布しております。

遊佐町ホームページ



<発行・問い合わせ>

遊佐町総務課 ICT 推進室  
(遊佐町統計調査員協議会事務局)  
〒999-8301  
山形県飽海郡遊佐町遊佐字舞鶴 202  
電話番号:0234-72-5893  
Mail:tokei@town.yuza.lg.jp