

ゆざ健康マイレージ事業 ポイントカードの使い方

●ポイントカードを持って、マイレージ事業対象の健康づくり講座やイベント等に参加しましょう。その場でポイントが付与されます。健診を受けた場合等は結果票をご持参された時にポイントが付与されます。

※対象事業ごとにポイント数が異なりますので、詳しくはチラシ中面の「ゆざ健康マイレージ事業一覧」をご覧ください。

「ゆざ健康マイレージポイントカード」について、以下のことをよくお読みになり、ご利用ください。

- ◎ポイントカードの発行は原則年度内に1枚です。
- ◎氏名、生年月日、住所の記入のないカードは無効です。
- ◎ポイントカードはご本人のみ有効です。他人に譲渡、貸与はできません。
- ◎年度内に獲得したポイントは次年度に繰り越すことはできません。
- ◎ポイントカードを紛失、もしくは破損した場合は、再交付を受けることができます。
- ◎ポイントカードを紛失、破損した場合、紛失前までに獲得したポイントは無効となります。ただし、紛失したカードの発見により、無効となったポイント数を確認できた場合には、再交付のカードにそのポイント数を合算することができます。
- ◎事業参加時にポイントカードを忘れた場合は、「お忘れ券」を発行します。防災センターまたは事業参加時にポイントカードとお忘れ券をお持ちください。ポイントカードに押印いたします。



ポイントの合計が20ポイントに達したら…

★お一人につき1回、商品券や図書カード（1,000円分）および「やまがた健康づくり応援カード」と交換いたします。

★景品の抽選に応募できます。

（景品の詳細は裏面をご覧ください。）

当選された方へは景品の贈呈をもって発表にかえさせていただきます。

追加で
10ポイント貯めると
もう一口応募
できます！

ポイントカード交換の方法

20ポイントに達したポイントカードを健康福祉課健康支援係（防災センター1階）にご提出ください。（月～金 8:30～17:15）



ポイントの獲得期間

令和8年4月1日～令和9年3月31日

ポイントカードの交換

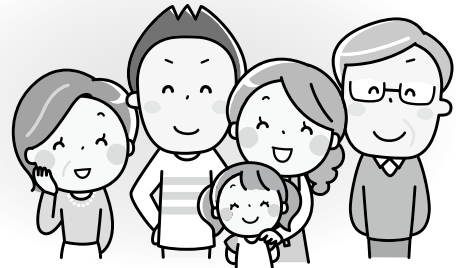
令和9年3月31日まで

20ポイント貯まったら・・・

1 商品券等(1,000円分)と交換できます。

ご希望の商品券をお選びください。

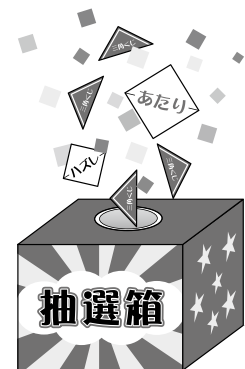
1. 米～ちゃんスタンプカード
2. 図書カード
3. JA商品券
4. エルパ商品券
5. グリーンストア商品券



2 抽選で景品が当たります。ご希望の景品をお選びください。

No.	景品	人数
1	米5kg	13名様
2	防災セット	13名様
3	あほん入浴券(11回分)	10名様
4	塩分測定器	3名様
5	キッチンスケール <small>ごはんのカロリーが測れます</small>	2名様
6	フライパン	2名様
7	自動血圧計(上腕式)	2名様
8	体組成計 <small>体重や体脂肪率が測れます</small>	2名様
9	安眠枕 <small>ノイズキャンセリング機能付き、耳掛けタイプです</small>	2名様
10	新規 ワイヤレスイヤホン	2名様
11	新規 ヨガマット <small>やわらかく軽量タイプです</small>	2名様

追加で
10ポイント
貯めると
もう一口応募
できます!



※写真はイメージです

No.2



No.10



No.11

