

遊佐町 橋梁長寿命化修繕計画



2023年3月



山形県 遊佐町 地域生活課



1. 長寿命化修繕計画の目的

1) 背景

【遊佐町の地理】

遊佐町は山形県の最北端に位置し、西に庄内砂丘を隔て日本海、北は秀峰鳥海山を境に秋田県に接し、東は出羽丘陵に囲まれ、南は酒田市に接しております。

【遊佐町の環境】

日本海と鳥海山、出羽丘陵に囲まれているため、一般に多雨多湿の海洋性気候に支配されており、冬季は北西の季節風が強く、しばしば地吹雪に見舞われる強風寒冷地帯に位置します。海岸線に近い箇所に位置している橋梁は塩害による劣化を考慮した管理が必要です。雪国山形の中では比較的降雪量は少なく、冬期閉鎖区間や凍結抑制剤の散布路線はありません。

【遊佐町の現状】

本町は 2022 年現在で、117 橋の橋を管理しており、このうち、このうち、建設後 50 年を経過する高齢化橋梁は、40 橋で全体の 34% を占めております。このまま架替えを行なわなければ、20 年後にはこの割合が 88 橋、75% に倍増します。

老朽化が進むこのような中、これまでの「傷んでから治す、対症療法的な修繕」をこのまま行っていくと、近い将来には大規模な修繕・架け替えの一時的集中により維持管理コストが急激に増加し、適切な維持管理が困難になり、道路の安全性が低下することが懸念されます。



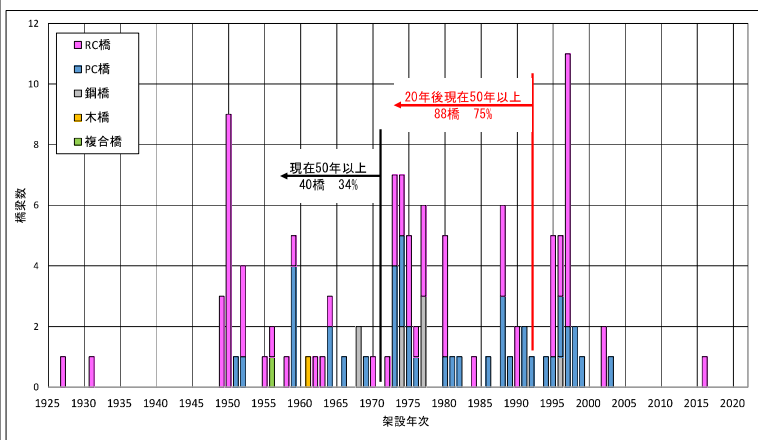
▲遊佐町の位置



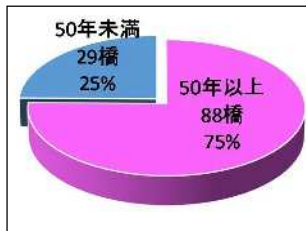
【現在】

■ 50年以上

■ 50年未満



▲架設年別の橋梁数・橋種の内訳



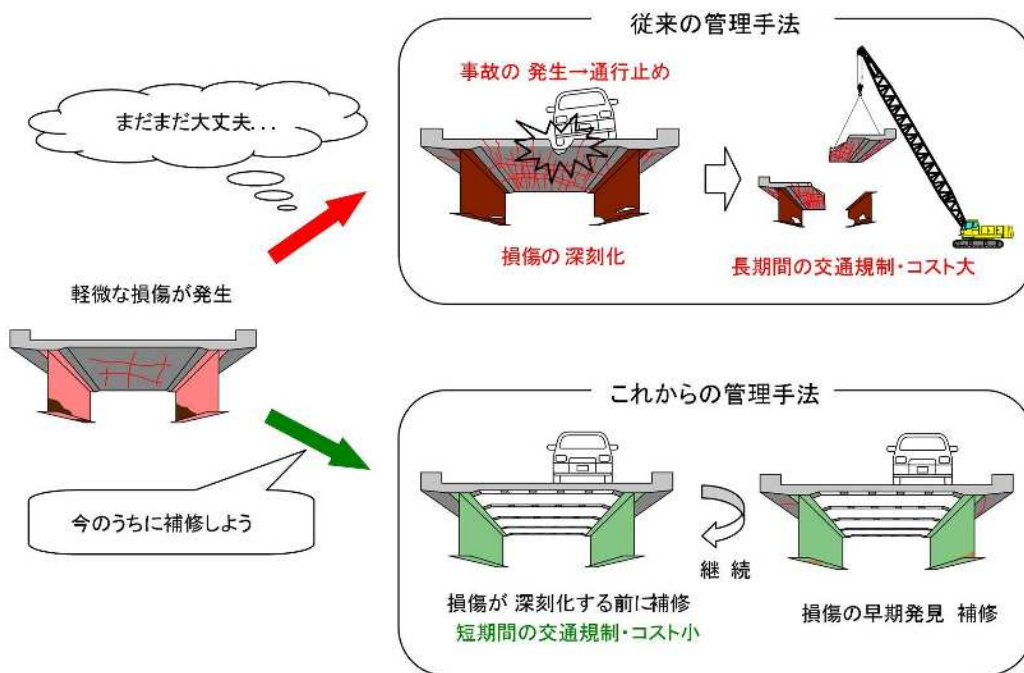
【20年後】

▲高齢化橋梁の推移

2)目的

このような背景から、限られた予算の中で道路の安全・安心を確保し、将来的な維持管理費の縮減を図るため、これまでの「傷んでから治す、対症療法的な修繕^{※1}」から、「傷みの小さいうちから計画的に治す、予防保全的な修繕^{※2}」への移行や効率的な新技術を活用することでコスト縮減を図り、1橋1橋に対して最適な維持管理方針^{※3}を設定し、予算の平準化を図ることを目的として、長寿命化修繕計画^{※4}を策定します。

- ※1 対症療法的な修繕 ; 損傷が進行した後にその都度必要な対策を行うこと。
- ※2 予防保全的な修繕 ; 損傷が進行する前に未然に対策を行うこと。
- ※3 最適な維持管理方針 ; 維持管理にメリハリをつけるため、橋の周辺状況や規模に応じた管理を実施していくこと。
- ※4 長寿命化修繕計画 ; 点検結果に基づき、維持管理方法・補修方法や架替え及び点検の時期を定めた計画。



▲管理手法のイメージ

2. 長寿命化修繕計画の対象橋梁

橋梁長寿命化修繕計画は、2018 年度及び 2021 年度に実施した橋梁点検の結果をもとに全管理橋梁 117 橋を対象に計画を策定しました。

3. 健全度の把握及び日常的な維持管理に関する基本的な方針

1)健全度の把握の基本的な方針

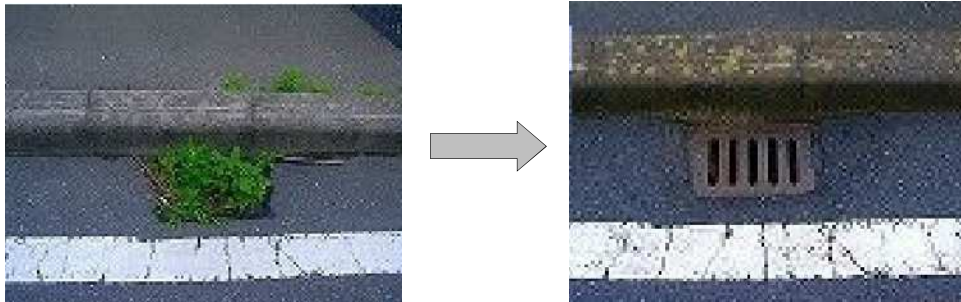
橋梁の健全度の把握は、橋梁の架設年次や立地条件を十分把握した上で山形県の「橋梁点検要領(案)」等に基づき 5 年に 1 度定期点検を実施します。また 4 回/月に道路パトロールを実施します。

- ・職員または専門家による定期点検(1 回/5 年)
- ・専門家による橋梁診断(定期点検後 ; 1 回/5 年)
診断は、対策区分として橋梁ごとに対策の必要性の判定をします。
- ・専門家による詳細点検・調査(橋梁診断後に異常が認められた場合)

※この際、町職員も同行して状況の把握と点検・調査に関する知識の向上に努めます。

2)日常的な維持管理に関する基本的な方針

橋を良好な状態に保ち、通行の安全を確保するために、道路パトロールに合わせた状況把握、除草、排水柵の清掃などを実施します。また、担当職員については、山形県等が主催する橋梁点検や橋梁補修に関する講習会等に参加し、劣化や点検方法に関する知識や見識を深め、日常管理に役立てていきます。



▲排水柵の清掃前(左)と清掃後(右)

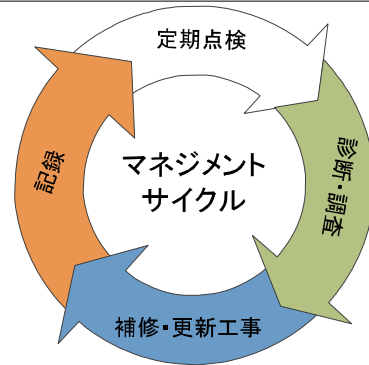
3)緊急時の点検に関する基本的な方針

地震などの災害時には、町職員が緊急パトロールを実施し、応急復旧（段差の改善など）の対応をします。

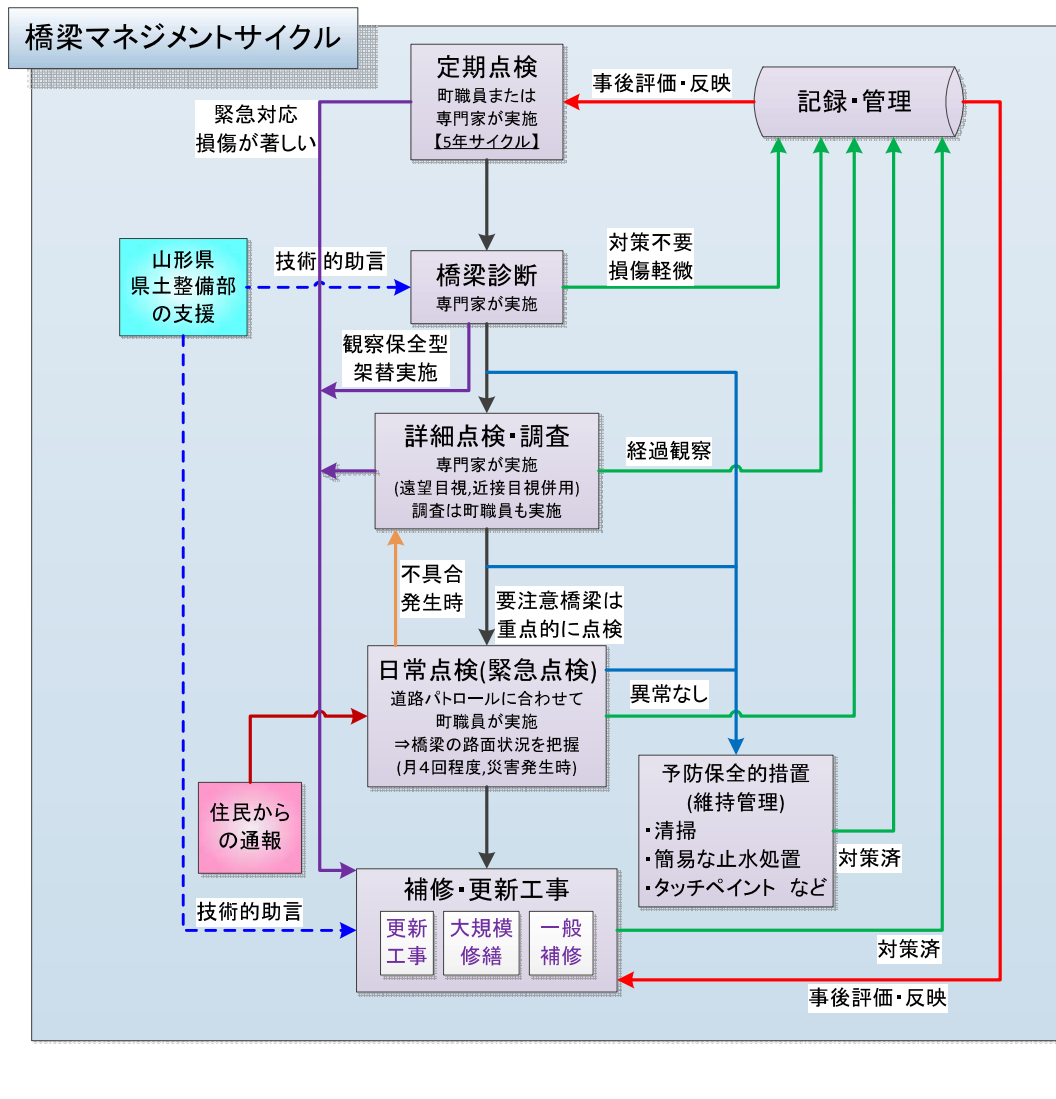
4)その他機関、住民との連携、住民からの通報制度

頻繁に通行する橋の異常を見つけた場合の通報先を住民に広く認識してもらうために、町のホームページを活用して情報提供などをお願いする広報活動を行っております。

- 点検・診断・補修・記録の橋梁マネジメントサイクルを定着させ、効率的かつ効果的な維持管理を継続していきます。
- 実施した事業記録を蓄積し、定期的に事後評価を行い、合理的な計画となるように改善を行っていきます。
- 点検サイクルにあわせ5年ごとに適宜見直しを行います。



▲マネジメントサイクルのイメージ



4. 対象橋梁の長寿命化及び修繕・架替えに係る費用の縮減に関する基本方針

1) 橋梁毎の維持管理方針

橋の周辺状況や規模に応じた管理を実施し、橋の長寿命化と長期的な補修・架替えにかかるコストの縮減・平準化を図っていきます。

① 主要橋梁；予防保全型管理（28 橋）

⇒橋長 15m以上のコンクリート橋や鋼橋、通行不能となった場合に道路網に支障をきたし、大規模な修繕や架替えにかかわる費用が高価であることから、劣化が進行する前に小規模な補修工事を短いサイクルで行う『予防保全型管理』を実施していきます。概ね、100 年程度の供用を目標に管理を実施していきます。

※重点管理橋梁；(4 橋)

主要橋梁のうち孤立集落にかかる橋梁、塩害橋、橋長 100m 以上の橋梁については、架替えや大規模修繕が難しく、周囲に与える影響が大きいことから、予防保全処置を積極的に実施する重点的な管理を実施していきます。原則架け替えは行いません。



▲月光川大橋
(橋長 135.00m)
孤立橋梁, 特殊橋梁



▲西浜橋
(橋長 142.14m)
耐候性鋼材, 塩害地域



▲文殊1号橋
(橋長 133.5m)
長大橋

② 通常管理橋梁；対症療法型管理（26 橋）

⇒橋長 15m未満の橋梁、大規模な修繕の費用が比較的安価であり、損傷の深刻化による交通障害が発生しにくい橋梁は、当面は損傷が進行した後に状況に応じた応急処置により対応する『対症療法型管理』を実施していき、将来は予防保全型管理に移行していきます。概ね 70 年程度の供用を目標に管理を実施していきます。

③ その他の橋梁；観察保全型管理（59 橋）

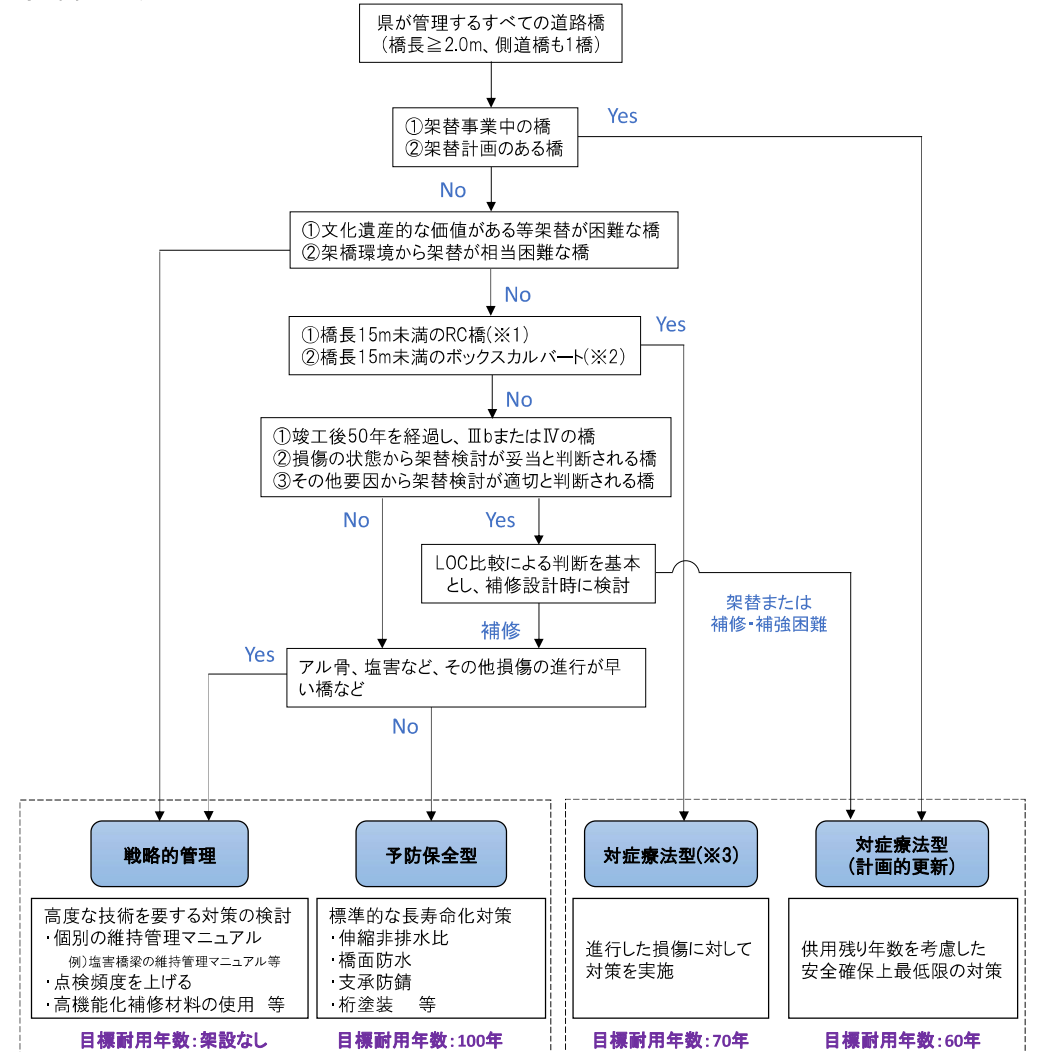
⇒5m未満のコンクリート橋、BOX カルバート、パイルベント橋台を有する橋梁。

耐久性、耐震性に問題の生じやすい橋梁や、橋長 5m未満の架替えにかかわる費用が安価な橋梁は、定期点検により損傷状況を把握しつつ、適宜架替えを行う『観察保全型管理』を実施していきます。概ね 60 年程度の供用を目標に管理をしていきます。

2) 架橋条件を考慮した維持管理方針

塩害地域に位置している橋梁、または塩害の恐れのある橋梁については、損傷具合に応じて『コンクリート塗装』や『断面修復』等を実施し、将来的な維持管理コストの縮減を図ります。また、劣化原因の多くは「水」であり、特に建設後経過年数が長い橋梁は「水処理が不十分」であることが多いため、防水対策を徹底し、将来的な維持管理コストの縮減を図ります。

3) 管理区分の設定フロー



(特殊要因への対策が必要な橋は、
対症療法的な管理手法となる場合もある。)

(但し、側道橋については、本橋の取扱いも
考慮して区分すること。)

※1 H14示方書以降の設計の橋は除く

※2 道路土工カルバート工指針(H21版)以降に設計された、また特に予防保全型として
取扱う必要があると管理者が判断したものは除く

※3 対症療法型の橋でも、「架替検討が必要な橋」の考え方に準じて、
適宜「対症療法型(計画的更新)」に移行する

4) 小規模橋梁の架替え方針(橋長 10m程度未満の小規模橋梁)

- ・劣化が進行している小規模な橋梁(橋長 10m 程度未満)については、補修をこまめに行っていくのではなく、積極的にボックスカルバートへの架替えを検討します。
- ・特に、小規模なボックスカルバートは比較的安価に架替えができ、シンプルな構造のため維持管理が容易となることから維持管理コストの縮減が期待できます。
- ・東北地方太平洋沖地震においても、地震や津波による損傷を受けた事例が少なかったため、耐震性の向上も期待できます。

5. 計画の概要

1) 計画内容

○ 橋梁点検の診断結果

点検結果を診断し、補修の必要がある橋梁について、損傷の進行度合い、橋の重要度から補修の時期や内容を決定しました。

・緊急措置段階；1 橋（※現在、通行止め規制を実施中）

構造物の機能に支障が生じている、又は生じる可能性が著しく高く、緊急に措置を講ずべき状態。

・早期措置段階；14 橋

構造物としての機能（主として道路橋としての構造安全性）に支障が生じる可能性があり、早期に措置を講ずべき状態。

道路橋としての構造安全性への影響はないが、主要部材の損傷を助長する可能性、又は次回点検までに道路管理瑕疵が問われる可能性があり、早期に措置を講ずべき状態。

早期に修繕が必要な損傷



▲支承の腐食



▲橋脚のひびわれ



▲横桁の腐食

・予防保全段階；54 橋

構造物の機能に支障が生じていないが、予防保全の観点から措置を講ずることが望ましい状態。

・健全；48 橋

構造物の機能に支障が生じておらず、措置の必要がない状態。

○ 修繕を実施する橋梁の優先順位

・最新の点検結果から、主要な部材の損傷が激しく、通行に支障をきたす恐れのある橋梁から修繕を実施します。

・損傷の状態が同程度の場合には、緊急輸送道路に指定されている橋梁や孤立集落にかかる橋梁の修繕を優先します。

・道路パトロール等により、早急な対応が必要となった橋梁については、通常維持工事による応急対策、または点検強化により対応します。

6. 新技術の活用

新技術の活用を積極的に行うことで定期点検及び修繕措置の高度化、効率化を図ります。
新技術の活用目標としては、令和9年度までに管理する橋梁のうち、2橋で新技術を活用し、従来の維持管理費から約150万円の事業費の縮減を目標に実施します。

7. 集約化・撤去

建設当初からの土地利用の変化などから今後の利用者が減少する橋梁や、近隣に代替可能な橋梁に対して集約化・撤去を検討します。また利用形態から通行を歩行者に限定するなどの機能転換も併せて検討し、今後、橋梁の老朽化に伴い増加する維持管理費の縮減を図ります。

なお、集約化・撤去に関しては、周辺の地域住民の意見や撤去前に通行止め期間を設定し、撤去後の影響を十分に考慮したうえで実施します。

令和9年度までに管理する橋梁のうち、1橋の集約化・撤去を目標に従来の維持管理費（点検費＋修繕費等）から約10,200万円の事業費の縮減を目指します。

8. 維持管理費用（コスト）の縮減

新技術の活用や集約化・撤去を積極的に実施することで作業の効率化を図り、維持管理費（点検費＋修繕費）の縮減を図ります。

令和9年度までに従来の維持管理費から約10,350万円の維持管理費用（コスト）の縮減を目標に実施します。

9. 対象橋梁ごとの概ねの次回点検時期及び修繕内容・時期又は架替え時期

R4年度遊佐町 橋梁長寿命化修繕計画 年次計画（巻末資料）に示す内容で実施致します。なお、補修・架替え計画は、最新の点検やパトロール結果を踏まえ、随時見直しを行います。

10. 橋梁長寿命化修繕計画による効果

遊佐町が管理する橋梁について、点検結果を基に予算シミュレーションを行い、今後 50 年間の将来の維持管理費予測を行ないました。

シミュレーションは本町の置かれている課題を考慮し、以下の点に留意して行いました。

課題

- ・小規模な橋梁が多いため、すべての橋梁に対して一律に予防保全的な修繕を実施しても、コスト削減効果が低く、架け替え時期が一齐に来るため、単年度の予算が大きくなり、対応ができなくなる恐れがあります。
- ・一方、橋長 100m を超える長大橋もあることから、大規模修繕や架け替えの際に、突出した予算を確保しなければならない恐れがあります。

留意点

- ・小規模な橋梁に対しては適宜架け替えを進めていくことで、架け替え時期をずらし、コストを平準化いたします
- ・大規模な橋梁に対しては、積極的に予防保全的な対策を実施し、原則架替は行わない管理を実施していきます。

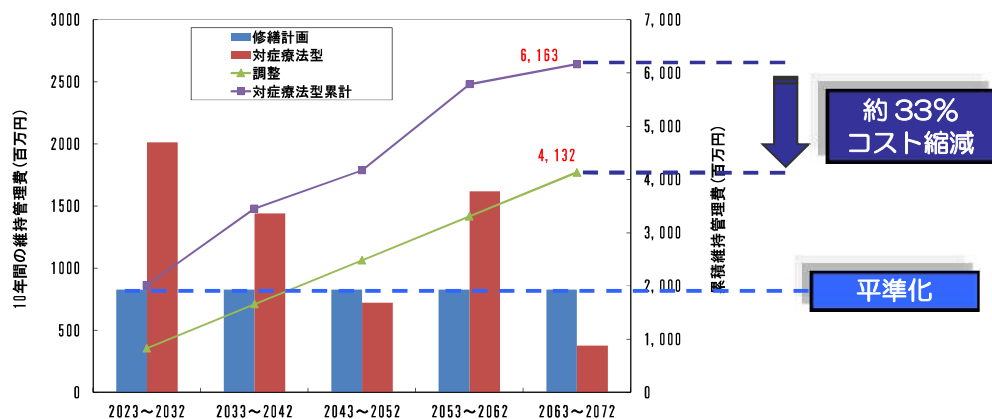
○長期的なコスト削減効果

橋梁条件、規模に適したメリハリのある管理を実施していくことで、

今後 50 年間の維持管理費は **61.6 億円⇒41.3 億円(▲20.3 億円)**となり、従来の管理手法に比べて約 33%の削減効果が見込まれます。

○ 予算の平準化

コスト削減を図るとともに、架替えにかかわる費用が高い主要橋梁を早期に修繕し、長寿命化し、小規模な橋梁に対しては適宜架替えを実施していくことで、架替えが集中する時期を長期的に平準化することができ、厳しい予算の中で計画的な修繕を行なう事が可能となります。



11. 卷末資料【遊佐町橋梁個別施設計画】

遊佐町橋梁個別施設計画

2022年12月
遊佐町地域生活課

1. 対象施設

遊佐町が管理する橋梁は、2021年3月末時点で117橋（橋長2m以上15m未満は84橋、橋長15m以上は33橋）あり、建設後50年を経過する橋梁は40橋で全体の34%を占める。このまま架替を行わなければ、この割合が10年後には74橋・63%、20年後には88橋・75%まで増加し、老朽化が急速に進んでいく状況です。

2. 橋梁の維持管理に関する基本的な方針

「山形県橋梁点検要領（令和4年3月）」に基づき、5年に1回の頻度で近接目視による定期点検を実施し、健全性を4段階で判定します。橋梁ごとに対策の必要性を把握することで、点検・診断・補修・記録のメンテナンスサイクルを確立し、効率的かつ効果的な維持管理を継続していきます。

| 区分 | | 状態 | 措置 |
|-----|--------|---|-------------------------|
| I | 健全 | 構造物の機能に支障が生じていない状態 | 監視や対策を行う必要のない状態 |
| II | 予防保全段階 | 構造物の機能に支障が生じていないが、予防保全の観点から措置を講ずることが望ましい状態 | 状況に応じて監視や対策を行うことが望ましい状態 |
| III | 早期措置段階 | 構造物の機能に支障が生じる可能性があり、早期に措置を講ずべき状態 | 早期に監視や対策を行う必要がある状態 |
| IV | 緊急措置段階 | 構造物の機能に支障が生じている、又は生じる可能性が著しく高く、緊急に措置を講ずべき状態 | 緊急に対策を行う必要がある状態 |

3. 対策の基本方針

橋長15m以上の橋梁は修繕や更新時の費用が高価になるため、劣化が進行する前に小規模な補修工事を計画的に実施する「予防保全型」で管理をします。橋長15m未満の橋梁は修繕費用が比較的安価となるため、損傷が進行したあとに措置を実施する「対症療法型」で管理をします。特に橋長10m程度未満の小規模橋梁については、維持管理が容易なボックスカルバートへの架け替えを積極的に検討します。

また、利用状況の変化等から利用者が減少する橋梁については集約化・撤去を検討し、維持管理費の縮減を図ります。

なお、修繕や定期点検においては、コスト縮減や作業の効率化を図るため、新技術の活用を積極的に検討します。

4. 計画期間

5年に1回の定期点検サイクルを踏まえ、予防保全型、対症療法型の修繕等を考慮し、計画期間は、令和5年度～令和9年度までの5年とする。

5. 対策の優先順位の考え方

対策の優先順位は、点検結果に基づく橋梁の健全性のほか、各部材の重要度及び損傷度、緊急輸送道路等を考慮し、総合的に勘案して判断する。

6. 対策内容・実施時期・対策費用

各橋梁の対策内容等は次頁の点検計画・修繕計画に示す。

| 整理番号 | 橋梁番号 | 橋梁名称 | フリガナ | 路線名 | 所在地 | 形式 | 橋種 | 径間数 | 橋長(m) | 幅員(m) | 竣工年 | 経過年数 | 点検年度 | | 診断結果 | | 維持管理方針 | 修繕費(百万) | 主な修繕内容 | 対策の時期 年間修繕費(百万円) ■点検予定時 | | | | |
|------|------|---------|----------------|-------------|------------|-----------|----|-----|-------|-------|------|------|------|-----|------|-------|---------|---------|-----------|----------------------------|-----|----|----|----|
| | | | | | | | | | | | | | 1巡目 | 2巡目 | 1巡目 | 2巡目 | | | | R5 | R6 | R7 | R8 | R9 |
| | | | | | | | | | | | | | | | | | | | | | | | | |
| 1 | 0001 | 三上橋 | ミカミバシ | 遊佐・稲川・丸子線 | 山形県遊佐町小原田 | 床版橋(RC) | RC | 1 | 3.90 | 6.50 | 1979 | 40 | H28 | R3 | I a | I a | 観察保全型管理 | 0.0 | 次回点検以降に実施 | | | | | |
| 2 | 0004 | 宮富橋 | ミヤトミバシ | 宮田・富岡・中山線 | 山形県遊佐町宮田 | T桁(PC) | PC | 1 | 7.30 | 6.00 | 1982 | 37 | H28 | R3 | II | II | 対症療法型 | 0.0 | 次回点検以降に実施 | | | | | |
| 3 | 0005 | 柳川橋 | タルガワバシ | 宮田・富岡・中山線 | 山形県遊佐町直世 | カルバート(RC) | RC | 1 | 2.90 | 6.25 | 1966 | 53 | H28 | R3 | I a | II | 観察保全型管理 | 0.0 | 次回点検以降に実施 | | | | | |
| 4 | 0006 | 百々沢橋 | モモサワバシ | 畑・藤井・金俣線 | 山形県遊佐町白井新田 | 床版橋(RC) | RC | 1 | 4.50 | 5.05 | 1993 | 26 | H28 | R3 | I a | I a | 観察保全型管理 | 0.0 | 次回点検以降に実施 | | | | | |
| 5 | 0009 | 岩野橋 | イワノバシ | 畑・藤井・金俣線 | 山形県遊佐町白井新田 | 床版橋(PC) | PC | 1 | 12.85 | 4.00 | 2006 | 13 | H28 | R3 | I a | I a | 対症療法型 | 0.0 | 次回点検以降に実施 | | | | | |
| 6 | 0010 | 大坪橋 | オオツボバシ | 京田・野沢・藤井線 | 山形県遊佐町野沢 | カルバート(RC) | RC | 1 | 3.80 | 9.55 | 1966 | 53 | H28 | R3 | I a | II | 観察保全型管理 | 0.0 | 次回点検以降に実施 | | | | | |
| 7 | 0011 | 1 0 1号橋 | ハクイチゴウキョウ | 京田・野沢・藤井線 | 山形県遊佐町野沢 | カルバート(RC) | RC | 1 | 7.20 | 5.00 | 1983 | 36 | H28 | R3 | I a | I a | 対症療法型 | 0.0 | 次回点検以降に実施 | | | | | |
| 8 | 0012 | 無名橋1号 | ムメイキョウイチゴウ | 中吉出・野沢線 | 山形県遊佐町吉出 | 床版橋(RC) | RC | 1 | 2.30 | 8.04 | 1976 | 43 | H28 | R3 | I a | I a | 観察保全型管理 | 0.0 | 次回点検以降に実施 | | | | | |
| 9 | 0013 | 吉出橋 | ヨシデバシ | 中吉出・野沢線 | 山形県遊佐町吉出 | カルバート(RC) | RC | 1 | 2.36 | 6.50 | 1994 | 25 | H28 | R3 | I a | I a | 観察保全型管理 | 0.0 | 次回点検以降に実施 | | | | | |
| 10 | 0014 | 無名橋1号 | ムメイキョウイチゴウ | 杉沢本線 | 山形県遊佐町小原田 | カルバート(RC) | RC | 1 | 2.36 | 6.65 | 1970 | 49 | H28 | R3 | I a | I a | 観察保全型管理 | 0.0 | 次回点検以降に実施 | | | | | |
| 11 | 0016 | 5 1号橋 | ゴジュウイチゴウキョウ | 平津・鹿野沢・坂ノ下線 | 山形県遊佐町鹿野沢 | カルバート(RC) | RC | 1 | 2.83 | 7.01 | 1969 | 50 | H28 | R3 | I a | I a | 観察保全型管理 | 0.0 | 次回点検以降に実施 | | | | | |
| 12 | 0017 | 無名橋1号 | ムメイキョウイチゴウ | 平津・鹿野沢・坂ノ下線 | 山形県遊佐町上藤岡 | 床版橋(PC) | PC | 1 | 4.00 | 9.00 | 1972 | 47 | H28 | R3 | II | II | 観察保全型管理 | 0.0 | 次回点検以降に実施 | | | | | |
| 13 | 0018 | 上藤岡橋 | カミワラオカバシ | 平津・鹿野沢・坂ノ下線 | 山形県遊佐町上藤岡 | カルバート(RC) | RC | 1 | 2.45 | 9.80 | 1969 | 50 | H28 | R3 | I a | I a | 観察保全型管理 | 0.0 | 次回点検以降に実施 | | | | | |
| 14 | 0019 | 5 5号橋 | ゴジュウゴウキョウ | 平津・鹿野沢・坂ノ下線 | 山形県遊佐町大藤岡 | 床版橋(RC) | RC | 1 | 4.00 | 7.35 | 1955 | 64 | H28 | R3 | II | II | 観察保全型管理 | 0.0 | 次回点検以降に実施 | | | | | |
| 15 | 0020 | 無名橋2号 | ムメイキョウニゴウ | 平津・鹿野沢・坂ノ下線 | 山形県遊佐町大藤岡 | 床版橋(RC) | RC | 1 | 3.50 | 5.90 | 2001 | 18 | H28 | R3 | II | II | 観察保全型管理 | 0.0 | 次回点検以降に実施 | | | | | |
| 16 | 0021 | 3 7号橋 | サンジュウナナゴウキョウ | 養蚕・杉沢・網取線 | 山形県遊佐町杉沢 | カルバート(RC) | RC | 1 | 3.00 | 6.30 | 1979 | 40 | H28 | R3 | I a | I a | 観察保全型管理 | 0.0 | 次回点検以降に実施 | | | | | |
| 17 | 0023 | 5号橋 | ゴゴウキョウ | 箕輪・赤坂線 | 山形県遊佐町直世 | 床版橋(RC) | RC | 1 | 3.20 | 5.00 | 1983 | 36 | H28 | R3 | II | II | 観察保全型管理 | 0.0 | 次回点検以降に実施 | | | | | |
| 18 | 0025 | 無名橋1号 | ムメイキョウイチゴウ | 宮田・和田線 | 山形県遊佐町吉出 | 床版橋(RC) | RC | 1 | 2.20 | 5.30 | 1983 | 36 | H28 | R3 | I a | I a | 観察保全型管理 | 0.0 | 次回点検以降に実施 | | | | | |
| 19 | 0026 | 1 0 0号橋 | ハクゴウキョウ | 広野・野沢線 | 山形県遊佐町野沢 | 床版橋(PC) | PC | 1 | 5.00 | 5.80 | 1996 | 23 | H28 | R3 | I a | II | 対症療法型 | 0.0 | 次回点検以降に実施 | | | | | |
| 20 | 0028 | 9 6号橋 | キュウジュウロクゴウキョウ | 上吉出・中村線 | 山形県遊佐町吉出 | カルバート(RC) | RC | 1 | 2.50 | 5.00 | 1972 | 47 | H28 | R3 | I a | I a | 観察保全型管理 | 0.0 | 次回点検以降に実施 | | | | | |
| 21 | 0029 | 3 1号橋 | サンジュウイチゴウキョウ | 藤井・金俣線 | 山形県遊佐町吉出 | カルバート(RC) | RC | 1 | 2.93 | 4.37 | 2013 | 6 | H28 | R3 | I a | I a | 観察保全型管理 | 0.0 | 次回点検以降に実施 | | | | | |
| 22 | 0030 | 3 2号橋 | サンジュウニゴウキョウ | 藤井・金俣線 | 山形県遊佐町吉出 | カルバート(RC) | RC | 1 | 2.40 | 4.60 | 1964 | 55 | H28 | R3 | I a | II | 観察保全型管理 | 0.0 | 次回点検以降に実施 | | | | | |
| 23 | 0031 | 無名橋1号 | ムメイキョウイチゴウ | 藤井・金俣線 | 山形県遊佐町吉出 | 床版橋(PC) | PC | 1 | 7.30 | 5.00 | 1970 | 49 | H28 | R3 | II | II | 対症療法型 | 0.0 | 次回点検以降に実施 | | | | | |
| 24 | 0033 | 5 6号橋 | ゴジュウロクゴウキョウ | 石辻・坂ノ下線 | 山形県遊佐町大藤岡 | 床版橋(PC) | PC | 1 | 4.20 | 5.82 | 1973 | 46 | H28 | R3 | I a | I a | 観察保全型管理 | 0.0 | 次回点検以降に実施 | | | | | |
| 25 | 0034 | 無名橋1号 | ムメイキョウイチゴウ | 小野曾北線 | 山形県遊佐町吹浦 | カルバート(RC) | RC | 1 | 2.08 | 4.00 | 1993 | 26 | H28 | R3 | I a | I a | 観察保全型管理 | 0.0 | 次回点検以降に実施 | | | | | |
| 26 | 0035 | 無名橋2号 | ムメイキョウニゴウ | 小野曾北線 | 山形県遊佐町吹浦 | カルバート(RC) | RC | 1 | 1.91 | 4.00 | 1984 | 35 | H28 | R3 | I a | I a | 観察保全型管理 | 0.0 | 次回点検以降に実施 | | | | | |
| 27 | 0036 | 無名橋3号 | ムメイキョウサンゴウ | 小野曾北線 | 山形県遊佐町吹浦 | カルバート(RC) | RC | 1 | 2.15 | 4.50 | 1984 | 35 | H28 | R3 | I a | I a | 観察保全型管理 | 0.0 | 次回点検以降に実施 | | | | | |
| 28 | 0037 | 大日橋 | ダイニチバシ | 丸子・村中線 | 山形県遊佐町北目 | 床版橋(RC) | RC | 1 | 4.09 | 3.90 | 1985 | 34 | H28 | R3 | II | II | 観察保全型管理 | 0.0 | 次回点検以降に実施 | | | | | |
| 29 | 0038 | 丸子東橋 | マルコヒガシバシ | 丸子東線 | 山形県遊佐町北目 | カルバート(RC) | RC | 1 | 2.10 | 7.00 | 1965 | 54 | H28 | R3 | I a | I a | 観察保全型管理 | 0.0 | 次回点検以降に実施 | | | | | |
| 30 | 0039 | 色田橋 | イロタバシ | 色田線 | 山形県遊佐町当山 | カルバート(RC) | RC | 1 | 2.55 | 5.40 | 1981 | 38 | H28 | R3 | I a | I a | 観察保全型管理 | 0.0 | 次回点検以降に実施 | | | | | |
| 31 | 0040 | 1 2 2号橋 | ハクニジュウニゴウキョウ | 宮下・北目線 | 山形県遊佐町北目 | 床版橋(RC) | RC | 1 | 2.85 | 5.35 | 1966 | 53 | H28 | R3 | I a | I a | 観察保全型管理 | 0.0 | 次回点検以降に実施 | | | | | |
| 32 | 0043 | 1 3 8号橋 | ハクサンジュウハチゴウキョウ | 和田・下長橋線 | 山形県遊佐町遊佐 | 床版橋(RC) | RC | 1 | 2.00 | 5.80 | 1959 | 60 | H28 | R3 | II | III b | 観察保全型管理 | 0.5 | 床版断面修復工 | | 0.5 | | | |
| 33 | 0045 | 無名橋2号 | ムメイキョウニゴウ | 和田・下長橋線 | 山形県遊佐町遊佐 | T桁(RC) | RC | 1 | 5.00 | 16.30 | 1970 | 49 | H28 | R3 | II | II | 対症療法型 | 0.0 | 次回点検以降に実施 | | | | | |
| 34 | 0046 | 1 2号橋 | ジュウニゴウキョウ | 洗沢線 | 山形県遊佐町直世 | カルバート(RC) | RC | 1 | 2.64 | 5.00 | 1955 | 64 | H28 | R3 | II | III b | 観察保全型管理 | 0.5 | 床版断面修復工 | | 0.5 | | | |
| 35 | 0047 | 2 0号橋 | ニジュウキョウゴウキョウ | 長坂団地線 | 山形県遊佐町白井新田 | カルバート(RC) | RC | 1 | 2.46 | 5.10 | 1969 | 50 | H28 | R3 | II | II | 観察保全型管理 | 0.0 | 次回点検以降に実施 | | | | | |
| 36 | 0048 | 3 0号橋 | サンジュウゴウキョウ | 長坂団地線 | 山形県遊佐町白井新田 | 床版橋(PC) | PC | 1 | 12.00 | 5.07 | 1970 | 49 | H28 | R3 | I a | II | 対症療法型 | 0.0 | 次回点検以降に実施 | | | | | |
| 37 | 0052 | 地抜川橋 | ジヌキガワバシ | 野沢上線 | 山形県遊佐町野沢 | 鋼橋 | 鋼 | 1 | 12.00 | 5.00 | 1968 | 51 | H28 | R3 | II | II | 対症療法型 | 0.0 | 次回点検以降に実施 | | | | | |
| 38 | 0053 | 1 0 8号橋 | ハクハチゴウキョウ | 野沢堤防西線 | 山形県遊佐町野沢 | 桁橋(RC) | RC | 1 | 4.54 | 4.22 | 1972 | 47 | H28 | R3 | I a | II | 観察保全型管理 | 0.0 | 次回点検以降に実施 | | | | | |
| 39 | 0056 | 無名橋1号 | ムメイキョウイチゴウ | 野沢堤防南線 | 山形県遊佐町野沢 | 床版橋(RC) | RC | 1 | 2.20 | 2.75 | 1972 | 47 | H28 | R3 | I a | I a | 観察保全型管理 | 0.0 | 次回点検以降に実施 | | | | | |
| 40 | 0058 | 龍潭橋 | タツザワバシ | 野沢堤防東線 | 山形県遊佐町野沢 | 床版橋(PC) | PC | 1 | 10.20 | 6.80 | 1960 | 59 | H28 | R3 | I a | II | 対症療法型 | 0.0 | 次回点検以降に実施 | | | | | |

※対策時期と内容は点検結果により随時更新していきます

| 整理番号 | 橋梁番号 | 橋梁名称 | フリガナ | 路線名 | 所在地 | 形式 | 橋種 | 径間数 | 橋長(m) | 幅員(m) | 竣工年 | 経過年数 | 点検年度 | | 診断結果 | | 維持管理方針 | 修繕費(百万) | 主な修繕内容 | 対策の時期 年間修繕費(百万円) | | | | |
|------|------|-------|----------------|-----------|------------|-----------|----|-----|-------|-------|------|------|------|-----|------|------|---------|---------|---------------|---------------------|----|----|----|----|
| | | | | | | | | | | | | | 1巡目 | 2巡目 | 1巡目 | 2巡目 | | | | ■点検予定時 | | | | |
| | | | | | | | | | | | | | | | | | | | | R5 | R6 | R7 | R8 | R9 |
| 41 | 0061 | 131号橋 | ハクサンジュウイチゴウキョウ | 田子団地線 | 山形県遊佐町遊佐 | 床版橋(RC) | RC | 1 | 2.30 | 7.40 | 1943 | 76 | H28 | R3 | I a | I a | 観察保全型管理 | 0.0 | 次回点検以降に実施 | | | | | |
| 42 | 0062 | 無名橋1号 | ムメイキョウイチゴウ | 田子東線 | 山形県遊佐町遊佐 | 床版橋(RC) | RC | 1 | 2.30 | 6.10 | 1966 | 53 | H28 | R3 | I a | I a | 観察保全型管理 | 0.0 | 次回点検以降に実施 | | | | | |
| 43 | 0065 | 無名橋1号 | ムメイキョウイチゴウ | 藤井・蚕桑線 | 山形県遊佐町白井新田 | カルバート(RC) | RC | 1 | 2.84 | 5.00 | 1965 | 54 | H28 | R3 | II | II | 観察保全型管理 | 0.0 | 次回点検以降に実施 | | | | | |
| 44 | 0066 | 蚕桑1号橋 | サンソウイチゴウキョウ | 蚕桑村中線 | 山形県遊佐町吉出 | 床版橋(RC) | RC | 1 | 2.25 | 5.62 | 1970 | 49 | H28 | R3 | I a | I a | 観察保全型管理 | 0.0 | 次回点検以降に実施 | | | | | |
| 45 | 0067 | 新藤橋 | シンフジバン | 蚕桑村中線 | 山形県遊佐町吉出 | 床版橋(PC) | PC | 1 | 12.00 | 4.30 | 1977 | 42 | H28 | R3 | I a | I a | 対症療法型 | 0.0 | 次回点検以降に実施 | | | | | |
| 46 | 0068 | 33号橋 | サンジュウサンゴウキョウ | 臂曲線 | 山形県遊佐町吉出 | カルバート(RC) | RC | 1 | 2.00 | 7.60 | 1969 | 50 | H28 | R3 | I a | I a | 観察保全型管理 | 0.0 | 次回点検以降に実施 | | | | | |
| 47 | 0069 | 無名橋1号 | ムメイキョウイチゴウ | 下タノ川線 | 山形県遊佐町遊佐 | 床版橋(RC) | RC | 1 | 2.30 | 8.00 | 1970 | 49 | H28 | R3 | II | II | 観察保全型管理 | 0.0 | 次回点検以降に実施 | | | | | |
| 48 | 0070 | 北谷地橋 | キヤチバシ | 下野沢南線 | 山形県遊佐町野沢 | カルバート(RC) | RC | 1 | 3.70 | 5.60 | 1970 | 49 | H28 | R3 | I a | I a | 観察保全型管理 | 0.0 | 次回点検以降に実施 | | | | | |
| 49 | 0071 | 深田橋 | フカダバシ | 下野沢南線 | 山形県遊佐町野沢 | カルバート(RC) | RC | 1 | 3.70 | 5.50 | 1970 | 49 | H28 | R3 | I a | I a | 観察保全型管理 | 0.0 | 次回点検以降に実施 | | | | | |
| 50 | 0072 | 中吉出橋 | ナカヨシデバシ | 京田・舞台線 | 山形県遊佐町吉出 | カルバート(RC) | RC | 1 | 3.40 | 5.80 | 1970 | 49 | H28 | R3 | I a | I a | 観察保全型管理 | 0.0 | 次回点検以降に実施 | | | | | |
| 51 | 0073 | 下タノ川橋 | シタノカワバシ | 下タノ川東線 | 山形県遊佐町遊佐 | 床版橋(RC) | RC | 1 | 2.75 | 6.70 | 1970 | 49 | H28 | R3 | I a | I a | 観察保全型管理 | 0.0 | 次回点検以降に実施 | | | | | |
| 52 | 0074 | 中谷地橋 | ナカヤチバシ | 大谷地南線 | 山形県遊佐町直世 | 床版橋(PC) | PC | 1 | 13.53 | 5.50 | 1970 | 49 | H28 | R3 | II | II | 対症療法型 | 0.0 | 次回点検以降に実施 | | | | | |
| 53 | 0075 | 出戸橋 | デトバシ | 西谷地線 | 山形県遊佐町菅里 | 桁橋(RC) | RC | 1 | 10.00 | 6.50 | 1975 | 44 | H28 | R3 | II | IIIb | 対症療法型 | 5.8 | 断面修復工、伸縮装置交換工 | 5.8 | | | | |
| 54 | 0077 | 五日町橋 | イツカマチバシ | 石田線 | 山形県遊佐町遊佐 | 床版橋(PC) | PC | 1 | 7.40 | 3.70 | 1975 | 44 | H28 | R3 | I a | I a | 対症療法型 | 0.0 | 次回点検以降に実施 | | | | | |
| 55 | 0078 | 無名橋1号 | ムメイキョウイチゴウ | 石田線 | 山形県遊佐町遊佐 | カルバート(RC) | RC | 1 | 2.90 | 6.19 | 1975 | 44 | H28 | R3 | I a | I a | 観察保全型管理 | 0.0 | 次回点検以降に実施 | | | | | |
| 56 | 0080 | 139号橋 | ハクサンジュウキウゴウキョウ | 広表線 | 山形県遊佐町遊佐 | 桁橋(RC) | RC | 1 | 3.00 | 5.50 | 1973 | 46 | H28 | R3 | II | II | 観察保全型管理 | 0.0 | 次回点検以降に実施 | | | | | |
| 57 | 0081 | 道地橋 | ドウチバシ | 岩川・下小松線 | 山形県遊佐町岩川 | カルバート(RC) | RC | 1 | 5.05 | 3.59 | 1965 | 54 | H28 | R3 | I a | I a | 対症療法型 | 0.0 | 次回点検以降に実施 | | | | | |
| 58 | 0083 | 無名橋1号 | ムメイキョウイチゴウ | 下小松・穂ノ口線 | 山形県遊佐町豊岡 | カルバート(RC) | RC | 1 | 2.40 | 5.00 | 1965 | 54 | H28 | R3 | I a | II | 観察保全型管理 | 0.0 | 次回点検以降に実施 | | | | | |
| 59 | 0084 | 無名橋1号 | ムメイキョウイチゴウ | 上大内・水上線 | 山形県遊佐町豊岡 | カルバート(RC) | RC | 1 | 2.34 | 5.50 | 2012 | 7 | H28 | R3 | I a | I a | 観察保全型管理 | 0.0 | 次回点検以降に実施 | | | | | |
| 60 | 0085 | 無名橋1号 | ムメイキョウイチゴウ | 上下小松・下小松線 | 山形県遊佐町小松 | 床版橋(PC) | PC | 1 | 7.30 | 5.10 | 1965 | 54 | H28 | R3 | I a | I a | 対症療法型 | 0.0 | 次回点検以降に実施 | | | | | |
| 61 | 0086 | 上戸橋 | カミトバシ | 下当・下大内線 | 山形県遊佐町北目 | カルバート(RC) | RC | 1 | 4.40 | 9.70 | 1975 | 44 | H28 | R3 | I a | II | 観察保全型管理 | 0.0 | 次回点検以降に実施 | | | | | |
| 62 | 0087 | 梁田橋 | ハラタバシ | 下当・下大内線 | 山形県遊佐町遊佐 | カルバート(RC) | RC | 1 | 5.80 | 13.20 | 1975 | 44 | H28 | R3 | I a | I a | 対症療法型 | 0.0 | 次回点検以降に実施 | | | | | |
| 63 | 0088 | 稲荷橋 | イナリバシ | 下当・下大内線 | 山形県遊佐町小松 | 床版橋(PC) | PC | 1 | 10.45 | 8.50 | 1975 | 44 | H28 | R3 | I a | II | 対症療法型 | 0.0 | 次回点検以降に実施 | | | | | |
| 64 | 0089 | 船津田橋 | フナツダバシ | 下当・下大内線 | 山形県遊佐町野沢 | カルバート(RC) | RC | 1 | 5.80 | 9.90 | 1970 | 49 | H28 | R3 | II | I a | 対症療法型 | 0.0 | 次回点検以降に実施 | | | | | |
| 65 | 0091 | 54号橋 | ゴジュウヨンゴウキョウ | 上下小松・鹿野沢線 | 山形県遊佐町鹿野沢 | 床版橋(PC) | PC | 1 | 5.30 | 6.50 | 1970 | 49 | H28 | R3 | I a | II | 対症療法型 | 0.0 | 次回点検以降に実施 | | | | | |
| 66 | 0092 | 金亀橋 | カナカメバシ | 豊岡・平津線 | 山形県遊佐町鹿野沢 | 床版橋(PC) | PC | 1 | 6.30 | 6.00 | 1970 | 49 | H28 | R3 | I a | I a | 対症療法型 | 0.0 | 次回点検以降に実施 | | | | | |
| 67 | 0095 | 田中下橋 | タナカシモバシ | 杉沢北線 | 山形県遊佐町杉沢 | 床版橋(RC) | RC | 1 | 4.40 | 5.40 | 1975 | 44 | H28 | R3 | I a | II | 観察保全型管理 | 0.0 | 次回点検以降に実施 | | | | | |
| 68 | 0096 | 御園橋 | ゴエンバシ | 唐戸岩・鹿野沢線 | 山形県遊佐町鹿野沢 | 床版橋(RC) | RC | 1 | 3.20 | 4.36 | 1975 | 44 | H28 | R3 | II | II | 観察保全型管理 | 0.0 | 次回点検以降に実施 | | | | | |
| 69 | 0097 | 金比羅橋 | コンピラバシ | 唐戸岩・鹿野沢線 | 山形県遊佐町鹿野沢 | 床版橋(RC) | RC | 1 | 4.00 | 5.30 | 1969 | 50 | H28 | R3 | I a | I a | 観察保全型管理 | 0.0 | 次回点検以降に実施 | | | | | |
| 70 | 0098 | 大内橋 | オウチバシ | 上大内・石辻線 | 山形県遊佐町豊岡 | 床版橋(RC) | RC | 1 | 2.87 | 9.01 | 1968 | 51 | H28 | R3 | II | II | 観察保全型管理 | 0.0 | 次回点検以降に実施 | | | | | |
| 71 | 0099 | 豊岡橋 | トヨオカバシ | 上大内・石辻線 | 山形県遊佐町豊岡 | 床版橋(PC) | PC | 1 | 12.01 | 6.20 | 1966 | 53 | H28 | R3 | II | II | 対症療法型 | 0.0 | 次回点検以降に実施 | | | | | |
| 72 | 0100 | 京田橋 | キョウデンバシ | 上大内・石辻線 | 山形県遊佐町豊岡 | カルバート(RC) | RC | 1 | 2.10 | 5.70 | 1970 | 49 | H28 | R3 | II | I a | 観察保全型管理 | 0.0 | 次回点検以降に実施 | | | | | |
| 73 | 0102 | 無名橋1号 | ムメイキョウイチゴウ | 開畑中央線 | 山形県遊佐町杉沢 | 床版橋(RC) | RC | 1 | 3.75 | 6.45 | 1982 | 37 | H28 | R3 | I a | I a | 観察保全型管理 | 0.0 | 次回点検以降に実施 | | | | | |
| 74 | 0103 | 八面橋 | ヤツメンバシ | 上長橋線 | 山形県遊佐町小原田 | カルバート(RC) | RC | 1 | 3.40 | 8.80 | 1965 | 54 | H28 | R3 | I a | I a | 観察保全型管理 | 0.0 | 次回点検以降に実施 | | | | | |
| 75 | 0104 | 神子免橋 | ミコメンバシ | 上長橋東線 | 山形県遊佐町小原田 | 桁橋(RC) | RC | 1 | 4.60 | 6.80 | 1974 | 45 | H28 | R3 | II | II | 観察保全型管理 | 0.0 | 次回点検以降に実施 | | | | | |
| 76 | 0105 | 葛瀬田橋 | ショウツダバシ | 上大内・大橋線 | 山形県遊佐町小松 | 床版橋(PC) | PC | 1 | 7.30 | 5.50 | 1985 | 34 | H28 | R3 | I a | I a | 対症療法型 | 0.0 | 次回点検以降に実施 | | | | | |
| 77 | 0106 | 大鳴橋 | オオシマバシ | 上大内・大橋線 | 山形県遊佐町小原田 | カルバート(RC) | RC | 1 | 3.36 | 3.90 | 1967 | 52 | H28 | R3 | I a | I a | 観察保全型管理 | 0.0 | 次回点検以降に実施 | | | | | |
| 78 | 0107 | 落伏橋 | オチフセバシ | 箕輪・赤坂線 | 山形県遊佐町直世 | 桁橋(RC) | RC | 1 | 7.10 | 5.50 | 1967 | 52 | H28 | R3 | II | IIIb | 対症療法型 | 4.7 | 断面修復工、伸縮装置交換工 | 4.7 | | | | |
| 79 | 0108 | 千鶴橋 | チヅルバシ | 向田東西線 | 山形県遊佐町遊佐 | 床版橋(PC) | PC | 1 | 9.40 | 9.40 | 1967 | 52 | H28 | R3 | II | II | 対症療法型 | 0.0 | 次回点検以降に実施 | | | | | |
| 80 | 0109 | 無名橋1号 | ムメイキョウイチゴウ | 東宮田・京田線 | 山形県遊佐町宮田 | カルバート(RC) | RC | 1 | 3.70 | 6.80 | 1967 | 52 | H28 | R3 | I a | II | 観察保全型管理 | 0.0 | 次回点検以降に実施 | | | | | |

※対策時期と内容は点検結果により随時更新していきます

| 整理番号 | 橋梁番号 | 橋梁名称 | フリガナ | 路線名 | 所在地 | 形式 | 橋種 | 径間数 | 橋長(m) | 幅員(m) | 竣工年 | 経過年数 | 点検年度 | | 診断結果 | | 維持管理方針 | 修繕費(百万) | 主な修繕内容 | 対策の時期 年間修繕費(百万円) | | | | |
|------|------|----------|----------------|------------|--------------|----------------|----|-----|--------|-------|------|------|------|-----|------|-------|---------|---------|---------------|---------------------|------|------|------|------|
| | | | | | | | | | | | | | 1巡目 | 2巡目 | 1巡目 | 2巡目 | | | | ■点検予定時 | | | | |
| | | | | | | | | | | | | | | | | | | | | R5 | R6 | R7 | R8 | R9 |
| 81 | 0110 | 無名橋1号 | ムメイキョウイチゴウ | 田中西線 | 山形県遊佐町岩川 | 桁橋(RC) | RC | 1 | 3.04 | 3.30 | 1966 | 53 | H28 | R3 | II | I a | 観察保全型管理 | 0.0 | 次回点検以降に実施 | | | | | |
| 82 | 0112 | 女鹿二線道路橋 | メガコセンドウロキョウ | 三崎線 | 山形県遊佐町吹浦 | アーチ(RC) | RC | 1 | 4.62 | 5.20 | 1966 | 53 | H30 | - | III | III | 観察保全型管理 | 9.0 | 剥落防止工、断面修復工 | 9.0 | | | | |
| 83 | 8101 | 中谷地橋 | ナカヤチバシ | 箕輪・赤坂線 | 山形県遊佐町直世 | 床版橋(PC) | PC | 3 | 23.00 | 3.33 | 1966 | 53 | H28 | R3 | II | II | 予防保全型 | 12.5 | 橋面防水工、伸縮装置交換工 | 12.5 | | | | |
| 84 | 8102 | 箕輪橋 | ミノワバシ | 箕輪・赤坂線 | 山形県遊佐町直世 | I桁(鋼) | 鋼 | 1 | 19.60 | 4.10 | 1974 | 45 | H28 | R3 | II | III b | 予防保全型 | 18.4 | 再塗装工、支承補修工 | 18.4 | | | | |
| 85 | 8103 | 中樽橋 | ナカタルバシ | 宮田・富岡・中山線 | 山形県遊佐町直世 | 床版橋(PC) | PC | 1 | 27.50 | 4.50 | 1967 | 52 | H28 | R3 | I b | II | 予防保全型 | 3.1 | 伸縮装置交換工、舗装補修工 | 3.1 | | | | |
| 86 | 8104 | 宮田橋 | ミヤタバシ | 遊佐・福川・丸子線 | 山形県遊佐町宮田 | 床版橋(PC) | PC | 2 | 56.00 | 5.00 | 1967 | 52 | H28 | R3 | I a | I a | 予防保全型 | 0.0 | 次回点検以降に実施 | | | | | |
| 87 | 8105 | 出戸橋 | デトバシ | 松山・丸子・下当線 | 山形県遊佐町菅里 | 床版橋(PC) | PC | 7 | 79.22 | 3.70 | 1970 | 49 | H28 | R3 | III | III b | 予防保全型 | 5.6 | 断面修復工、橋面防水工 | | 5.6 | | | |
| 88 | 8106 | 丸子橋 | マルコバシ | 松山・丸子・下当線 | 山形県遊佐町北目 | 木製桁 | 木 | 4 | 34.04 | 4.40 | 1981 | 38 | H28 | R3 | III | II | 観察保全型管理 | 0.0 | 次回点検以降に実施 | | | | | |
| 89 | 8107 | 金杉橋 | カナサギバシ | 蚕桑・杉沢・網取線 | 山形県遊佐町吉出 | 桁橋(RC) | RC | 10 | 100.00 | 3.90 | 1970 | 49 | H28 | R3 | II | II | 予防保全型 | 21.1 | 断面修復工、橋面防水工 | 21.1 | | | | |
| 90 | 8108 | 杉沢橋 | スギサワバシ | 蚕桑・杉沢・網取線 | 山形県遊佐町杉沢 | 床版橋(PC) | PC | 2 | 20.50 | 4.00 | 1985 | 34 | H28 | R3 | II | II | 予防保全型 | 5.6 | 橋面防水工、伸縮装置交換工 | | 5.6 | | | |
| 91 | 8109 | 日の出橋 | ヒノデバシ | 杉沢本線 | 山形県遊佐町杉沢 | T桁(PC) | PC | 1 | 20.70 | 7.00 | 1966 | 51 | H28 | R3 | II | II | 予防保全型 | 5.2 | 断面修復工、伸縮装置交換工 | | 5.2 | | | |
| 92 | 8110 | 広畑橋 | ヒロハタバシ | 畑・藤井・金俣線 | 山形県遊佐町北目 | T桁(RC) | RC | 3 | 30.06 | 3.93 | 1970 | 49 | H28 | R3 | III | III b | 対症療法型 | 12.5 | 断面修復工、伸縮装置交換工 | | | 12.5 | | |
| 93 | 8111 | 月光川大橋 | ガッコウガウオオハシ | 金俣・三ノ俣線 | 山形県遊佐町吉出 | トラス橋(鋼) | 鋼 | 2 | 135.00 | 4.00 | 1985 | 34 | H28 | R3 | II | III b | 重点管理橋梁 | 31.9 | 再塗装工、支承補修工 | | | 31.9 | | |
| 94 | 8112 | 西浜橋 | ニシハマバシ | 西浜・吹浦・小野曾線 | 山形県遊佐町吹浦 | I桁(鋼) | 鋼 | 6 | 142.14 | 3.36 | 1970 | 49 | H28 | R3 | III | II | 重点管理橋梁 | 0.5 | 再塗装工、断面補修工 | | 0.5 | | | |
| 95 | 8113 | 田中橋 | タナカバシ | 杉沢西線 | 山形県遊佐町杉沢 | 箱桁(PC) | PC | 1 | 21.50 | 4.00 | 1975 | 44 | H28 | R3 | II | II | 予防保全型 | 7.3 | 橋面防水工、伸縮装置交換工 | | | 7.3 | | |
| 96 | 8114 | 栄橋 | サカエバシ | 白木・宮海線 | 山形県遊佐町比子字白木1 | 複合桁+RC桁+I桁(RC) | 複合 | 12 | 125.30 | 3.05 | 1969 | 50 | H28 | R3 | IV | IV | 対症療法型 | 0.0 | 集約化・撤去計画 | | | | | |
| 97 | 8116 | 野沢橋 | ノザワバシ | 野沢中線 | 山形県遊佐町野沢 | 床版橋(PC) | PC | 4 | 17.35 | 3.82 | 1975 | 44 | H28 | R3 | III | II | 予防保全型 | 3.8 | 橋面防水工、断面補修工 | | 3.8 | | | |
| 98 | 8117 | 尻引橋 | シリビキバシ | 和田・下長橋線 | 山形県遊佐町吉出 | T桁(RC) | RC | 3 | 45.97 | 5.46 | 1975 | 44 | H28 | R3 | III | III b | 予防保全型 | 56.4 | 断面修復工、支承補修工 | | 56.4 | | | |
| 99 | 8118 | 下洗沢橋 | シモアライサワバシ | 菅野谷地・中山線 | 山形県遊佐町北目 | T桁(PC) | PC | 1 | 31.80 | 4.00 | 1994 | 25 | H28 | R3 | I a | II | 予防保全型 | 2.7 | 断面修復工、伸縮装置交換工 | | | 2.7 | | |
| 100 | 8119 | 石淵橋 | イシブチバシ | 石淵橋線 | 山形県遊佐町菅里 | 箱桁(PC) | PC | 3 | 86.00 | 1.20 | 1972 | 47 | H28 | R3 | I a | II | 予防保全型 | 16.5 | 断面修復工、伸縮装置交換工 | | | 16.5 | | |
| 101 | 8120 | 第2野沢橋 | ダイニノサワバシ | 京田・野沢・藤井線 | 山形県遊佐町野沢 | 床版橋(PC) | PC | 1 | 14.50 | 3.71 | 1968 | 51 | H28 | R3 | II | II | 予防保全型 | 5.5 | 橋面防水工、伸縮装置交換工 | | | | 5.5 | |
| 102 | 8121 | 新田橋 | シンデンバシ | 出戸・北福樹線 | 山形県遊佐町江地 | T桁(PC) | PC | 1 | 22.60 | 3.70 | 1966 | 53 | H28 | R3 | I a | II | 予防保全型 | 4.0 | 断面修復工、高欄補修工 | | | | 4.0 | |
| 103 | 8122 | 物見踏道橋 | モノミコドウキョウ | 西浜・吹浦・小野曾線 | 山形県遊佐町吹浦 | T桁(PC) | PC | 1 | 18.50 | 5.75 | 1980 | 39 | H28 | R3 | II | III a | 予防保全型 | 4.0 | 断面修復工、伸縮装置交換工 | | | | 4.0 | |
| 104 | 8123 | 第3野沢橋 | ダイサンノザワバシ | 野沢・舞台線 | 山形県遊佐町野沢 | T桁(PC) | PC | 1 | 15.72 | 5.00 | 1970 | 49 | H28 | R3 | I a | II | 予防保全型 | 0.0 | 次回点検以降に実施 | | | | | |
| 105 | 8124 | 神矢田橋 | カミヤダバシ | 下当・下大内線 | 山形県遊佐町北目 | T桁(PC) | PC | 1 | 39.80 | 8.75 | 1955 | 64 | H28 | R3 | II | III b | 予防保全型 | 6.9 | 断面修復工、伸縮装置交換工 | | | | 6.9 | |
| 106 | 8125 | 清水田橋 | シミズタバシ | 向宮田・田地下線 | 山形県遊佐町江地 | H桁(鋼) | 鋼 | 1 | 22.60 | 6.00 | 1964 | 55 | H28 | R3 | II | II | 予防保全型 | 20.4 | 再塗装工、支承補修工 | | | | 20.4 | |
| 107 | 8126 | 吹浦橋 | フクラバシ | 吹浦・石淵線 | 山形県遊佐町北目 | T桁(PC) | PC | 3 | 57.00 | 5.50 | 1965 | 54 | H28 | R3 | II | III b | 予防保全型 | 12.0 | 断面修復工、橋面防水工 | | | | | 12.0 |
| 108 | 8127 | 中学橋 | チュウガクバシ | 出戸・南福樹線 | 山形県遊佐町江地 | T桁(PC) | PC | 1 | 22.30 | 7.00 | 1962 | 57 | H28 | R3 | I a | II | 予防保全型 | 0.5 | 断面修復工 | | | | 0.5 | |
| 109 | 8128 | 歩々松風橋 | ホホシヨウフウバシ | 鳥海道の駅線 | 山形県遊佐町吹浦 | 床版橋(PC) | PC | 1 | 24.76 | 3.00 | 1965 | 54 | H28 | R3 | I b | I b | 予防保全型 | 3.0 | 橋面防水工、伸縮装置交換工 | | | | 3.0 | |
| 110 | 8129 | 目倉神橋 | メクラガミバシ | 箕輪・樹川線 | 山形県遊佐町直世 | H桁(鋼) | 鋼 | 1 | 17.00 | 6.50 | 1965 | 54 | H28 | R3 | II | III b | 予防保全型 | 29.5 | 再塗装工、支承補修工 | | | | 29.5 | |
| 111 | 8130 | ふれあい橋 | フレアイバシ | 江地線 | 山形県遊佐町江地 | 箱桁(PC) | PC | 2 | 50.10 | 5.00 | 1975 | 44 | H28 | R3 | II | II | 予防保全型 | 5.1 | 伸縮装置交換工、舗装補修工 | | | | | 5.1 |
| 112 | 8131 | 直世橋 | スグセバシ | 目倉神・樹川線 | 山形県遊佐町直世 | T桁(PC) | PC | 1 | 32.85 | 7.00 | 1975 | 44 | H28 | R3 | I b | II | 予防保全型 | 4.8 | 伸縮装置交換工、舗装補修工 | | | | | 4.8 |
| 113 | 8132 | 江地橋 | エジバシ | 鶴沼・榎島線 | 山形県遊佐町江地 | T桁(PC) | PC | 2 | 50.10 | 7.00 | 1982 | 37 | H28 | R3 | I a | II | 予防保全型 | 4.8 | 伸縮装置交換工、舗装補修工 | | | | | 4.8 |
| 114 | 8133 | 文殊1号橋 | モンジユイチゴウハシ | 豊岡・平津線 | 山形県遊佐町吉出 | 桁橋(PC) | PC | 5 | 133.50 | 6.00 | 1967 | 52 | H28 | R3 | II | II | 重点管理橋梁 | 17.9 | 断面修復工、伸縮装置交換工 | | | | | 17.9 |
| 115 | 8134 | 文殊2号橋 | モンジユニゴウハシ | 豊岡・平津線 | 山形県遊佐町吉出 | 床版橋(PC) | PC | 3 | 37.70 | 6.00 | 1980 | 39 | H28 | R3 | II | II | 予防保全型 | 11.6 | 伸縮装置交換工、舗装補修工 | | | | | 11.6 |
| 116 | 8135 | 北目橋 | キタメバシ | 宮田・富岡・中山線 | 山形県遊佐町富岡 | I桁(鋼) | 鋼 | 2 | 42.10 | 6.50 | 1980 | 39 | H28 | R3 | I a | I b | 予防保全型 | 6.7 | 伸縮装置交換工 | | | | | 6.7 |
| 117 | 8136 | 西浜橋(歩道橋) | ニシハマバシ(ホドウキョウ) | 西浜・吹浦・小野曾線 | 山形県遊佐町吹浦 | I桁(鋼) | 鋼 | 6 | 142.14 | 1.60 | 1980 | 39 | H28 | R3 | III | II | 重点管理橋梁 | 0.0 | 次回点検以降に実施 | | | | | |

※対策時期と内容は点検結果により随時更新していきます