

町勢要覧 資料編

# 2023

## 遊佐町の統計



鳥海山大物忌神社吹浦口/宮例大祭(吹浦祭り)の様子

遊佐町統計調査員協議会

遊佐町 総務課

山形県飽海郡遊佐町遊佐字舞鶴202番地

# 目 次

■自然	面積・位置・海拔等	P 1
	気温・年間降水量	P 1
	地区別面積	P 1
■住民基本台帳	人口・世帯数	P 2
	人口動態	P 3
	地区別人口・世帯数	P 4
	人口ピラミッド(住民基本台帳 年齢別人口)	P 5
	集落別人口調査表	P 6
■国勢調査	人口・世帯数	P 7
	人口ピラミッド(国勢調査 年齢別人口)	P 7
	年齢別(5才階級)人口	P 8
	産業分類(大分類)別就業者数の動向	P 9
	常住地による市町村別 就業者数・通学者数	P 10
	県内市町村別人口	P 11
	県内市町村年齢(3区分)別人口	P 12
■農林業センサス	経営耕地面積	P 13
	経営規模別農家数	P 14
	単一経営、準単一経営農家数・複合経営農家数	P 15
	就業状態別世帯員数	P 16
	農業従事者数	P 16
	専業・兼業別農家戸数・農家人口	P 17
■漁業センサス	海面漁業 経営体数	P 18
	海面漁業 従事者数	P 18
	内水面漁業 経営体数・従事者数	P 18
■事業所統計	産業(大分類)別事業所数・従業者数 (平成21年～経済センサス)	P 19
■商業統計	商店数・従業者数・年間商品販売額	P 21
	産業中分類別商店数・従業者数・販売額	P 21
■工業統計	事業所数・従業者数・製造品出荷額	P 22
	産業中分類別製造業事業所数・従業者数	P 22
■福祉	高齢者のいる世帯(国勢調査より)	P 23
	在宅高齢者(高齢化率含む)	P 23
	国民健康保険	P 24
	合計特殊出生率の推移	P 24
	国民年金 受給状況	P 25
	国民年金 加入状況	P 26
	保育園・認定こども園・小規模保育事業所 園児数	P 27

■水道	給水量	P 27
■ゴミ	一般廃棄物収集状況	P 28
■車種別登録自動車数	車種別登録自動車数	P 29
■防災	消防施設	P 30
	火災被害状況	P 30
	交通事故件数	P 31
■都市計画	区域面積	P 31
■文化財	指定文化財	P 32
■学校	学校別児童・生徒数	P 34
	小学校入学予定者数	P 34
■道路・河川	道路実延長	P 35
	河川流路延長	P 35
■財政	決算 一般会計・特別会計の総括	P 36
	決算 町税の内訳	P 36
	決算状況調査表	P 37
	財政健全化法による健全化判断比率	P 38
	予算 一般会計・特別会計の総括	P 38
	予算 町税の内訳	P 38
	予算 一般会計 歳入・歳出	P 39
■市町村民経済計算	町内総生産	P 40
	町民所得	P 40
■議会	議会機構	P 41
	議会議員構成	P 41
	歴代議長	P 41
■行政機構	組織図	P 42

## ■ 自然

### 面積・位置・海拔 等

町の総面積	位置(役場)		周囲	東西	南北	海岸線	海拔 (役場)
	東経	北緯					
208.39 km <sup>2</sup>	139度54分	39度00分	98.0 km	16.6 km	15.9 km	16.6 km	12.88 m

### 位 置

遊佐町は、山形県の最北端に位置し、西に庄内砂丘を隔て日本海に臨み、北は秀峰鳥海山を境に秋田県に接し、東は出羽丘陵に囲まれ、南は酒田市に接している。

### 地 勢

平坦地は、約28%で、地形は山間・平野・砂丘地帯に大別され、鳥海山系の各河川が町内を貫流し、日本海に注ぐ、多様性に富む町である。

### 気 象

日本海と鳥海山・出羽丘陵に囲まれているため、一般に多雨多湿の海洋性気候に支配され、冬季は、北西の季節風が強く、しばしば地吹雪にみまわれる強風寒冷地帯である。

### 気温・年間降水量

(酒 田)

年次	年間平均気温(°C)			年間降水量 (mm)
	平均	最高	最低	
昭和57年	12.2	16.1	8.3	1855.0
58	12.0	15.8	8.2	1844.0
59	11.5	15.3	7.8	1623.5
60	12.3	16.1	8.7	1706.0
61	11.7	15.4	8.1	1752.5
62	12.5	16.6	8.7	1759.0
63	11.8	15.6	8.4	1468.8
平成元年	13.1	16.8	9.6	1642.0
2	13.7	17.5	10.0	2102.0
3	12.8	16.5	9.4	1990.0
4	12.7	16.4	9.1	1715.0
5	12.1	15.7	8.7	2033.5
6	13.2	17.1	9.6	1340.0
7	12.6	16.2	9.1	2011.5
8	12.0	15.8	8.6	1947.0
9	12.8	16.6	9.3	2102.5
10	13.2	17.0	9.8	2311.5
11	12.3	17.3	9.5	2146.0
12	13.1	16.9	9.6	1674.5
13	12.6	16.5	9.0	1718.0
14	13.0	16.9	9.5	2253.5
15	12.8	16.6	9.3	2011.5
16	13.6	17.6	9.9	2217.0
17	12.7	16.3	9.3	2243.5
18	12.7	16.5	9.2	1914.5
19	13.3	17.2	9.7	1774.0
20	13.1	17.1	9.5	1624.5
21	12.9	16.9	9.4	1835.5
22	13.3	17.1	9.9	1987.5
23	12.7	16.6	9.2	2362.0
24	12.9	16.6	9.7	1988.5
25	12.9	16.7	9.4	2727.0
26	12.8	16.7	9.3	1770.5
27	13.5	17.4	9.8	1598.5
28	13.5	17.3	9.9	1826.5
29	12.7	16.5	9.2	2030.5
30	13.2	17.2	9.6	2400.5
令和元年	13.8	17.8	10.0	1657.5
令和2	13.8	17.5	10.4	2391.0
令和3	13.7	17.7	10.1	2093.0
令和4	13.6	17.5	9.9	2113.5

気象庁ホームページ 過去の気象データより

### 地区別面積

地 区	面積 km <sup>2</sup>	比率 %
蕨 岡	33.13	15.9
遊 佐	53.77	25.8
稲 川	9.38	4.5
西遊佐	14.38	6.9
高 瀬	28.34	13.6
吹 浦	69.39	33.3
計	208.39	100.0

(昭和25年国勢調査)

平成26年10月国土地理院の行った平成26年全国都道府県市区町村別面積調より、本町の面積が208.39km<sup>2</sup>へ変更されたため、昭和25年国勢調査時の地区比率をもとに算定した。

## ■住民基本台帳

	人口・世帯数			世帯数
	計	男	女	
	(各年9月末日)			
昭和50年	21,262	10,252	11,010	4,974
51	21,178	10,200	10,978	4,973
52	21,127	10,181	10,946	4,979
53	21,126	10,174	10,952	4,944
54	21,053	10,152	10,901	4,927
55	20,988	10,101	10,887	4,930
56	20,950	10,094	10,856	4,934
57	20,888	10,065	10,823	4,955
58	20,822	10,050	10,772	4,953
59	20,773	10,021	10,752	4,969
60	20,767	10,063	10,704	5,057
61	20,697	10,010	10,687	5,058
62	20,660	9,989	10,671	5,067
63	20,493	9,901	10,592	5,055
平成元年	20,332	9,813	10,519	5,050
2	20,184	9,722	10,462	5,037
3	20,038	9,615	10,423	5,037
4	19,890	9,511	10,379	5,030
5	19,679	9,401	10,278	5,026
6	19,479	9,304	10,175	5,034
7	19,291	9,223	10,068	5,014
8	19,102	9,158	9,944	5,010
9	18,927	9,064	9,863	5,022
10	18,821	9,011	9,810	5,075
11	18,651	8,926	9,725	5,077
12	18,436	8,819	9,617	5,108
13	18,240	8,690	9,550	5,112
14	18,034	8,575	9,459	5,101
15	17,761	8,434	9,327	5,086
16	17,545	8,339	9,206	5,070
17	17,321	8,233	9,088	5,075
18	17,174	8,180	8,994	5,116
19	16,853	8,005	8,848	5,101
20	16,557	7,864	8,693	5,091
21	16,299	7,735	8,564	5,079
22	16,023	7,587	8,436	5,079
23	15,758	7,498	8,260	5,057
24	15,568	7,385	8,183	5,051
25	15,273	7,248	8,025	5,036
26	14,979	7,116	7,863	5,041
27	14,676	6,966	7,710	5,004
28	14,434	6,864	7,570	4,998
29	14,206	6,758	7,448	5,006
30	13,978	6,679	7,299	4,997
1	13,719	6,552	7,167	4,982
2	13,460	6,445	7,015	4,973
3	13,130	6,288	6,842	4,967
4	12,852	6,160	6,692	4,942

人口動態

(各年1～12月)

年次	自然動態						社会動態					
	出生			死亡			転入			転出		
	計	男	女	計	男	女	計	男	女	計	男	女
昭和53年	265	120	145	235	134	101	554	279	275	640	311	329
54	256	140	116	215	112	103	562	277	285	640	292	348
55	235	120	115	222	127	95	482	220	262	550	266	284
56	246	129	117	200	100	100	471	217	254	549	252	297
57	232	105	127	193	87	106	493	245	248	574	301	273
58	253	140	113	185	96	89	426	208	218	568	270	298
59	236	124	112	214	112	102	445	215	230	547	252	295
60	235	115	120	226	116	110	481	241	240	518	232	286
61	260	131	129	192	110	82	384	200	184	485	240	245
62	210	114	96	189	99	90	432	207	225	513	261	252
63	214	106	108	208	109	99	390	193	197	542	270	272
平成元年	191	108	83	199	96	103	355	161	194	546	276	270
2	172	103	69	212	130	82	347	167	180	440	214	226
3	180	81	99	234	140	94	360	167	193	446	222	224
4	156	67	89	220	125	95	371	165	206	467	215	252
5	164	84	80	236	117	119	394	172	222	504	239	265
6	159	80	79	225	121	104	345	173	172	544	257	287
7	134	57	77	198	98	100	366	188	178	470	202	268
8	158	95	63	229	115	114	345	156	189	455	207	248
9	135	70	65	199	101	98	370	155	215	443	199	244
10	129	60	69	221	130	91	378	192	186	414	197	217
11	136	71	65	229	129	100	314	148	166	392	169	223
12	98	47	51	220	120	100	338	163	175	420	197	223
13	140	61	79	242	131	111	336	159	177	480	244	236
14	116	59	57	212	114	98	338	160	178	432	200	232
15	92	44	48	234	123	111	306	147	159	410	201	209
16	91	52	39	224	121	103	309	161	148	410	182	228
17	95	44	51	221	107	114	303	135	168	413	197	216
18	104	53	51	211	106	105	318	172	146	353	178	175
19	79	36	43	256	123	133	249	115	134	407	196	211
20	85	37	48	247	136	111	286	144	142	398	187	211
21	90	36	54	266	133	133	279	138	141	387	184	203
22	102	52	50	248	130	118	242	126	116	372	165	207
23	72	37	35	268	116	152	231	109	122	280	126	154
24	68	29	39	256	112	144	243	113	130	305	144	161
25	77	37	40	265	108	157	270	125	145	373	193	180
26	61	30	31	252	138	114	253	117	136	373	161	212
27	60	30	30	261	126	135	279	144	135	321	165	156
28	69	30	39	273	130	143	217	110	107	322	158	164
29	72	37	35	248	114	134	270	140	130	288	129	159
30	76	41	35	258	120	138	245	123	122	288	139	149
1	55	25	30	248	121	127	224	120	104	297	157	140
2	55	31	24	243	109	134	247	136	111	318	154	164
3	47	17	30	247	107	140	182	92	90	318	165	153
4	47	22	25	272	130	142	241	120	121	279	141	138

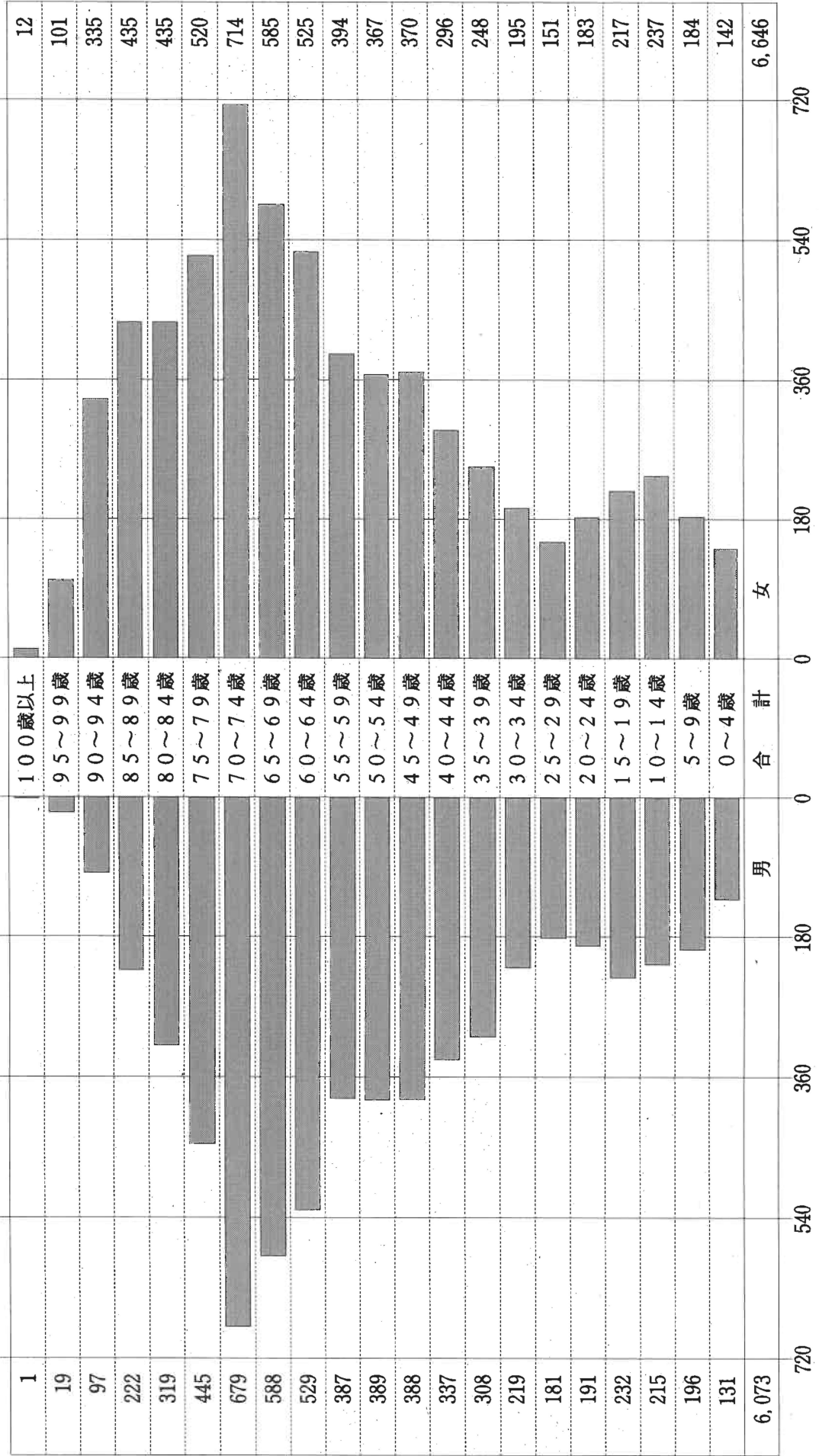
平成24年7月の住民基本台帳法改正により、外国人住民を含めた人口となっています。

地区别人口・世帯数

年次	平成7年		平成8年		平成9年		平成10年		平成11年		平成12年		平成13年		平成14年		平成15年		平成16年		平成17年		平成18年		平成19年		平成20年				
	世帯数(戸)	人口	世帯数(戸)	人口	世帯数(戸)	人口	世帯数(戸)	人口	世帯数(戸)	人口	世帯数(戸)	人口	世帯数(戸)	人口	世帯数(戸)	人口	世帯数(戸)	人口	世帯数(戸)	人口	世帯数(戸)	人口	世帯数(戸)	人口	世帯数(戸)	人口	世帯数(戸)	人口	世帯数(戸)	人口	
総数	19,291	82,338	19,102	81,926	18,927	81,651	18,436	79,761	18,241	78,927	18,034	78,434	17,751	77,550	17,545	76,853	17,321	76,157	17,100	75,457	16,876	74,757	16,651	74,057	16,426	73,357	16,201	72,657	15,976	71,957	
男	9,223	38,144	9,158	37,926	9,064	37,710	8,819	37,241	8,651	36,771	8,496	36,302	8,251	35,833	8,034	35,364	7,819	34,895	7,604	34,426	7,389	33,957	7,174	33,518	6,949	33,069	6,724	32,620	6,499	32,171	
女	10,068	44,194	9,944	44,000	9,863	43,941	9,617	42,520	9,725	44,880	9,519	42,626	9,500	42,617	9,459	41,493	9,327	41,462	9,206	41,431	9,088	40,938	8,994	40,449	8,848	40,000	8,693	40,000	8,548	39,551	
世帯数(戸)	6,552	27,889	6,522	27,755	6,452	27,521	6,382	27,287	6,312	27,053	6,242	26,819	6,172	26,585	6,102	26,351	6,032	26,117	5,962	25,883	5,892	25,649	5,822	25,415	5,752	25,181	5,682	24,947	5,612	24,713	
人口	37,338	153,814	37,178	153,652	36,987	153,491	36,730	153,234	36,541	152,977	36,283	152,720	36,026	152,463	35,768	152,206	35,511	151,949	35,254	151,692	35,000	151,435	34,743	151,178	34,486	150,921	34,229	150,664	33,972	150,407	
男	17,374	70,819	17,309	70,655	17,244	70,491	17,079	69,922	16,914	69,345	16,749	68,768	16,584	68,187	16,419	67,606	16,254	67,025	16,089	66,444	15,924	65,863	15,759	65,282	15,594	64,701	15,429	64,120	15,264	63,539	
女	19,964	82,995	19,869	82,997	19,743	83,000	19,651	83,333	19,627	83,632	19,534	83,975	19,442	84,276	19,350	84,617	19,258	84,958	19,166	85,303	19,074	85,644	18,982	85,985	18,890	86,326	18,798	86,667	18,706	87,008	
世帯数(戸)	2,838	11,489	2,838	11,489	2,838	11,489	2,838	11,489	2,838	11,489	2,838	11,489	2,838	11,489	2,838	11,489	2,838	11,489	2,838	11,489	2,838	11,489	2,838	11,489	2,838	11,489	2,838	11,489	2,838	11,489	2,838
人口	11,489	46,149	11,489	46,149	11,489	46,149	11,489	46,149	11,489	46,149	11,489	46,149	11,489	46,149	11,489	46,149	11,489	46,149	11,489	46,149	11,489	46,149	11,489	46,149	11,489	46,149	11,489	46,149	11,489	46,149	11,489
男	5,744	23,074	5,744	23,074	5,744	23,074	5,744	23,074	5,744	23,074	5,744	23,074	5,744	23,074	5,744	23,074	5,744	23,074	5,744	23,074	5,744	23,074	5,744	23,074	5,744	5,744	23,074	5,744	23,074	5,744	23,074
女	5,745	23,075	5,745	23,075	5,745	23,075	5,745	23,075	5,745	23,075	5,745	23,075	5,745	23,075	5,745	23,075	5,745	23,075	5,745	23,075	5,745	23,075	5,745	23,075	5,745	5,745	23,075	5,745	23,075	5,745	23,075
世帯数(戸)	1,419	5,744	1,419	5,744	1,419	5,744	1,419	5,744	1,419	5,744	1,419	5,744	1,419	5,744	1,419	5,744	1,419	5,744	1,419	5,744	1,419	5,744	1,419	5,744	1,419	1,419	5,744	1,419	5,744	1,419	5,744
人口	5,744	23,074	5,744	23,074	5,744	23,074	5,744	23,074	5,744	23,074	5,744	23,074	5,744	23,074	5,744	23,074	5,744	23,074	5,744	23,074	5,744	23,074	5,744	23,074	5,744	5,744	23,074	5,744	23,074	5,744	23,074
男	2,872	11,537	2,872	11,537	2,872	11,537	2,872	11,537	2,872	11,537	2,872	11,537	2,872	11,537	2,872	11,537	2,872	11,537	2,872	11,537	2,872	11,537	2,872	11,537	2,872	2,872	11,537	2,872	11,537	2,872	11,537
女	2,872	11,537	2,872	11,537	2,872	11,537	2,872	11,537	2,872	11,537	2,872	11,537	2,872	11,537	2,872	11,537	2,872	11,537	2,872	11,537	2,872	11,537	2,872	11,537	2,872	2,872	11,537	2,872	11,537	2,872	11,537
世帯数(戸)	1,419	5,744	1,419	5,744	1,419	5,744	1,419	5,744	1,419	5,744	1,419	5,744	1,419	5,744	1,419	5,744	1,419	5,744	1,419	5,744	1,419	5,744	1,419	5,744	1,419	1,419	5,744	1,419	5,744	1,419	5,744
人口	5,744	23,074	5,744	23,074	5,744	23,074	5,744	23,074	5,744	23,074	5,744	23,074	5,744	23,074	5,744	23,074	5,744	23,074	5,744	23,074	5,744	23,074	5,744	23,074	5,744	5,744	23,074	5,744	23,074	5,744	23,074
男	2,872	11,537	2,872	11,537	2,872	11,537	2,872	11,537	2,872	11,537	2,872	11,537	2,872	11,537	2,872	11,537	2,872	11,537	2,872	11,537	2,872	11,537	2,872	11,537	2,872	2,872	11,537	2,872	11,537	2,872	11,537
女	2,872	11,537	2,872	11,537	2,872	11,537	2,872	11,537	2,872	11,537	2,872	11,537	2,872	11,537	2,872	11,537	2,872	11,537	2,872	11,537	2,872	11,537	2,872	11,537	2,872	2,872	11,537	2,872	11,537	2,872	11,537
世帯数(戸)	1,419	5,744	1,419	5,744	1,419	5,744	1,419	5,744	1,419	5,744	1,419	5,744	1,419	5,744	1,419	5,744	1,419	5,744	1,419	5,744	1,419	5,744	1,419	5,744	1,419	1,419	5,744	1,419	5,744	1,419	5,744
人口	5,744	23,074	5,744	23,074	5,744	23,074	5,744	23,074	5,744	23,074	5,744	23,074	5,744	23,074	5,744	23,074	5,744	23,074	5,744	23,074	5,744	23,074	5,744	23,074	5,744	5,744	23,074	5,744	23,074	5,744	23,074
男	2,872	11,537	2,872	11,537	2,872	11,537	2,872	11,537	2,872	11,537	2,872	11,537	2,872	11,537	2,872	11,537	2,872	11,537	2,872	11,537	2,872	11,537	2,872	11,537	2,872	2,872	11,537	2,872	11,537	2,872	11,537
女	2,872	11,537	2,872	11,537	2,872	11,537	2,872	11,537	2,872	11,537	2,872	11,537	2,872	11,537	2,872	11,537	2,872	11,537	2,872	11,537	2,872	11,537	2,872	11,537	2,872	2,872	11,537	2,872	11,537	2,872	11,537
世帯数(戸)	1,419	5,744	1,419	5,744	1,419	5,744	1,419	5,744	1,419	5,744	1,419	5,744	1,419	5,744	1,419	5,744	1,419	5,744	1,419	5,744	1,419	5,744	1,419	5,744	1,419	1,419	5,744	1,419	5,744	1,419	5,744
人口	5,744	23,074	5,744	23,074	5,744	23,074	5,744	23,074	5,744	23,074	5,744	23,074	5,744	23,074	5,744	23,074	5,744	23,074	5,744	23,074	5,744	23,074	5,744	23,074	5,744	5,744	23,074	5,744	23,074	5,744	23,074
男	2,872	11,537	2,872	11,537	2,872	11,537	2,872	11,537	2,872	11,537	2,872	11,537	2,872	11,537	2,872	11,537	2,872	11,537	2,872	11,537	2,872	11,537	2,872	11,537	2,872	2,872	11,537	2,872	11,537	2,872	11,537
女	2,872	11,537	2,872	11,537	2,872	11,537	2,872	11,537	2,872	11,537	2,872	11,537	2,872	11,537	2,872	11,537	2,872	11,537	2,872	11,537	2,872	11,537	2,872	11,537	2,872	2,872	11,537	2,872	11,537	2,872	11,537
世帯数(戸)	1,419	5,744	1,419	5,744	1,419	5,744	1,419	5,744	1,419	5,744	1,419	5,744	1,419	5,744	1,419	5,744	1,419	5,744	1,419	5,744	1,419	5,744	1,419	5,744	1,419	1,419	5,744	1,419	5,744	1,419	5,744
人口	5,744	23,074	5,744	23,074	5,744	23,074	5,744	23,074	5,744	23,074	5,744	23,074	5,744	23,074	5,744	23,074	5,744	23,074	5,744	23,074	5,744	23,074	5,744	23,074	5,744	5,744	23,074	5,744	23,074	5,744	23,074
男	2,872	11,537	2,872	11,537	2,872	11,537	2,872	11,537	2,872	11,537	2,872	11,537	2,872	11,537	2,872	11,537	2,872	11,537	2,872	11,537	2,872	11,537	2,872	11,537	2,872	2,872	11,537	2,872	11,537	2,872	11,537
女	2,872	11,537	2,872	11,537	2,872	11,537	2,872	11,537	2,872	11,537	2,872	11,537	2,872	11,537	2,872	11,537	2,872	11,537	2,872	11,537	2,872	11,537	2,872	11,537	2,872	2,872	11,537	2,872	11,537	2,872	11,537
世帯数(戸)	1,419	5,744	1,419	5,744	1,419	5,744	1,419	5,744	1,419	5,744	1,419	5,744	1,419	5,744	1,419	5,744	1,419	5,744	1,419	5,744	1,419	5,744	1,419	5,744	1,419	1,419	5,744	1,419	5,744	1,419	5,744
人口	5,744																														

住民記録 人口ピラミッド

集計単位：年齢毎に集計  
 管轄： 行政区： 対象者：日本人＋外国人 年齢起算日：令和 5年 3月31日 集計基準日：令和 5年 3月31日 転出予定者：転出異動日で転出者とする





# 遊佐町集落別人口調査表

令和5年 3月

令和5年3月31日現在

集落名	男		女		計	世帯	2・遊佐		男		女		計	世帯	4・西遊佐		男		女		計	世帯	6・吹浦		男	女	計	世帯	
	1・藤岡	41	42	83			31	201	201	45	49	94			34	401	401	13	19	32			14	601					601
101 榎坂	74	76	150	54	202	藤井	69	70	139	45	402	402	52	57	109	602	602	21	28	49	22	40	602	602	21	28	49	22	
102 杉沢南	49	59	108	41	203	藤井	6	5	11	6	403	403	113	104	217	84	603	603	24	26	50	15	84	603	603	24	26	50	15
103 杉沢北	14	17	31	15	204	金良	39	31	70	31	404	404	79	89	168	58	604	604	8	10	18	13	58	604	604	8	10	18	13
104 開畑	55	49	104	40	205	岩野	28	28	56	20	405	405	51	59	110	39	605	605	36	43	79	32	39	605	605	36	43	79	32
105 上藤岡	22	21	43	19	207	壺桑	35	32	67	21	406	406	56	54	110	39	606	606	42	44	86	37	39	606	606	42	44	86	37
106 上藤岡(坂下)	34	35	69	23	208	袋地	24	33	57	20	407	407	52	61	113	46	607	607	104	104	208	86	46	607	607	104	104	208	86
107 大藤岡	27	35	62	26	209	舞台	17	27	44	16	408	408	52	65	117	52	608	608	29	32	61	28	52	608	608	29	32	61	28
108 鹿野沢	54	55	109	43	210	野沢上	69	65	134	42	409	409	109	104	213	68	609	609	76	84	160	62	68	609	609	76	84	160	62
109 平津	28	25	53	25	211	野沢中	59	48	107	43	410	410	17	17	34	15	610	610	49	68	117	45	15	610	610	49	68	117	45
110 上長橋	56	45	101	35	212	野沢下	73	71	144	51	412	412	73	79	152	60	611	611	35	43	78	31	60	611	611	35	43	78	31
111 上下小松	48	45	93	31	213	下野沢	32	36	68	20	西遊佐地区計	667	708	1,375	515	612	612	27	33	60	30	612	612	27	33	60	30		
112 上下小松	74	90	164	53	214	京田	29	30	59	23	5	高瀬	63	71	134	613	613	63	71	134	58	613	613	63	71	134	58		
113 石辻	56	50	106	28	215	京田新田	9	9	18	7	501	501	50	57	107	33	614	614	215	249	464	186	33	614	614	215	249	464	186
114 三川	106	98	204	80	216	旭ヶ丘	30	38	68	28	502	502	27	42	69	26	615	615	28	31	59	19	26	615	615	28	31	59	19
115 上大内	43	45	88	31	217	上吉出	65	68	133	40	503	503	37	37	74	30	616	616	17	16	33	13	30	616	616	17	16	33	13
116 上下大内	44	59	103	26	218	中吉出	67	85	152	54	504	504	63	59	122	45	617	617	48	50	98	47	45	617	617	48	50	98	47
117 上下大内	825	846	1,671	601	219	下吉出	45	28	73	39	505	505	32	33	65	17	吹浦地区計	884	1,010	1,894	783	39	9	その他	24	76	100	100	
118 水上	59	73	132	39	220	和田	89	88	177	71	506	506	63	57	120	48	901	901	24	24	76	100	48	901	901	24	24	76	100
119 藤岡地区計	27	30	57	23	221	漆曾根	27	38	65	24	507	507	12	13	25	10	902	902	12	3	15	1	10	902	902	12	3	15	1
3・稲川	55	53	108	30	222	尻引岡田	33	31	64	19	508	508	47	45	92	34	903	903	31	29	60	1	34	903	903	31	29	60	1
301 千本柳	33	42	75	28	223	七日町	144	203	347	28	509	509	20	21	41	18	904	904	33	33	66	66	18	904	904	33	33	66	66
302 田中	66	61	127	48	224	六日町	137	150	287	147	510	510	39	39	78	24	905	905	11	68	79	79	24	905	905	11	68	79	79
303 大井	45	53	98	37	225	五日町	277	306	583	230	512	512	100	107	207	74	906	906	9	20	29	29	74	906	906	9	20	29	29
304 服部	52	75	127	38	226	駅前一区	42	33	75	38	513	513	50	59	109	35	909	909	2	0	2	2	35	909	909	2	0	2	2
305 西谷地	50	59	109	40	227	駅前二区	135	137	272	110	515	515	76	90	166	66	その他	122	229	351	278	66	その他	122	229	351	278		
306 増穂	44	37	81	25	228	十日町	145	165	310	127	516	516	81	79	160	46	地区別集計	825	846	1,671	601	46	地区別集計	825	846	1,671	601		
307 江地	34	53	87	29	229	大榎	44	33	77	30	517	517	53	44	97	34	蘇岡	825	846	1,671	601	34	蘇岡	825	846	1,671	601		
308 江地	42	48	90	30	230	平津新田	20	23	43	15	518	518	34	33	67	25	遊佐	1,943	2,086	4,029	1,559	25	遊佐	1,943	2,086	4,029	1,559		
309 増穂	40	37	77	28	231	境田	56	63	119	37	519	519	35	35	70	33	稲川	710	805	1,515	515	33	稲川	710	805	1,515	515		
310 田地下	59	65	124	38	232	下長橋	26	33	59	16	520	520	46	52	98	38	西遊佐	667	708	1,375	515	38	西遊佐	667	708	1,375	515		
311 榎島	104	119	223	82	233	遊佐地区計	1,943	2,086	4,029	1,559	高瀬地区計	922	962	1,884	675	高瀬	922	962	1,884	675	922	962	1,884	675	922	962	1,884	675	
312 西宮田	710	805	1,515	515	234	遊佐地区計	1,943	2,086	4,029	1,559	高瀬地区計	922	962	1,884	675	吹浦	884	1,010	1,894	783	710	805	1,515	515	884	1,010	1,894	783	
313 東宮田	40	37	77	28	235	遊佐地区計	1,943	2,086	4,029	1,559	高瀬地区計	922	962	1,884	675	その他	122	229	351	278	40	37	77	28	122	229	351	278	
314 北宮田	59	65	124	38	236	遊佐地区計	1,943	2,086	4,029	1,559	高瀬地区計	922	962	1,884	675	総合計	6,073	6,646	12,719	4,926	59	65	124	38	6,073	6,646	12,719	4,926	
315 十里塚	104	119	223	82	237	遊佐地区計	1,943	2,086	4,029	1,559	高瀬地区計	922	962	1,884	675	総合計	6,073	6,646	12,719	4,926	104	119	223	82	6,073	6,646	12,719	4,926	
316 稲川地区計	710	805	1,515	515	238	遊佐地区計	1,943	2,086	4,029	1,559	高瀬地区計	922	962	1,884	675	総合計	6,073	6,646	12,719	4,926	710	805	1,515	515	6,073	6,646	12,719	4,926	

# ■国勢調査

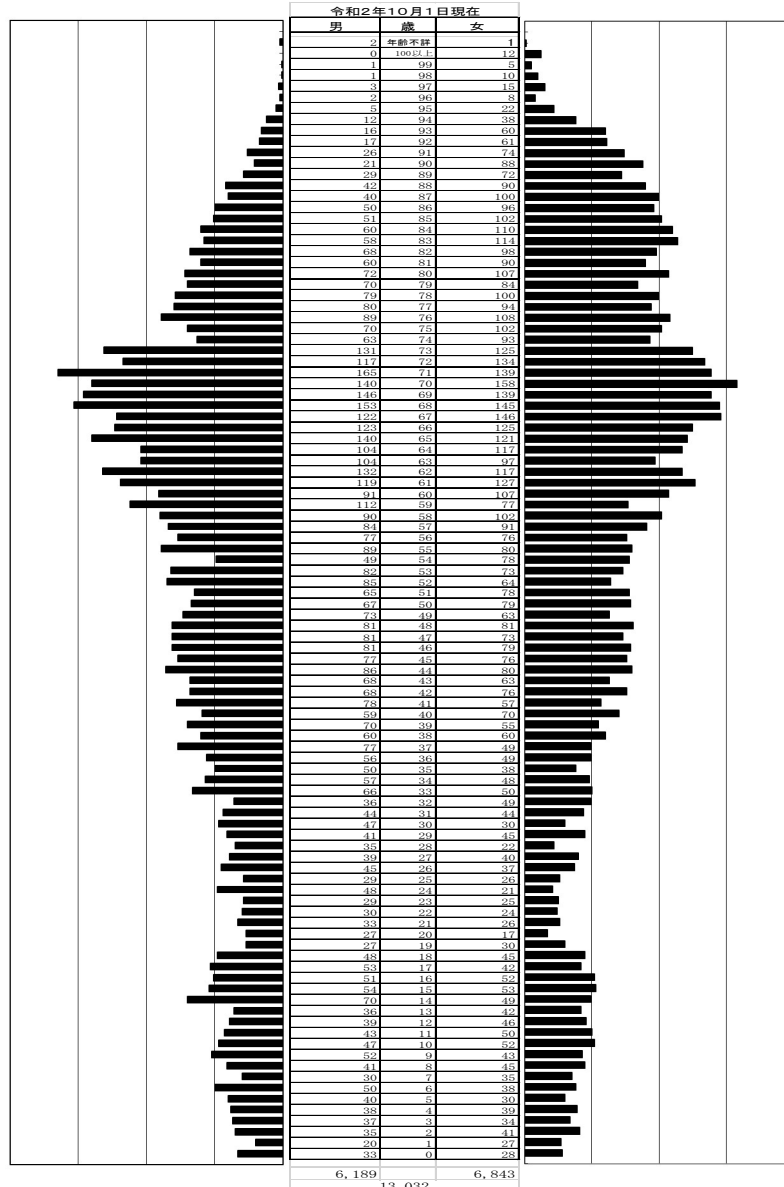
## 人口・世帯数

(各年10月1日)

年次	世帯数	人口(人)		人口指数	人口密度 (人/km <sup>2</sup> )	1世帯当 たり人口
		総数	男 女			
大正 9年	2,936	18,863	9,336 9,527	100.00	90.51	6.42
14年	2,977	18,679	9,245 9,434	99.02	89.63	6.27
昭和 5年	3,141	19,556	9,673 9,883	103.67	93.83	6.23
10年	3,304	19,888	9,864 10,024	105.43	95.43	6.02
15年	3,273	19,596	9,410 10,186	103.89	94.03	5.99
22年	4,347	25,233	12,214 13,019	133.77	121.07	5.80
25年	4,328	25,726	12,565 13,161	136.38	123.44	5.94
30年	4,457	25,237	12,090 13,147	133.79	121.09	5.66
35年	4,574	23,928	11,319 12,609	126.85	114.81	5.23
40年	4,638	22,661	10,788 11,873	120.13	108.73	4.89
45年	4,698	21,224	9,944 11,280	112.52	101.84	4.52
50年	4,723	20,481	9,672 10,809	108.58	98.27	4.34
55年	4,771	20,412	9,675 10,737	108.21	97.94	4.28
60年	4,781	20,271	9,691 10,580	107.46	97.27	4.24
平成 2年	4,759	19,705	9,360 10,345	104.46	94.55	4.14
7年	4,732	18,895	8,940 9,955	100.17	90.66	3.99
12年	4,759	18,037	8,535 9,502	95.62	86.55	3.79
17年	4,688	16,852	7,917 8,935	89.34	80.86	3.59
22年	4,608	15,480	7,224 8,256	82.07	74.28	3.36
27年	4,509	14,207	6,690 7,517	75.32	68.18	3.15
令和 2年	4,432	13,032	6,189 6,843	69.09	62.53	2.83

※人口指数とは、大正9年の人口を100としたときの指数。

人口ピラミッド  
(国勢調査 年齢別人口)



## 年齢別(5才階級)人口

年齢別	昭和45年			昭和50年			昭和55年			昭和60年			平成2年		
	計	男	女	計	男	女	計	男	女	計	男	女	計	男	女
0～4	1,252	617	635	1,394	718	676	1,316	654	662	1,203	629	574	1,031	546	485
5～9	1,528	793	735	1,268	625	643	1,416	726	690	1,326	655	671	1,201	627	574
10～14	1,976	1,020	956	1,557	803	754	1,269	619	650	1,428	742	686	1,309	639	670
年少人口	4,756	2,430	2,326	4,219	2,146	2,073	4,001	1,999	2,002	3,957	2,026	1,931	3,541	1,812	1,729
割合	22.41 %	24.44	20.62	20.60 %	22.19	19.18	19.60 %	20.66	18.65	19.52 %	20.91	18.25	17.97 %	19.36	16.71
15～19	2,146	1,087	1,059	1,533	796	737	1,316	687	629	1,086	542	544	1,154	591	563
20～24	1,646	743	903	1,328	637	691	1,162	589	573	939	490	449	737	351	386
25～29	1,147	543	604	1,543	787	756	1,505	790	715	1,254	634	620	970	494	476
30～34	1,401	653	748	1,153	564	589	1,505	775	730	1,515	804	711	1,224	616	608
35～39	1,585	741	844	1,394	657	737	1,165	568	597	1,508	774	734	1,488	780	708
40～44	1,778	794	984	1,568	734	834	1,381	643	738	1,126	538	588	1,478	764	714
45～49	1,475	643	832	1,785	801	984	1,528	721	807	1,354	628	726	1,099	523	576
50～54	1,184	495	689	1,411	615	796	1,737	770	967	1,506	711	795	1,311	600	711
55～59	1,042	461	581	1,122	461	661	1,368	592	776	1,683	741	942	1,468	686	782
60～64	1,012	458	554	1,031	454	577	1,081	444	637	1,314	574	740	1,628	702	926
生産年齢人口	14,416	6,618	7,798	13,868	6,506	7,362	13,748	6,579	7,169	13,285	6,436	6,849	12,557	6,107	6,450
割合	67.92 %			67.71 %			67.35 %			65.54 %			63.72 %		
65～69	844	404	440	925	407	518	956	424	532	1,017	422	595	1,238	523	715
70～74	641	281	360	713	320	393	780	328	452	845	358	487	918	365	553
75～79	358	144	214	477	197	280	534	213	321	627	245	382	719	290	429
80～84	145	56	89	195	71	124	279	98	181	348	132	216	469	179	290
85～89	54	10	44	68	23	45	96	31	65	149	55	94	185	61	124
90～94	9	1	8	14	2	12	16	3	13	37	16	21	69	21	48
95～99			1			2			2		1	5		2	6
100～															1
老年人口	2,051	896	1,156	2,392	1,020	1,374	2,661	1,097	1,566	3,023	1,229	1,800	3,598	1,441	2,166
割合	9.66 %			11.68 %			13.04 %			14.91 %			18.26 %		
年齢不詳															
年齢不詳人口															
割合															
計	21,224	9,944	11,280	20,481	9,672	10,809	20,412	9,675	10,737	20,271	9,691	10,580	19,705	9,360	10,345

年齢別	平成7年			平成12年			平成17年			平成22年			平成27年			令和2年		
	計	男	女	計	男	女	計	男	女	計	男	女	計	男	女	計	男	女
0～4	798	378	420	664	345	319	543	265	278	440	214	226	369	186	183	332	163	169
5～9	1,041	544	497	818	395	423	662	337	325	554	269	285	454	224	230	404	213	191
10～14	1,193	628	565	1,046	549	497	813	391	422	676	343	333	577	282	295	474	235	239
年少人口	3,032	1,550	1,482	2,528	1,289	1,239	2,018	993	1,025	1,670	826	844	1,400	692	708	1,210	611	599
割合	16.05 %			14.02 %			11.97 %			10.79 %			9.85 %			9.28 %		
15～19	1,086	549	537	966	512	454	798	424	374	613	291	322	507	262	245	455	233	222
20～24	791	409	382	721	373	348	603	339	264	431	229	202	361	183	178	280	167	113
25～29	794	394	400	805	424	381	737	395	342	560	325	235	462	251	211	359	189	170
30～34	941	476	465	791	390	401	803	414	389	686	367	319	555	314	241	471	250	221
35～39	1,204	605	599	959	493	466	760	372	388	798	409	389	697	365	332	564	313	251
40～44	1,478	772	706	1,193	595	598	932	473	459	753	367	386	793	408	385	705	359	346
45～49	1,473	755	718	1,450	759	691	1,169	586	583	928	471	457	728	351	377	765	393	372
50～54	1,094	522	572	1,459	744	715	1,431	735	696	1,146	571	575	886	456	430	720	348	372
55～59	1,275	582	693	1,073	513	560	1,437	727	710	1,409	726	683	1,131	558	573	878	452	426
60～64	1,406	649	757	1,271	571	700	1,059	501	558	1,401	710	691	1,398	719	679	1,115	550	565
生産年齢人口	11,542	5,713	5,829	10,688	5,374	5,314	9,729	4,966	4,763	8,725	4,466	4,259	7,518	3,867	3,651	6,312	3,254	3,058
割合	61.08 %			59.26 %			57.73 %			56.36 %			52.92 %			48.43 %		
65～69	1,547	653	894	1,355	607	748	1,203	529	674	1,013	473	540	1,354	672	682	1,360	684	676
70～74	1,130	457	673	1,414	573	841	1,263	551	712	1,123	470	653	960	438	522	1,265	616	649
75～79	759	274	485	1,009	372	637	1,248	467	781	1,113	451	662	995	400	595	876	388	488
80～84	527	189	338	596	194	402	790	254	536	1,039	336	703	939	349	590	837	318	519
85～89	273	87	186	311	88	223	411	114	297	532	144	388	710	204	506	672	212	460
90～94	66	13	53	115	31	84	144	35	109	209	45	164	265	59	206	413	92	321
95～99	16	4	12	19	6	13	41	7	34	48	11	37	61	9	52	72	12	60
100～	3		3	2	1	1	5	1	4	8	2	6	5		5	12		12
老年人口	4,321	1,677	2,644	4,821	1,872	2,949	5,105	1,958	3,147	5,085	1,932	3,153	5,289	2,131	3,158	5,507	2,322	3,185
割合	22.87 %			26.73 %			30.29 %			32.85 %			37.23 %			42.26 %		
年齢不詳																3	2	1
年齢不詳人口																3	2	1
割合																0.02 %		
計	18,895	8,940	9,955	18,037	8,535	9,502	16,852	7,917	8,935	15,480	7,224	8,256	14,207	6,690	7,517	13,032	6,189	6,843

産業分類(大分類)別就業者数の動向

区 分	昭和55年		昭和60年		平成2年		平成7年		平成12年	
	数	構成比%	数	構成比%	数	構成比%	数	構成比%	数	構成比%
就業者総数	10,979	100.00	10,848	100.00	10,636	100.00	10,010	100.00	9,364	100.00
<b>第一次産業</b>	<b>3,579</b>	<b>32.60</b>	<b>3,296</b>	<b>30.38</b>	<b>2,626</b>	<b>24.69</b>	<b>2,033</b>	<b>20.31</b>	<b>1,611</b>	<b>17.20</b>
農業	3,428	31.22	3,168	29.20	2,532	23.81	1,965	19.63	1,567	16.73
林業	37	0.34	36	0.33	22	0.21	14	0.14	4	0.04
漁業	114	1.04	92	0.85	72	0.68	54	0.54	40	0.43
<b>第二次産業</b>	<b>3,251</b>	<b>29.61</b>	<b>3,686</b>	<b>33.98</b>	<b>4,003</b>	<b>37.64</b>	<b>3,821</b>	<b>38.17</b>	<b>3,365</b>	<b>35.94</b>
鉱業	45	0.41	61	0.56	26	0.24	10	0.10	43	0.46
建設業	1,430	13.02	1,195	11.02	1,207	11.35	1,386	13.85	1,359	14.51
製造業	1,776	16.18	2,430	22.40	2,770	26.04	2,425	24.23	1,963	20.96
<b>第三次産業</b>	<b>4,144</b>	<b>37.74</b>	<b>3,863</b>	<b>35.61</b>	<b>4,003</b>	<b>37.64</b>	<b>4,155</b>	<b>41.51</b>	<b>4,382</b>	<b>46.80</b>
電気ガス熱水道業	37	0.34	31	0.29	33	0.31	31	0.31	42	0.45
運輸通信業	504	4.59	463	4.27	466	4.38	465	4.65	453	4.84
卸小売飲食店	1,749	15.93	1,595	14.70	1,530	14.39	1,577	15.75	1,631	17.42
金融・保険	108	0.98	98	0.90	138	1.30	130	1.30	130	1.39
不動産業	6	0.05	10	0.09	8	0.08	12	0.12	16	0.17
サービス業	1,487	13.54	1,422	13.11	1,606	15.10	1,723	17.21	1,892	20.21
公務	253	2.30	244	2.25	222	2.09	217	2.17	218	2.33
不詳・分類不能	5	0.05	3	0.03	4	0.04	1	0.01	6	0.06

区 分	平成17年		平成22年		平成27年		令和2年	
	数	構成比%	数	構成比%	数	構成比%	数	構成比%
就業者総数	8,551	100.00	7,680	100.00	7,197	100.00	6,728	100.00
<b>第一次産業</b>	<b>1,565</b>	<b>18.30</b>	<b>1,333</b>	<b>17.36</b>	<b>1,154</b>	<b>16.03</b>	<b>1,117</b>	<b>16.60</b>
農業	1,524	17.82	1,288	16.77	1,118	15.53	1,079	16.04
林業	1	0.01	16	0.21	12	0.17	12	0.18
漁業	40	0.47	29	0.38	24	0.33	26	0.39
<b>第二次産業</b>	<b>2,521</b>	<b>29.48</b>	<b>2,097</b>	<b>27.30</b>	<b>1,947</b>	<b>27.05</b>	<b>1,803</b>	<b>26.80</b>
鉱業	29	0.34	14	0.18	12	0.17	8	0.12
建設業	1,042	12.19	843	10.98	783	10.88	728	10.82
製造業	1,450	16.96	1,240	16.15	1,152	16.01	1,067	15.86
<b>第三次産業</b>	<b>4,457</b>	<b>52.12</b>	<b>4,241</b>	<b>55.22</b>	<b>4,058</b>	<b>56.38</b>	<b>3,800</b>	<b>56.48</b>
電気ガス熱水道業	27	0.32	34	0.44	28	0.39	22	0.33
情報通信業	30	0.35	25	0.33	23	0.32	17	0.25
運輸業	326	3.81	334	4.35	273	3.79	236	3.51
卸売・小売業	1,348	15.76	1,235	16.08	1,043	14.49	960	14.27
金融・保険業	106	1.24	100	1.30	89	1.24	80	1.19
不動産業	21	0.25	41	0.53	39	0.54	31	0.46
飲食店・宿泊業	282	3.30	300	3.91	289	4.02	254	3.78
医療・福祉	775	9.06	896	11.67	964	13.39	966	14.36
教育・学習支援業	256	2.99	202	2.63	200	2.78	200	2.97
複合サービス業	225	2.63	153	1.99	152	2.11	140	2.08
サービス業	839	9.81	711	9.26	720	10.00	670	9.96
公務	222	2.60	210	2.73	238	3.31	224	3.33
不詳・分類不能	8	0.09	9	0.12	38	0.53	8	0.12

常住地による従業・通学市町村別、15才以上の就業者数及び通学者数

	昭和60年			平成2年			平成7年			平成12年		
	総数	就業者	通学者	総数	就業者	通学者	総数	就業者	通学者	総数	就業者	通学者
当地に常住する就業者・通学者	11,736	10,848	888	11,570	10,636	934	10,926	10,010	916	10,163	9,364	799
自市町村で従業・通学	8,178	7,757	421	7,432	7,073	359	6,587	6,223	364	5,774	5,499	275
自宅	4,413	4,413		3,754	3,754		2,901	2,901		2,377	2,377	
自宅外	3,765	3,344	421	3,678	3,319	359	3,686	3,322	364	3,397	3,122	275
他市町村で従業・通学	3,558	3,091	467	4,138	3,563	575	4,339	3,787	552	4,389	3,865	524
県内計	3,324	2,857	467	3,919	3,346	573	4,137	3,588	549	4,217	3,694	523
鶴岡市	75	58	17	56	45	11	84	60	24	108	82	26
酒田市	2,993	2,554	439	3,510	2,968	542	3,638	3,146	492	3,628	3,153	475
余目町	34	34		40	40		60	58	2	87	85	2
藤島町	10		10	13	6	7	18	9	9	11	9	2
羽黒町	0			12	1	11	23	3	20	20	3	17
三川町	21	21		26	26		30	30		40	40	
八幡町	149	149		177	177		199	199		163	163	
松山町	0			13	13		24	23	1	42	42	
平田町	0			32	32		37	36	1	85	85	
その他の市町村	42	41	1	40	38	2	24	24	0	33	32	1
他県計	234	234	0	219	217	2	202	199	3	172	171	1
秋田県	137	137	0	140	139	1	150	147	3	152	151	1
本庄市	13	13		9	9		14	14	0	14	13	1
仁賀保町	20	20		20	20		21	21	0	18	18	0
象潟町	91	91		95	95		89	89	0	100	100	0
その他の市町村	13	13		16	15	1	26	23	3	20	20	0
東京都	31	31		25	25		15	15	0			
新潟県	0			4	4		11	11	0			
その他の都道府県	66	66		50	49	1	26	26	0	20	20	0

	平成17年			平成22年			平成27年			令和2年		
	総数	就業者	通学者	総数	就業者	通学者	総数	就業者	通学者	総数	就業者	通学者
当地に常住する就業者・通学者	9,258	8,551	707	8,227	7,680	547	7,655	7,197	458	7,136	6,735	401
自市町村で従業・通学	5,022	4,815	207	4,300	4,153	147	3,915	3,806	109	3,704	3,591	113
自宅	2,133	2,133		1,909	1,909		1,509	1,509		1,431	1,431	
自宅外	2,889	2,682	207	2,391	2,244	147	2,406	2,297	109	2,273	2,160	113
他市町村で従業・通学	4,236	3,736	500	3,927	3,527	400	3,657	3,312	345	3,407	3,123	284
県内計	4,068	3,574	494	3,787	3,394	393	3,536	3,199	337	3,298	3,032	266
鶴岡市	185	150	35	185	148	37	171	146	25	187	155	32
酒田市	3,386	2,941	445	3,400	3,053	347	3,180	2,872	308	2,894	2,663	231
三川町	56	56		74	74		62	62		77	77	
庄内町	122	113	9	116	107	9	97	95	2	103	103	
八幡町	152	152		-	-		-	-		-	-	
松山町	58	58		-	-		-	-		-	-	
平田町	87	87		-	-		-	-		-	-	
その他の市町村	22	17	5	12	12		26	24	2	37	34	3
他県計	146	146	0	102	102	0	121	113	8	109	91	18
秋田県	119	119	0	89	89	0	82	82		77	76	1
由利本荘市	15	15		10	10		12	12		11	11	
にかほ市	103	103		70	70		63	63		57	57	
その他の市町村	1	1		9	9		7	7		9	8	1
東京都				4	4		4	3	1	1	1	
新潟県				2	2		7	4	3	4		4
その他の都道府県	27	27		7	7		28	24	4	27	14	13
不詳※							83	79	4	25	21	4

※不詳には国外従業者も含む

# 県内市町村別人口

	人 口		増 減		面 積 (km <sup>2</sup> )	人口密度(人 /km <sup>2</sup> )
	平成27年	令和2年	実数	増減割合		
山形県	1,123,891	1,068,027	-55,864	-4.97	9,323.15	114.6
市部	897,041	859,465	-37,576	-4.19	4,711.77	182.4
郡部	226,850	208,562	-18,288	-8.06	4,611.37	45.2
山形市	253,832	247,590	-6,242	-2.46	381.3	649.3
米沢市	85,953	81,252	-4,701	-5.47	548.51	148.1
鶴岡市	129,652	122,347	-7,305	-5.63	1311.53	93.3
酒田市	106,244	100,273	-5,971	-5.62	602.97	166.3
新庄市	36,894	34,432	-2,462	-6.67	222.85	154.5
寒河江市	41,256	40,189	-1,067	-2.59	139.03	289.1
上山市	31,569	29,110	-2,459	-7.79	240.93	120.8
村山市	24,684	22,516	-2,168	-8.78	196.98	114.3
長井市	27,757	26,543	-1,214	-4.37	214.67	123.6
天童市	62,194	62,140	-54	-0.09	113.01	549.9
東根市	47,768	47,682	-86	-0.18	206.94	230.4
尾花沢市	16,953	14,971	-1,982	-11.69	372.53	40.2
南陽市	32,285	30,420	-1,865	-5.78	160.52	189.5
東村山郡	25,732	24,471	-1,261	-4.90	92.60	264.3
山辺町	14,369	13,725	-644	-4.48	61.45	223.4
中山町	11,363	10,746	-617	-5.43	31.15	345.0
西村山郡	40,179	36,609	-3,570	-8.89	796.53	46.0
河北町	18,952	17,641	-1,311	-6.92	52.45	336.3
西川町	5,636	4,956	-680	-12.07	393.19	12.6
朝日町	7,119	6,366	-753	-10.58	196.81	32.3
大江町	8,472	7,646	-826	-9.75	154.08	49.6
北村山郡	7,357	6,577	-780	-10.60	79.54	82.7
大石田町	7,357	6,577	-780	-10.60	79.54	82.7
最上郡	41,001	36,490	-4,511	-11.00	1,580.38	23.1
金山町	5,829	5,071	-758	-13.00	161.67	31.4
最上町	8,902	8,080	-822	-9.23	330.37	24.5
舟形町	5,631	5,007	-624	-11.08	119.04	42.1
真室川町	8,137	7,203	-934	-11.48	374.22	19.2
大蔵村	3,412	3,028	-384	-11.25	211.63	14.3
鮭川村	4,317	3,902	-415	-9.61	122.14	31.9
戸沢村	4,773	4,199	-574	-12.03	261.31	16.1
東置賜郡	39,633	37,021	-2,612	-6.59	346.86	106.7
高畠町	23,882	22,463	-1,419	-5.94	180.26	124.6
川西町	15,751	14,558	-1,193	-7.57	166.6	87.4
西置賜郡	29,347	26,610	-2,737	-9.33	1,224.68	21.7
小国町	7,868	7,107	-761	-9.67	737.56	9.6
白鷹町	14,175	12,890	-1,285	-9.07	157.71	81.7
飯豊町	7,304	6,613	-691	-9.46	329.41	20.1
東田川郡	29,394	27,752	-1,642	-5.59	282.39	98.3
三川町	7,728	7,601	-127	-1.64	33.22	228.8
庄内町	21,666	20,151	-1,515	-6.99	249.17	80.9
飽海郡	14,207	13,032	-1,175	-8.27	208.39	62.5
遊佐町	14,207	13,032	-1,175	-8.27	208.39	62.5
庄内の人口	279,497	263,404	-16,093	-5.76	2,405.28	109.5

県内市町村年齢（3区分）別人口

※令和2年国勢調査より

（令和2年10月1日）

市町村	総数	年少人口 (0～14歳)	生産年齢 人 口 (15～64歳)	年齢別人口(%)						
				老年人口 (65歳以上)	年 少 人 口 (0～14歳)		生産年齢 人 口 (15～64歳)		老 年 人 口 (65歳以上)	
					順位		順位		順位	
山形市	247,590	29,120	140,796	72,341	5	12.0	1	58.1	34	29.8
米沢市	81,252	8,881	46,225	25,259	11	11.0	3	57.5	32	31.4
鶴岡市	122,347	13,441	65,098	43,003	11	11.0	11	53.5	25	35.3
酒田市	100,273	10,305	53,031	36,091	20	10.3	12	53.3	22	36.2
新庄市	34,432	3,863	18,944	11,370	10	11.3	5	55.4	30	33.2
寒河江市	40,189	5,040	22,051	12,859	4	12.6	6	55.1	31	32.1
上山市	29,110	2,712	14,828	11,386	30	9.3	18	51.2	14	39.3
村山市	22,516	2,193	11,389	8,903	24	9.7	20	50.6	13	39.5
長井市	26,543	2,897	13,989	9,449	11	11.0	13	53.1	23	35.8
天童市	62,140	8,060	35,110	18,761	3	13.0	4	56.6	33	30.2
東根市	47,682	6,548	27,344	13,441	1	13.8	2	57.7	35	28.3
尾花沢市	14,971	1,459	7,278	6,232	24	9.7	31	48.6	6	41.6
南陽市	30,420	3,516	16,493	10,339	8	11.5	7	54.3	28	34.0
山辺町	13,725	1,626	7,372	4,715	7	11.8	9	53.7	27	34.3
中山町	10,746	1,132	5,779	3,835	19	10.5	9	53.7	24	35.6
河北町	17,641	1,908	9,078	6,639	15	10.8	16	51.5	19	37.6
西川町	4,956	425	2,265	2,262	35	8.5	35	45.7	1	45.6
朝日町	6,366	561	2,976	2,828	33	8.8	34	46.7	2	44.4
大江町	7,646	761	3,850	3,035	23	9.9	24	50.3	12	39.6
大石田町	6,577	603	3,342	2,632	32	9.1	19	50.8	11	40.0
金山町	5,071	547	2,646	1,878	16	10.7	14	52.1	21	37.0
最上町	8,080	838	3,982	3,260	20	10.3	29	49.2	10	40.3
舟形町	5,007	483	2,421	2,103	27	9.6	33	48.3	4	42.0
真室川町	7,203	689	3,508	3,006	29	9.5	30	48.7	5	41.7
大蔵村	3,028	335	1,505	1,188	11	11.0	26	49.7	15	39.2
鮭川村	3,902	380	1,942	1,580	24	9.7	26	49.7	9	40.4
戸沢村	4,199	367	2,128	1,704	34	8.7	20	50.6	8	40.5
高畠町	22,463	2,709	12,134	7,597	5	12.0	8	54.0	29	33.8
川西町	14,558	1,497	7,370	5,682	22	10.2	20	50.6	16	39.0
小国町	7,107	688	3,527	2,882	27	9.6	28	49.6	7	40.6
白鷹町	12,890	1,382	6,515	4,990	16	10.7	23	50.5	17	38.7
飯豊町	6,613	755	3,300	2,555	9	11.4	25	49.9	18	38.6
三川町	7,601	994	3,929	2,664	2	13.1	15	51.7	26	35.1
庄内町	20,151	2,161	10,362	7,578	16	10.7	16	51.5	19	37.6
遊佐町	13,032	1,210	6,312	5,507	31	9.2	32	48.4	3	42.2
<b>山形県</b>	<b>1,068,027</b>	<b>120,086</b>	<b>578,819</b>	<b>359,554</b>		<b>11.3</b>		<b>54.6</b>		<b>33.9</b>
全 国 (概算値万人)	12,614	1,495	7,292	3,533		12.1		59.1		28.6

注：総数には年齢不詳を含むため、内訳の合計と一致しない。

# ■農林業センサス

## 経営耕地面積

(販売農家と自給的農家) (単位:a)

年次	総面積	田	畑	計	樹園地			1戸当たり 耕地面積	農家戸数
					果樹園	桑園	その他		
昭和30年	445,336	297,154	138,215	9,967	3,670	6,297	-	149.3	2,982
35年	408,653	304,956	90,393	13,304	8,747	4,557	-	135.0	3,027
40年	396,084	299,351	78,578	18,155	13,765	4,390	-	134.4	2,948
42年	391,627	296,429	76,221	18,977	15,076	3,901	-	133.7	2,930
43年	396,739	302,889	76,034	17,816	13,938	3,633	245	136.4	2,909
44年	398,033	307,710	72,042	18,281	13,676	3,770	835	137.6	2,893
45年	404,357	310,212	73,223	20,922	15,783	5,111	28	140.6	2,875
46年	401,870	313,820	66,335	21,715	15,659	5,427	629	141.5	2,840
47年	393,287	311,817	59,638	21,832	16,682	4,966	184	141.0	2,789
48年	393,724	309,723	62,373	21,628	16,669	4,828	131	142.5	2,763
49年	380,755	298,875	61,329	20,551	16,030	4,436	85	139.0	2,740
50年	370,519	296,286	55,434	18,799	15,010	3,724	65	136.9	2,707
51年	374,097	300,387	55,746	17,964	14,398	3,475	91	138.4	2,703
52年	372,481	301,978	53,224	17,279	13,428	3,643	208	138.1	2,697
53年	372,132	304,151	51,513	16,468	12,622	3,838	8	139.1	2,675
54年	375,490	306,457	52,396	16,637	13,136	3,413	88	141.3	2,658
55年	377,657	310,183	52,810	14,664	11,492	3,140	32	142.6	2,648
57年	374,135	307,037	51,941	15,157	10,919	4,170	68	150.5	2,486
60年	379,791	315,519	49,488	14,784	10,630	4,095	59	155.4	2,444
62年	372,354	313,725	44,322	14,307	10,206	4,045	56	158.9	2,344
平成 2年	370,117	311,536	45,661	12,920	10,224	2,690	6	164.0	2,257
4年	362,741	309,830	41,126	11,785	9,332	2,405	48	168.2	2,156
7年	359,980	307,722	41,922	10,336	8,391	1,630	315	182.9	1,968

	総面積	田	畑	樹園地	1戸当たり 耕地面積	農家戸数
12年	337,756	292,716	37,409	7,631	205.9	1,640

(農業経営体) (単位:a)

	総面積	田	畑	樹園地	1戸当たり 耕地面積	農家戸数
平成17年	311,907	275,698	29,446	6,763	199.7	1,562
22年	311,039	279,169	26,115	5,755	277.0	1,123
27年	280,969	256,500	20,891	3,578	299.9	937
令和2年	317,900	295,000	19,400	3,500	392.0	811

**農業経営体:**農産物の生産を行うか又は委託を受けて農作業を行い、生産又は作業に係る面積・頭数が、次の規定のいずれかに該当する事業を行う者。[ア:経営耕地面積が30a以上の規模の農業。イ:農作物の作付面積又は栽培面積、家畜の飼養頭羽数又は出荷羽数その他の事業の規模が外形基準(下記)以上の規模の農業。ウ:農作業の受託の事業]

(外形基準:①露地野菜作付面積15a ②施設野菜栽培面積350m<sup>2</sup> ③果樹栽培面積10a ④露地花き栽培面積10a ⑤施設花き栽培面積250m<sup>2</sup> ⑥搾乳牛飼養頭数1頭 ⑦肥育牛飼養頭数1頭 ⑧豚飼養頭数15頭 ⑨採卵鶏飼養羽数150羽 ⑩ブロイラー年間出荷羽数1,000羽 ⑪その他 調査期日(2月1日)前1年間における農業生産物の総販売額50万円に相当する事業の規模)



## 経営規模別農家数

(販売農家と自給的農家)

年次	10～ 29a	30～ 49a	50～ 69a	70～ 99a	100 ～	150 ～	200 ～	250 ～	300a ～	例外規 定農家
昭和30年	404	350	611		442	439	255	208	251	22
35年	452	343	295	318	463	407	255	204	284	6
40年	417	346	299	318	415	401	261	177	287	27
41年	409	355	282	379	396	385	252	176	269	29
42年	410	378	295	318	404	388	250	179	288	20
43年	414	352	301	308	396	372	262	170	316	18
44年	410	348	283	318	393	377	251	183	316	14
45年	391	316	289	321	398	362	253	199	324	22
46年	404	311	276	317	364	360	256	186	341	25
47年	418	303	263	305	382	328	254	183	333	20
48年	409	315	259	293	378	316	255	188	333	17
49年	422	307	265	293	382	303	256	175	318	19
50年	454	325	267	280	353	288	233	180	317	10
51年	448	310	271	277	355	291	241	186	316	8
52年	461	308	273	273	351	273	241	189	320	8
53年	464	310	265	277	347	259	230	186	333	4
54年	448	305	256	266	341	259	248	186	338	11
55年	463	290	525		318	275	223	188	357	9
57年	443	292	457		278	233	213	179	388	3
60年	424	252	455		268	246	220	161	408	10
62年	405	249	417		275	203	208	162	416	9
平成2年	398	222	412		257	198	191	146	428	5
4年	391	218	347		258	194	177	147	419	5
7年	355	162	313		213	190	162	143	428	2
9年	273	132	290		209	165	167	128	433	4

## 経営規模別農家数 (販売農家)

年次	30～ 50a	50～ 100a	100 ～	150 ～	200 ～	250 ～	300 ～	400 ～	500 ～	750 ～	1000 ～	1500 a～	例外規 定農家
12年	106	246	188	158	172	114	164	106	105	18	8	0	3

例外規定農家:経営耕地面積が10aに満たないが、調査期日前1年間の農業生産物の総販売額が一定額以上(1990農業センサスからは、15万円以上)あった世帯。

## 経営耕地面積規模別経営体数 (農業経営体)

年次	経営耕 地なし	30a 未満	30～ 50a	50～ 100a	100～ 150a	150～ 200a	200～ 300a	300～ 500a	500～ 1000a	1000～ 2000a	2000～ 3000a	3000～ 5000a	5000～ 10000a	10000a ～
平成17年	-	34	100	205	171	154	246	220	102	14	0	0	0	1
22年	31	34	95	212	94	48	55	41	40	14	0	1	1	4
27年	12	31	61	122	73	38	49	34	54	24	4	2	1	4
令和2年	12	22	25	62	45	29	40	61	91	38	9	3	1	0

※集落営農の構成員となっている場合は、その集落営農を構成する作目に関しては経営体とはなりません。

※集落営農を構成する耕作地は集落営農組織分に含まれます。

単一経営農家数 (販売農家)

	計	稲作	麦類	雑穀・いも・豆	工業農作物	路地野菜	施設野菜	果樹類	花卉・花木	その他の作物	酪農	肉用牛	養豚	養鶏	その他の畜産
平成12年	1,151	1,018		1		77	2	24			3	10	14	2	
平成17年	1,013	901		3	1	59	4	17	3	1	2	9	11	2	
平成22年	834	476		6		98	32	52	9	141	1	10	8	1	
平成27年	361	90		1		83	15	37	11	106	1	11	5	1	
令和2年	358	202		13		70	19	37	2		1	9	5		

準一経営農家数と複合経営農家数 (販売農家)

	首位部門が60～80%の農家(準単一複合経営)																首位部門が60%未満の農家									
	首位が																									
	稲作が首位部門で2位が								首位が																	
	計	小計	麦類	雑穀・いも・豆	工業農作物	路地野菜	施設野菜	果樹類	花卉・花木	その他の作物	酪農	肉用牛	養豚	養鶏	その他の畜産	酪農	花卉・花木	果樹類	施設野菜	路地野菜	施設野菜	酪農	肉用牛	養鶏	その他の畜産	その他
平成12年	151	65		4		29	4	15	2	6	1	3		1	1	47	4	12	4	4	3	9	1		6	55
平成17年	113	42		10		11	8	5	3	3		1		1	1	42	7	6	3	3	1	7			5	54
平成22年	94	11				6	2		2			1			1	43	18	12	3	3		2			5	29
平成27年	68	15				5	4	2	3	1					28	19	2	2	1	1					3	13
令和2年	55	19		3		4	7	4	1						22	10		3	3	1		1			19	

単一経営農家: 農産物販売金額のうち、首位部門の販売金額が8割以上の農家

準単一経営農家: 農産物販売金額のうち、首位部門の販売金額が6割以上8割未満の農家

複合経営農家: 農産物販売金額のうち、首位部門の販売金額が6割未満の農家

就業状態別世帯員数 (15歳以上の世帯員)

合計	自営農業とその他の仕事に従事した人				その他の仕事だけに従事した人				仕事に従事しなかった人										
	自営農業が主		その他の仕事		自営農業が主		その他の仕事		家事・育児が主		家事・育児が主		その他						
	仕事 が主	家事・ 育児が 主	仕事 が主	家事・ 育児が 主	仕事 が主	家事・ 育児が 主	仕事 が主	家事・ 育児が 主	仕事 が主	家事・ 育児が 主	仕事 が主	家事・ 育児が 主	仕事 が主	家事・ 育児が 主					
12年	1,881	1,040	506	335	371	350	16	5	1,996	1,970	15	11	577	557	15	5	896	129	767
17年	4,995	1,575	969	288	318	446	34	16	1,565	1,544	15	6	559	549	6	4	800	88	712

合計	男女計																							
	男					女																		
	主に仕事		合計		その他		主に仕事		合計		その他													
小計	自営農 業が主	家事・ 育児が 主	学生	その他	小計	自営農 業が主	家事・ 育児が 主	学生	その他	小計	自営農 業が主	家事・ 育児が 主	学生	その他										
22年	2,413	1,781	708	1,018	55	199	136	297	1,150	989	376	574	39	5	59	97	1,263	792	332	444	16	194	77	200
27年	1,690	1,337	565	740	32	112	81	160	824	737	247	471	19	0	36	51	866	600	318	269	13	112	45	109

農業従事者数

平成12年	男計		女計		29日以下		30～59日		60～99日		100～149日		150～199日		200～249日		250日以上	
	合計	男	合計	女	男	女	男	女	男	女	男	女	男	女	男	女	男	女
	2,239	605	2,009	728	1,333	1,129	487	279	319	126	249	487	238	153	126	249	487	238
17年	1,951	523	1,685	606	1,129	1,129	487	279	319	126	249	487	238	153	126	249	487	238
22年	982	261	851	319	580	580	279	193	319	126	249	487	238	153	126	249	487	238
27年	715	200	611	196	396	396	193	148	319	126	249	487	238	153	126	249	487	238
令和2年	590	98	483	146	244	244	88	88	39	39	39	39	39	39	39	39	39	39

農業従事者：満15歳以上の世帯員のうち、調査期日前1年間に自営農業に従事した人

※集落営農の構成員として従事した日数は含まない。

専業兼業別農家戸数・農家人口

(販売農家と自給的農家)

年次	農家戸数				農家人口			農業就業人口
	計	専業	一種兼業	二種兼業	計	男	女	
昭和30年	2,982	1,065	971	946	18,936	9,166	9,770	9,577
35年	3,027	972	933	1,122	18,397	8,899	9,498	8,815
40年	2,948	428	1,239	1,281	16,341	7,863	8,478	10,319
41年	2,932	394	1,308	1,230	15,894	7,633	8,261	11,177
42年	2,930	424	1,199	1,307	15,620	7,505	8,115	11,291
43年	2,909	410	1,220	1,279	15,310	7,377	7,933	11,233
44年	2,893	365	1,248	1,280	15,001	7,211	7,790	11,243
45年	2,875	280	1,256	1,339	14,839	7,144	7,695	5,328
46年	2,840	212	1,252	1,376	14,367	6,887	7,480	5,065
47年	2,789	204	1,150	1,435	13,964	6,720	7,244	4,740
48年	2,763	152	1,057	1,554	13,791	6,653	7,138	4,348
49年	2,740	160	989	1,591	13,447	6,487	6,960	4,074
50年	2,707	152	1,019	1,536	13,264	6,368	6,896	4,111
51年	2,703	183	1,055	1,465	13,114	6,300	6,814	4,156
52年	2,697	186	959	1,552	13,055	6,312	6,743	3,912
53年	2,675	211	891	1,573	12,922	6,216	6,706	3,947
54年	2,658	206	889	1,563	12,810	6,175	6,635	3,967
55年	2,648	178	883	1,587	12,845	6,174	6,671	3,863
57年	2,486	174	751	1,561	12,089	5,821	6,268	3,468
60年	2,444	178	846	1,420	11,954	5,773	6,181	3,547
62年	2,344	200	726	1,418	11,489	5,584	5,905	3,455
平成 2年	2,257	198	603	1,456	10,948	5,270	5,678	3,235
4年	2,156	181	507	1,468	10,458	4,999	5,459	2,931
7年	1,968	127	553	1,288	9,455	4,528	4,927	2,719
9年	1,801	130	486	1,185	8,556	4,106	4,450	2,489

※農業基本調査(県)のデータも含む

販売農家(専業・兼業別)・自給的農家別農家戸数と農家人口

	計	販売農家戸数				自給的農家	販売農家人口			農業就業人口
		計	専業	一種兼業	二種兼業		計	男	女	
12年	1,640	1,388	107	373	908	252	6,726	3,217	3,509	2,252
17年	1,558	1,213	154	302	757	345	5,689	2,748	2,941	2,071
22年	1,123	613	58	139	416	510	2,739	1,303	1,436	969
27年	937	457	56	121	280	480	1,895	926	969	666

**農家**: 経営耕地面積が10a以上の農業を営む世帯、及び経営耕地面積がこの規定に達しないか全くなくても調査期日前1年間の農業生産物の総販売額が15万円以上(1990農業センサス～)あった世帯

**販売農家**: 経営耕地面積が30a以上、または農産物販売金額が50万円以上の農家

**自給的農家**: 経営耕地面積が30a未満、かつ農産物販売金額が50万円未満の農家

注: 耕地を所有していても、耕作していなければ農家の定義には該当しない。

注: 集落営農の構成員は、集落営農分を除き定義を満たす場合。

**農業就業人口**: 調査期日前1年間に「農業のみに従事した世帯員」及び「農業と兼業の双方に従事したが、農業の従事日数の方が多い世帯員」のことをいう。

## ■ 漁業センサス

### 海面漁業 経営体数

	漁業経営体数										漁業就業者数		
	合計	個人経営体					会社	漁業生産組合	共同	その他	計	男	女
		計	専業	兼業									
				漁業が主	漁業が従								
昭和 63	75	72	7	20	45	1	1	1	-	137	108	29	
平成 5	73	70	4	15	51	1	0	2	-	126	92	34	
10	68	67	9	13	45	0	0	1	-	96	71	25	
15	56	55	3	16	36	0	0	1	-	97	64	33	
20	45	44	11	11	22	0	0	0	1	87	71	16	
25	33	32	10	9	13	0	0	0	1	49	47	2	
30	17	16	6	5	5	0	0	0	1	21	-	-	

※平成30年の漁業就業者数は男女合計のみ

### 海面漁業 従事者数

	最盛期の海上作業従事者※			漁船				漁業従事者世帯※			
	計	家族	雇用者	計	漁船			計	漁業従事者世帯		
					無動力船	船外機付き船	動力船		漁業雇われのみ	漁業雇われが主	漁業雇われが従
昭和 63	153	132	21	61	2	20	39	41	4	16	21
平成 5	130	120	10	47	-	9	38	24	4	9	11
10	100	90	10	61	2	27	32	3	2	-	1
15	87	83	4	44	1	16	27	8	2	4	2
20	46	16	30	50	2	22	26	-	-	-	-
25	49	23	26	39	1	18	20	-	-	-	-
30	19	16	3	24	0	14	10	-	-	-	-

※平成20・25・30年調査は11月1日現在の海上作業従事者数

※平成20・25・30年は調査項目なし

### 内水面漁業 経営対数・従事者数

	経営体計	養殖業従事者数				
		計	家族	雇用者	男	女
昭和 63	20	73	59	14	70	3
平成 5	16	82	75	7	73	9
10	5	14	6	8	10	4
15	7	20	13	7	14	6
20	5	10	2	8	8	2
25	4	9	2	7	7	2
30	3	14	2	12	10	4

## ■事業所統計(～H18)

### 産業(大分類)別事業所数・従業者数

	昭和47年		昭和50年		昭和53年		昭和56年		昭和61年			
	事業所数	従業者数	事業所数	従業者数	事業所数	従業者数	事業所数	従業者数	事業所数	従業者数		
										計	男	女
全産業	974	4,737	976	4,772	978	5,034	973	5,559	950	5,371	2,692	2,679
農林漁業	19	172	19	226	17	202	21	219	13	106	84	22
鉱業	9	129	2	47	4	54	11	232	3	19	13	6
建設業	138	815	132	804	142	861	136	859	130	698	565	133
製造業	57	905	71	911	81	991	75	1,201	90	1,623	607	1,016
電気・ガス・熱供給・水道業	5	17	5	16	2	13	2	13	2	11	9	2
運輸・通信業	21	220	20	148	20	175	23	172	26	176	132	44
卸売り・小売り・飲食店	469	1,158	458	1,146	442	1,214	447	1,317	418	1,209	579	630
金融・保険業	6	72	6	77	4	42	5	77	5	84	32	52
不動産業	2	2	3	4	5	6	6	10	6	10	9	1
サービス業	235	1,080	248	1,240	247	1,302	234	1,295	245	1,270	532	738
公務(他に分類されないもの)	13	167	12	153	14	174	13	164	12	165	130	35

	平成3年				平成8年				平成13年				平成18年			
	事業所数	従業者数			事業所数	従業者数			事業所数	従業者数			事業所数	従業者数		
		計	男	女		計	男	女		計	男	女		計	男	女
全産業	919	5,666	2,820	2,846	902	5,790	3,242	2,548	823	5,211	2,850	2,361	755	4,669	2,465	2,204
農林漁業	8	69	38	31	16	150	117	33	13	140	113	27	14	133	98	35
鉱業	6	71	62	9	9	100	82	18	6	102	83	19	7	56	44	12
建設業	126	685	556	129	133	854	710	144	122	765	635	130	108	600	504	96
製造業	95	1,802	699	1,103	91	1,551	794	757	78	1,172	600	572	72	775	450	325
電気・ガス・熱供給・水道業	2	9	8	1	3	12	10	2	2	6	4	2	2	6	4	2
運輸・通信業	23	167	126	41	32	284	230	54	28	263	214	49	15	192	162	30
卸売り・小売り・飲食店	390	1,233	607	626	348	1,236	575	661	311	1,180	549	631	206	961	430	531
金融・保険業	6	92	32	60	6	67	28	39	6	53	24	29	5	54	27	27
不動産業	5	8	7	1	7	16	8	8	9	21	14	7	13	22	15	7
サービス業	246	1,366	556	810	246	1,346	556	790	237	1,359	499	860	302	1,720	617	1,103
公務(他に分類されないもの)	12	164	129	35	11	174	132	42	11	150	115	35	11	150	114	36

## ■経済センサス(H21～)

### 産業(大分類)別事業所数・従業者数

	平成18年※1				平成21年	
	事業所数	※2	従業者数	※2	事業所数	従業者数
全産業	755	755	4,669	4,669	721	4,694
農業、林業	14	14	133	133	12	85
漁業					3	12
鉱業、採石業、砂利採取業	7	7	56	56	4	25
建設業	108	108	600	600	103	580
製造業	72	72	775	775	64	678
電気・ガス・熱供給・水道業	2	2	6	6	1	5
情報通信業	15	-	192	-	0	0
運輸業、郵便業		15		192	16	300
卸売業、小売業	206	206	961	961	193	976
金融業、保険業	5	5	54	54	4	39
不動産業、物品賃貸業	13	13	22	22	18	31
学術研究、 専門・技術サービス業	302	-	1,720	-	11	62
宿泊業、飲食サービス業		73		260	72	283
生活関連サービス業、娯楽業		-		-	75	156
教育、学習支援業		32		275	30	274
医療、福祉		39		624	39	749
複合サービス事業		13		126	16	94
サービス業（他に分類されないもの）		145		435	49	189
公務（他に分類されるものを除く）		11		11	150	150

	平成24年		平成26年		平成28年	
	事業所数	従業者数	事業所数	従業者数	事業所数	従業者数
全産業	650	3,952	656	4,300	602	3,568
農業、林業	12	132	13	112	13	120
漁業	4	38	3	23	3	32
鉱業、採石業、砂利採取業	2	23	2	23	2	22
建設業	100	448	98	452	94	417
製造業	63	708	64	710	59	615
電気・ガス・熱供給・水道業	-	-	1	3	-	-
情報通信業	-	-	-	-	-	-
運輸業、郵便業	15	231	11	169	12	160
卸売業、小売業	173	865	167	852	159	767
金融業、保険業	7	108	4	38	4	41
不動産業、物品賃貸業	18	28	17	26	16	26
学術研究、 専門・技術サービス業	4	10	5	12	6	10
宿泊業、飲食サービス業	64	271	59	258	55	248
生活関連サービス業、娯楽業	75	152	78	157	72	149
教育、学習支援業	12	65	20	216	8	37
医療、福祉	37	638	45	801	41	662
複合サービス事業	13	45	11	91	11	95
サービス業（他に分類されないもの）	51	190	48	175	47	167
公務（他に分類されるものを除く）	※3-	-	10	182	※3-	-

※1 平成18年は、事業所統計の数値

※2 参考のため、H21経済センサスにあわせ細分化したもの

※3 平成24年、平成28年は、公務を除いて調査を実施した

## ■商業統計(経済センサスと統合)

### 商店数・従業者数・年間商品販売額

年	商店数	従業者数 (人)	年間商品販売額 (万円)	1商店当り年間 販売額(万円)
昭和51年	392	1,002	824,907	2,104
54	364	954	1,074,248	2,951
57	373	1,007	1,265,373	3,392
60	369	954	1,353,969	3,669
63	337	1,013	1,461,294	4,336
平成3年	338	1,024	1,673,374	4,951
6	299	1,019	1,916,180	6,409
9	297	1,079	2,195,421	7,392
11	277	997	1,950,915	7,043
14	236	884	1,515,714	6,423
16	220	882	1,355,781	6,163
19	198	814	1,353,474	6,836
26	139	599	852,700	6,135

### 産業中分類別商店数・従業者数・販売額 (平成26年)

	商店数	従業者数 (人)	年間商品販売 額(百万円)	売り場面積 (㎡)
卸売業	9	48	838	-
各種商品小売業	-	-	-	-
繊維・衣服・身回り品小売業	9	31	279	1,515
飲食料品小売業	47	238	2,343	4,329
機械器具小売業	20	72	1,011	532
その他の小売業	46	195	3,978	8,011
無店舗小売業	8	15	79	-
計	139	599	8,528	14,387



## ■工業統計 (経済センサス実施年は統合となる)

事業所数・従業者数・製造品出荷額

年	事業所数		従業者数	製造品出荷額 (単位: 万円) (製造品出荷額・加工賃収入 額・修理料収入額)	
	4人以上	(3人以下)			
☆平成2	68	(*27)	1,611 *58	1,542,474	*23,782
3	68	(#7)	1,611	1,650,497	
4	65	(#8)	1,558	1,490,634	
☆5	65	(*17)	1,488 *38	1,441,424	*16,453
6	63	(#7)	1,454	1,345,431	
☆7	61	(*18)	1,436 *41	1,653,166	*23,978
8	62	(#7)	1,414	1,742,363	
9	59	(#6)	1,406	1,706,055	
☆10	61	(*24)	1,327 *55	1,539,837	*38,669
11	52		1,212	1,385,687	
☆12	54	(*28)	1,143	1,476,845	
13	48		1,008	1,475,099	
14	43		771	1,224,057	
☆15	44	(*24)	698 *48	1,168,368	*23,993
16	42		694	1,223,952	
☆17	46	(*23)	740 *48	1,314,943	*44,765
18	39		687	1,344,561	
19	41		712	1,461,230	
☆20	40	(*29)	712 *61	1,442,362	*28,417
21	33		592	1,060,141	
22	32		567	1,110,177	
☆23	33		625	1,049,704	
24	31		519	1,040,178	
25	29		507	1,099,023	
26	29		512	1,126,383	
29	28		538	1,213,899	
30	27		501	1,249,686	
令和元年	27		527	1,299,576	
2	27		557	1,322,049	

☆ それ以外の年は、従業者数4人以上の事業所の調査。

\*印は、全数調査時の従業者数3人以下の事業所数

#印は、全数調査でないときの従業者数3人以下の事業所数

産業中分類別製造業事業所数・従業者数 令和2年(従業者4人以上)

産業中分類	事業所数				従業者数		
	総数	会社	組合 その他の 法人	個人	計	男	女
食料	2	1	-	1	90	44	46
飲料等	3	3	-	-	24	14	10
繊維	3	1	-	2	49	7	42
木材	1	1	-	-	14	9	5
家具	1	1	-	-	4	2	2
紙	1	1	-	-	92	67	25
印刷	-	-	-	-	-	-	-
化学	1	1	-	-	40	34	6
石油	-	-	-	-	-	-	-
プラスチック	1	1	-	-	13	10	3
ゴム	-	-	-	-	-	-	-
皮革	-	-	-	-	-	-	-
土石	1	1	-	-	7	7	-
鉄鋼	-	-	-	-	-	-	-
非鉄	-	-	-	-	-	-	-
金属	6	6	-	-	98	77	21
はん用	1	1	-	-	12	7	5
生産用	3	2	-	1	39	18	21
業務用	-	-	-	-	-	-	-
電子	-	-	-	-	-	-	-
電機	2	1	-	1	20	8	12
情報	-	-	-	-	-	-	-
輸送	1	1	-	-	55	40	15
その他	-	-	-	-	-	-	-
計	27	22	0	5	557	344	213

※事業所数が1又は2の場合も、従業者数についてだけ秘匿が解除された。

## ■福祉

### 高齢者のいる世帯

	昭和55年	昭和60年	平成2年	平成7年	平成12年	平成17年	平成22年	平成27年	令和2年
総世帯(一般世帯)	4,739 世帯	4,773 世帯	4,752 世帯	4,731 世帯	4,757 世帯	4,677 世帯	4,594 世帯	4,494 世帯	4,417 世帯
高齢者のいる世帯	2,040 世帯	2,265 世帯	2,607 世帯	2,975 世帯	3,238 世帯	3,375 世帯	3,308 世帯	3,321 世帯	3,333 世帯
総世帯に占める割合	43.05 %	47.45 %	54.86 %	62.88 %	68.07 %	72.16 %	72.01 %	73.90 %	75.46 %
高齢者単身世帯	74 世帯	112 世帯	161 世帯	236 世帯	330 世帯	386 世帯	441 世帯	521 世帯	623 世帯
総世帯に占める割合	1.56 %	2.35 %	3.39 %	4.99 %	6.94 %	8.25 %	9.60 %	11.59 %	14.10 %
高齢者夫婦世帯	93 世帯	144 世帯	233 世帯	288 世帯	365 世帯	405 世帯	454 世帯	518 世帯	551 世帯
総世帯に占める割合	1.96 %	3.02 %	4.90 %	6.09 %	7.67 %	8.66 %	9.88 %	11.53 %	12.47 %

※国勢調査より

### 在宅高齢者(高齢化率含む)

高齢化率

(各年4月1日現在・住民基本台帳人口)

年	総人口 A	60才以上の人口		65才以上の人口		75以上の人口		65才以上のうち								
		人数 割合%		人数 割合%		人数 割合%		ねたきり		ひとり暮らし		老人夫婦のみの世帯数	ねたきり		ひとり暮らし	
		B	B/A	C	C/A	D	D/A	E	E/C	F	F/C		G	G/D	H	H/D
平成元年	20,323	5,034	24.8	3,426	16.9	1,341	6.6	67	2.0	155	4.5	193	—	—	—	—
2	20,194	5,264	26.1	3,597	17.8	1,421	7.0	81	2.3	164	4.6	204	—	—	—	—
3	20,085	5,354	26.7	3,720	18.5	1,481	7.4	81	2.2	182	4.9	204	59	4.0	62	4.2
4	19,931	5,451	27.3	3,887	19.5	1,517	7.6	79	2.0	174	4.5	215	58	3.8	61	4.0
5	19,807	5,602	28.3	4,024	20.3	1,546	7.8	87	2.2	172	4.3	222	65	4.2	68	4.4
6	19,606	5,667	28.9	4,154	21.2	1,583	8.1	103	2.5	196	4.7	232	82	5.2	77	4.9
7	19,408	5,790	29.8	4,319	22.3	1,630	8.4	90	2.1	224	5.2	250	72	4.4	89	5.5
8	19,193	5,858	30.5	4,406	23.0	1,682	8.8	93	2.1	224	5.1	262	81	4.8	95	5.6
9	19,031	5,917	31.1	4,497	23.6	1,742	9.2	86	1.9	244	5.4	265	68	3.9	107	6.1
10	18,878	6,048	32.0	4,662	24.7	1,848	9.8	95	2.0	262	5.6	281	79	4.3	113	6.1
11	18,725	6,111	32.6	4,742	25.3	1,938	10.3	97	2.0	285	6.0	290	86	4.4	133	6.9
12	18,548	6,118	33.0	4,850	26.1	2,028	10.9	119	2.5	304	6.3	293	104	5.1	151	7.4
13	18,348	6,153	33.5	4,931	26.9	2,140	11.7	122	2.5	326	6.6	301	105	4.9	182	8.5
14	18,120	6,170	34.1	4,985	27.5	2,268	12.5	119	2.4	335	6.7	326	103	4.5	198	8.7
15	17,881	6,171	34.5	5,070	28.4	2,393	13.4	110	2.2	359	7.1	325	98	4.1	213	8.9
16	17,707	6,234	35.2	5,129	29.0	2,511	14.2	120	2.3	365	7.1	347	104	4.1	213	8.5
17	17,450	6,213	35.6	5,095	29.2	2,610	15.0	131	2.6	368	7.2	361	128	4.9	244	9.3
18	17,243	6,185	35.9	5,151	29.9	2,715	15.7	126	2.4	377	7.3	384	117	4.3	244	9.0
19	17,025	6,263	36.8	5,177	30.4	2,790	16.4	117	2.3	390	7.5	395	107	3.8	255	9.1
20	16,678	6,352	38.1	5,158	30.9	2,883	17.3	121	2.3	393	7.6	382	107	3.7	255	8.8
21	16,448	6,420	39.0	5,180	31.5	2,921	17.8	130	2.5	416	8.0	388	116	4.0	272	9.3
22	16,147	6,528	40.4	5,155	31.9	2,971	18.4	97	1.9	410	8.0	392	86	2.9	272	9.2
23	15,874	6,631	41.8	5,079	32.0	3,004	18.9	100	2.0	440	8.7	365	91	3.0	295	9.8
24	15,628	6,674	42.7	5,104	32.7	3,011	19.3	60	1.2	539	10.6	393	53	1.8	358	11.9
25	15,394	6,719	43.6	5,165	33.6	3,037	19.7	237	4.6	576	11.2	493	207	6.8	379	12.5
26	15,096	6,738	44.6	5,219	34.6	3,048	20.2	202	3.9	585	11.2	514	179	5.9	382	12.5
27	14,800	6,764	45.7	5,330	36.0	3,012	20.4	239	4.5	591	11.1	523	213	7.1	363	12.1
28	14,561	6,783	46.6	5,423	37.2	2,999	20.6	232	4.3	632	11.7	552	208	6.9	383	12.8
29	14,260	6,702	47.0	5,418	38.0	2,940	20.6	201	3.7	673	12.4	547	196	6.7	402	13.7
30	14,085	6,710	47.6	5,497	39.0	2,938	20.9	237	4.3	705	12.8	563	217	7.4	417	14.2
31	13,853	6,733	48.6	5,513	39.8	2,946	21.3	211	3.8	740	13.4	572	192	6.5	440	14.9
R2	13,534	6,693	49.5	5,519	40.8	2,923	21.6	226	4.1	753	13.6	596	205	7.0	447	15.3
R3	13,294	6,686	50.3	5,569	41.9	2,856	21.5	205	3.7	810	14.5	609	190	6.7	464	16.2
R4	12,973	6,638	51.2	5,528	42.6	2,867	22.1	204	3.7	834	15.1	623	184	6.4	481	16.8
R5	12,719	6,561	51.6	5,507	43.3	2,941	23.1	208	3.8	860	15.6	644	195	6.6	508	17.3

注1) 高齢者夫婦世帯は、男65歳以上、女60歳以上の夫婦のみの世帯です。

注2) H26～の寝たきり高齢者は介護保険認定審査会資料の数値です。

## 国民健康保険

	世帯数	被保険者数	加入率	療養給付費			
				件数	費用額	受診率	一人当たりの費用額
昭和59	3,589	11,214	55.4	71,990	1,333,581,729	642.0	118,921
60	3,594	11,003	53.2	56,991	951,004,581	518.0	86,431
61	3,633	10,835	52.5	58,302	956,358,075	533.3	88,266
62	3,641	10,762	52.3	57,378	1,058,095,750	533.2	98,318
63	3,593	10,288	50.5	56,071	1,471,582,761	545.0	143,039
平成元年	3,346	9,220	45.7	53,496	1,607,227,158	580.2	174,320
2	3,252	8,980	44.7	52,638	1,674,400,569	586.2	186,459
3	3,104	8,267	41.2	75,484	1,709,443,220	912.9	206,779
4	3,098	8,159	40.9	74,100	1,814,122,305	908.2	222,346
5	3,047	7,815	39.4	73,662	1,852,419,737	942.6	237,034
6	2,954	7,330	37.7	74,903	1,960,893,288	1,021.8	267,516
7	2,908	7,175	37.4	75,467	1,860,244,171	1,051.8	259,267
8	2,882	6,924	36.4	71,964	1,967,578,183	1,039.3	284,168
9	2,863	6,750	35.8	75,935	2,003,292,222	1,125.0	296,784
10	2,905	6,837	36.5	77,248	2,072,562,812	1,129.9	303,139
11	2,976	6,833	36.8	79,694	2,092,598,416	1,166.3	306,249
12	3,053	6,857	37.4	86,960	2,157,678,848	1,268.2	314,668
13	3,143	6,979	38.5	93,514	2,310,613,306	1,339.9	331,081
14	3,258	7,213	40.3	101,034	2,387,771,912	1,408.3	331,037
15	3,250	7,174	40.5	111,235	2,569,343,396	1,400.7	358,147
16	3,260	7,118	40.8	113,106	2,582,136,124	1,589.0	362,761
17	3,254	7,014	40.7	114,215	2,594,917,045	1,628.4	369,963
18	3,291	6,903	40.5	117,921	2,648,984,717	1,708.3	383,744
19	3,270	6,727	40.3	114,641	2,573,295,019	1,704.2	382,532
20	2,573	4,789	29.1	61,944	1,202,854,914	1,293.5	251,170
21	2,530	4,570	28.3	66,725	1,257,838,783	1,460.1	275,238
22	2,468	4,404	27.7	64,893	1,293,037,353	1,473.5	293,605
23	2,437	4,289	27.4	63,329	1,306,445,765	1,476.5	304,604
24	2,399	4,160	27.0	62,226	1,312,895,427	1,495.2	315,600
25	2,338	4,014	26.6	61,328	1,329,384,474	1,527.9	331,187
26	2,297	3,906	26.4	58,726	1,218,582,794	1,503.5	311,977
27	2,253	3,784	26.0	59,499	1,334,102,552	1,572.4	352,564
28	2,199	3,654	25.6	59,204	1,351,752,407	1,620.3	369,938
29	2,138	3,491	24.8	57,201	1,259,385,508	1,638.5	360,752
30	2,076	3,366	24.3	56,086	1,224,765,326	1,666.3	363,864
令和元年	2,037	3,253	24.0	54,809	1,261,719,686	1,684.9	387,863
2	2,014	3,219	24.2	53,233	1,168,872,703	1,653.7	363,117
3	2,028	3,190	24.6	56,030	1,289,294,199	1,756.4	404,167

## 合計特殊出生率の推移

	遊佐町	山形県	全国
昭和55年	1.71	1.93	1.75
60	1.98	1.86	1.76
平成2年	1.65	1.74	1.54
7	1.51	1.69	1.42
11	1.65	1.59	1.34
12	1.30	1.62	1.36
13	1.76	1.58	1.33
14	1.60	1.54	1.32
15	1.25	1.49	1.29
16	1.35	1.47	1.29
17	1.43	1.45	1.26
18	1.56	1.45	1.32
19	1.17	1.42	1.34
20	1.45	1.44	1.37

	遊佐町	山形県	全国
21	1.61	1.39	1.37
22	1.53	1.40	1.39
23	1.78	1.46	1.39
24	1.29	1.44	1.41
25	1.58	1.47	1.43
26	1.26	1.47	1.42
27	1.27	1.48	1.45
28	1.45	1.47	1.44
29	1.67	1.45	1.43
30	1.74	1.48	1.42
令和元年	1.49	1.40	1.36
2	1.36	1.37	1.33
3	1.26	1.32	1.30

※合計特殊出生率：1人の女性が一生の間に平均何人の子どもを産むかを示す数値。

※資料：少子化・次世代育成支援対策関係データ集（山形県）

国民年金 受給状況

	18年度		19年度		20年度		21年度		22年度		23年度		24年度		25年度	
	受給者数	受給金額	受給者数	受給金額	受給者数	受給金額	受給者数	受給金額	受給者数	受給金額	受給者数	受給金額	受給者数	受給金額	受給者数	受給金額
老齢基礎年金(新法)	3,750	2,533,574,300	3,888	2,638,884,600	4,054	2,766,799,900	4,186	2,862,248,500	4,287	2,932,515,400	4,445	3,040,490,300	4,649	3,187,701,200	4,765	3,289,493,200
老齢年金(旧法)	998	447,671,900	914	412,047,300	835	376,816,500	733	331,137,300	638	289,314,500	548	249,282,700	458	207,949,300	384	174,841,000
通算老齢年金(旧法)	254	53,230,300	230	48,193,500	215	45,447,200	6	2,457,600	187	39,824,800	167	35,664,800	139	29,063,700	120	24,329,100
5年年金	14	5,734,400	13	5,324,800	10	4,096,600	198	42,469,600	3	1,228,800	1	407,900	0	0	0	0
計	5,016	3,040,210,900	5,045	3,104,450,200	5,114	3,193,159,600	5,123	3,238,313,000	5,115	3,262,883,500	5,161	3,325,845,700	5,246	3,424,714,200	5,269	3,488,663,300
障害基礎年金(新法)	48	43,969,300	47	42,493,800	52	46,622,400	397	356,554,300	397	358,317,700	406	364,197,600	415	372,387,600	422	376,870,300
障害年金(旧法)	36	33,267,600	33	30,693,300	31	28,713,100	28	26,138,800	27	25,148,700	26	24,258,200	24	22,414,800	24	22,404,800
障害基礎年金(新法)短期	99	88,377,700	104	92,734,200	105	93,526,300										
障害基礎年金(福祉)	246	223,762,100	247	224,158,200	248	225,148,300										
計	429	389,376,700	431	390,079,500	436	394,010,100	425	382,693,100	424	383,466,400	432	388,455,800	439	394,802,400	446	399,275,100
遺族基礎年金(新法)	44	33,616,200	52	40,788,700	44	35,048,800	51	40,484,900	43	33,724,600	43	31,751,900	43	31,245,300	41	29,195,200
遺族基礎年金(新法)短期	17	12,576,300	17	12,804,200	15	12,120,500										
母子年金(旧法)短期																
寡婦年金(新法)	12	5,878,300	13	6,422,400	13	6,449,800	13	6,520,900	14	7,196,200	12	6,295,200	16	8,226,300	13	6,669,300
計	73	52,070,800	82	60,015,300	72	53,618,900	64	47,005,800	57	40,920,800	55	38,047,100	59	39,471,600	54	35,864,500
老齢福祉年金	4	1,217,400	2	811,600	1	405,800	1	405,800	0	0	0	0	0	0	0	0
死亡一時金	8	1,252,000	13	1,868,500	14	2,239,000										
合計	5,530	3,484,127,800	5,573	3,557,225,100	5,637	3,643,433,400	5,613	3,668,417,700	5,596	3,687,270,700	5,648	3,752,348,600	5,744	3,858,988,200	5,769	3,923,802,900

	26年度		27年度		28年度		29年度		30年度		R1年度		R2年度		R3年度	
	受給者数	受給金額	受給者数	受給金額	受給者数	受給金額	受給者数	受給金額	受給者数	受給金額	受給者数	受給金額	受給者数	受給金額	受給者数	受給金額
老齢基礎年金(新法)	4,924	3,362,219,500	5,071	3,512,419,991	5,123	3,577,082,616	5,227	3,659,977,901	5,282	3,716,419,365	5,298	3,745,643,716	5,365	3,819,240,319	5,345	3,813,967,332
老齢年金(旧法)	339	152,083,800	282	129,107,500	227	104,950,149	186	85,845,853	145	67,671,141	106	50,020,923	83	39,135,262	59	27,495,657
通算老齢年金(旧法)	104	20,709,100	89	17,804,900	67	13,365,073	49	9,919,849	39	8,409,162	35	7,307,603	25	5,055,685	21	4,009,555
5年年金	0	0	0	0	0	0	0	0	0	0	0	0	0	0	0	0
計	5,367	3,535,012,400	5,442	3,659,332,391	5,417	3,695,997,838	5,462	3,755,743,603	5,466	3,792,499,668	5,439	3,802,972,242	5,473	3,863,431,266	5,425	3,845,472,544
障害基礎年金(新法)	420	369,000,600	420	372,122,800	408	360,848,325	402	354,108,450	409	359,085,475	398	348,384,900	396	345,913,150	384	335,873,000
障害年金(旧法)	21	19,126,800	21	19,307,100	16	14,431,850	15	13,442,925	15	13,442,925	14	12,481,600	14	12,507,200	13	11,713,500
障害基礎年金(新法)短期																
障害基礎年金(福祉)																
計	441	388,127,400	441	391,429,900	424	375,280,175	417	367,551,375	424	372,528,400	412	360,866,500	410	358,420,350	397	347,586,500
遺族基礎年金(新法)	37	26,023,200	35	26,194,500	36	27,198,900	32	24,716,300	19	15,310,001	18	13,989,500	17	14,199,400	13	10,612,200
遺族基礎年金(新法)短期																
母子年金(旧法)短期																
寡婦年金(新法)	11	5,488,000	11	5,367,000	10	4,690,556	9	4,431,661	5	2,389,651	5	2,392,105	5	2,397,011	5	2,323,788
計	48	31,511,200	46	31,561,500	46	31,889,456	41	29,147,961	24	17,699,652	23	16,381,605	22	16,596,411	18	12,935,988
老齢福祉年金	0	0	0	0	0	0	0	0	0	0	0	0	0	0	0	0
死亡一時金																
合計	5,856	3,954,651,000	5,929	4,062,323,791	5,887	4,103,167,469	5,920	4,152,442,939	5,914	4,182,727,720	5,874	4,180,220,347	5,905	4,238,448,027	5,840	4,205,995,032

障害基礎年金・母子年金は、新法分と旧法分で公表されている。  
死亡一時金については公表していない。

### 国民年金 加入状況

	17年度	18年度	19年度	20年度	21年度	22年度	23年度	24年度	25年度
被保険者数	2,963	2,792	2,613	2,556	2,371	2,200	2,097	1,940	1,775
第1号被保険者	10	12	12	13	10	10	11	10	15
任意加入者	693	662	624	612	597	561	520	513	475
第3号被保険者	3,666	3,466	3,249	3,181	2,978	2,771	2,628	2,463	2,265
計	122	113	106	94	88	83	73	63	57
加付加入者数	251	230	212	180	152	133	121	112	96
農業者年金	373	343	318	274	240	216	194	175	153
計	267	253	236	226	211	212	217	205	194
免除者数	479	465	471	513	481	423	248	217	286
法定免除	746	718	707	739	692	635	465	422	480
申請免除	25.18	25.72	27.06	28.91	29.19	28.86	22.17	21.75	27.04
計									
免除率(%)									

	26年度	27年度	28年度	29年度	30年度	R1年度	R2年度	R3年度
被保険者数	1,624	1,487	1,386	1,325	1,262	1,215	1,183	1,114
第1号被保険者	8	7	5	4	6	5	5	4
任意加入者	461	437	407	373	352	317	293	271
第3号被保険者	2,093	1,931	1,798	1,702	1,620	1,537	1,481	1,389
計	49	33	34	25	25	21	20	21
加付加入者数	88	88	68	59	47	42	46	35
農業者年金	137	121	102	84	72	63	66	56
計	188	187	176	172	175	173	178	177
免除者数	360	303	331	335	334	312	292	268
法定免除	548	490	507	507	509	485	470	445
申請免除	33.74	32.95	36.58	38.26	40.33	39.92	39.73	39.95
計								
免除率(%)								

## 保育園・認定こども園・小規模保育事業所 園児数

令和5年4月1日現在(受託児を含む)

年齢	定員	0歳児	1歳児	2歳児	3歳児	4歳児	5歳児	計	職員数 *1
遊佐保育園	80	1	7	11	15	15	19	68	19
藤崎保育園	70	0	10	15	15	14	24	78	20
吹浦保育園	80	3	2	4	8	12	11	40	10
計	230	4	19	30	38	41	54	186	49

年齢	定員	0歳児	1歳児	2歳児	3歳児	4歳児	5歳児	計	職員数 *2
認定こども園 杉の子幼稚園 *4	115	2	12	10	19	22	21	86	21
計	115	2	12	10	19	22	21	86	21

年齢	定員	0歳児	1歳児	2歳児	計	職員数 *3
小規模保育事業所 はぐの家 *5	19	1	7	7	15	7
計	19	1	7	7	15	7

\*1 園長、有償ボランティアを除く。

\*2 園長、非常勤を除く。

\*3 園長、パート及び代替職員を除く。

\*4 平成27年4月より、杉の子幼稚園は「幼稚園」と「保育園」の機能や特徴をあわせ持つ認定こども園(幼保連携型)に移行した。

\*5 令和2年4月に0から2歳児までを対象とする小規模保育事業(A型)として新たに開所した。

## ■水道

### 給水量

	年度	給水人口(人)	年間給水量(m <sup>3</sup> ) (配水量)	一人一日当たり 平均給水量 (ℓ)
遊佐 上 水道	15	12,551	1,443,465	315
	16	12,373	1,470,152	326
	17	12,190	1,420,239	319
	18	12,454	1,391,516	306
	19	12,209	1,411,837	317
	20	12,028	1,337,450	305
	21	11,757	1,293,572	301
	22	11,645	1,286,580	303
	23	11,497	1,258,110	300
	24	11,321	1,263,090	306
	25	11,107	1,313,330	324
	26	10,912	1,230,450	309
	27	10,744	1,175,498	299
	28	10,548	1,178,432	305
	29	13,835	1,536,814	304
	30	13,613	1,687,072	340
	1	13,308	1,519,231	312
2	13,067	1,554,265	326	
3	12,751	1,581,351	340	

※H29.4.1から各簡易水道は遊佐上水道へと統合となっている

「決算統計より抜粋」(一部水道統計より抜粋)

■ゴミ

一般廃棄物収集状況

(単位：t)

	ゴミ処理にかかる年間費用(千円)	1世帯当たり費用(円)	ゴミ収集量(t)							
			1世帯当たり収集量	計	粗大ゴミ	可燃物(もやすごみ)	不燃物			
							資源物	埋立ごみ	ペットボトル	水銀ごみ
平成10年度	143,338	30,157	0.724	3,440.77	105.95	2,580.98	424.00	329.84		
11	144,911	30,565	0.797	3,778.93	107.48	2,855.09	427.79	388.57		
12	128,243	26,947	0.817	3,889.18	172.56	2,859.13	423.92	433.57		
13	129,437	27,227	0.875	4,158.01	93.95	3,251.10	393.62	413.50	5.84	
14	122,219	25,812	0.963	4,561.03	118.61	3,936.34	350.48	114.22	41.38	
15	131,499	27,913	1.047	4,934.72	162.48	4,298.75	311.20	114.46	47.83	
16	114,863	24,512	1.069	5,007.87	179.54	4,360.61	294.97	122.22	50.53	
17	112,668	24,033	1.071	5,022.14	129.45	4,454.83	273.77	115.24	48.85	
18	114,370	24,267	1.086	5,116.56	127.07	4,565.12	261.19	118.78	44.40	
19	116,093	24,801	1.050	4,915.27	108.42	4,423.59	242.18	99.71	41.37	
20	117,599	25,268	1.012	4,710.39	106.20	4,246.40	226.51	92.74	38.54	
21	121,562	26,284	1.018	4,707.45	108.91	4,248.34	221.00	90.87	38.33	
22	115,034	24,964	0.995	4,583.32	97.35	4,152.94	214.50	80.31	38.22	
23	114,802	25,033	0.973	4,462.55	118.28	4,005.55	213.48	84.57	40.67	
24	113,090	24,768	1.003	4,577.55	137.85	4,101.79	211.85	86.68	39.38	
25	106,682	23,441	0.982	4,469.47	157.94	3,981.97	203.27	88.62	37.67	
26	107,954	23,695	0.964	4,391.49	165.43	3,913.69	192.11	83.86	36.40	
27	104,878	23,255	0.918	4,139.43	158.63	3,679.68	186.88	78.48	35.76	
28	92,682	20,582	0.918	4,131.99	183.28	3,658.75	179.07	74.94	35.95	
29	83,174	18,438	0.909	4,100.79	217.30	3,592.57	171.14	84.27	35.51	
30	109,787	24,381	0.882	3,972.92	231.19	3,450.56	168.01	84.87	38.29	
31	167,313	37,280	0.871	3,907.86	229.69	3,395.38	163.18	81.28	38.33	
令和2年度	163,776	36,565	0.844	3,780.31	203.21	3,310.93	160.55	64.54	37.86	3.22
3	153,960	34,793	0.833	3,687.08	202.10	3,221.32	158.02	60.75	41.29	3.60
4	117,272	26,647	0.834	3,668.51	217.32	3,188.54	154.45	62.90	41.24	4.06

注：9年度は、指定袋はあるが混合収集。10年度より可燃ゴミ、資源ゴミ、埋め立てゴミに分別して収集。平成14年1月からゴミ処理施設の新焼却炉稼働に伴い、ゴミ分別方法が変更になり、もやすごみ、粗大ごみ、埋立ごみ、資源物、ペットボトルの5分別で収集。令和2年度より、水銀ごみの分別回収を開始した。

注：「ゴミ処理に係る年間費用」とは、酒田地区広域行政組合負担金と一般廃棄物収集運搬委託料の計。

注：平成30年度以降、酒田地区広域行政組合の施設改修にかかる負担金が増えたため、ゴミ処理にかかる費用が増加している。

注：令和元年10月、消費税率の変更により、一般廃棄物収集運搬委託料が消費税分増加している。

## ■車種別登録自動車数

車種別登録自動車数

(各年3月31日現在)

年次	合計	貨物用					乗合	乗用				その他		
		計	普通	小型	被牽引	軽自動車		計	普通	小型	軽自動車	計	特殊	二輪
平成元年	10,880	5,515	282	912	13	4,308	26	4,747	42	4,223	482	592	243	349
2	11,180	5,564	297	901	14	4,352	26	4,962	53	4,332	577	628	243	385
3	11,421	5,568	316	884	14	4,354	25	5,228	72	4,427	729	600	249	351
4	11,825	5,555	343	895	14	4,303	26	5,601	134	4,578	889	643	263	380
5	12,150	5,494	381	892	14	4,207	34	5,965	251	4,655	1,059	657	275	382
6	12,465	5,440	408	899	15	4,118	31	6,298	399	4,662	1,237	696	279	417
7	12,790	5,328	443	881	22	3,982	32	6,717	591	4,710	1,416	713	287	426
8	13,039	5,245	454	885	24	3,882	44	7,045	761	4,649	1,635	705	309	396
9	13,172	5,115	465	878	28	3,744	42	7,407	948	4,610	1,849	608	214	394
10	13,276	4,959	470	834	23	3,632	42	7,682	1,146	4,536	2,000	593	224	369
11	13,461	4,886	480	827	21	3,558	43	7,914	1,253	4,498	2,163	618	244	374
12	13,636	4,782	466	800	22	3,494	41	8,178	1,370	4,457	2,351	635	265	370
13	13,697	4,668	458	768	22	3,420	40	8,346	1,476	4,349	2,521	643	278	365
14	13,733	4,545	434	744	18	3,349	42	8,509	1,553	4,281	2,675	637	277	360
15	13,759	4,459	442	715	17	3,285	37	8,615	1,609	4,210	2,796	648	306	342
16	13,796	4,368	445	669	14	3,240	36	8,736	1,686	4,089	2,961	656	318	338
17	13,799	4,280	431	643	13	3,193	38	8,839	1,735	4,046	3,058	642	298	344
18	13,773	4,226	430	609	14	3,173	38	8,873	1,758	3,946	3,169	636	293	343
19	13,731	4,161	428	573	15	3,145	39	8,906	1,779	3,851	3,276	625	281	344
20	13,551	4,031	409	532	16	3,074	38	8,848	1,760	3,708	3,380	634	278	356
21	13,467	3,965	398	503	19	3,045	34	8,843	1,737	3,582	3,524	625	274	351
22	13,404	3,894	386	481	17	3,010	34	8,860	1,730	3,555	3,575	616	269	347
23	13,299	3,789	365	450	19	2,955	35	8,855	1,755	3,516	3,584	620	274	346
24	13,233	3,728	348	454	16	2,910	34	8,864	1,726	3,495	3,643	607	270	337
25	13,257	3,661	353	444	12	2,852	31	8,957	1,746	3,451	3,760	608	275	333
26	13,197	3,609	350	435	12	2,812	22	8,973	1,766	3,372	3,835	593	265	328
27	13,092	3,526	342	422	12	2,750	22	8,956	1,791	3,305	3,860	588	268	320
28	13,014	3,456	336	403	12	2,705	21	8,937	1,820	3,220	3,897	600	271	329
29	12,925	3,392	327	400	12	2,653	20	8,905	1,863	3,144	3,898	608	268	340
30	12,861	3,355	330	390	12	2,623	19	8,883	1,938	3,066	3,879	604	268	336
令和元	12,772	3,319	319	386	12	2,602	18	8,823	1,973	2,995	3,855	612	267	345
2	12,484	3,265	315	370	11	2,569	19	8,754	2,019	2,930	3,805	446	272	174
3	12,340	3,208	304	372	11	2,521	17	8,674	2,062	2,863	3,749	441	269	172
4	12,239	3,202	304	363	15	2,520	18	8,575	2,091	2,770	3,714	444	272	172

東北運輸局 山形運輸支局ホームページ統計情報より  
 ※令和2年より その他 二輪 から軽二輪を除いております。



# ■防災

## 消防施設

(令和5年4月1日)

区分	消防団員及び署員	消防ポンプ			防火水槽 40m <sup>3</sup> 以上 (公設)	警鐘台	消火栓 (公設)	雪上車	救急車	指令車	広報車	消防無線
		自動車	小型ポンプ積載車	可搬								
消防団	544	6	23	42	199	125	482		1		1	
酒田地区 消防組合 消防署遊 佐分署	19	1										
計	563	7	23	42								

## 火災被害状況

(毎年1月～12月)

年	区分別火災発生件数					消失面積		損害見積額				
	計 件	建物 件	林野 件	車両 件	その他 件	建物 m <sup>2</sup>	林野 a	計 千円	建物 千円	林野 千円	車両 千円	その他 千円
平成元年	11	7	2	2		319	177	7,712	4,948	779	1,985	
2	4	3	1			144	51	1,185	549	636		
3	17	12		3	2	777		60,988	60,073		813	102
4	10	7		2	1	229		20,146	19,280		766	100
5	7	4		2	1	529		32,175	30,940		933	302
6	6	2	1	2	1	28	280	4,510	3,891	19	600	
7	4	3	1			190	20	2,595	1,785	810		
8	14	13	1			987	4	54,744	54,719	25		
9	6	4		1	1	151		6,018	5,853		158	7
10	15	6	5	2	2	1,100	413	163,133	161,302	1,101	730	
11	18	9	9			688	94	26,383	25,508	875		
12	9	5	2	1	1	7	138	8,210	2,087	3,040	3,080	3
13	3	1	1	1		36	9	6,371	4,744	14	1,613	
14	8	4		2	2	300	1	6,358	5,215		1,138	5
15	5	4		1		4	1	157	117		40	
16	6	5		1		802		23,579	23,549		30	
17	6	4		2		23		876	269		607	
18	9	4	1	3	1	1	368	975	98		525	352
19	5	3		2		93		3,181	1,134		2,047	
20	9	3	2	1	3	117	77	5,901	4,833		450	618
21	7	3		1	3	40		6,239	2,943		30	3,266
22	6	6				199		14,308	14,308			
23	5	4		1		477		12,560	12,306		254	
24	6	5			1	1,140		20,503	20,492			11
25	3	3				194		15,630	15,630			
26	11	6		2	3	866		19,343	18,755		361	227
27	5	2		1	2	181		5,869	3,802		450	1,617
28	5	2			3	87		577	566			11
29	5	2	1		2	4	20	367	356			11
30	3	1			2	125		840	499			341
令和元年	5	3			2	616		39,658	16,287			23,371
2	3	2			1	480		6,716	6,716			
3	2	1			1	846		16,136	16,136			
4	3	2	1			114	11	7,052	6,795	257		

## 交通事故件数

年	件数	死亡者	負傷者	年	件数	死亡者	負傷者
昭和57年	51	3	53	15	79	1	109
58	68	4	76	16	75	0	92
59	62	2	81	17	78	0	104
60	48	1	54	18	51	1	73
61	61	2	75	19	61	0	79
62	62	2	67	20	43	0	58
63	42	2	44	21	67	3	86
平成元年	39	1	46	22	54	0	68
2	54	3	56	23	48	0	63
3	46	4	65	24	63	0	83
4	41	3	51	25	60	1	74
5	49	6	51	26	34	1	38
6	73	0	92	27	30	1	33
7	63	2	79	28	28	1	37
8	47	3	56	29	38	0	50
9	70	2	86	30	26	1	32
10	92	2	126	令和元年	36	1	46
11	67	1	77	2	27	1	32
12	59	3	85	3	20	0	24
13	66	1	78	4	16	0	18
14	83	4	103				

## ■都市計画

### 区域面積

令和5年4月1日現在

区域名	区分	用途地域	面積ha
酒田都市計画	市街化区域		574.0
		工業専用	143.0
		準工業	115.0
			28.0
	市街化調整区域		431.0
遊佐都市計画 (遊佐)			464.0
	第一種中高層住居専用		12.3
	第二種中高層住居専用		11.7
	第一種住居		32.9
	第二種住居		32.1
	近隣商業		14.0
	準工業		1.0
	工業		5.6
用途地域外		354.4	
遊佐都市計画(吹浦)			583.0
計			1621.0

■文化財

指定文化財

R5.4.1現在

番号	指定区分	指定番号	指定年月日	名 称
1	国		昭和 12. 7.29	古文書 鳥海山大物忌神社文書 正平十三年八月三十日北畠顕信寄進状1通 承久二年十二月三日鎌倉幕府奉行人連署奉書1通
2	国		昭和 53. 5.22	無形民俗 杉沢比山
3	国		平成 11.12.21	無形民俗 遊佐の小正月行事 「来訪神・仮面・仮装の神々」の一つとしてユネスコ無形文化遺産に登録(2019.11.29)
4	国		平成 12.12. 4	建造物 旧青山家住宅(四棟)
5	国		平成 20. 3.28	史跡 鳥海山
6	国		平成27.3.10	名勝 おくのほそ道の風景地三崎(大師崎)
7	国		令和2.3.10	史跡 小山崎遺跡
1	県		昭和 28. 8.31	建造物 石造九重層塔
2	県		昭和 30.10.25	工芸品 鯛口曆応五年壬午七月二十六日の銘がある
3	県		昭和 28. 5.25	史跡 吹浦石器時代遺跡
4	県		昭和 33. 3. 4	天然記念物 岡田のムクノキ
5	県		昭和 33. 3. 4	天然記念物 吹浦三崎山のタブ林
6	県		昭和38. 1. 22	絵画 紙本著色花鳥図 狩野直信筆
7	県		昭和38. 12. 22	絵画 絹本著色古岳上人像 冷泉為恭筆
8	県		平成 5.12. 3	無形民俗 吹浦田楽舞
9	県		平成 5.12. 3	無形民俗 蔵岡延年
10	県		平成 26.3.28	天然記念物 永泉寺のハリモミ
1	町	彫 1	昭和 49.10. 1	彫刻 木造仏頭(御嶽神社)
2	町	彫 2	昭和 49.10. 1	彫刻 木造神立像(御嶽神社)
3	町	彫 3	昭和 49.10. 1	彫刻 木造薬師如来座像(松葉寺)
4	町	彫 4	昭和 49.10. 1	彫刻 木造阿彌陀如来座像(松葉寺)
5	町	彫 5	昭和 49.10. 1	彫刻 十二天版木(鳥海山大物忌神社)
6	町	考古 1	昭和 49.10. 1	考古資料 藤藏翁収集の石鏡類
7	町	考古 2	昭和 49.10. 1	考古資料 専之助の石器類
8	町	考古 3	昭和 49.10. 1	考古資料 片口(祝部式)
9	町	考古 4	昭和 49.10. 1	考古資料 古瀬戸水滴(御嶽神社)
10	町	工 1	昭和 49.10. 1	工芸品 鉄製あぶみ(江州日野掛)(御嶽神社)
11	町	史 1	昭和 49.10. 1	史跡 神矢田遺跡
12	町	天然 1	昭和 49.10. 1	天然記念物 下居堂のトチノキ
13	町	天然 2	昭和 49.10. 1	天然記念物 山崎のハゴイタマの木
14	町	天然 3	昭和 49.10. 1	天然記念物 小野曾の千本杉
15	町	天然 4	昭和 49.10. 1	天然記念物 龍沢山のシロダモの自然林
16	町	彫 6	昭和 49.12.22	彫刻 木造阿彌陀如来座像(竜頭寺)
17	町	彫 7	昭和 49.12.22	彫刻 金剛阿彌陀如来座像(安養寺)
18	町	工 2	昭和 49.12.22	工芸品 鉄製雲版(安養寺)
19	町	考古 5	昭和 49.12.22	考古資料 横瓶
20	町	考古 6	昭和 49.12.22	考古資料 須恵器水滴
21	町	天然 7	昭和 49.12.22	天然記念物 岡田の冬青樹(モチノキ)
22	町	天然 8	昭和 51. 7.21	天然記念物 女鹿のタブノキとヤブツバキの混成林
23	町	無民 1	昭和 51.10. 1	無形民俗 女鹿日山
24	町	無民 3	昭和 51.10. 1	無形民俗 樽川神代神楽
25	町	無民 4	昭和 51.10. 1	無形民俗 内ノ目おかめ神楽
26	町	考古 7	昭和 56. 8. 1	考古資料 上寺の蔵王権現碑(鳥海山大物忌神社)
27	町	考古 8	昭和 56. 8. 1	考古資料 杉沢の松木塔
28	町	建 1	昭和 56. 8. 1	建造物 八日町の享保梵字大日如来真言塔
29	町	建 2	昭和 56. 8. 1	建造物 八日町の石燈籠
30	町	天然 9	昭和 56. 8. 1	天然記念物 白井新田のハッチョウトンボ棲息地
31	町	天然 10	昭和 56. 8. 1	天然記念物 丸池神社の池・社叢
32	町	工 3	平成 4. 3.25	工芸品 氷心子秀世鍛刀二振及びび太刀金具一式
33	町	書 4	平成 6. 6.20	書跡 菅原大三郎刻勝海舟書扁額
34	町	古文 1	平成 6. 6.20	古文書 最上義光黒印状(野沢御嶽神社)
35	町	天然 11	平成 6. 6.20	天然記念物 岩野のツバキ
36	町	天然 12	平成 6. 6.20	天然記念物 藤井のエドヒガン
37	町	史 2	平成 7. 6.22	史跡 大楯遺跡
38	町	天然 13	平成 7.12.22	天然記念物 山本坊のツバキ
39	町	建 4	平成 8. 7.17	建造物 旧大組頭齋藤家住宅(語りへの館)
40	町	古文 2	平成 11. 4.26	古文書 武藤義興裁許状北目長中宛
41	町	古文 3	平成 11. 4.26	古文書 土佐林権棟書状北目修理進宛
42	町	歴史 1	平成 11. 4.26	歴史資料 鳥海山領境争い絵図並びに裁決文
43	町	歴史 2	平成 11. 4.26	歴史資料 鳥海山張抜

44	町	典籍1	平成12.4.8	典籍	「大宝積経」不動如来会
45	町	彫8	平成14.1.16	彫刻	地藏菩薩立像(鳥海山龍頭寺)
46	町	彫9	平成14.1.16	彫刻	薬師如来座像(鳥海山龍頭寺)
47	町	彫10	平成14.1.16	彫刻	金剛力士(仁王)立像(鳥海山龍頭寺)
48	町	彫11	平成14.1.16	彫刻	十一面観音立像(鳥海山龍頭寺)
49	町	彫12	平成14.1.16	彫刻	毘沙門天立像(鳥海山龍頭寺)
50	町	彫13	平成14.1.16	彫刻	不動明王立像(鳥海山龍頭寺)
51	町	工芸4	平成14.1.16	工芸品	黒漆厨子(鳥海山龍頭寺)
52	町	絵画1	平成15.3.25	絵画	船絵馬(青塚 諏訪神社)
53	町	絵画2	平成15.3.25	絵画	船絵馬(鳥海山大物忌神社吹浦口ノ宮)
54	町	絵画3	平成15.3.25	絵画	船絵馬(白木 薬師神社)
55	町	工芸5	平成15.3.25	工芸品	龍頭
56	町	工芸6	平成15.3.25	工芸品	二十四孝
57	町	史跡3	平成15.3.25	史跡	蚕桑養蚕長屋跡
58	町	史跡4	平成15.3.25	史跡	御壺屋
59	町	彫刻14	平成15.3.25	彫刻	韋駄天立像(永泉寺)
60	町	彫刻15	平成15.3.25	彫刻	虚空蔵菩薩立像(永泉寺)
61	町	彫刻16	平成15.3.25	彫刻	玄翁禪師座像(永泉寺)
62	町	考古9	平成15.3.25	考古資料	木製経筒
63	町	考古10	平成15.3.25	考古資料	須恵器大口壺
64	町	考古11	平成15.3.25	考古資料	四足獣石皿
65	町	絵画4	平成16.4.28	絵画	船絵馬(服部興野 船玉神社)
66	町	絵画5	平成16.4.28	絵画	船絵馬(服部興野 稻荷神社)
67	町	彫刻17	平成16.4.28	彫刻	薬師三尊像(劍積寺)
68	町	工芸7	平成16.4.28	工芸品	玉藻前の簾(永泉寺)
69	町	古文4	平成16.4.28	古文書	最上義光寄進状(永泉寺)
70	町	古文5	平成16.4.28	古文書	慶長検地帳
71	町	考古12	平成16.4.28	考古資料	片口
72	町	天然14	平成16.4.28	天然記念物	丸子の社叢
73	町	建造5	平成16.12.22	建造物	荘荘居成神社(鳥海山大物忌神社蔵岡口ノ宮)
74	町	絵画6	平成16.12.22	絵画	極楽曼陀羅図(永泉寺)
75	町	絵画7	平成16.12.22	絵画	十六羅漢図(永泉寺)
76	町	絵画8	平成16.12.22	絵画	玄翁禪師殺生石破砕図(永泉寺)
77	町	工芸8	平成16.12.22	工芸品	玄翁禪師の御杖、御念珠、笈、下駄(永泉寺)
78	町	工芸9	平成16.12.22	工芸品	雲版(永泉寺)
79	町	工芸10	平成16.12.22	工芸品	魚鼓(永泉寺)
80	町	書跡5	平成16.12.22	書跡	一休禪師御真書(永泉寺)
81	町	古文6	平成16.12.22	古文書	佐藤藤佐書状
82	町	古文7	平成16.12.22	古文書	開拓神・諏訪大明神勧請に関わる文書
83	町	古文8	平成16.12.22	古文書	鳥海山御神領帳
84	町	古文9	平成16.12.22	古文書	両所山佛供田畠・寺居屋敷検地帳
85	町	考古13	平成16.12.22	考古資料	擦切磨製石斧
86	町	考古14	平成16.12.22	考古資料	縄文イヌ頭骨
87	町	歴史3	平成16.12.22	歴史資料	佐藤政義資料
88	町	天然15	平成16.12.22	天然記念物	六日町深山神社大樟群
89	町	天然16	平成16.12.22	天然記念物	大物忌神社蔵岡口ノ宮低地ブナ自然林
90	町	建造6	平成18.3.30	建造物	宝篋印塔
91	町	彫刻18	平成18.3.30	彫刻	修験行者神像(鳥海山大物忌神社蔵岡口ノ宮)
92	町	絵画9	平成18.3.30	絵画	天保お揃わり祝い絵巻
93	町	天然17	平成18.3.30	天然記念物	永泉寺の龍灯杉
94	町	無形5	平成18.3.30	無形民俗	横町神代神楽
95	町	彫刻19	平成18.3.30	彫刻	十六羅漢岩
96	町	歴史4	平成19.3.29	歴史資料	文庵日記
97	町	歴史5	平成19.3.29	歴史資料	遊月社、賞月社の文芸資料
98	町	工芸11	平成19.3.29	工芸品	新徴組肝煎 中川一の鐘
99	町	工芸12	平成19.3.29	工芸品	「羽州第一古霊場曹洞宗永泉寺真景」版木
100	町	古文10	平成20.3.24	古文書	北目大組頭御用留帳
101	町	古文11	平成20.3.24	古文書	天保義拳文隣記
102	町	有形1	平成20.3.24	有形民俗	遊佐刺し子仕様 櫛曳き法被
103	町	典籍2	平成21.3.23	典籍	黄檗宗鉄眼版一切経
104	町	絵画10	平成22.3.23	絵画	堀文筆筆紙本着色飛天図
105	町	歴史6	平成22.3.23	歴史資料	「曾根原六蔵翁西濱山植付之圖」折本一冊
106	町	無形6	平成29.3.22	無形民俗	平津の赤皿行事
107	町	天然18	平成31.3.28	天然記念物	山崎のエノキ

(指定解除の理由)

72 丸子の社叢(天然記念物14)・・・松くい虫被害によるクロマツの枯損、伐倒により指定時の景観が失われたため

## ■ 学校

### 学校別児童・生徒数

(令和5年4月1日現在)

学校名	学級数	合計	1年	2年	3年	4年	5年	6年
遊佐小学校	21	452	62	79	76	76	79	80
遊佐中学校	12	285	105	90	90			
合計	33	737						

※ 児童・生徒数及び学級数とも、特別支援学級分を含む。

### 小学校入学予定者数

(令和5年4月1日現在)

年度	令和6年度	令和7年度	令和8年度	令和9年度	令和10年度
地区別	H29.4.2-30.4.1生 男 女 計	H30.4.2-31.4.1生 男 女 計	H31.4.2-R2.4.1生 男 女 計	R2.4.2-R3.4.1生 男 女 計	R3.4.2-R4.4.1生 男 女 計
蕨岡地区	6 7 13	4 5 9	4 1 5	3 0 3	0 4 4
遊佐地区	9 14 23	12 15 27	13 8 21	11 9 20	10 8 18
稲川地区	3 4 7	2 5 7	5 3 8	0 5 5	3 4 7
西遊佐地区	9 6 15	2 4 6	6 6 12	4 9 13	2 2 4
高瀬地区	7 3 10	6 3 9	2 5 7	3 3 6	1 4 5
吹浦地区	7 5 12	5 6 11	5 3 8	3 4 7	3 1 4
計	41 39 80	31 38 69	35 26 61	24 30 54	19 23 42

## ■道路・河川

### 道路実延長

令和5年4月1日 現在

区分	路線数 本	実延長 km	改良済	改良率 %	舗装済	舗装率 %	
国道	2	36.8	36.8	100.0	36.8	100.0	
		7号	17.2	17.2	100.0	17.2	100.0
		345号	19.6	19.6	100.0	19.6	100.0
県道	9	66.6	60.4	90.7	65.9	98.9	
町道	486	256.8	219.8	85.6	245.6	95.6	
1級	10	44.6	43.0	96.4	44.4	99.6	
2級	28	43.4	39.7	91.5	41.6	95.9	
その他	448	168.8	137.1	81.2	159.6	94.5	
計	497	360.2	317.0	88.0	348.3	96.7	

### 河川流路延長

令和5年4月1日 現在

河川名	流路延長 km	備考
月光川	17.4	二級河川
洗沢川	4.6	二級河川
牛渡川	1.5	二級河川
	0.18	準用河川
滝渕川	2.74	二級河川
	0.35	準用河川
庄内高瀬川	6.6	二級河川
野沢川	3.4	二級河川
地抜川	1.35	二級河川
山田川	2.5	二級河川
庄内熊野川	5.1	二級河川
大樽川	2.6	二級河川
西通川	7.8	二級河川
百々沢川	1.75	二級河川

## ■ 財政

### 令和3年度決算 一般会計及び特別会計の総括

単位:千円

会計名	予算現額	歳入決算額	歳出決算額	差引額	
一般会計	11,538,033	11,514,200	10,916,506	597,694	
国民健康保険特別会計	1,646,217	1,630,969	1,572,071	58,898	
公共下水道事業特別会計	704,890	721,285	668,446	52,839	
地域集落排水事業特別会計	93,580	103,424	88,183	15,241	
介護保険特別会計	1,998,300	1,966,231	1,900,144	66,087	
後期高齢者医療特別会計	191,900	191,537	190,244	1,293	
水道事業会計	収益的支出	393,846	416,070	377,167	38,903
	資本的支出	263,300	47,239	202,020	△ 154,781
合計	16,830,066	16,590,955	15,914,781	676,174	

### 令和3年度決算 町税の内訳

(単位:千円)

税目	調定済額	収入済額	不納欠損額	収入未済額	収納率(%)
町民税	528,222	509,270	924	18,028	96.4
個人	467,622	449,397	924	17,301	96.1
法人	60,600	59,873	0	727	98.8
固定資産税	768,285	734,423	2,521	31,341	95.6
固定資産税	761,331	727,469	2,521	31,341	95.6
国県有資産 市町村交付金	6,954	6,954	0	0	100.0
軽自動車税	55,420	54,494	0	926	98.3
環境性能割	1,980	1,980	0	0	100.0
種別割	53,440	52,514	0	926	98.3
たばこ税	57,566	57,566	0	0	100.0
入湯税	10,345	10,330	0	15	99.9
都市計画税	12	0	6	6	0.0
旧法による税 (軽自動車税)	1,588	219	188	1,181	13.8
計	1,421,438	1,366,302	3,639	51,497	96.1

令和3年度一般会計決算状況調査表

【R4.7.20現在】  
(単位：千円、%)

団体名 遊佐町	令和3年度		令和2年度		令和3年度		令和2年度			
	金額	増減率	金額	増減率	金額	増減率	金額	増減率		
	13,032人	△ 8.3	134	14	89,335	0.8	86,262	0.8		
人口	14,207人	△ 8.3	15	3.6	89,335	0.8	86,262	0.8		
増減率	△ 8.3									
住基	R4.3.31現在	12,973人	1	総務費	2,869,699	26.3	△ 29.9	677,443	4,093,007	36.2
人口	R3.3.31現在	13,294人	149	民生費	2,260,741	20.7	11.1	5,065	2,034,667	18.0
増減率	△ 2.4									
項目	令和3年度	令和2年度	令和3年度	令和2年度	令和3年度	令和2年度	令和3年度	令和2年度		
歳入総額	11,514,199	11,918,386	5,390,503	5,109,597	722,921	161,107	719,539	6.4		
歳出総額	10,916,506	11,300,104	0.300	0.311	631,223	5.8	△ 16.4	75,339	6.7	
収支差	597,693	618,282	4.5	4.5	1,264,641	11.6	26.0	493,617	1,003,947	
形年度繰越財源	54,290	99,529	16.7	12.2	439,428	4.0	18.5	89,283	370,828	
支実質収支	543,403	518,753	4.0	3.9	1,009,925	9.3	7.7	366,238	937,462	
状況	24,650	12,117	9.9	9.4	0	0.0	0	0	0.0	
積立金	106	253,757	1,225,965	1,236,286	1,117,365	10.2	32.7	842,304	7.5	
繰上償還金	260,000	0	205,310	255,288	0	0.0	0	0	0.0	
繰上金取崩し額	10,427	262,416	1,757,063	1,497,091	0	0.0	0	0	0.0	
実質単年度収支	274,329	3,458	9,806,773	9,499,388	10,916,506	100.0	△ 3.4	1,874,802	11,300,104	
債務負担程度額	1,621,634	1,582,112	1,621,634	1,582,112	10,916,506	100.0	△ 3.4	1,874,802	11,300,104	
債務負担程度額	1,621,634	1,582,112	1,621,634	1,582,112	10,916,506	100.0	△ 3.4	1,874,802	11,300,104	
歳入	令和3年度	令和2年度	令和3年度	令和2年度	令和3年度	令和2年度	令和3年度	令和2年度		
地方税	1,366,302	1,470,493	12.3	11.4	1,356,082	12.4	△ 1.6	1,378,107	12.2	
地方譲与税	91,119	89,828	0.8	5.0	706,989	6.5	△ 5.2	745,835	6.6	
利子割交付金	817	817	0.0	0.2	1,165,604	10.7	21.1	227,961	4.2	
配当割交付金	3,957	3,957	2.605	0.0	1,117,365	10.2	32.7	857,365	15.7	
株式等譲渡所得割交付金	5,133	3,847	0.0	118.2	1,117,365	10.2	32.7	857,365	15.7	
地方消費税交付金	310,054	287,154	2.4	24.7	0	0.0	0	0	0.0	
自動車取得税交付金	-	-	-	-	3,639,051	33.3	14.3	2,314,577	42.5	
自動車取得税特別交付金	-	-	-	-	1,360,000	12.5	17.0	516,964	9.5	
自動車取得税特別交付金	-	-	-	-	1,97,323	1.8	39.8	154,755	2.8	
法人事業税交付金	20,873	20,873	8.808	0.1	1,630,064	14.9	△ 45.5	501,833	9.2	
地方特例交付金	3,824,610	3,514,107	29.5	4.7	421,812	3.9	10.5	254,906	4.7	
地方交付税	3,475,536	3,180,973	26.7	4.4	1,180,636	10.8	△ 0.0	1,009,625	18.5	
うち普通	349,074	3.0	8.0	8.0	874,211	8.0	1.4	862,247	7.6	
うち特別	49.0	4.7	5.2	6.8	160,419	1.5	△ 11.1	1,054	0.0	
(一般財源計)	1,862	1,862	0.0	10.5	1,874,802	17.2	17.4	1,596,858	14.1	
交通安全対策特別交付金	767	0	0.0	22.0	9,068	0.1	△ 0.2	9,076	0.1	
分担金負担金	37,370	0.3	13.1	42.986	1,874,802	17.2	17.4	1,596,858	14.1	
使用料手数料	1,353,522	11.8	△ 42.4	2,350,513	19.7	260.5	607,542	259,191		
国庫支出金	616,655	5.4	△ 8.0	670,593	5.6	△ 0.3	1,267,260	11.6		
県支出金	50,590	0.4	147.9	4,252	20,409	0.2	15.0	0	0.0	
財産収入	850,936	7.4	31.7	646,151	5.4	213.1	0	0		
寄附金	717,254	6.2	7.6	666,838	5.6	21.7	0	0		
繰入金	618,282	5.4	17.5	526,086	4.4	△ 0.5	10,916,506	100.0		
繰越金	242,824	2.1	4.1	484	233,199	2.0	△ 34.5	4,498,808	82.6	
諸収入	1,385,300	12.0	1.1	1,370,800	11.5	△ 15.1	4,498,808	100.0		
地方債	148,000	1.3	△ 6.8	(148,000)	158,800	1.3	△ 2.3	11,300,104	100.0	
うち臨時財政対策債	11,514,199	100.0	△ 3.4	5,299,891	11,918,386	100.0	22.9	11,300,104	100.0	
歳入一般財源	6,685,642	58.1	△ 2.8	5,299,891	6,878,918	57.7	14.6	11,300,104	100.0	

※「職員数」は各年度の4月1日現在で、常勤特別職を含む。  
 ※この表は令和2年度地方財政状況調査結果によるものであり、町の歳入歳出決算とは一致しない箇所があります。  
 ※構成比については、小数点以下第2位を四捨五入しているため、合計が100%にならない場合があります。



## 財政健全化法による健全化判断比率

「R3年度」はR3年度決算に基づき、R4年度に公表した数値です。

単位: %

区 分	決算年度								早期健全化基準	財政再生基準
	H26年度	H27年度	H28年度	H29年度	H30年度	R1年度	R2年度	R3年度		
実質赤字比率	-	-	-	-	-	-	-	-	14.93	20.0
連結実質赤字比率	-	-	-	-	-	-	-	-	19.93	30.0
実質公債費比率	9.0	8.4	8.0	7.9	8.4	9.0	9.4	9.9	25.0	35.0
将来負担比率	50.8	39.5	50.1	44.8	49.3	64.9	69.6	60.8	350.0	

- \* 実質赤字比率……一般会計が赤字かどうか？(黒字の場合は“なし”)
- \* 連結実質赤字比率……一般会計と特別会計を含めた町全体の財政が赤字かどうか？(黒字の場合は“なし”)
- \* 実質公債費比率……標準財政規模に占める地方債元利償還金等(繰出し金に占める準元利償還金や一部事務組合等への公債費類似経費を含む)の割合。(当町の場合…9.4%)
- \* 将来負担比率……一般会計の背負う借金(地方債残高や債務負担行為支出予定額、退職金引当額等)が一般会計の標準的な年間収入の何年分にあたるか？(当町の場合…約0.69年分ということ)

※標準財政規模とは…標準税収入額+普通地方交付税額+地方譲与税額

### 令和5年度予算 一般会計及び特別会計の総括

単位:千円

会 計 名		令和5年度 当初予算	令和4年度 当初予算	比較増減	増減率 %
一般会計		8,387,000	8,458,000	△ 71,000	△ 0.8
国民健康保険特別会計		1,608,000	1,525,000	83,000	5.4
公共下水道事業特別会計		745,000	669,000	76,000	11.4
地域集落排水事業特別会計		90,000	91,000	△ 1,000	△ 1.1
介護保険特別会計		1,922,000	1,923,000	△ 1,000	△ 0.1
後期高齢者医療特別会計		202,000	210,000	△ 8,000	△ 3.8
水道事業会計	収益的支出	388,937	384,303	4,634	1.2
	資本的支出	255,800	200,500	55,300	27.6
合 計		13,598,737	13,460,803	137,934	1.0

### 令和5年度予算 町税の内訳

(単位:千円)

税 目	予 算 額	町税に占める 割 合	前年度予算額	比 較
町 民 税	478,020	37.0	479,520	△ 1,500
個人	431,000	33.4	432,500	△ 1,500
法人	47,020	3.6	47,020	0
固 定 資 産 税	700,445	54.2	709,815	△ 9,370
固定資産税	692,000	53.6	702,500	△ 10,500
国県有資産 市町村交付金	8,445	0.6	7,315	1,130
軽自動車税	53,150	4.1	51,900	1,250
環境性能割	2,000	0.2	1,800	200
種別割	51,150	3.9	50,100	1,050
たばこ税	50,000	3.9	49,000	1,000
入湯税	10,000	0.8	10,000	0
都市計画税	1	0.0	1	0
旧法による税 (軽自動車税)	100	0.0	150	△ 50
計	1,291,716	100.0	1,300,386	△ 8,670

令和5年度一般会計予算 歳入・歳出

歳入			(単位:千円)		
項目	予算額	構成比	項目	予算額	構成比
町 税	1,291,716	15.4	地方譲与税	83,213	1.0
分担金及び負担金	1,844	0.0	利子割交付金	700	0.0
使用料及び手数料	31,766	0.4	配当割交付金	3,800	0.1
財産収入	14,599	0.1	株式等譲渡所得割交付金	4,900	0.1
寄附金	502,000	6.0	法人事業税交付金	9,000	0.1
繰入金	913,936	10.9	地方消費税交付金	295,000	3.5
繰越金	60,000	0.7	環境性能割交付金	7,300	0.1
諸収入	183,685	2.2	地方特例交付金	3,000	0.0
			地方交付税	3,378,531	40.3
			交通安全対策特別交付金	1,600	0.0
			国庫支出金	522,433	6.2
			県支出金	677,277	8.1
			地方債	400,700	4.8
自主財源 計	2,999,546	35.7	依存財源 計	5,387,454	64.3
合 計			8,387,000		

目的別歳出			単位:千円		
項目	予算額	構成比	項目	予算額	構成比
議会費	93,630	1.1	人件費	1,441,235	17.2
総務費	1,503,550	17.9	三役・議員・委員等報酬手当	108,141	1.3
民生費	1,988,733	23.7	職員給	1,028,687	12.3
衛生費	447,122	5.3	共済費	165,919	2.0
労働費	23,186	0.3	退職手当組合負担金	101,795	1.2
農林水産業費	757,944	9.0	その他	36,693	0.4
商工費	481,678	5.8	一般行政費	3,918,001	46.7
土木費	1,002,187	12.0	扶助費	876,092	10.4
消防費	315,491	3.8	維持補修費	74,504	0.9
教育費	741,509	8.8	投資及び出資金	0	0.0
公債費	1,005,562	12.0	貸付金	117,422	1.4
諸支出金	16,408	0.2	積立金	110,197	1.3
予備費	10,000	0.1	補助費等	1,512,535	18.0
計	8,387,000	100.0	物件費	1,227,251	14.6

性質別歳出			(単位:千円)		
項目	予算額	構成比	項目	予算額	構成比
投資的経費	764,928	9.1	補助事業費	251,089	3.0
補助事業費	251,089	3.0	単独事業費	473,550	5.6
単独事業費	473,550	5.6	県営事業負担金	40,289	0.5
県営事業負担金	40,289	0.5	公債費	1,005,562	12.0
公債費	1,005,562	12.0	繰出金	1,247,274	14.9
繰出金	1,247,274	14.9	予備費	10,000	0.1
予備費	10,000	0.1	合計	8,387,000	100.0
合計	8,387,000	100.0			

## 遊佐町

## 市町村内総生産

(単位：百万円、%)

項目	実数			対前年度増加率		構成比		寄与度	
	29年度	30年度	元年度	30年度	元年度	30年度	元年度	30年度	元年度
1 農林水産業	2,893	2,792	2,967	-3.5	6.3	8.1	8.6	-0.3	0.5
(1) 農業	2,575	2,384	2,554	-7.4	7.1	7.0	7.4	-0.6	0.5
(2) 林業	268	365	368	35.9	1.0	1.1	1.1	0.3	0.0
(3) 水産業	50	43	45	-12.7	3.2	0.1	0.1	-0.0	0.0
2 鉱業	338	337	339	-0.3	0.7	1.0	1.0	-0.0	0.0
3 製造業	5,994	6,002	5,754	0.1	-4.1	17.5	16.7	0.0	-0.7
4 建設業	1,811	2,663	2,983	47.0	12.0	7.8	8.7	2.5	0.9
5 電気・ガス・水道・廃棄物処理業	1,195	1,252	1,333	4.8	6.5	3.7	3.9	0.2	0.2
6 卸売・小売業	2,468	2,418	2,403	-2.0	-0.6	7.1	7.0	-0.1	-0.0
7 運輸・郵便業	1,436	1,417	1,451	-1.3	2.4	4.1	4.2	-0.1	0.1
8 宿泊・飲食サービス業	649	632	573	-2.7	-9.3	1.8	1.7	-0.1	-0.2
9 情報通信業	683	684	656	0.1	-4.1	2.0	1.9	0.0	-0.1
10 金融・保険業	494	502	508	1.5	1.2	1.5	1.5	0.0	0.0
11 不動産業	4,363	4,257	4,039	-2.4	-5.1	12.4	11.7	-0.3	-0.6
12 専門・科学技術、業務支援サービス業	212	215	213	1.2	-0.7	0.6	0.6	0.0	-0.0
13 公務	2,641	2,658	2,688	0.6	1.1	7.8	7.8	0.1	0.1
14 教育	1,671	1,727	1,742	3.3	0.9	5.0	5.1	0.2	0.0
15 保健衛生・社会事業	5,171	5,198	5,298	0.5	1.9	15.2	15.4	0.1	0.3
16 その他のサービス	1,275	1,255	1,251	-1.5	-0.3	3.7	3.6	-0.1	-0.0
17 小計(1~16)	33,294	34,007	34,197	2.1	0.6	99.2	99.4	2.1	0.6
18 輸入品に課される税・関税	549	601	595	9.4	-1.0	1.8	1.7	0.2	-0.0
19 (控除)総資本形成に係る消費税	320	333	393	4.0	17.9	1.0	1.1	0.0	0.2
20 市町村内総生産(17+18-19)	33,523	34,274	34,399	2.2	0.4	100.0	100.0	2.2	0.4
第一次産業	2,893	2,792	2,967	-3.5	6.3	8.1	8.6	-0.3	0.5
第二次産業	8,143	9,002	9,076	10.5	0.8	26.3	26.4	2.6	0.2
第三次産業	22,258	22,213	22,154	-0.2	-0.3	64.8	64.4	-0.1	-0.2

## 市町村民所得

(単位：百万円、%)

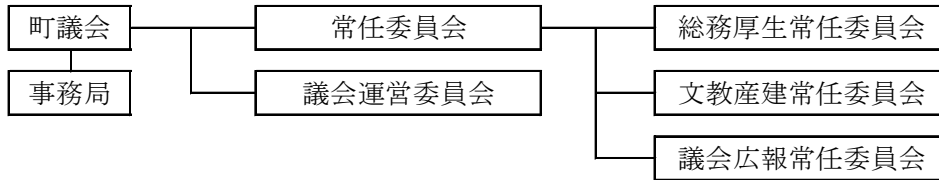
項目	実数			対前年度増加率		構成比		寄与度	
	29年度	30年度	元年度	30年度	元年度	30年度	元年度	30年度	元年度
1 雇用者報酬	20,808	21,084	20,328	1.3	-3.6	70.3	69.2	0.9	-2.5
(1) 賃金・俸給	17,717	17,963	17,244	1.4	-4.0	59.9	58.7	0.8	-2.4
(2) 雇主の社会負担	3,091	3,121	3,084	1.0	-1.2	10.4	10.5	0.1	-0.1
a 雇主の現実社会負担	2,783	2,833	2,815	1.8	-0.6	9.4	9.6	0.2	-0.1
b 雇主の帰属社会負担	308	288	269	-6.5	-6.5	1.0	0.9	-0.1	-0.1
2 財産所得(非企業部門)	2,237	2,249	2,174	0.5	-3.3	7.5	7.4	0.0	-0.3
a 受取	2,427	2,411	2,296	-0.7	-4.8	8.0	7.8	-0.1	-0.4
b 支払	189	163	122	-13.8	-25.2	0.5	0.4	-0.1	-0.1
(1) 一般政府	-110	-88	-71	20.0	19.3	-0.3	-0.2	0.1	0.1
(2) 家計	2,315	2,303	2,213	-0.5	-3.9	7.7	7.5	-0.0	-0.3
(3) 対家計民間非営利団体	32	34	32	6.3	-5.9	0.1	0.1	0.0	-0.0
3 企業所得	6,955	6,651	6,886	-4.4	3.5	22.2	23.4	-1.0	0.8
(1) 民間企業	7,033	6,743	6,975	-4.1	3.4	22.5	23.7	-1.0	0.8
a 民間企業(持ち家を除く)	5,177	4,954	5,313	-4.3	7.2	16.5	18.1	-0.7	1.2
b 持ち家	1,856	1,788	1,662	-3.7	-7.1	6.0	5.7	-0.2	-0.4
(2) 公的企業	-79	-91	-89	-16.3	2.7	-0.3	-0.3	-0.0	0.0
4 市町村民所得(要素費用表示)(1+2+3)	30,000	29,984	29,388	-0.1	-2.0	100.0	100.0	-0.1	-2.0

(注1) 企業所得は、営業余剰・混合所得に財産所得の受取を加え、財産所得の支払を控除したものである。

(注2) 民間企業＝民間法人企業＋個人企業

# ■ 議会

## 議会機構



## 議会議員構成

議長 高橋 冠治

副議長 齋藤 武

令和5年7月3日現在

議席	議員氏名	総務 厚生	文教 産建	議会 広報	議会 運営
1	駒井 江美子		●	●	
2	今野 博義	○			●
3	渋谷 敏	●		○	
4	本間 知広		○	◎	
5	那須 正幸	○			◎
6	佐藤 俊太郎		○		○
7	齋藤 武		○	○	
8	松永 裕美		◎		○
9	菅原 和幸	○			○
10	土門 治明	○		○	
11	齋藤 弥志夫	◎		○	
12	高橋 冠治		○		

◎委員長

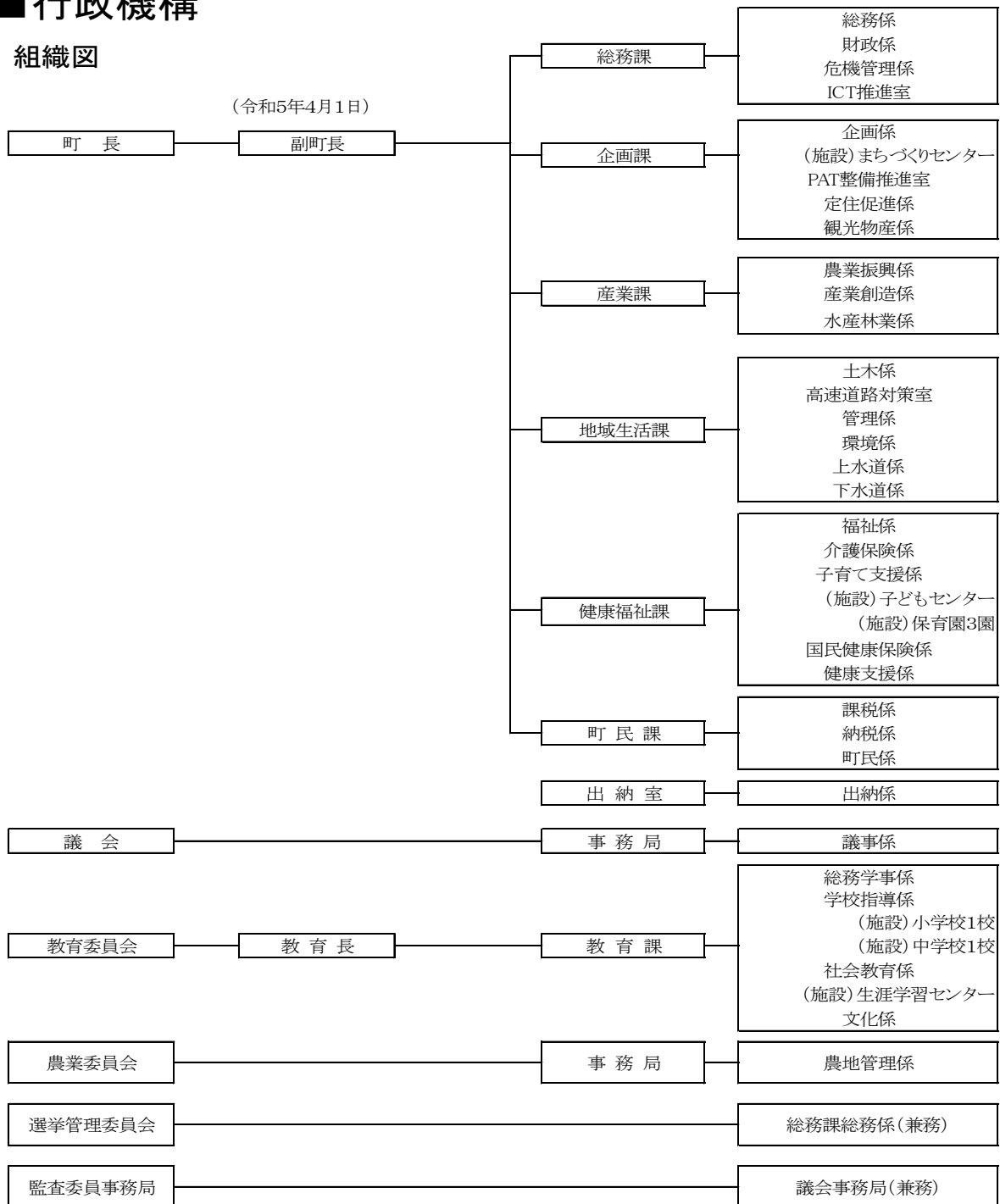
●副委員長

## 歴代議長

期 間	歴代	氏 名
昭和 29. 8. 1 ~ 昭和 30. 6. 30	初代	本間 広治
30. 7. 1 ~ 32. 7. 4	2代	阿部 忠思
32. 7. 5 ~ 33. 7. 30	3代	佐々木 二郎
33. 7. 31 ~ 34. 6. 30	4代	真島 長助
34. 7. 1 ~ 38. 6. 30	5代	青塚 仁助
38. 7. 1 ~ 41. 6. 20	6代	土門 治郎吉
41. 6. 21 ~ 42. 6. 30	7代	青冢 義孝
42. 7. 4 ~ 50. 6. 30	8-9代	金子 秀夫
50. 7. 1 ~ 54. 6. 30	10代	金子 正雄
54. 7. 5 ~ 58. 6. 30	11代	石垣 祐治
58. 7. 5 ~ 62. 6. 30	12代	高橋 伝治
62. 7. 6 ~ 平成 3. 6. 30	13代	畠中 勲
平成 3. 7. 4 ~ 5. 6. 29	14代	高橋 秀一
5. 7. 27 ~ 15. 6. 30	15-17代	大谷 忠志
15. 7. 1 ~ 23. 6. 30	18-19代	高橋 信幸
23. 7. 1 ~ 25. 8. 31	20代	三浦 正良
25. 9. 4 ~ 27. 6. 30	21代	高橋 冠治
27. 7. 1 ~ 30. 7. 2	22代	堀 満弥
30. 7. 2 ~ 令和 5. 6. 30	23代	土門 治明
令和 5. 7. 3 ~ 現在	24代	高橋 冠治

# 行政機構

## 組織図



## 町勢要覧 資料編

この統計資料を利用するにあたり、次のことにご注意ください。

- 千単位・万単位等の数値は、単位未満の数値を四捨五入しています。従って、それぞれの数値を合計しても、合計欄の数値と一致しない場合があります。
- また、構成比率も、端数処理をしていません。従って、それぞれの比率を合計しても100%にならない場合があります。
- 用語は、それぞれの調査結果報告・事業報告の中で使われている表現をそのまま用いています。言うなれば専門用語ですので、日常生活で使っている言葉の意味とは異なる場合があります。正確な意味が必要なときは、お問い合わせください。

※遊佐町のホームページ(<http://www.town.yuza.yamagata.jp/>)で、電子データ版も配布しております。

※データをそのまま掲載し、解説も入れておりません。わかりにくい点もあるかと存じます。ご意見をお寄せください。

遊佐町役場 総務課 ICT推進室  
〒999-8301 山形県飽海郡遊佐町遊佐字舞鶴202番地  
TEL0234-72-5893

