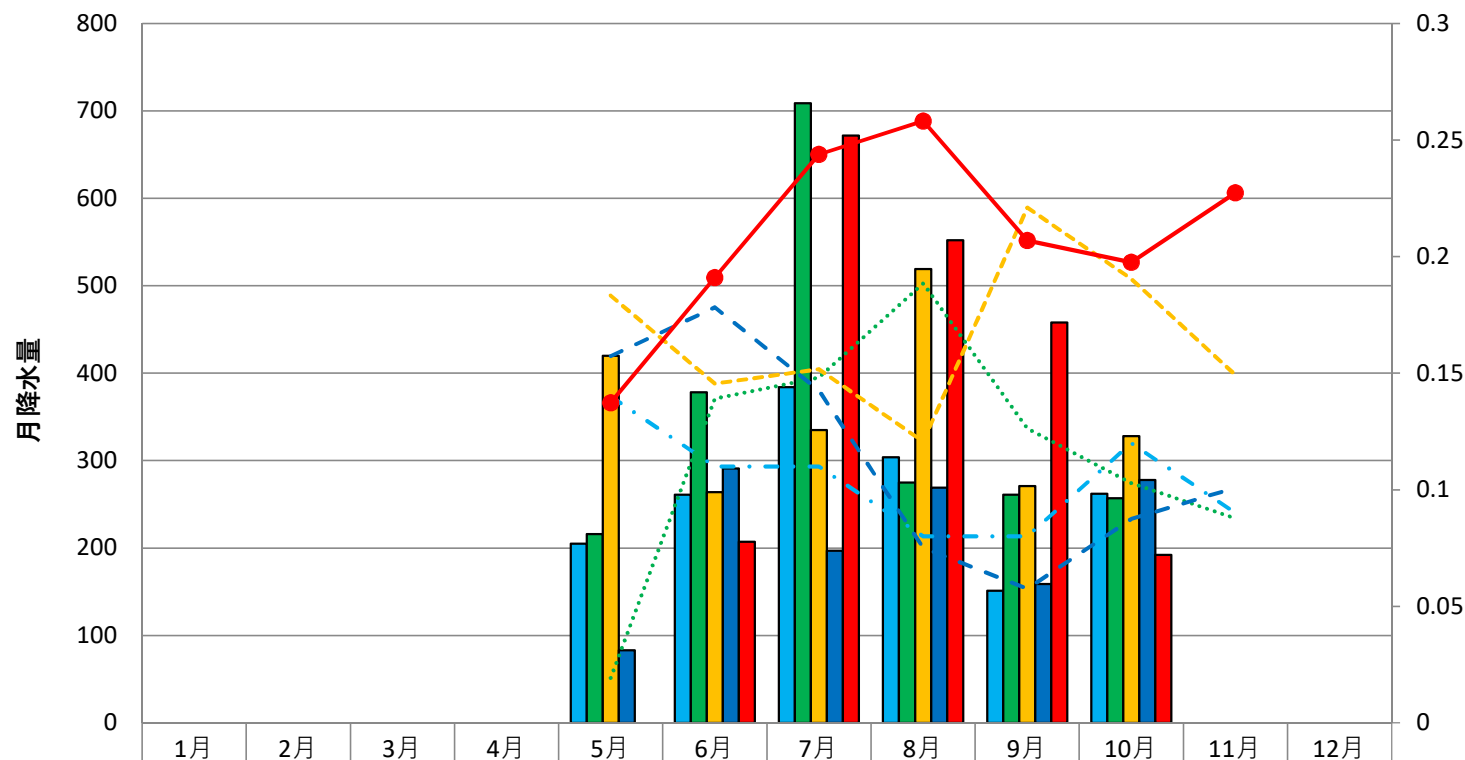


水位観測地点(1)【胴腹滝堰】月平均水位・月降水量(H28年～R2年)

資料 2 - 3



| | 1月 | 2月 | 3月 | 4月 | 5月 | 6月 | 7月 | 8月 | 9月 | 10月 | 11月 | 12月 |
|-----------------|----|----|----|----|---------|---------|---------|---------|---------|---------|---------|-----|
| 平成28年度 月降雨量[mm] | | | | | 205 | 261 | 384 | 304 | 151 | 262 | | |
| 平成29年度 月降雨量[mm] | | | | | 216 | 378 | 709 | 275 | 261 | 257 | | |
| 平成30年度 月降雨量[mm] | | | | | 420 | 264 | 335 | 519 | 271 | 328 | | |
| 令和元年度 月降雨量[mm] | | | | | 83 | 291 | 197 | 269 | 159 | 278 | | |
| 令和2年度 月降雨量[mm] | | | | | 0 | 207 | 672 | 552 | 458 | 192 | | |
| 平成28年度 月平均水位[m] | | | | | 0.14 | 0.11 | 0.11 | 0.08 | 0.08 | 0.12 | 0.09 | |
| 平成29年度 月平均水位[m] | | | | | 0.01926 | 0.13902 | 0.14814 | 0.18852 | 0.12625 | 0.10285 | 0.08778 | |
| 平成30年度 月平均水位[m] | | | | | 0.18335 | 0.14556 | 0.15175 | 0.12065 | 0.22103 | 0.19043 | 0.14921 | |
| 令和元年度 月平均水位[m] | | | | | 0.15738 | 0.17826 | 0.14265 | 0.07505 | 0.05754 | 0.08746 | 0.10089 | |
| 令和2年度 月平均水位[m] | | | | | 0.13733 | 0.191 | 0.24382 | 0.25816 | 0.20694 | 0.19754 | 0.22736 | |